

Piano Particolareggiato del Centro Storico di Oristano



Sviluppo dell'isolato 06

Sindaco | Guido Tendas
Assessore all'Urbanistica | Filippo Uras
Dirigente - RUP | Giuseppe Pinna

Progettisti del Piano

Massimo Carta
Enrica Campus
Alberto Loche
Giuseppe Loche
Stefania Rizzotti (LDP Studio)
Emanuele Tendas

Consulenti

sistema informativo
Luca Gentili (LDP Studio)
assetto storico-culturale
Silvia Oppo

partecipazione

Anna Pittorru

assetto economico

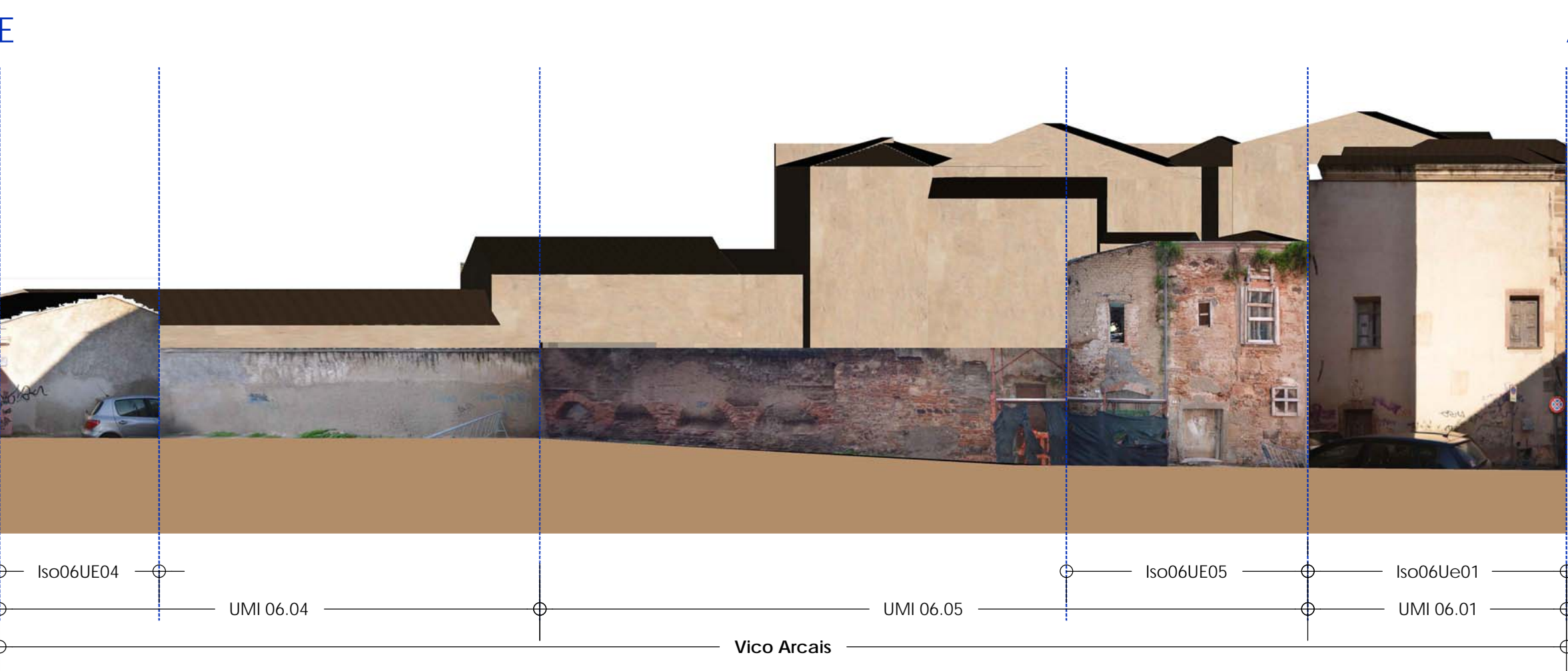
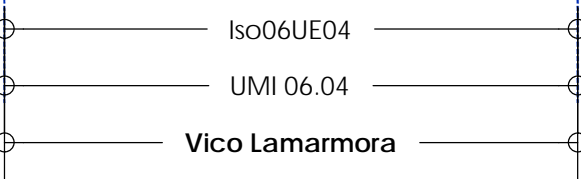
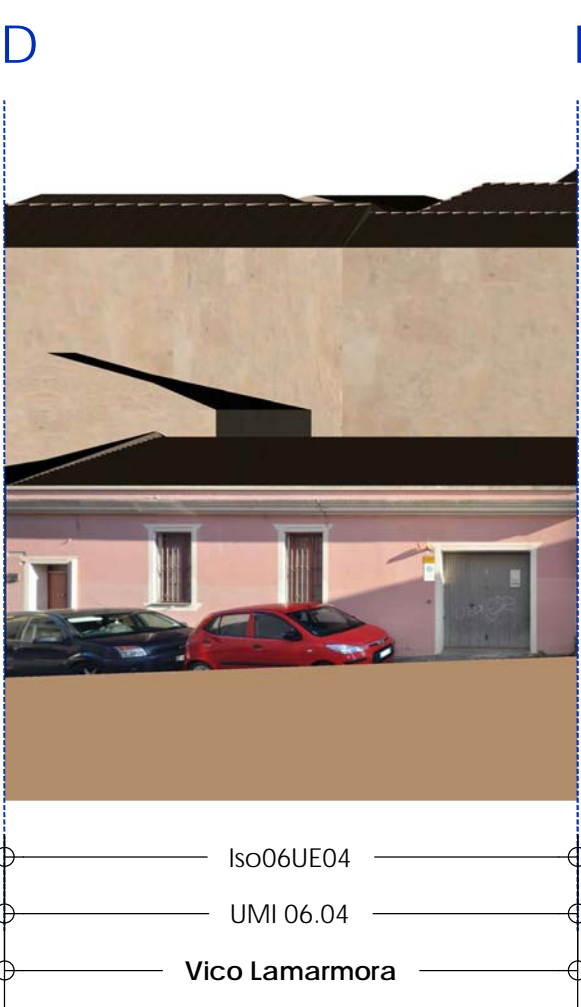
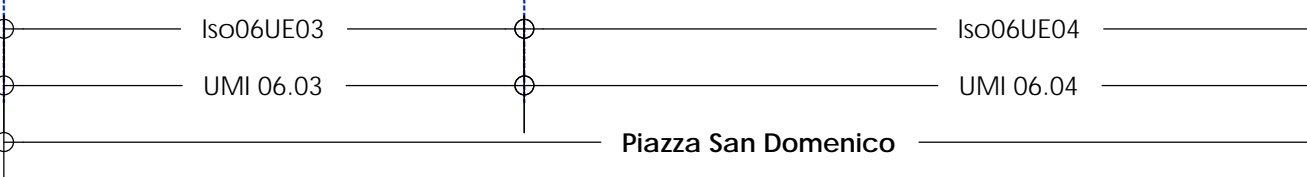
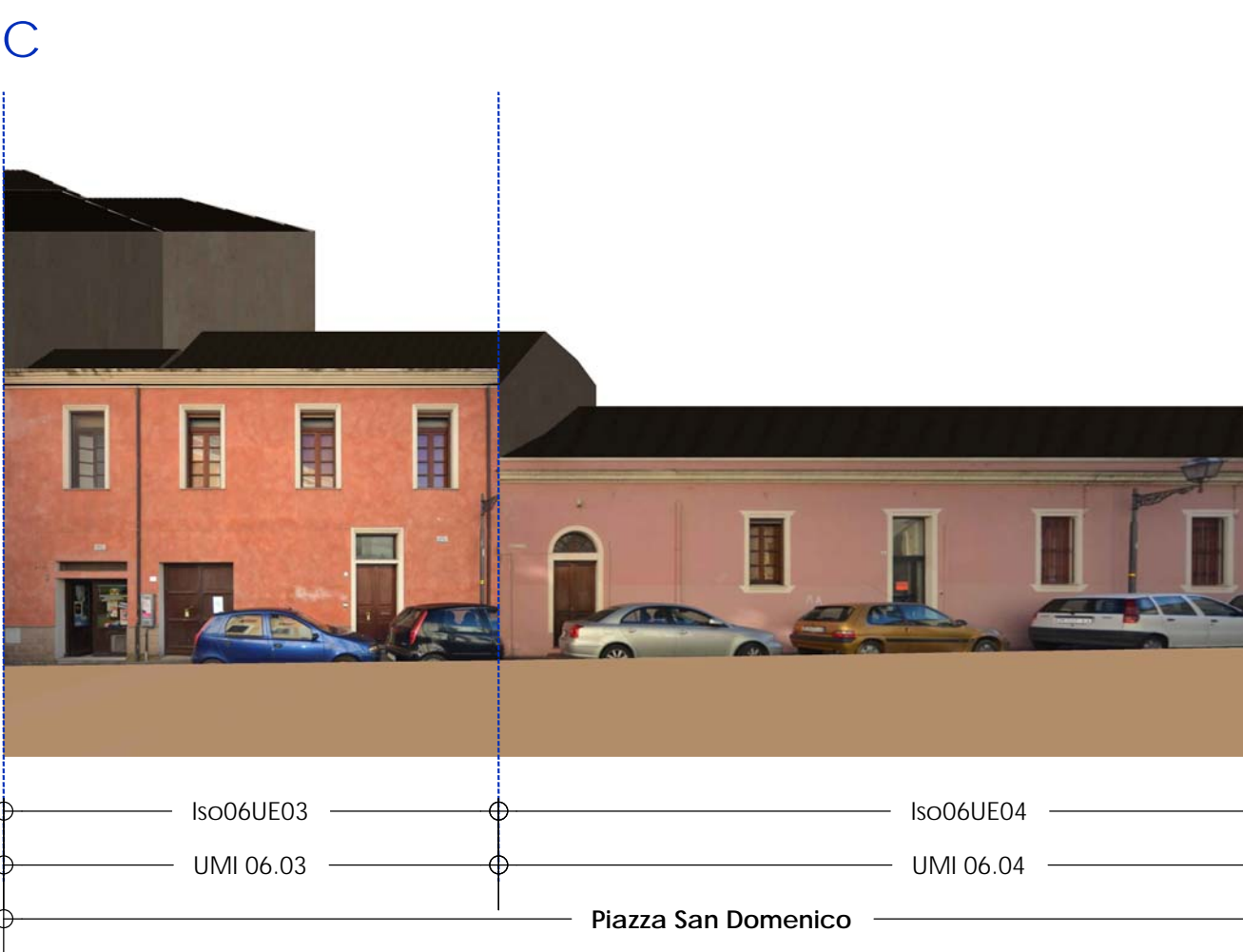
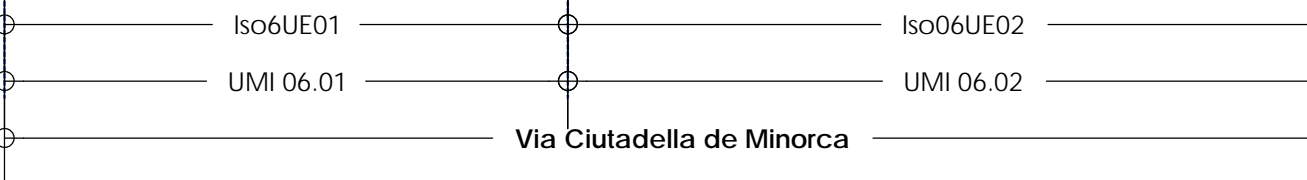
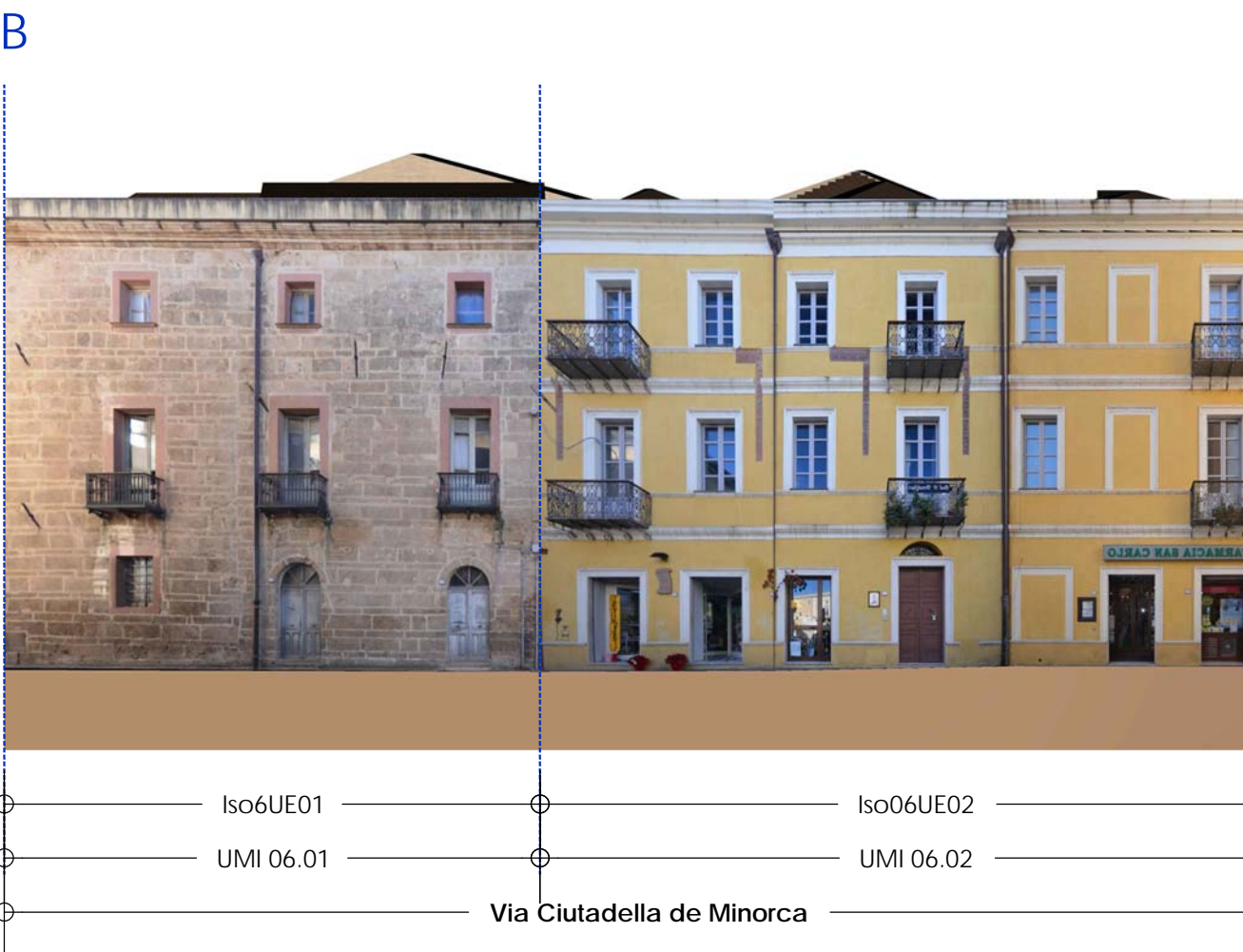
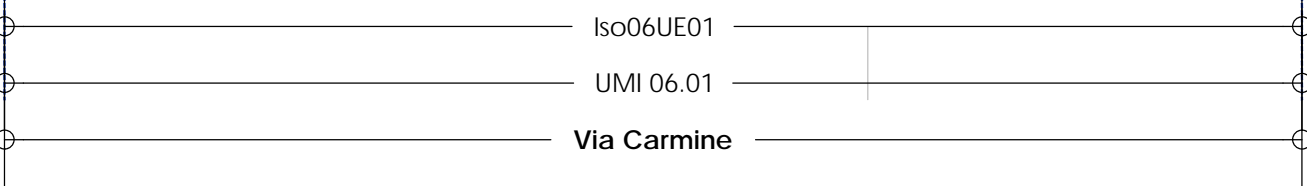
Paola Perseu

Collaboratori

Grazia Busio
Giorgio Marongiu
Claudia Melli
Claudia Pintor

Giugno 2015	Approvazione Del. C.C. n.27 del 22/03/2017	Revisione
-------------	---	-----------

Comune di Oristano
Settore Sviluppo del Territorio



Fonti e Riferimenti
Elaborazione rilievo fotografico, restituzione fronti, dati numerici
Compucart, 2012
Restituzione grafica: G. Busio, G. Marongiu, C. Pintor, 2015



Isolato 06

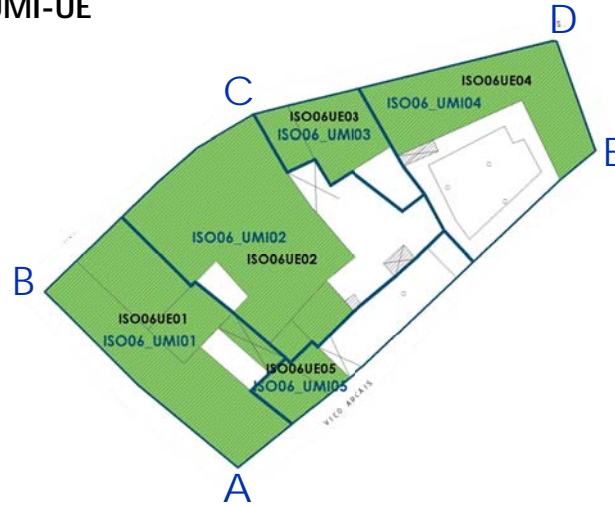
DATI TECNICI ISOLATO 06

Superficie Totale (mq)	2610.00
Superficie Coperta (mq)	1430.23
Superficie non Coperta (mq)	1949.55
Volume Totale (mc)	1179.77
Altezza massima (m)	12.89

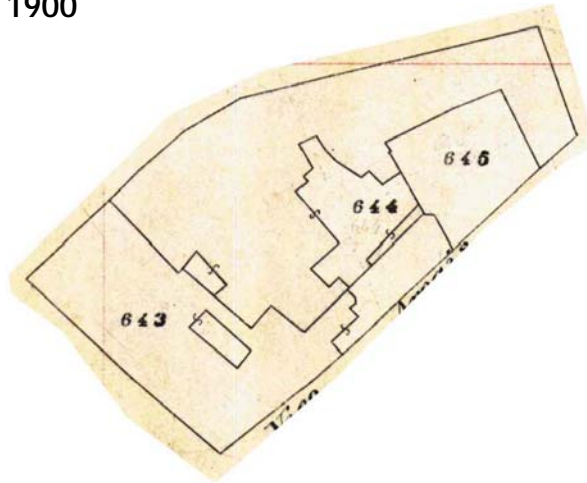
ESTRATTO FOTO AEREA



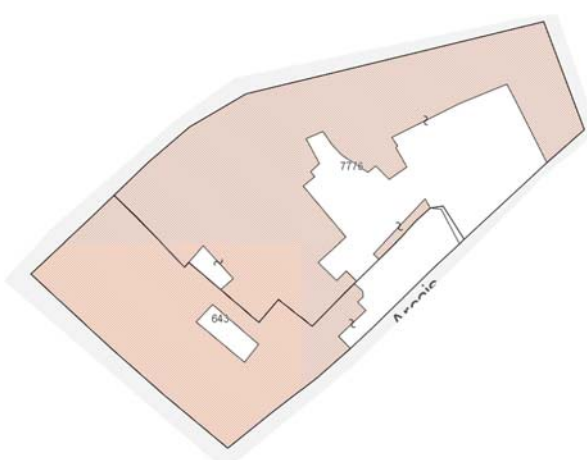
INDIVIDUAZIONE UMI-UE



CATASTO STORICO 1900



CATASTO ATTUALE



ELEMENTI DI VARIAZIONE

- Non piu' esistenti
- Superfici nuove e/o modificate

