

Piano Particolareggiato del Centro Storico di Oristano



Sviluppo dell'isolato 14

Sindaco | Guido Tendas  
Assessore all'Urbanistica | Filippo Uras  
Dirigente - RUP | Giuseppe Pinna

Progettisti del Piano

Massimo Carta  
Enrica Campus  
Alberto Loche  
Giuseppe Loche  
Stefania Rizzotti (LDP Studio)  
Emanuele Tendas

Consulenti

sistema informativo  
Luca Gentili (LDP Studio)  
assetto storico-culturale  
Silvia Oppo  
partecipazione  
Anna Pittorru  
assetto economico  
Paola Perseu

Collaboratori

Grazia Busio  
Giorgio Marongiu  
Claudia Mell  
Claudia Pintor

Giugno 2015	Approvazione Del. C.C. n.27 del 22/03/2017	Revisione
-------------	---	-----------

Comune di Oristano  
Settore Sviluppo del Territorio

A

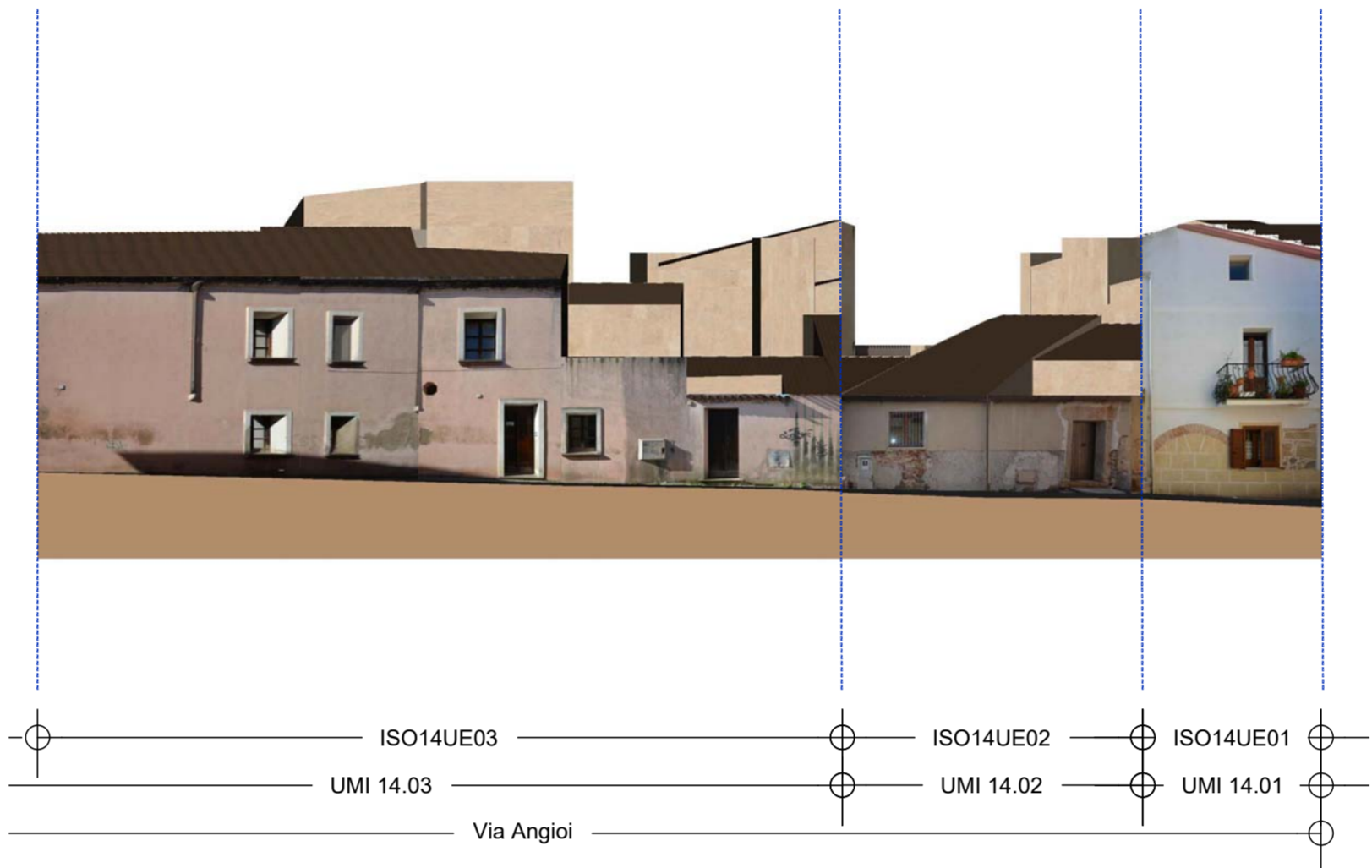
B



B

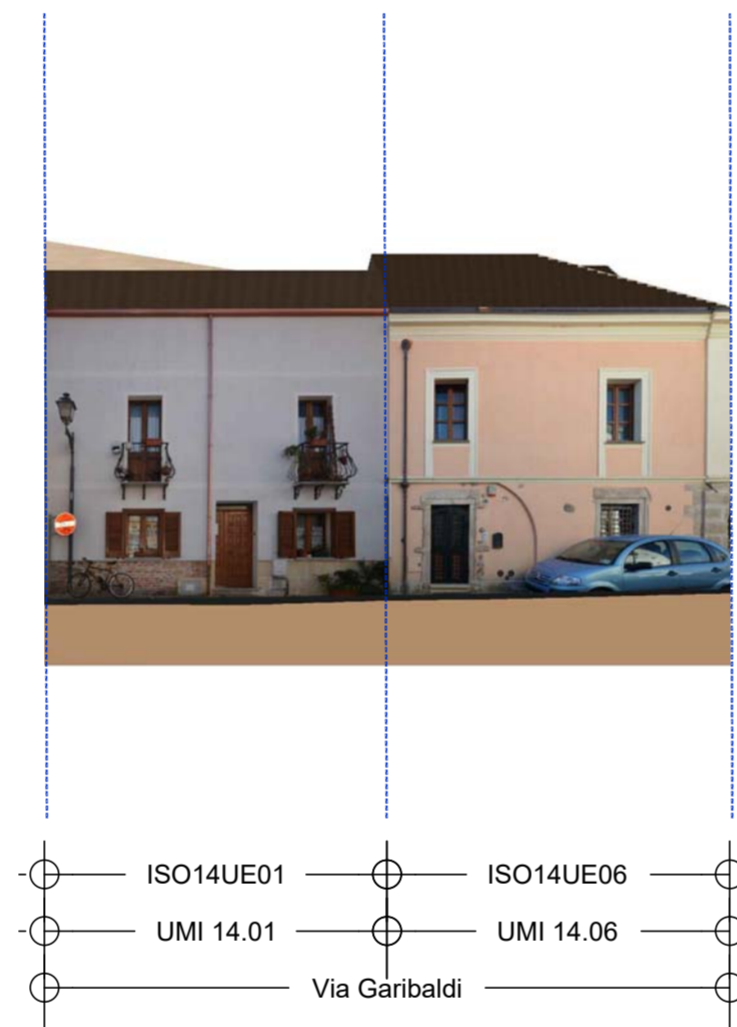
C

D



D

E

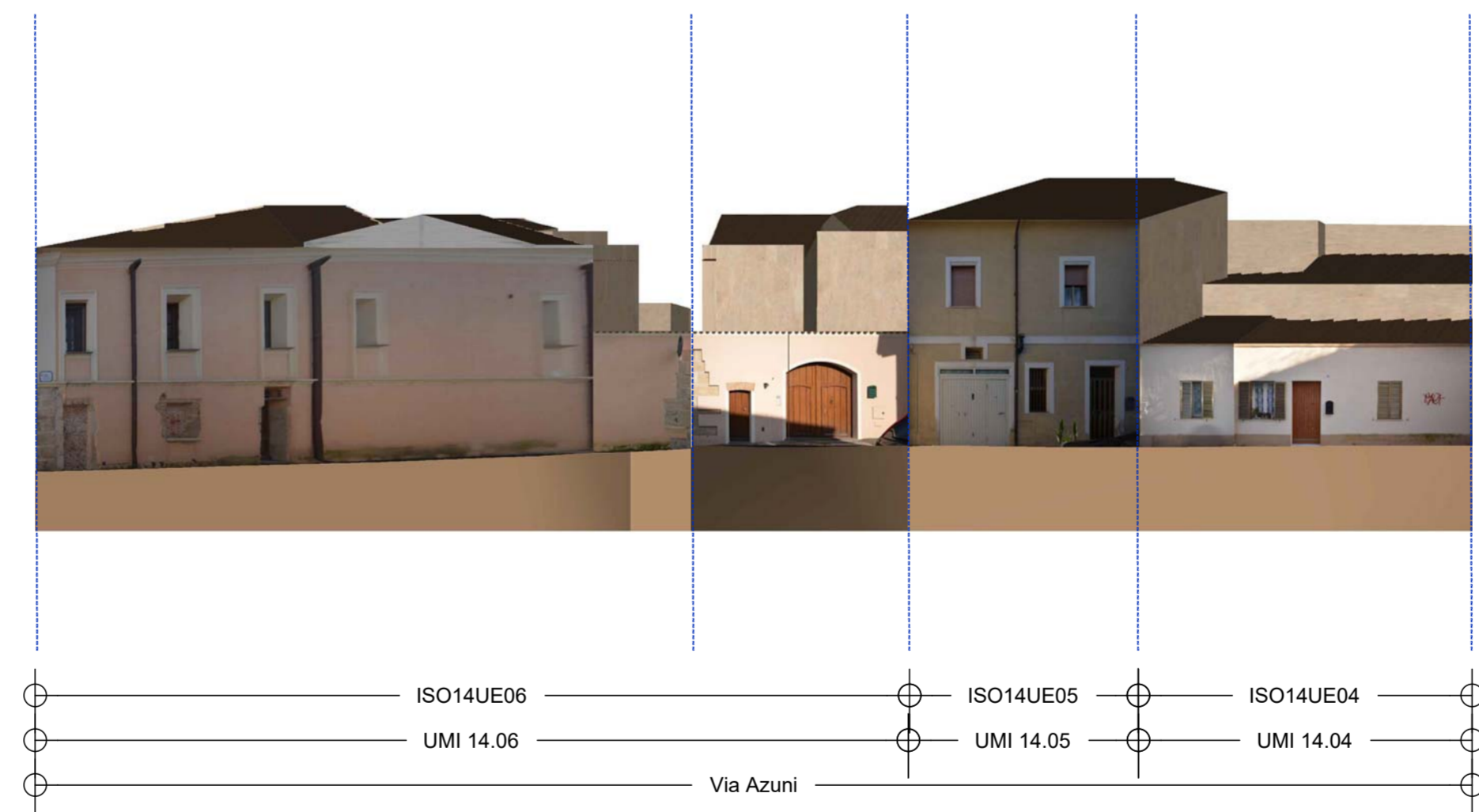


E

F

G

A



Isolato 14

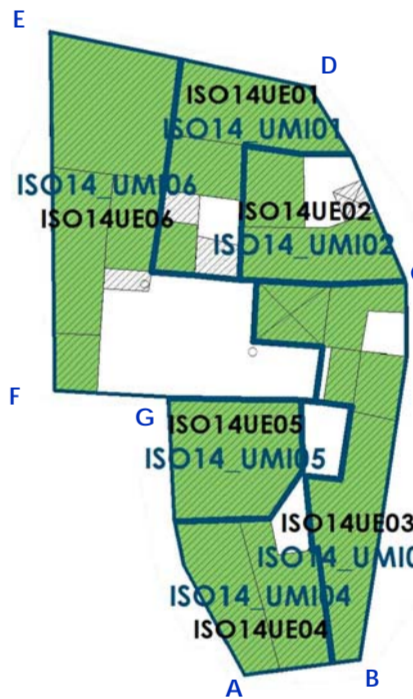
DATI TECNICI ISOLATO 14

Superficie Totale (mq)	1055.00
Superficie Coperta (mq)	561.51
Superficie non Coperta (mq)	493.49
Volume Totale (mc)	3204.91
Altezza massima (m)	7.65

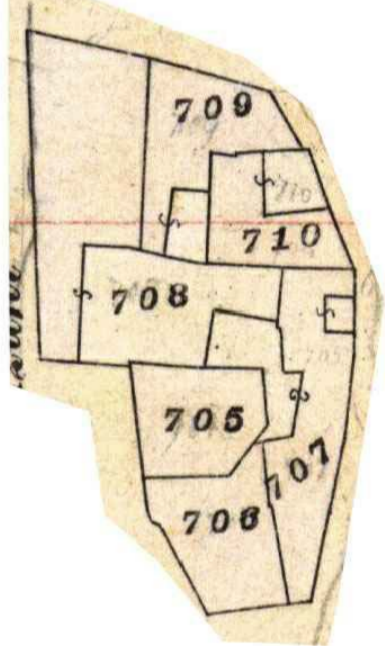
ESTRATTO FOTO AEREA



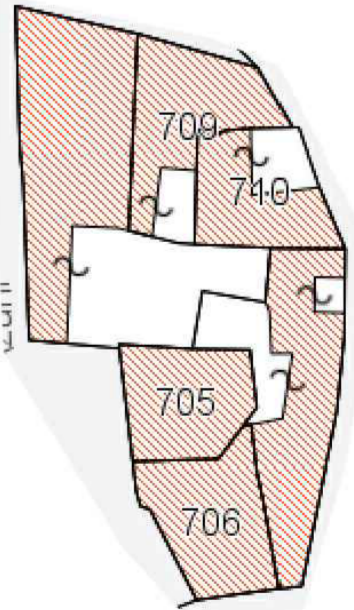
INDIVIDUAZIONE UMI-UE



CATASTO STORICO 1900



CATASTO ATTUALE



ELEMENTI DI VARIAZIONE

- Non piu' esistenti
- Superfici nuove e/o modificate

