

Piano Particolareggiato del Centro Storico di Oristano



Sviluppo dell'isolato 30

Sindaco | Guido **Tendas**  
Assessore all'Urbanistica | Filippo **Uras**  
Dirigente - RUP | Giuseppe **Pinna**

**Progettisti del Piano**  
Massimo **Carta**  
Enrica **Campus**  
Alberto **Loche**  
Giuseppe **Loche**  
Stefania **Rizzotti** (LDP Studio)  
Emanuele **Tendas**

**Consulenti**  
*sistema informativo*  
Luca **Genilli** (LDP Studio)  
*assetto storico-culturale*  
Silvia **Oppo**  
*partecipazione*  
Anna **Pittorru**  
*assetto economico*  
Paola **Perseu**

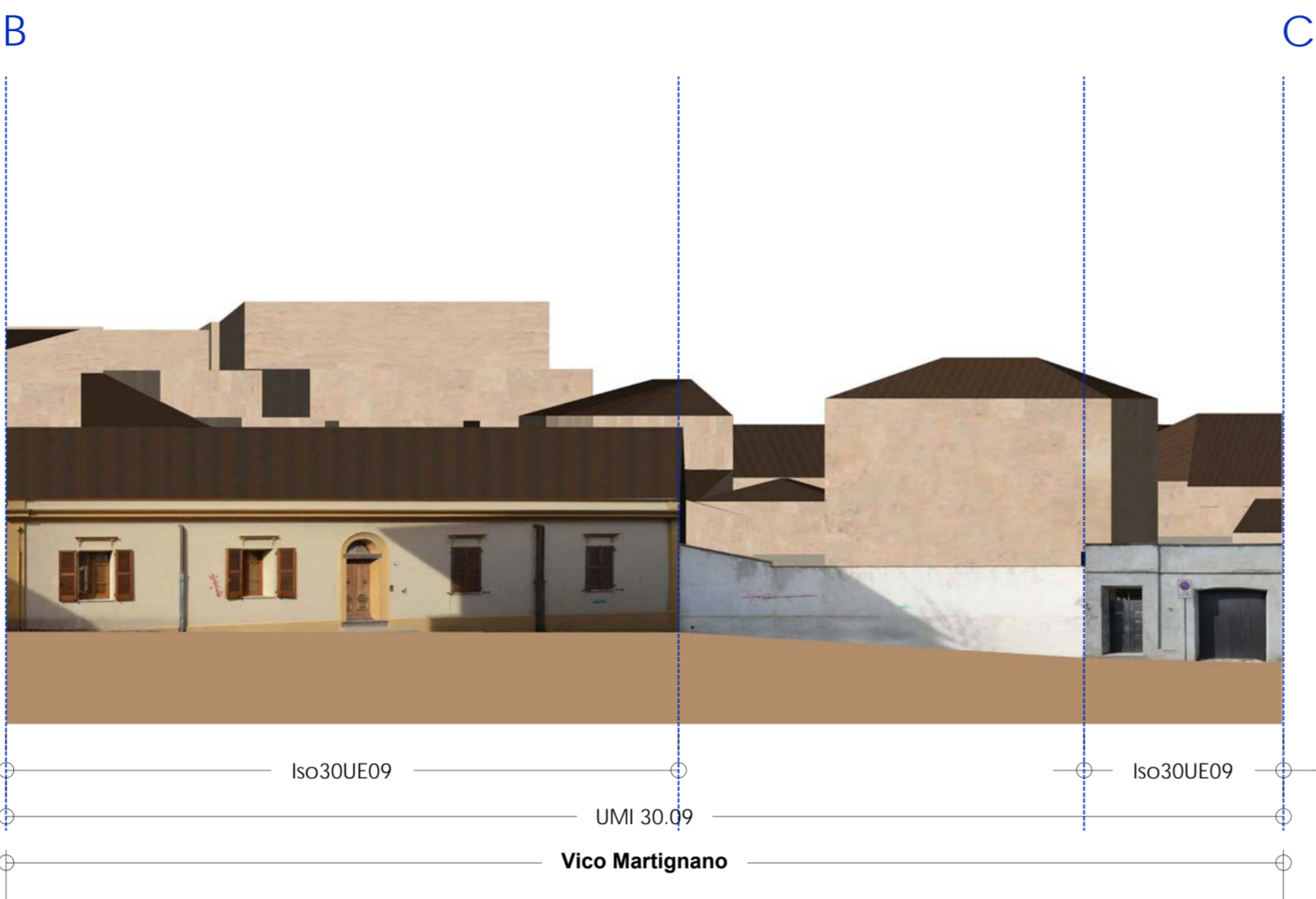
**Collaboratori**  
Grazia **Busio**  
Giorgio **Marongiu**  
Claudia **Meli**  
Claudia **Pintor**

Giugno 2015

Approvazione  
Del. C.C. n.27 del 22/03/2017

Revisione

Comune di Oristano  
Settore Sviluppo del Territorio



Isolato 30

DATI TECNICI ISOLATO 30

Superficie Totale (mq)	4877.00
Superficie Coperta (mq)	1986.12
Superficie non Coperta (mq)	2890.88
Volume Totale (mc)	12257.62
Altezza massima (m)	9.66

ESTRATTO FOTO AEREA



INDIVIDUAZIONE UMI-UE



CATASTO STORICO 1900



CATASTO ATTUALE



ELEMENTI DI VARIAZION

- Non piu' esistenti
- Superfici nuove e/o modificate

