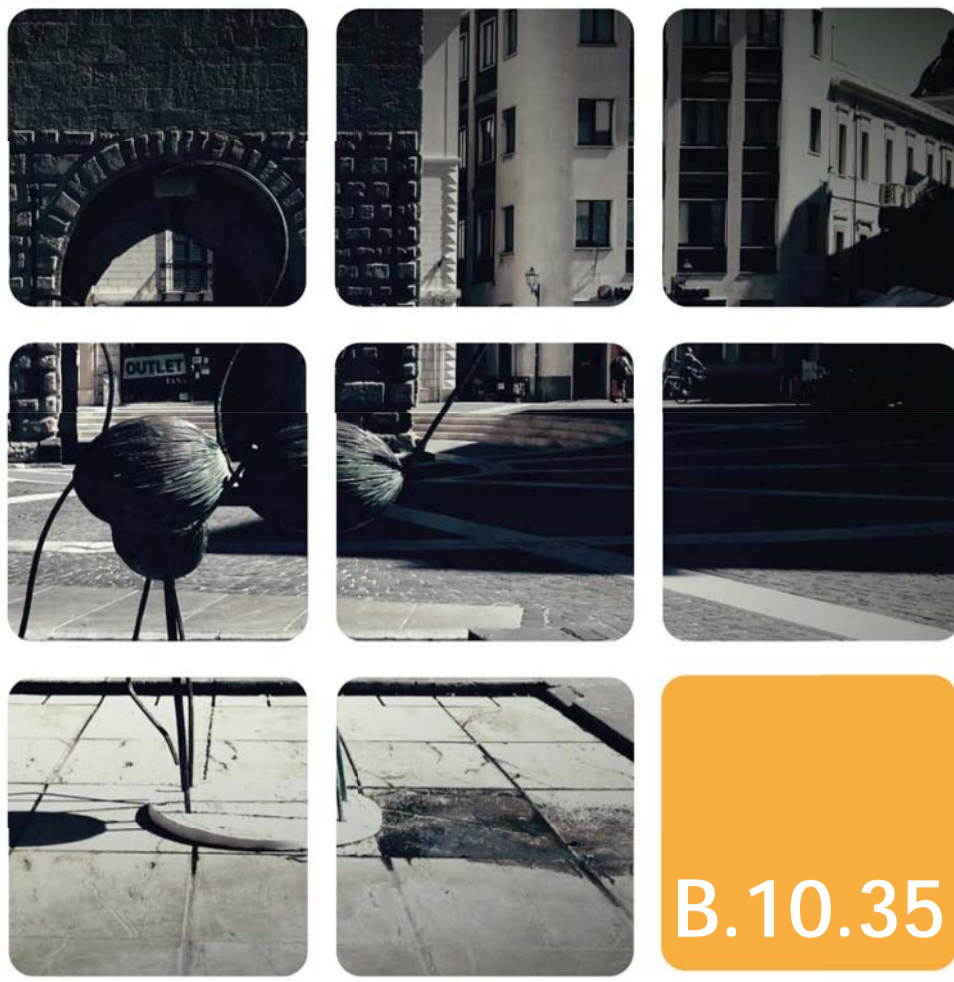


Piano Particolareggiato del Centro Storico di Oristano



Sviluppo dell'isolato 35

Sindaco | Guido Tendas  
Assessore all'urbanistica | Filippo Uras  
Dirigente - RUP | Giuseppe Pinna

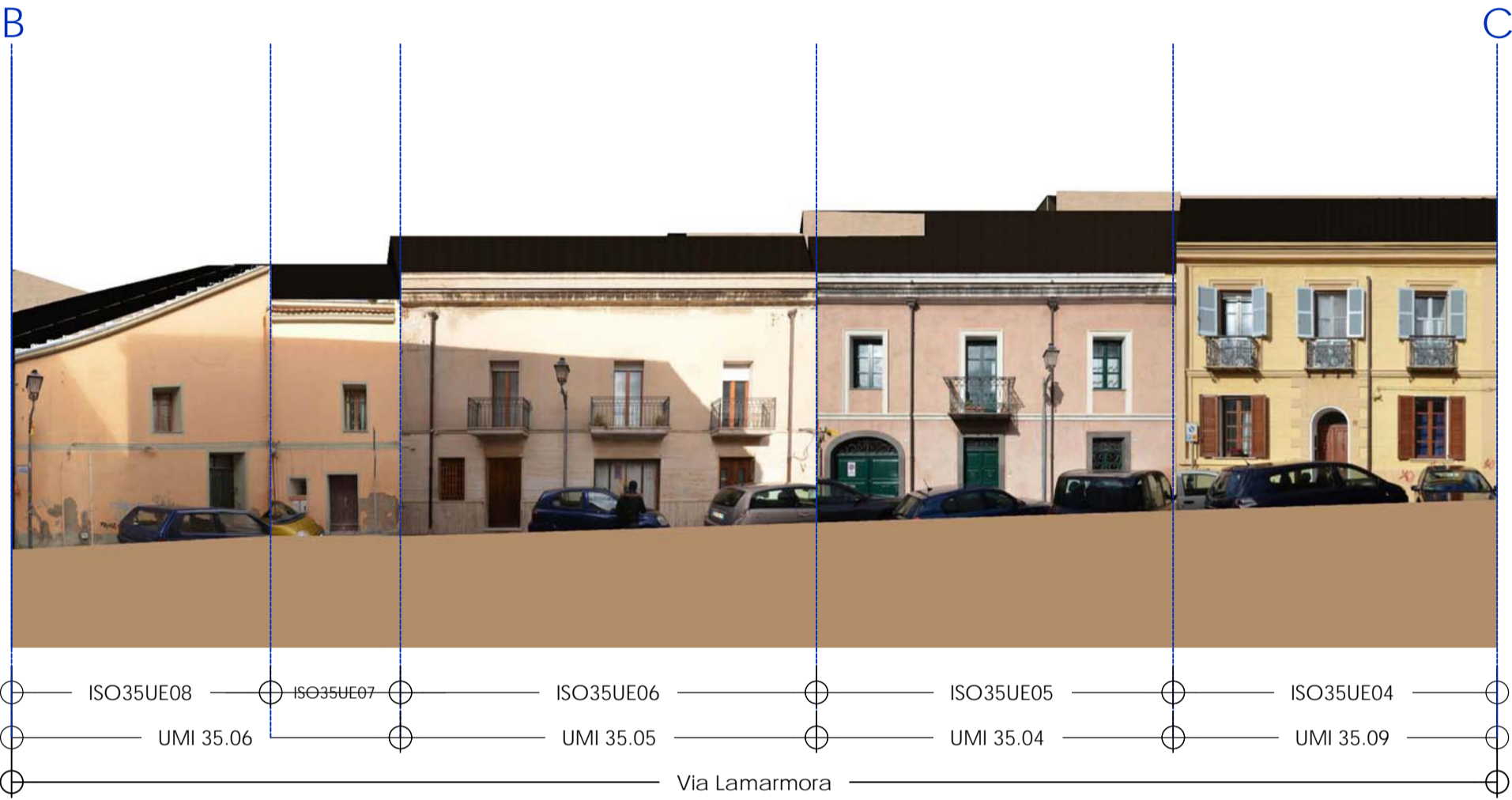
**Progettisti del Piano**  
Massimo Carta  
Enrica Campus  
Alberto Loche  
Giuseppe Loche  
Stefania Rizzotti (LDP Studio)  
Emanuele Tendas

**Consulenti**  
*sistema informativo*  
Luca Gentili (LDP Studio)  
*assetto storico-culturale*  
Silvia Oppo  
*partecipazione*  
Anna Pittorru  
*assetto economico*  
Paola Perseu

**Collaboratori**  
Grazia Busio  
Giorgio Marongiu  
Claudia Melli  
Claudia Pintor

Giugno 2015	Approvazione Del. C.C. n.27 del 22/03/2017	Revisione
-------------	---	-----------

Comune di Oristano  
Settore Sviluppo del Territorio



**Fonti e Riferimenti**  
Elaborazione rilievo fotografico, restituzione fronti, dati numerici  
Compucart, 2012  
Restituzione grafica: G. Busio, G. Marongiu, C. Pintor, 2015



Isolato 35

DATI TECNICI ISOLATO 35

Superficie Totale (mq)	7000.00
Superficie Coperta (mq)	3551.63
Superficie non Coperta (mq)	3448.37
Volume Totale (mc)	24744.48
Altezza massima (m)	12.42

ESTRATTO FOTO AEREA



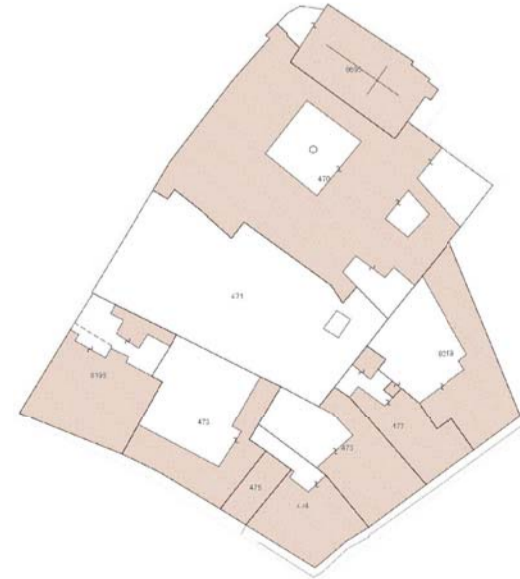
INDIVIDUAZIONE UMI-UE



CATASTO STORICO 1900



CATASTO ATTUALE



ELEMENTI DI VARIAZIONE

- Non piu' esistenti
- Superfici nuove e/o modificate

