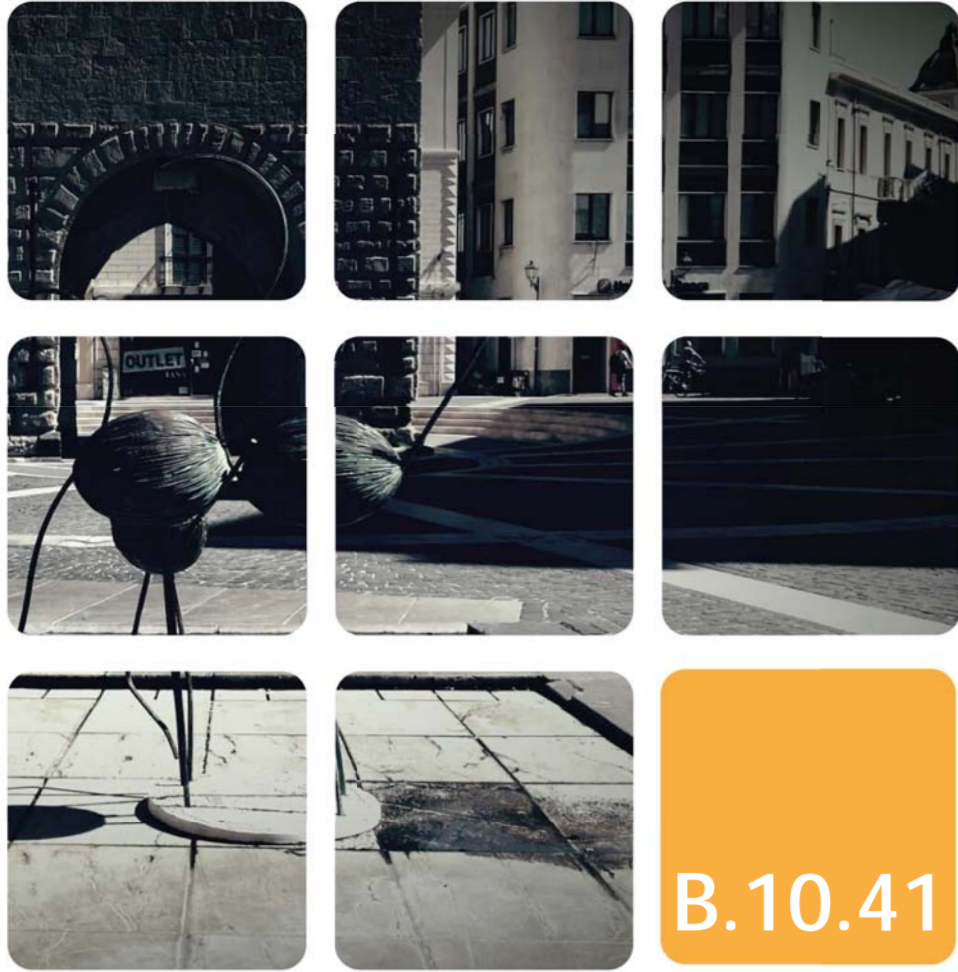


Piano Particolareggiato del Centro Storico di Oristano



Sviluppo dell'isolato 41

Sindaco | Guido Tendas
Assessore all'Urbanistica | Filippo Uras
Dirigente - RUP | Giuseppe Pinna

Progettisti del Piano

Massimo Carta
Enrica Campus
Alberto Loche
Giuseppe Loche
Stefania Rizzotti (LDP Studio)
Emanuele Tendas

Consulenti

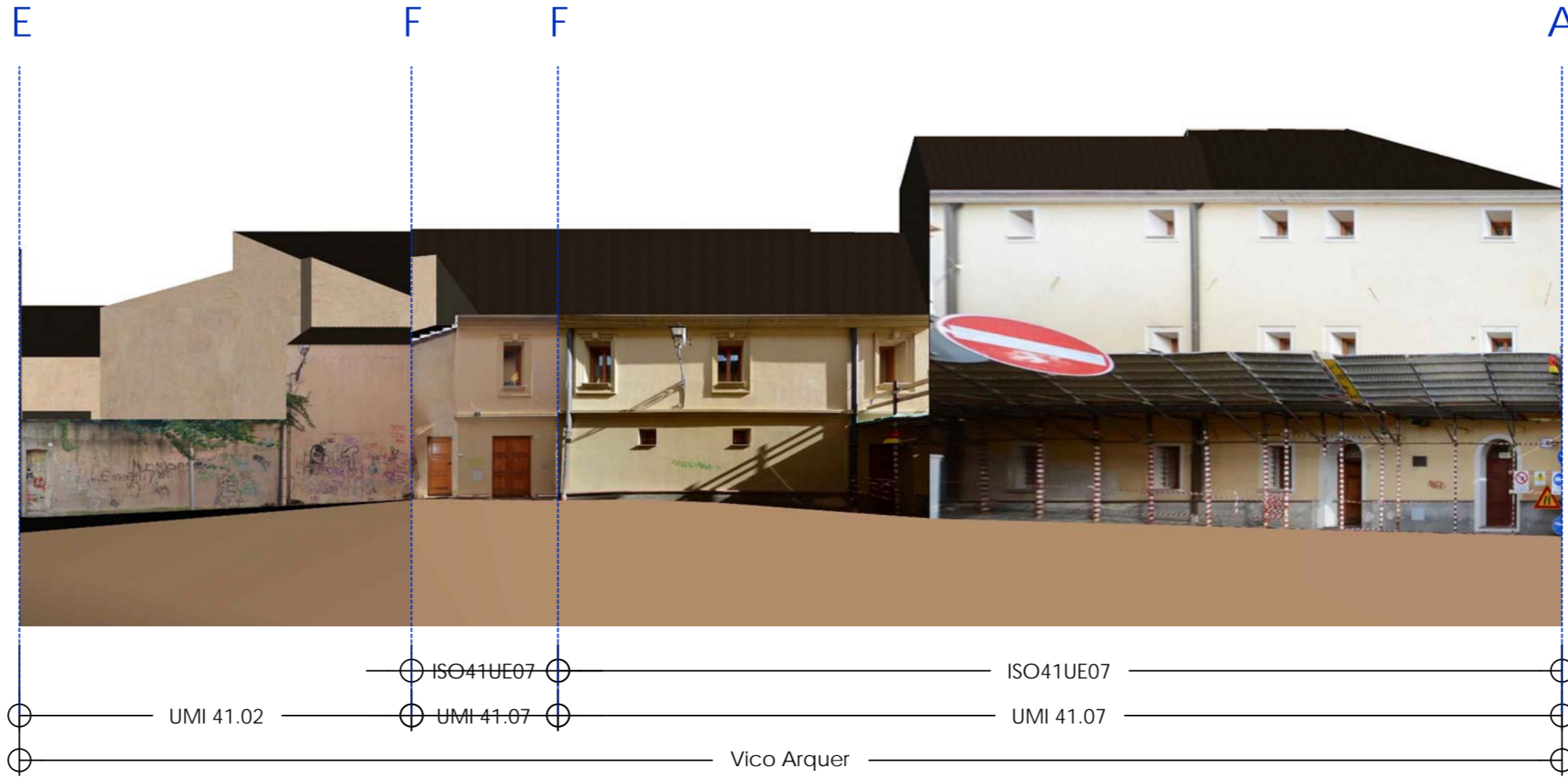
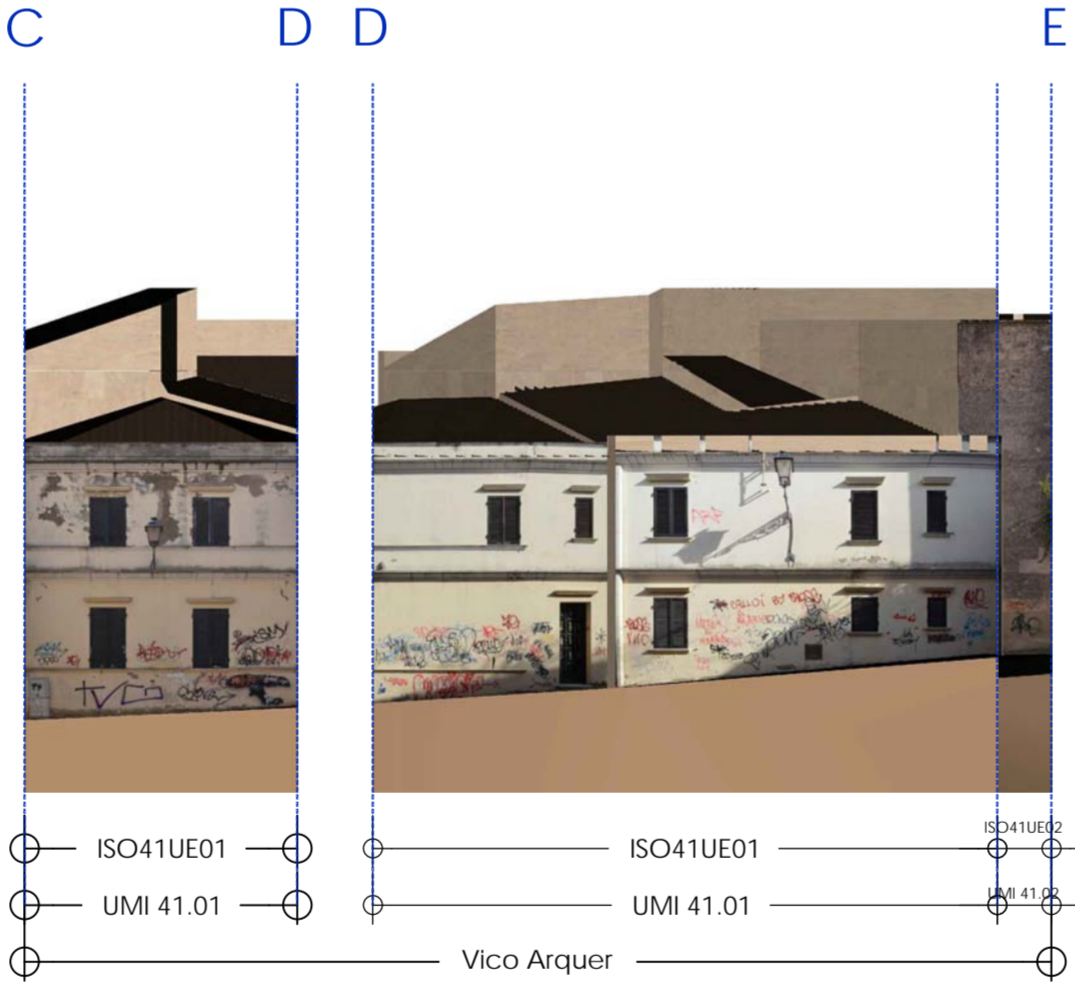
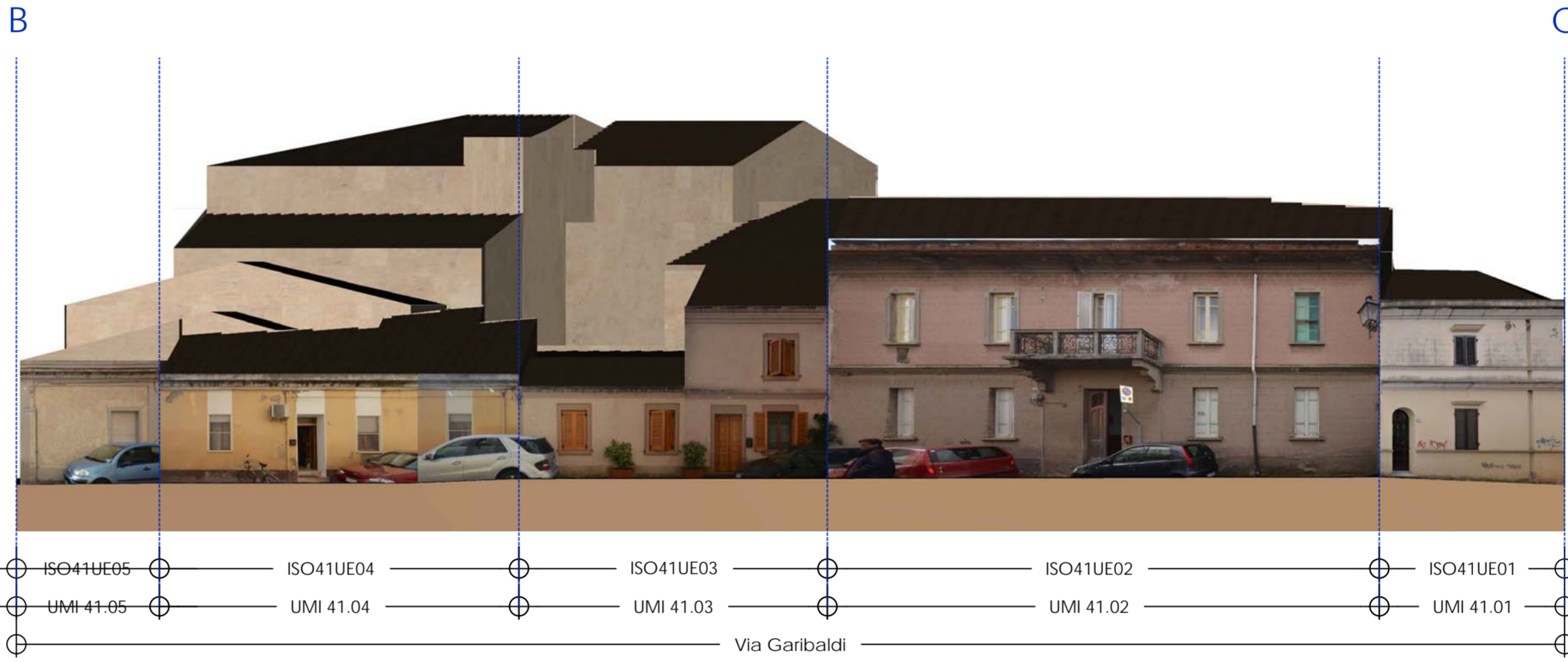
sistema informativo
Luca Gentili (LDP Studio)
assetto storico-culturale
Silvia Oppo
partecipazione
Anna Pittorru
assetto economico
Paola Perseu

Collaboratori

Grazia Busio
Giorgio Marongiu
Claudia Meli
Claudia Pintor

Giugno 2015	Approvazione Del. C.C. n. 27 del 22/03/2017	Revisione
-------------	--	-----------

Comune di Oristano
Settore Sviluppo del Territorio



Fonti e Riferimenti
Elaborazione rilievo fotografico, restituzione fronti, dati numerici
Compucart, 2012
Restituzione grafica: G. Busio, G. Marongiu, C. Pintor, 2015



Isolato 41

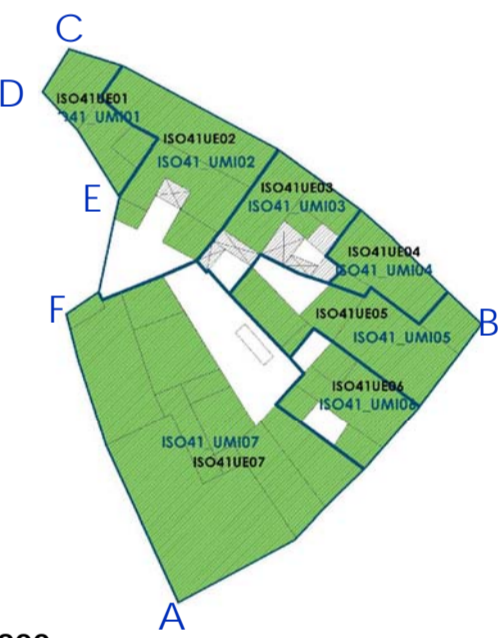
DATI TECNICI ISOLATO 41

Superficie Totale (mq)	2513.00
Superficie Coperta (mq)	1664.02
Superficie non Coperta (mq)	848.98
Volume Totale (mc)	11888.16
Altezza massima (m)	12.41

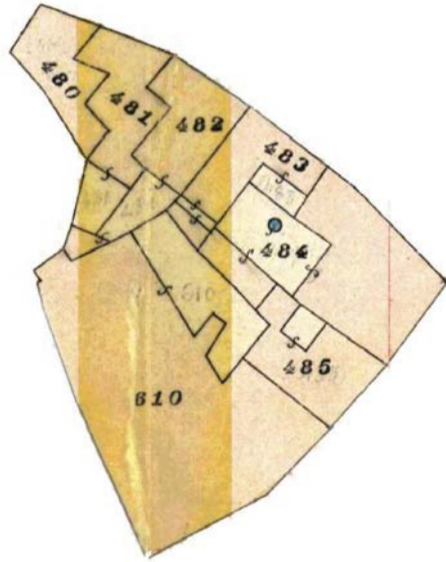
ESTRATTO FOTO AEREA



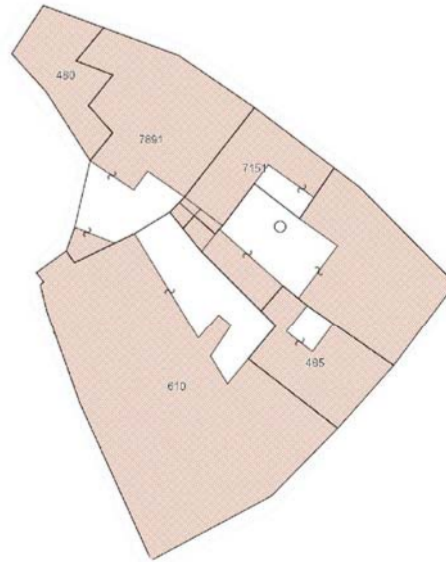
INDIVIDUAZIONE UMI-UE



CATASTO STORICO 1900



CATASTO ATTUALE



ELEMENTI DI VARIAZIONE

- Non piu' esistenti
- Superfici nuove e/o modificate

