

PLANIVOLUMETRICO

Calcolo delle superfici coperte		Calcolo del Volume esistente	
1)	Mq 347,16	1)	Mq 347,16 x 2,2 =
2)	Mq 420,69	2)	Mq 420,69 x 2,2 =
3)	Mq 420,69	3)	Mq 420,69 x 2,2 =
4)	Mq 420,69	4)	Mq 420,69 x 2,2 =
5)	Mq 420,69	5)	Mq 420,69 x 2,2 =
6)	Mq 420,69	6)	Mq 420,69 x 2,2 =
7)	Mq 420,69	7)	Mq 420,69 x 2,2 =
8)	Mq 420,69	8)	Mq 420,69 x 2,2 =
9)	Mq 420,69	9)	Mq 420,69 x 2,2 =
10)	Mq 420,69	10)	Mq 420,69 x 2,2 =
11)	Mq 420,69	11)	Mq 420,69 x 2,2 =
12)	Mq 420,69	12)	Mq 420,69 x 2,2 =
13)	Mq 420,69	13)	Mq 420,69 x 2,2 =
14)	Mq 420,69	14)	Mq 420,69 x 2,2 =
15)	Mq 420,69	15)	Mq 420,69 x 2,2 =
16)	Mq 420,69	16)	Mq 420,69 x 2,2 =
17)	Mq 420,69	17)	Mq 420,69 x 2,2 =
18)	Mq 420,69	18)	Mq 420,69 x 2,2 =
19)	Mq 420,69	19)	Mq 420,69 x 2,2 =
20)	Mq 420,69	20)	Mq 420,69 x 2,2 =
21)	Mq 420,69	21)	Mq 420,69 x 2,2 =
22)	Mq 420,69	22)	Mq 420,69 x 2,2 =
23)	Mq 420,69	23)	Mq 420,69 x 2,2 =
24)	Mq 420,69	24)	Mq 420,69 x 2,2 =
25)	Mq 420,69	25)	Mq 420,69 x 2,2 =
26)	Mq 420,69	26)	Mq 420,69 x 2,2 =
27)	Mq 420,69	27)	Mq 420,69 x 2,2 =
28)	Mq 420,69	28)	Mq 420,69 x 2,2 =
29)	Mq 420,69	29)	Mq 420,69 x 2,2 =
30)	Mq 420,69	30)	Mq 420,69 x 2,2 =
31)	Mq 420,69	31)	Mq 420,69 x 2,2 =
Totale Mq 878,62		Totale Mq 878,62	

Volume esistente
 $V = Mq \times H$
 $Mq = 1.450,49 \times 2,2 = Mq 3.191,08$
 $V = Mq 3.191,08 \times 2,2 = Mq 7.020,38$

COMUNE DI ORISTANO

STUDIO DI ARCHITETTURA
 Dott. Arch. Walter Meli - Via Cagliari n° 227 - Oristano

PROGETTO:
 PIANO ATTUATIVO DEL P.U.C. IN ZONA G1_1
 DENOMINATO "S. ARGIOIAS"

TAVOLA 10 SCALA: 1:200

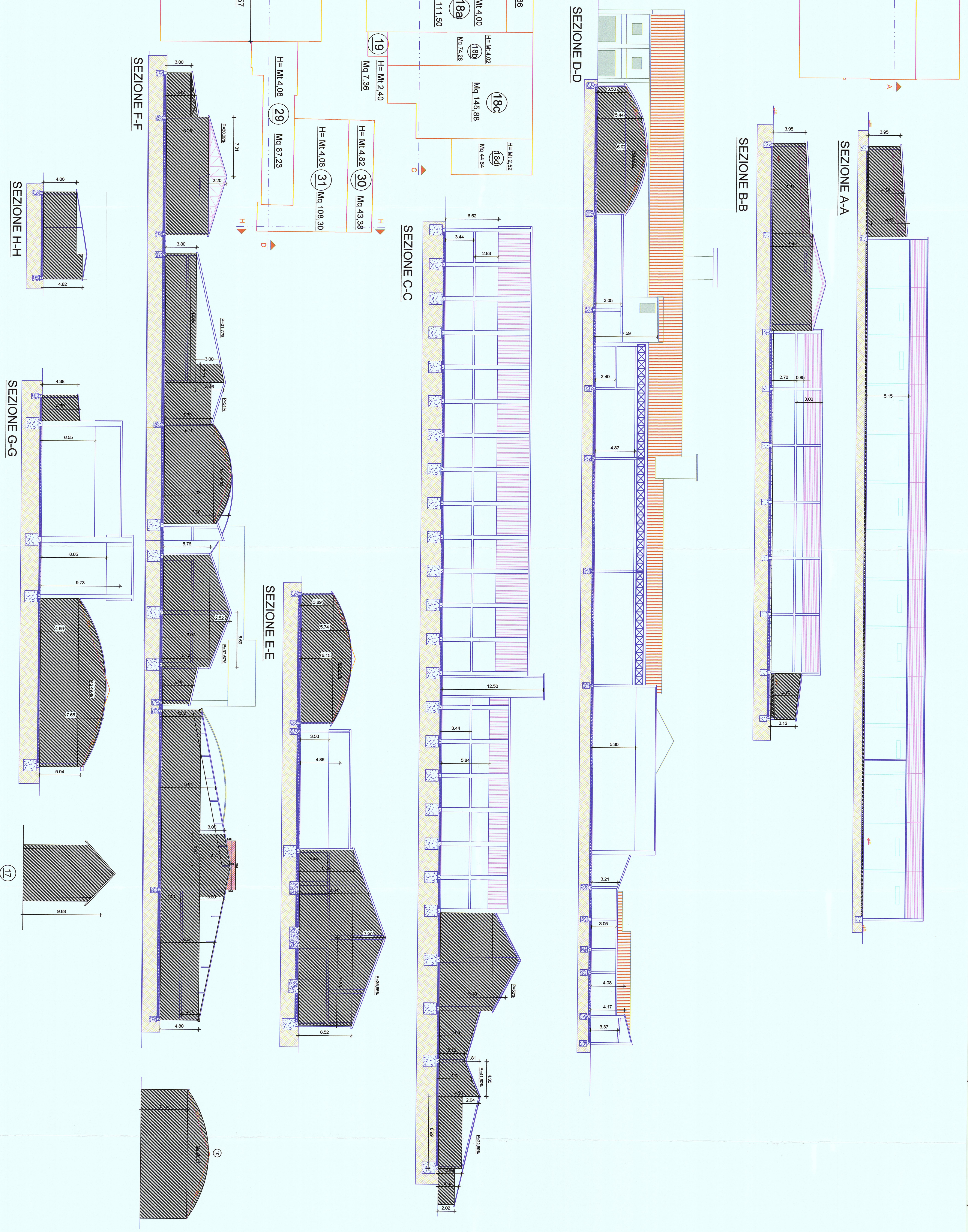
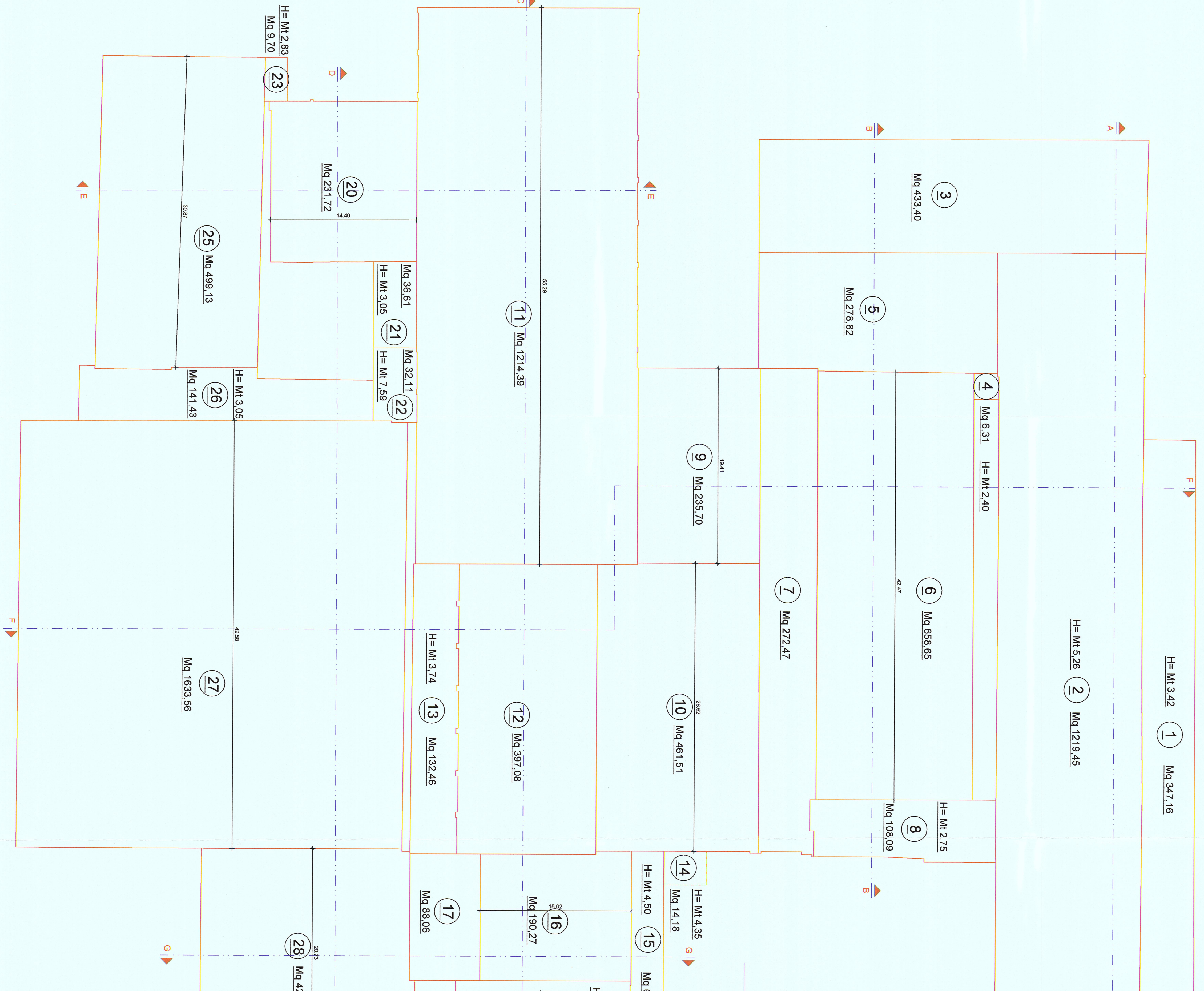
OGGETTO: SITUAZIONE ATTUALE

EDIFICIO H - Calceh planivolumetrica

COMMITTENTE:
 I.L. PROGETTISTA
 Dott. Arch. Walter Meli

COMPLETAMENTO E SOTTOSCRIZIONE
 Dott. Arch. Walter Meli

LUGLIO 2014



Tutti i diritti sono riservati. - Questo documento è di proprietà esclusiva dello studio TECNICO arch. Walter Meli. - MARCO MELI nel nome di Walter Meli. - Per qualsiasi altro documento non può essere copiato, ristampato, modificato o divulgato in alcun modo in qualsiasi forma senza permesso scritto dallo studio TECNICO arch. Walter Meli. - Via Cagliari n° 227 - 07100 - Oristano - Italia