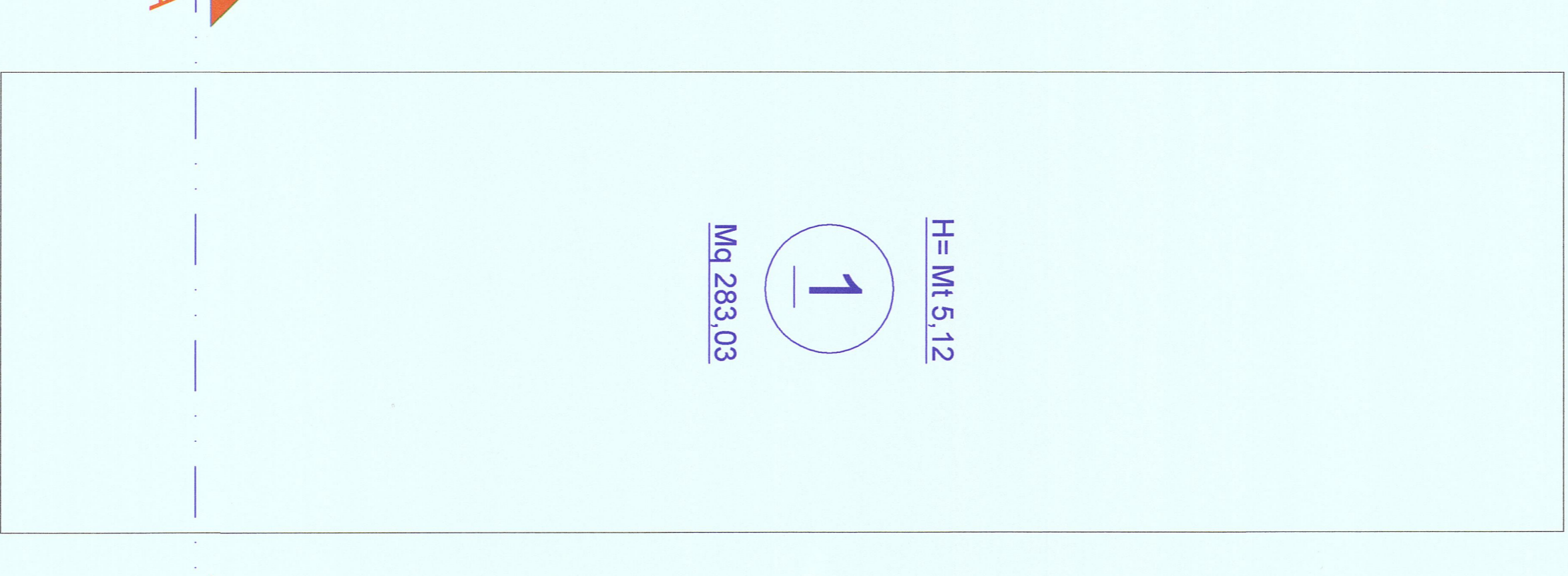
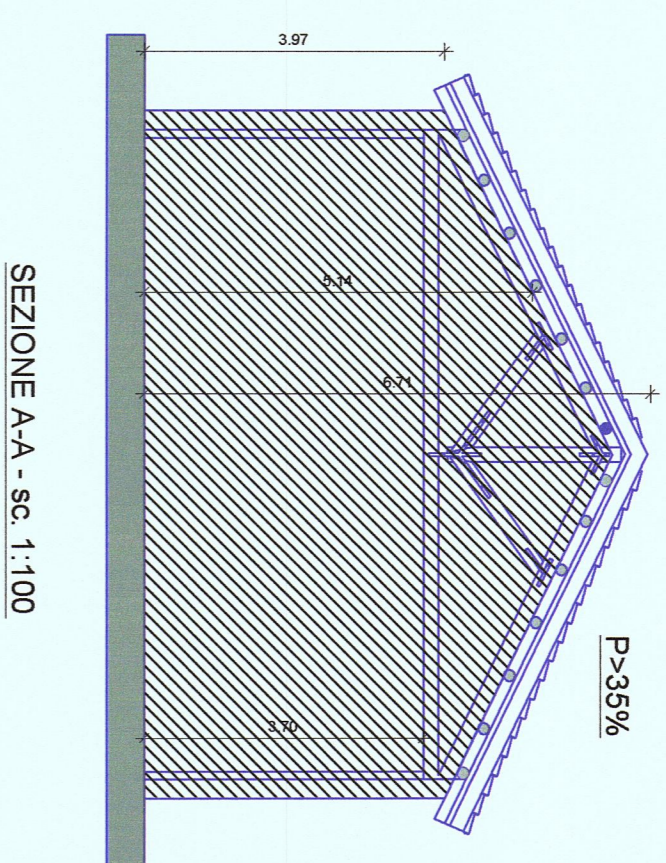


## EDIFICIO I PLANIVOLUMETRICO



Calcolo della superficie coperta

1) Mq 283.03

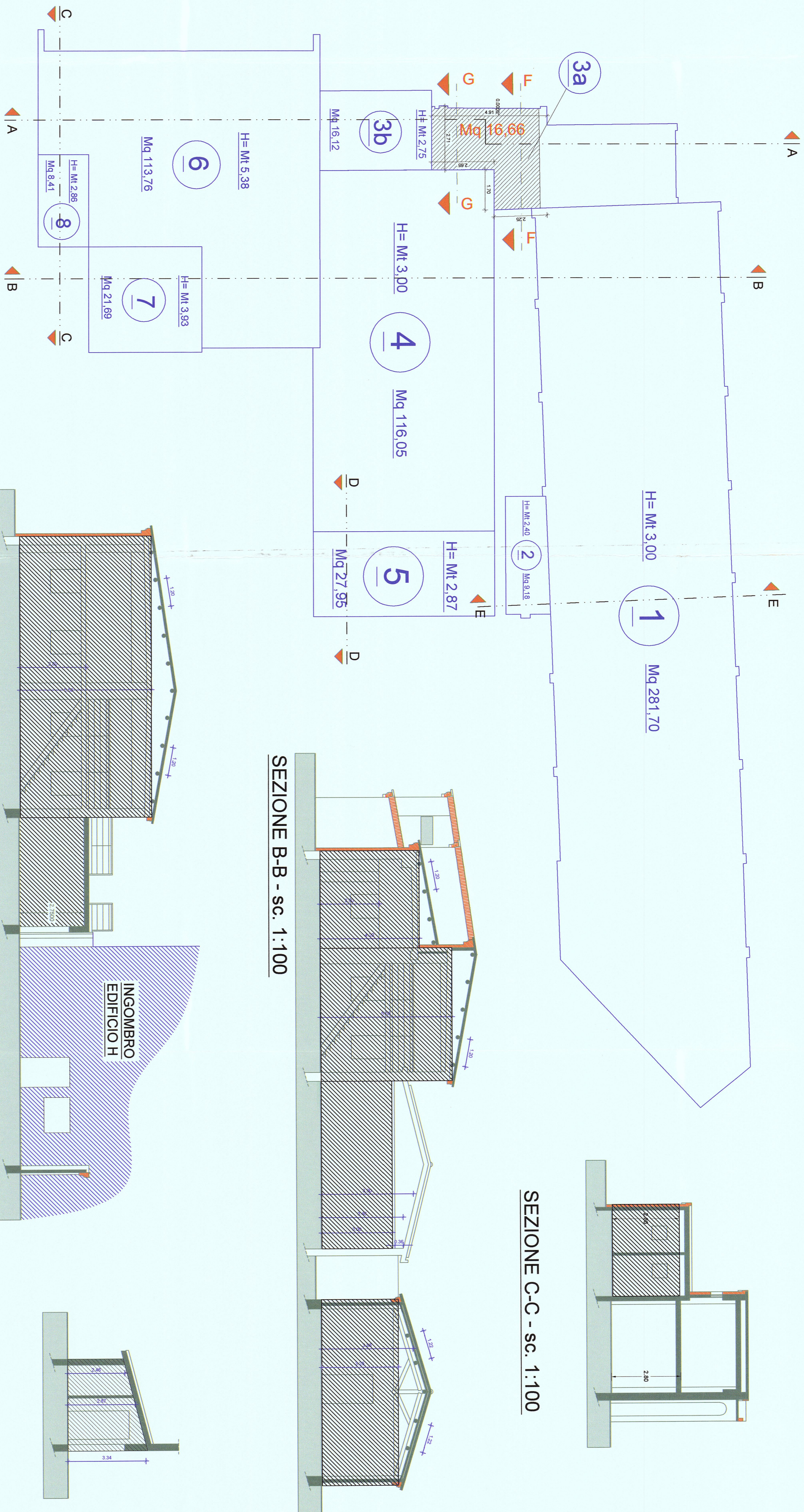
Totale Mq **283.03**

Calcolo del Volume esistente

1) Mq 283.03x5.14 = Mc 1454.77

Totale Mc **1454.77**

## EDIFICIO L PLANIVOLUMETRICO



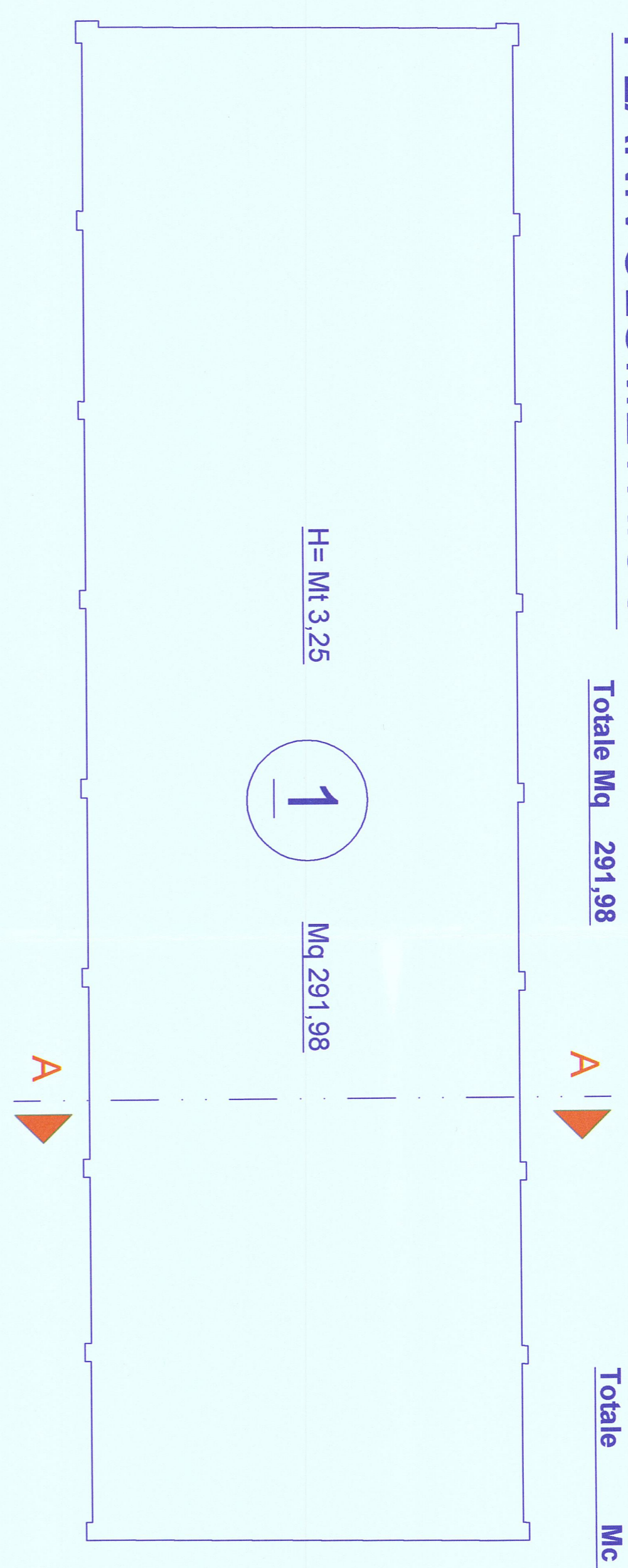
Calcolo della superficie coperta

|                  |               |
|------------------|---------------|
| 1) Mq            | 281.70        |
| 2) Mq            | 9.18          |
| 3a) Mq           | 14.50         |
| 3b) Mq           | 16.12         |
| 4) Mq            | 116.05        |
| 5) Mq            | 27.95         |
| 6) Mq            | 113.76        |
| 7) Mq            | 21.69         |
| 8) Mq            | 8.41          |
| <b>Totale Mq</b> | <b>609.36</b> |

Calcolo del Volume esistente

|               |                          |           |                |
|---------------|--------------------------|-----------|----------------|
| 1) Mq         | 281.70x3.25 =            | Mc        | 915.53         |
| 2) Mq         | 9.18x2.40 =              | Mc        | 22.03          |
| 3a) Mq        | (6.99x2.87)+(5.1x2.97) = | Mc        | 42.36          |
| 3b) Mq        | 16.12x2.75 =             | Mc        | 44.33          |
| 4) Mq         | 116.05x3.00 =            | Mc        | 348.15         |
| 5) Mq         | 27.95x2.87 =             | Mc        | 80.22          |
| 6) Mq         | 113.76x5.58 =            | Mc        | 634.78         |
| 7) Mq         | 21.69x4.20 =             | Mc        | 91.10          |
| 8) Mq         | 8.41x2.86 =              | Mc        | 24.05          |
| <b>Totale</b> |                          | <b>Mc</b> | <b>2202.55</b> |

## EDIFICIO M PLANIVOLUMETRICO



Calcolo della superficie coperta

1) Mq 291.98

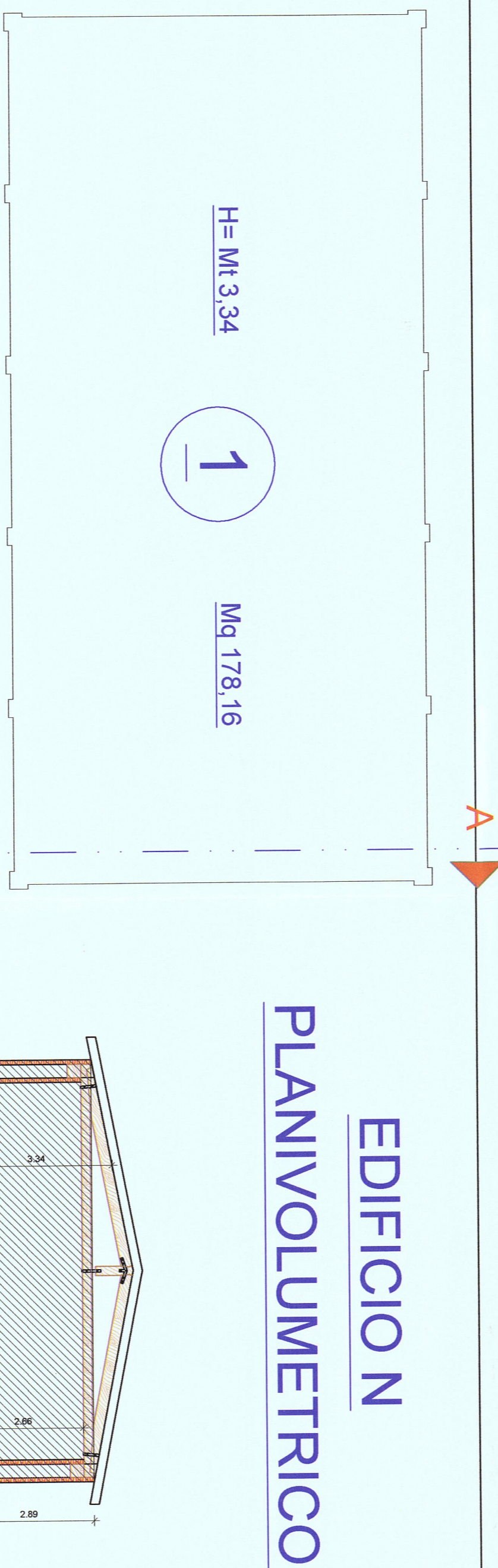
Totale Mq **291.98**

Calcolo del Volume esistente

1) Mq 291.98x2.88 = Mc 840.90

Totale Mc **840.90**

## EDIFICIO N PLANIVOLUMETRICO



Calcolo della superficie coperta

1) Mq 178.16

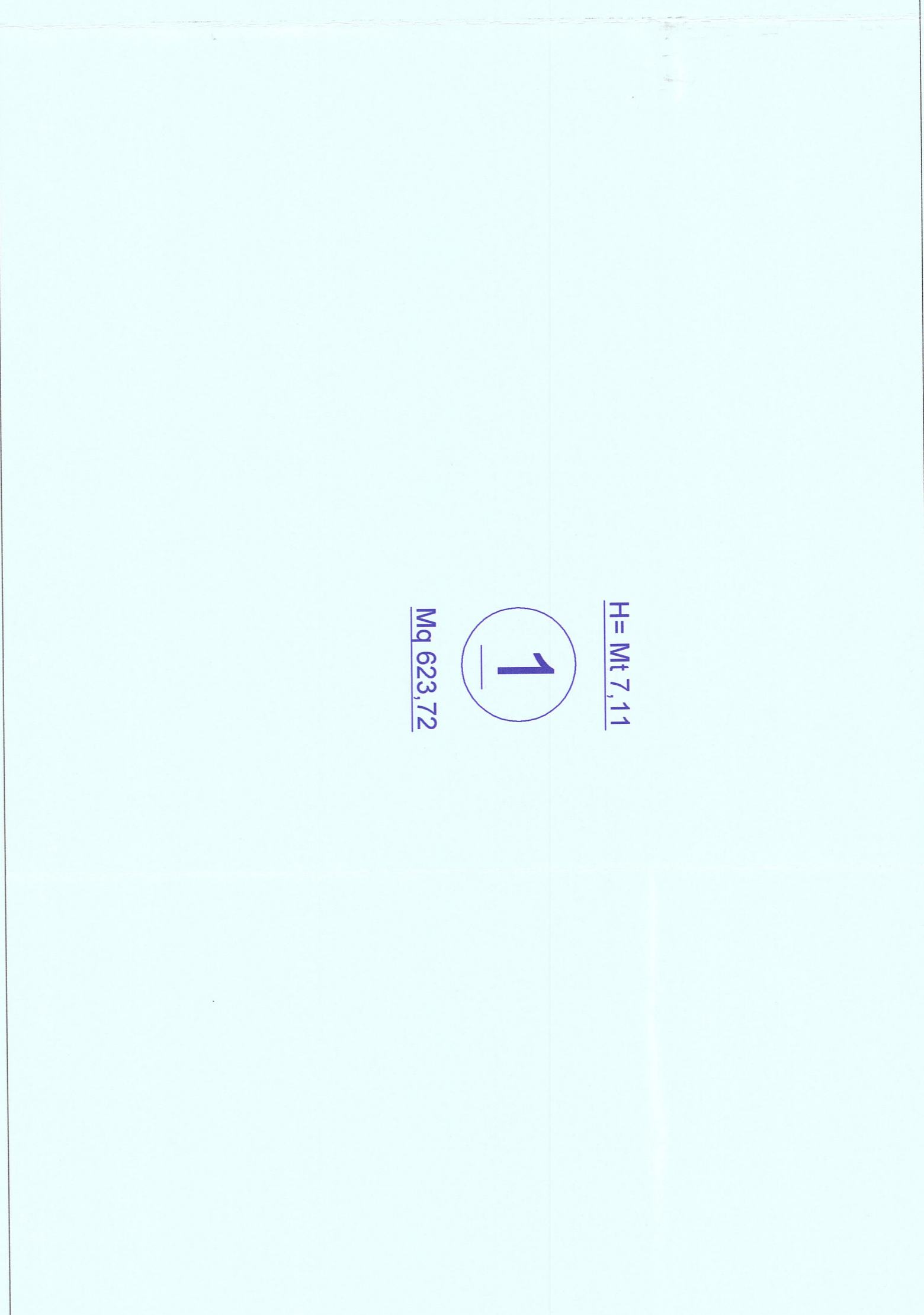
Totale Mq **178.16**

Calcolo del Volume esistente

1) Mq 178.16x2.89 = Mc 514.88

Totale Mc **514.88**

## EDIFICIO P PLANIVOLUMETRICO



Calcolo della superficie coperta

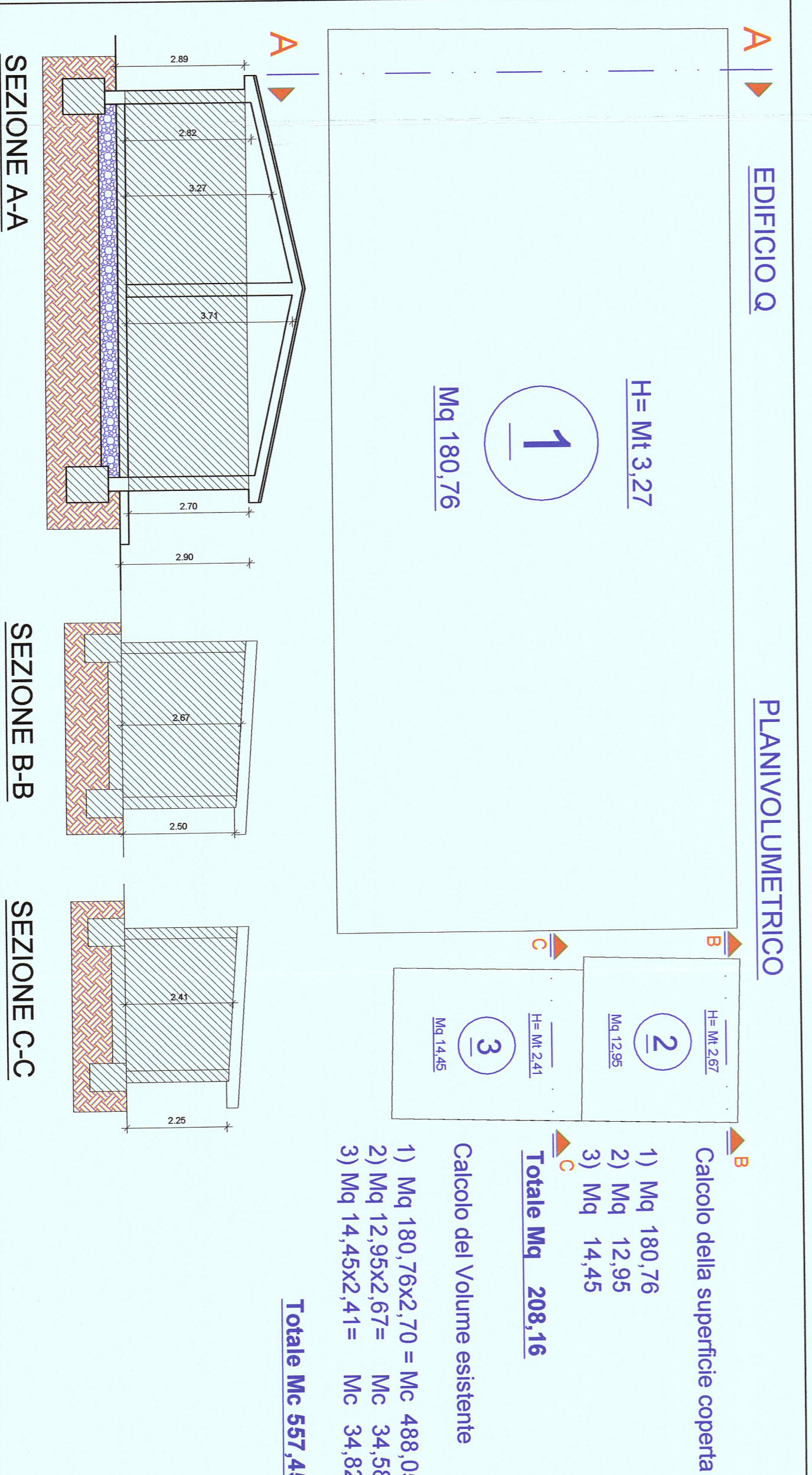
1) Mq 623.72

Totale Mq **623.72**

Calcolo del Volume esistente

1) Mq 623.72x6.89 = Mc 4297.43

Totale Mc **4297.43**



Calcolo della superficie coperta

1) Mq 180.76

Totale Mq **180.76**

Calcolo del Volume esistente

1) Mq 180.76x2.70 = Mc 488.05

2) Mq 12.95x2.67 = Mc 34.58

3) Mq 14.45x2.41 = Mc 34.82

Totale Mc **557.45**

COMUNE DI ORISTANO

STUDIO DI ARCHITETTURA

Dott. Ivo Maria Kiri - Via Cagliari, 6/222 - Oristano

PROGETTO:

PIANO ATTUATIVO DEL P.U.C. IN ZONA G.L.1

DEMONINATO "IS ARGIOIAS"

TAVOLA 11

SCALA: 1:100

SITUAZIONE ATTUALE

EDIFICI I-L-M-N-O-P-Q - Calcoli planivolumetrici

COMITENTE

RAIPIRELLI & C. s.p.a.

IL PROGETTISTA

Ivo Maria Kiri

14/02/2014