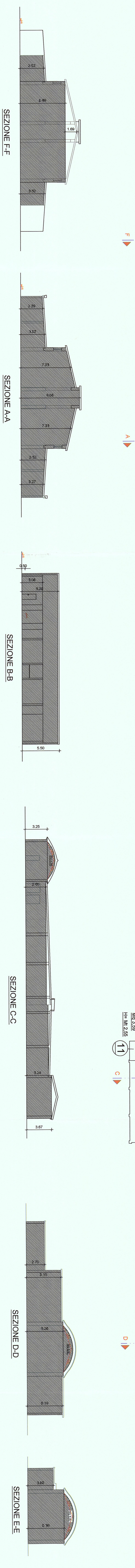
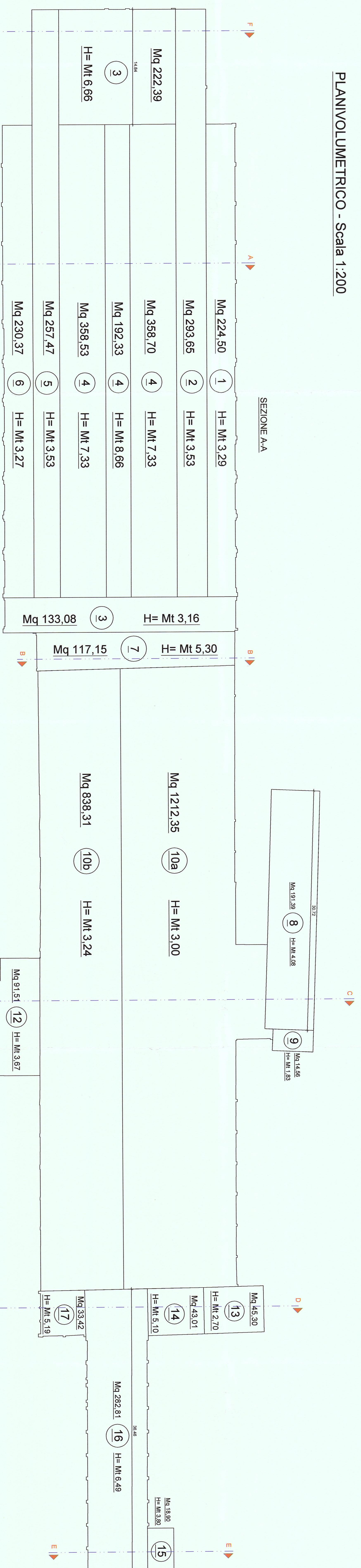


PLANIVOLUMETRICO - Scala 1:200

### PLANIVOLUMETRICO

Calcolo della superficie coperta		Calcolo del Volume esistente	
1) Mq	224,50	1) Mq	224,50x3,29 =
2) Mq	293,65	2) Mq	293,65x3,53 =
3) Mq	133,08	3) Mq	133,08x3,16 =
4) Mq	192,33	4) Mq	192,33x8,66 =
5) Mq	257,47	5) Mq	257,47x3,53 =
6) Mq	358,53	6) Mq	358,53x7,33 =
7) Mq	192,33	7) Mq	192,33x2,70 =
8) Mq	191,39	8) Mq	191,39x4,08 =
9) Mq	14,56	9) Mq	14,56x1,89 =
10a) Mq	1212,35	10a) Mq	1212,35x3,00 =
10b) Mq	838,31	10b) Mq	838,31x3,24 =
11) Mq	91,51	11) Mq	91,51x2,55 =
12) Mq	358,53	12) Mq	358,53x3,27 =
13) Mq	45,30	13) Mq	45,30x2,70 =
14) Mq	43,01	14) Mq	43,01x5,10 =
15) Mq	282,81	15) Mq	282,81x3,80 =
16) Mq	282,81	16) Mq	282,81x6,49 =
17) Mq	33,42	17) Mq	33,42x5,19 =
<b>Totale Mq</b>	<b>5153,32</b>	<b>Totale Mc</b>	<b>22777,31</b>



COMUNE DI ORISTANO

STUDIO DI ARCHITETTURA  
Dott. Arch. Mario Meli - via Cagliari n° 227 - Oristano

PROGETTO:  
PIANO ATTUATIVO DEL P.U.C. IN ZONA G1\_1  
DENOMINATO "IS ARGIOIAS"

TAVOLA 8  
SCALA: 1:200

OGGETTO: SITUAZIONE ATTUALE  
EDIFICIO A - Calcoli planivolumetrici

COMITENTE: **Fondimpresa Estere s.r.l.**  
DIREZIONE UNICO

PROGETTISTA: **Il. Progettista**  
Dott. Arch. Mario Meli

Luglio 2014

TUTTI I DIRITTI SONO RISERVATI - Questo documento è di proprietà esclusiva dello STUDIO TECNICO dell'Arch. MARIO MELI sul quale si riserva ogni diritto. Permetto questo documento non può essere copiato, riprodotto, comunicato o divulgato ad altri o usato in qualsiasi forma senza il permesso scritto per iscritto dello STUDIO TECNICO dell'Arch. MARIO MELI. Su richiesta dovrà essere prontamente restituito allo STUDIO TECNICO Arch. MARIO MELI Via CAGLIARI n° 227 - 09170 - Oristano, Italia