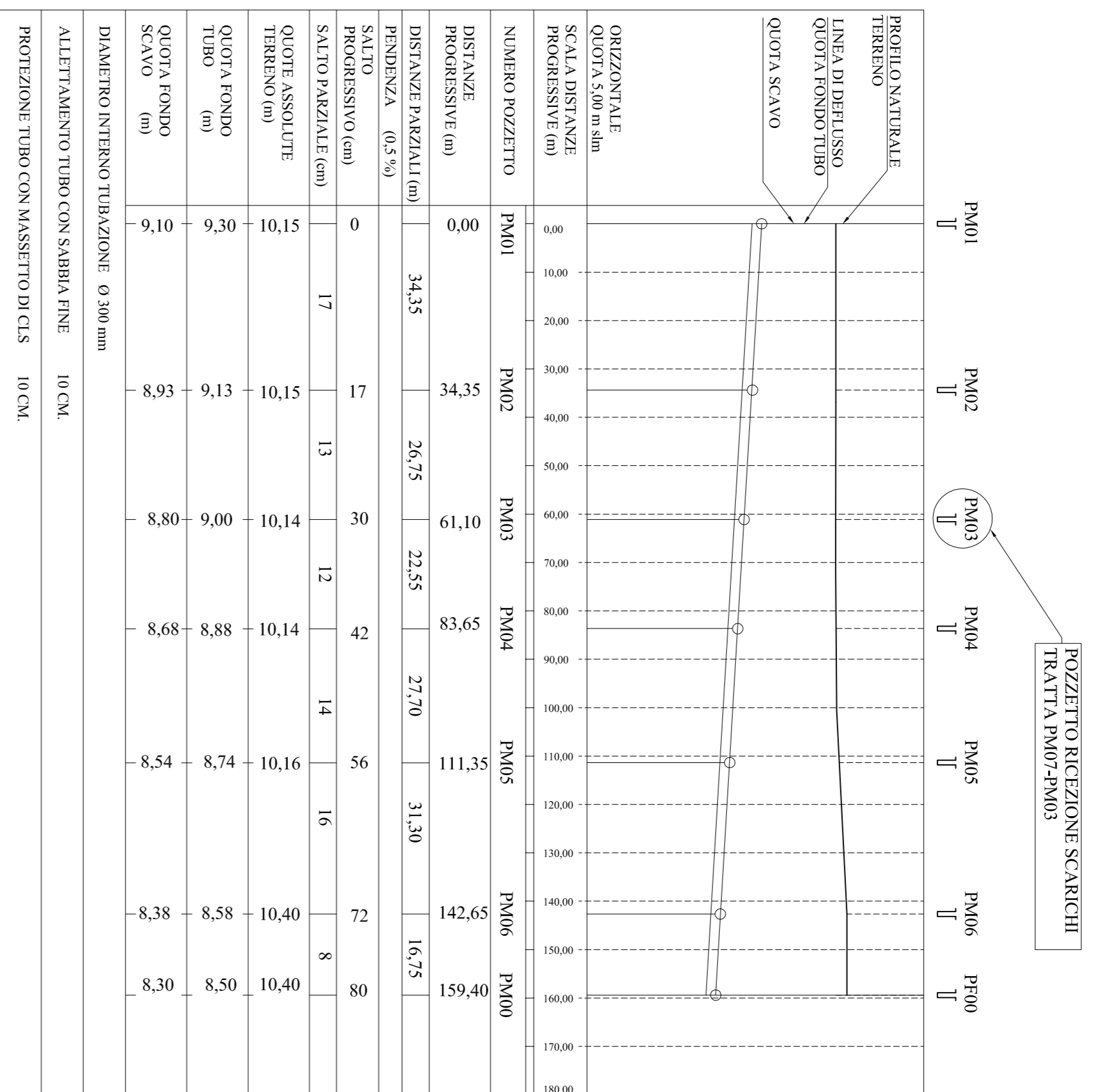
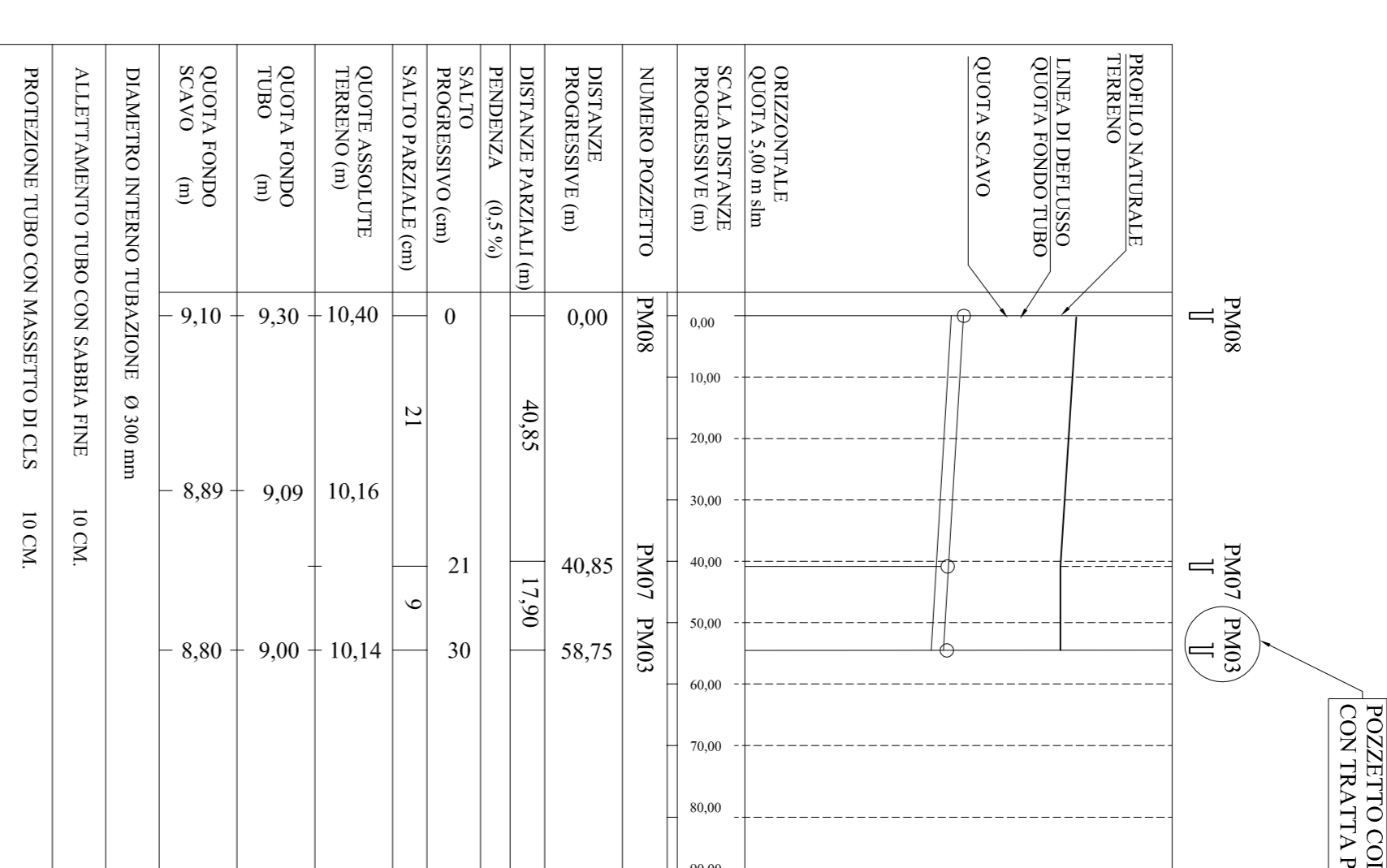


# SCHEMA IMPIANTO SCARICO ACQUE METEORICHE: PROFILI LONGITUDINALI E PARTICOLARI

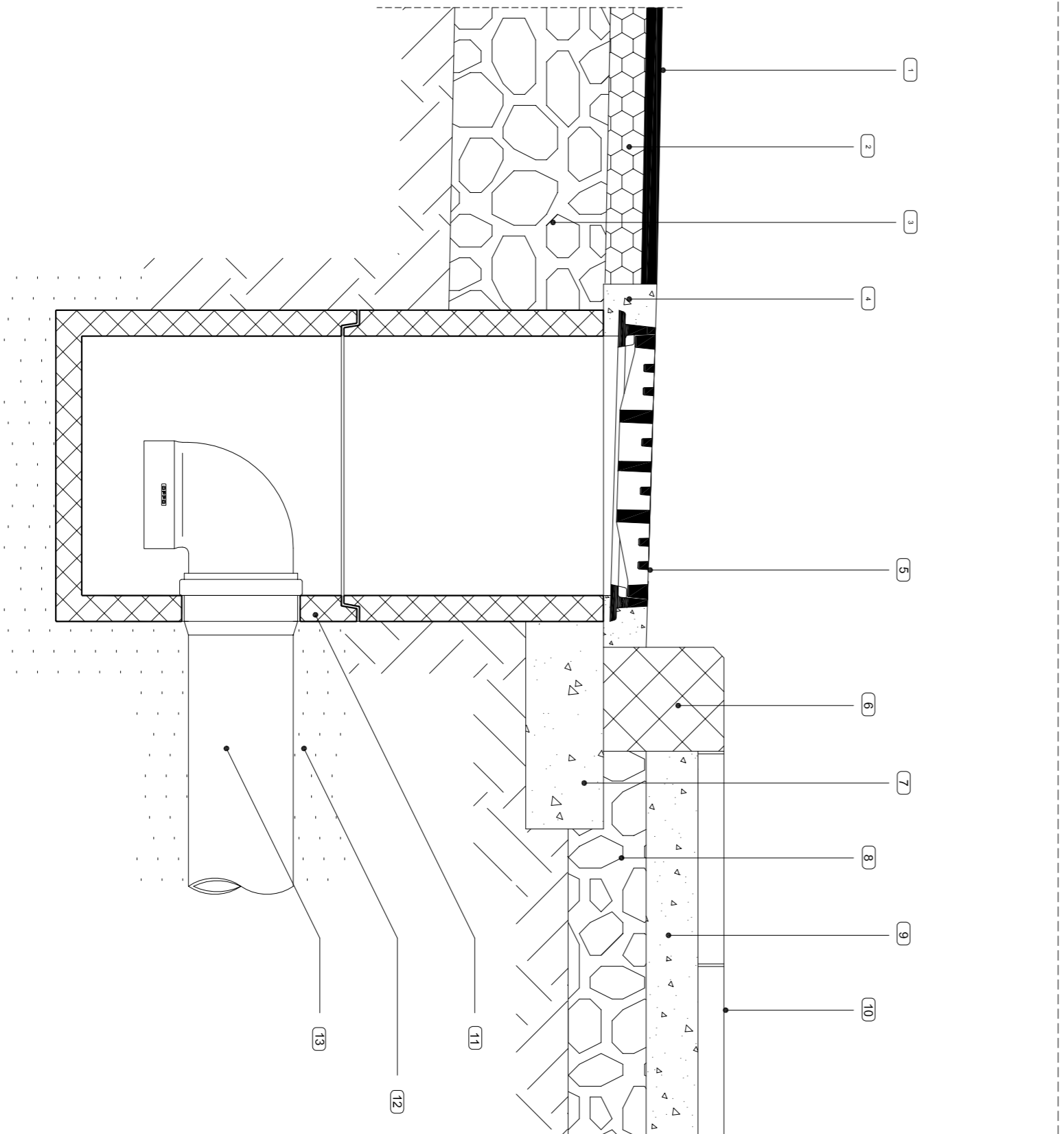
ACQUE METEORICHE (PM01 ÷ PM00)



ACQUE METEORICHE (PM07 ÷ PM03)



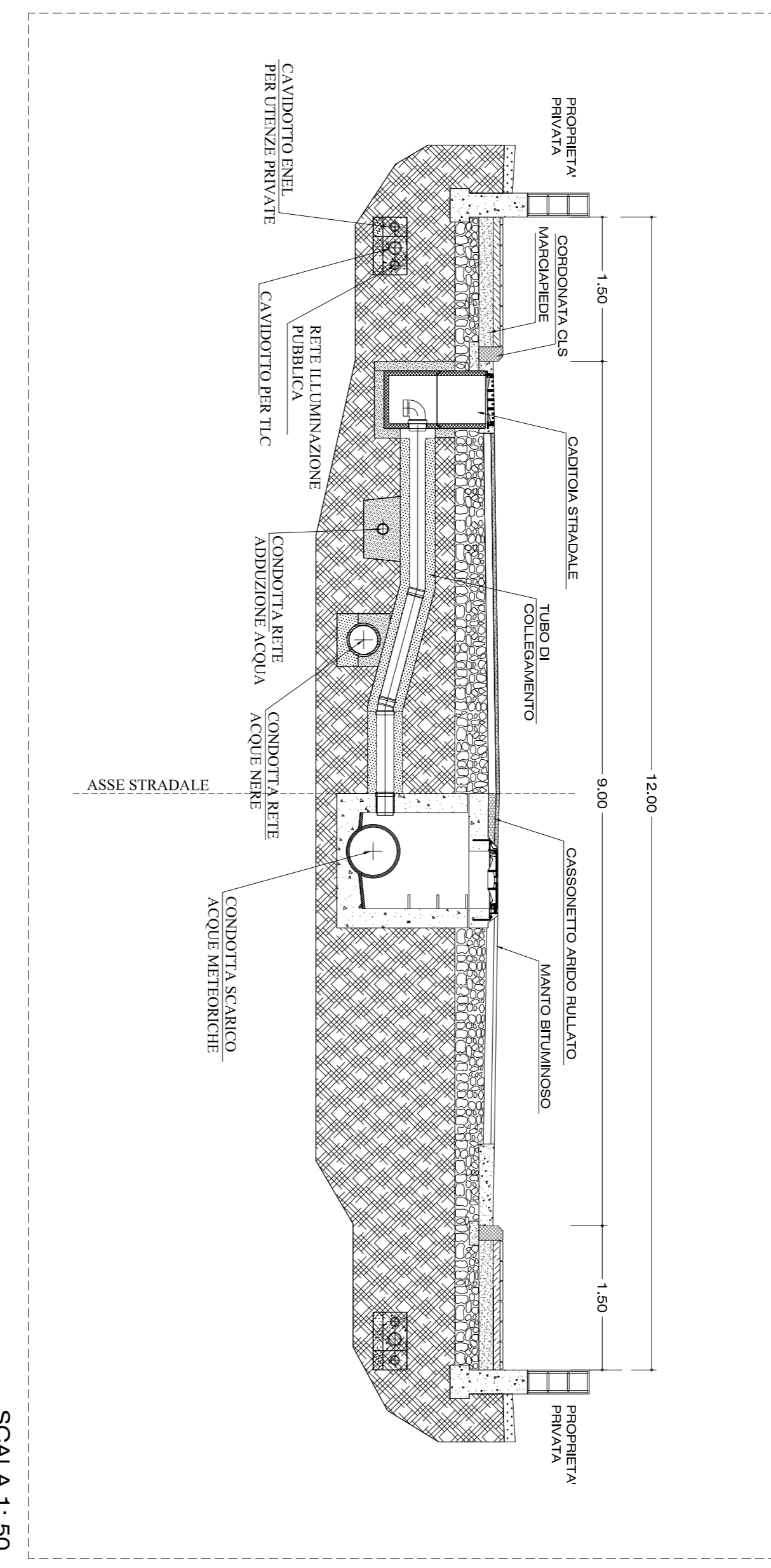
## PARTICOLARE CADITOIA STRADALE



### LEGENDA

- (1) Manico d'arredo (3,00 cm)
- (2) Binio (7,00 cm)
- (3) Massicciata granule (50,00 cm)
- (4) Condottoimento cementato
- (5) Ogilella piena Ø4
- (6) Condotta sabbia
- (7) Fondazione calcestruzzo in ds
- (8) Massicciata muratura
- (9) Battuto di sottomuro
- (10) Pavimentazione muratura in mattoni
- (11) Fessure prefabbricate in ds
- (12) Letti e rifilato in sabbia
- (13) Tubo PVC

## PARTICOLARE CADITOIA STRADALE (NUOVA CONDOTTA ACQUE METEORICHE IN PROGETTO)



SCALA 1: 10

**COMUNE DI ORISTANO**  
PROVINCIA DI ORISTANO

PROGETTO DI:  
**PIANO DI LOTTIZZAZIONE CONVENZIONATA**  
"L'OCCHI - VIA LACONI - ORISTANO"  
AREA ORISTANO SUD-EST - LOCALITA' "PIXIARELLA"  
(Art.28 Legge 17 agosto 1942, n.1150).

SPAZIO RISERVATO ALL'UFFICIO TECNICO

1	FIR/02 - NOV 2012 (DELIBERA C.S. n.154 del 21.106.12)
2	
3	
4	
5	

ELABORATO:  
IMPIANTO RETE ACQUE METEORICHE  
• PROFILI LONGITUDINALI  
• PARTICOLARI COSTRUTTIVI

SCALA: **13-b** di **18**

TAVOLA N.:

Sig. ANTONIO LOCCI - Oristano  
Sig. GIUSEPPE INDAVURU - Gonnessa (CI)

DATA:  
NOVEMBRE  
2012

STUDIO DI INGEGNERIA  
Dott. Ing. Ivan Locci  
Via Milano, 16 - 09023, Monreale (CA)  
Tel. 347.7025405 - Fax: 070.7731590  
E-mail: ianlocci@libero.it - P.IVA: 03401580255