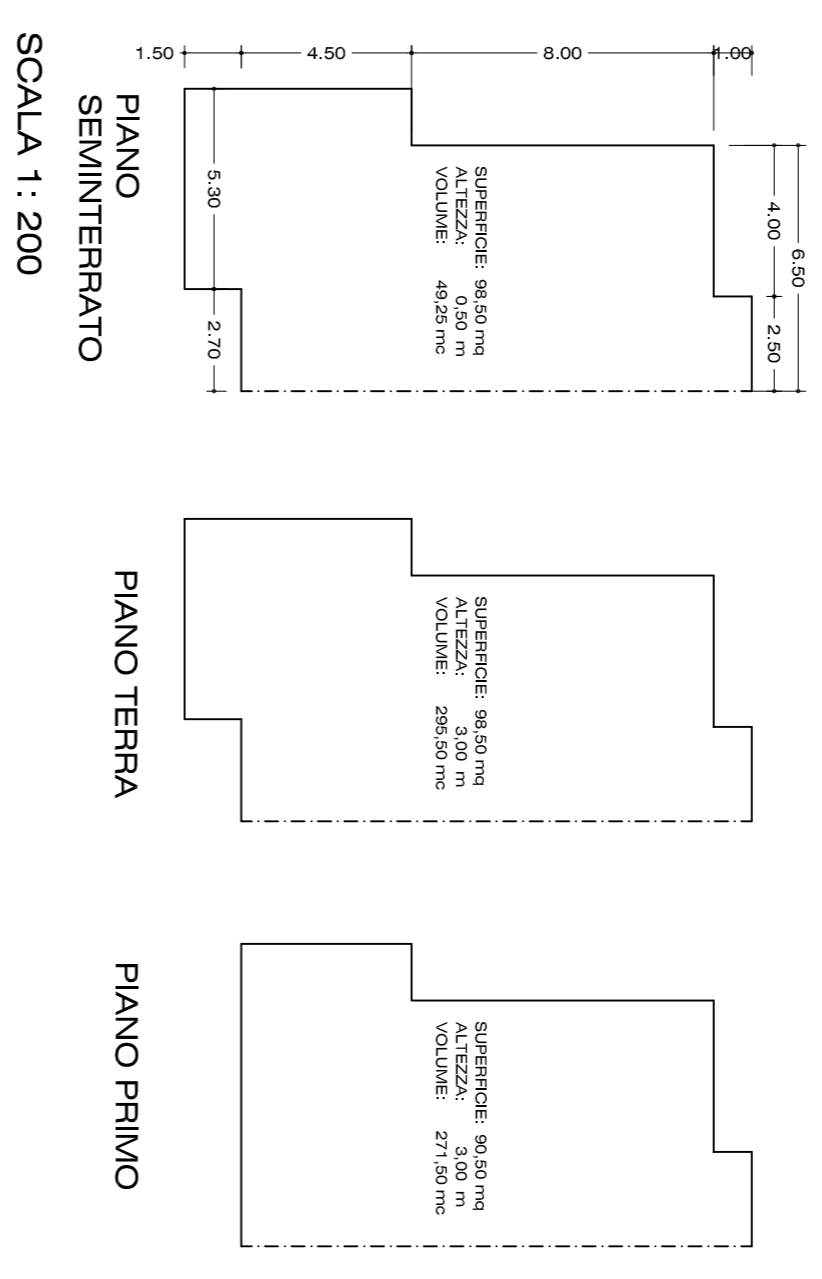
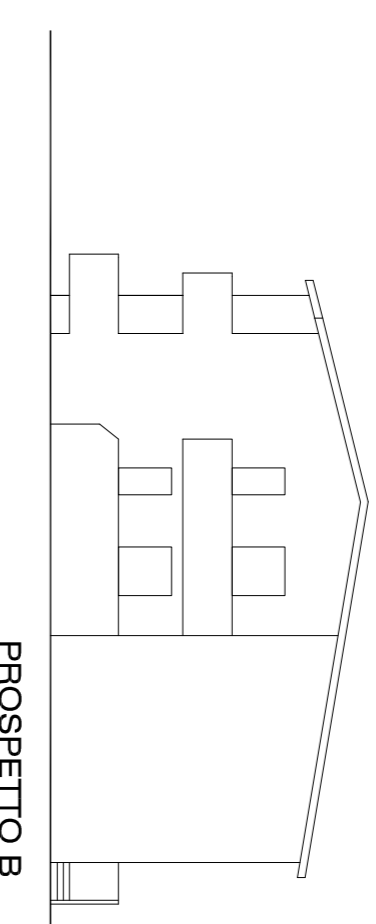
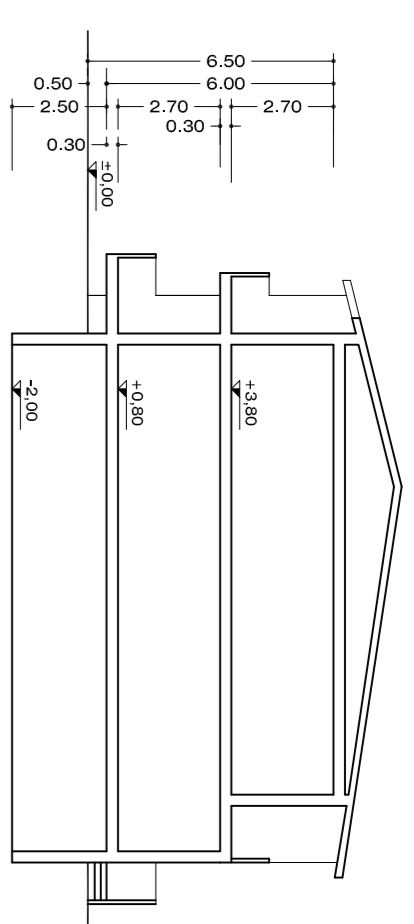
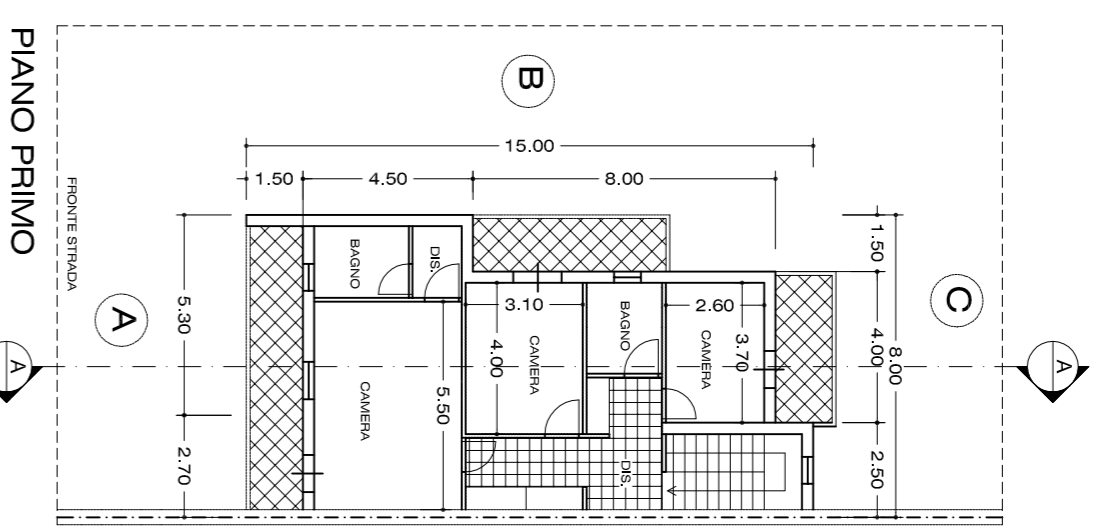
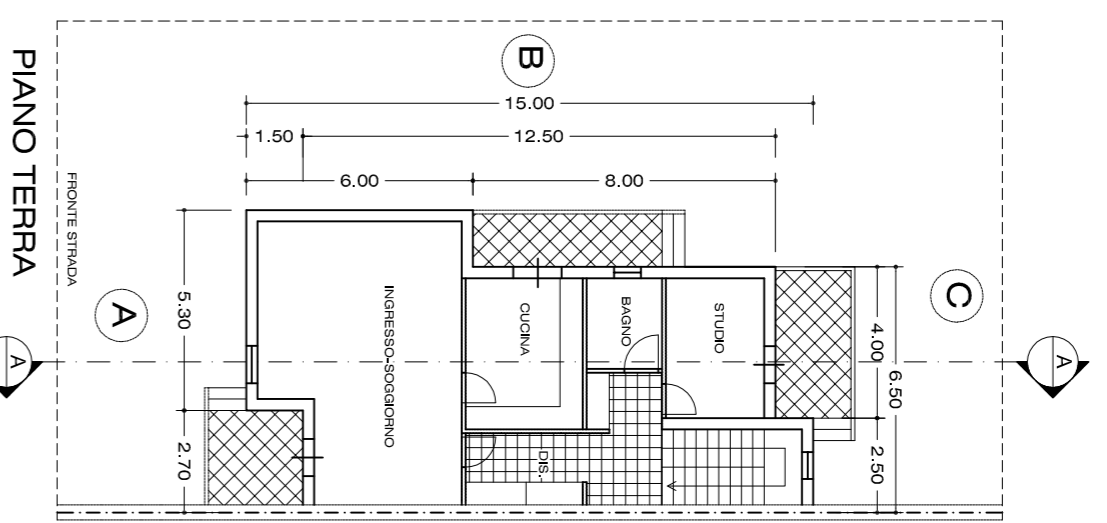
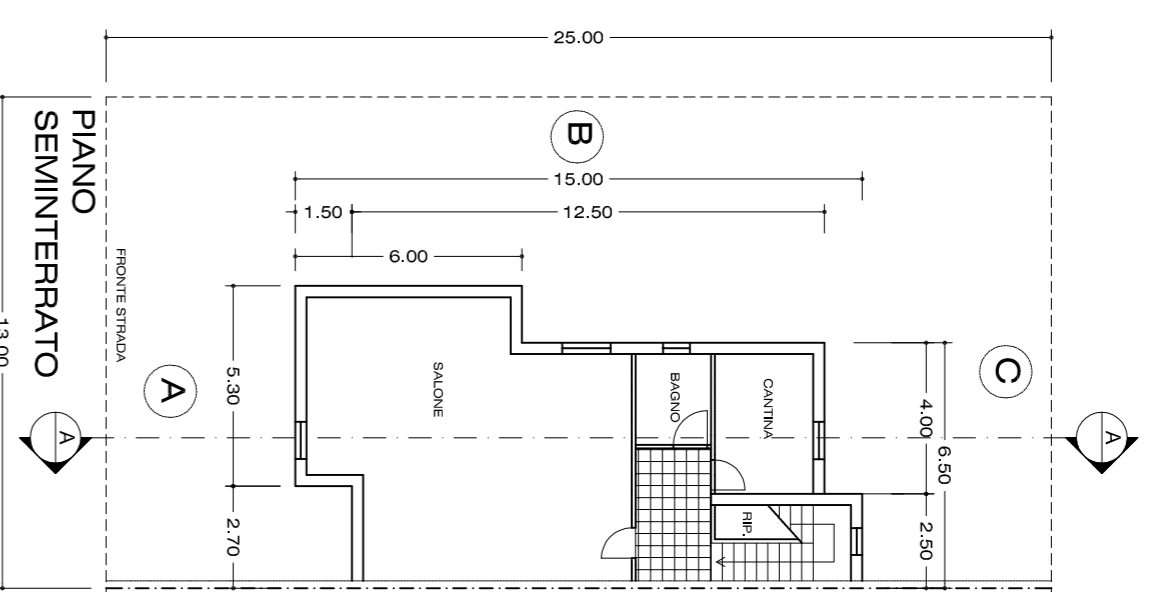


LOTTI n. 3, 4, 11, 12, 13, 14 (TIPO B1) e n.2 (TIPO B3)

ES. TIPOLOGIA EDILIZIA "B1-1R" (N. 1 UNITA' RESIDENZIALE)

SUPERFICIE LOTTO	325 mq	LOTTO TIPO B1	LOTTO TIPO B3
TIPOLOGIA EDIFICAZIONE	IN AGENZIA SU CONFINI	335,10 mq	
VOLUME RESIDENZIALE EDIFICABILE	624 mc	642 mc	
VOLUME SERVIZI CONNESSI RESIDENZA (SCR)	0 mc	0 mc	
VOLUME COMPRESSIVO EDIFICABILE	624 mc	642 mc	

- NOTA:
- PER I LOTTI B1 SIMMETRICI SI CONSIDERERÀ LA TIPOLOGIA EDILIZIA SPECULARE
 - IL LOTTO B3 RISULTA DIFFERIRE DAL B1 PER IL DIVERSO ALLINEAMENTO STRADALE



PIANO SEMINTERRATO
SCALA 1: 200

PIANO TERRA

PIANO PRIMO

SCALA 1: 200

(B1-1R)

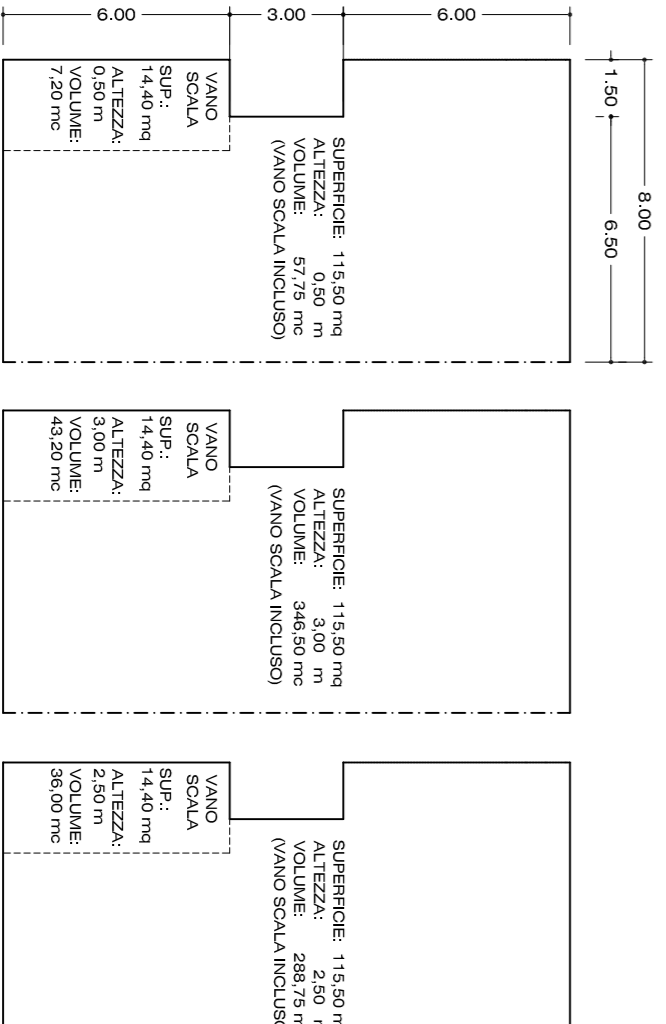
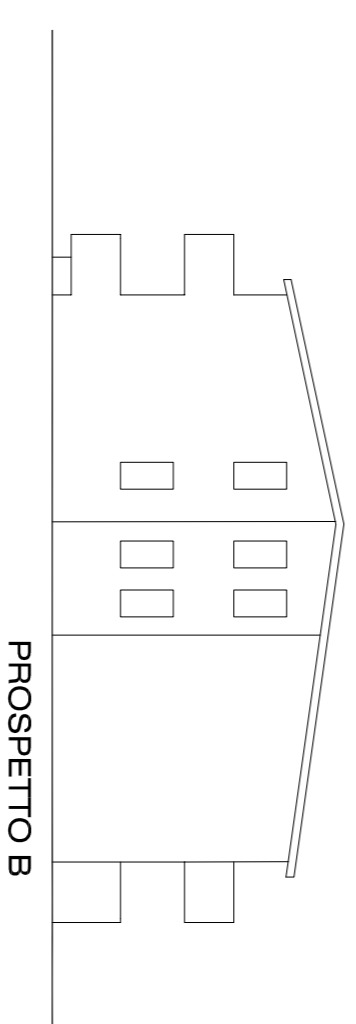
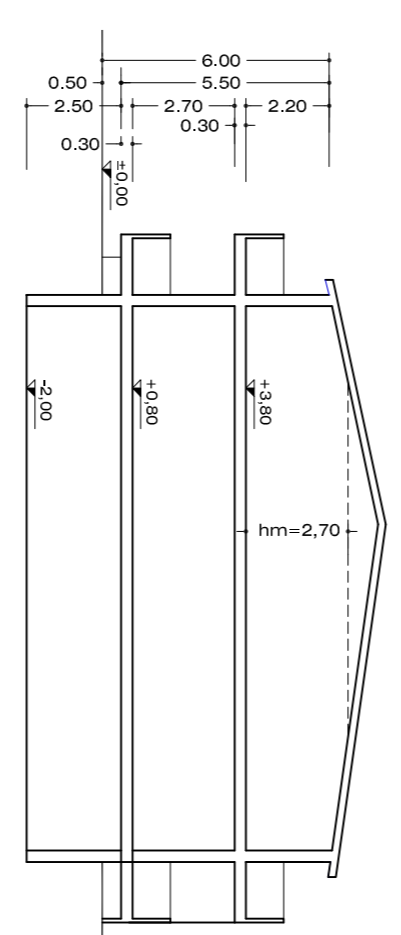
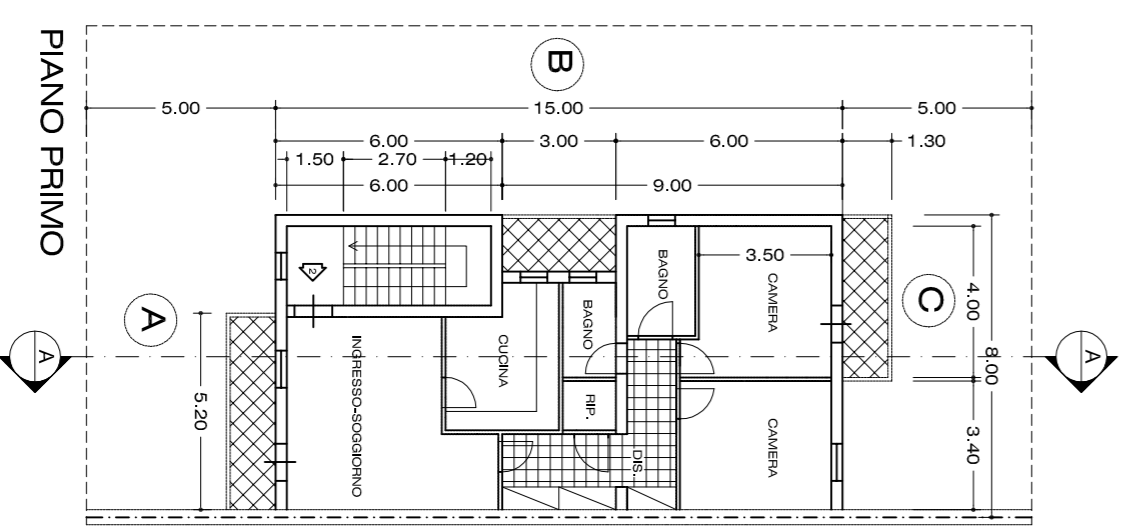
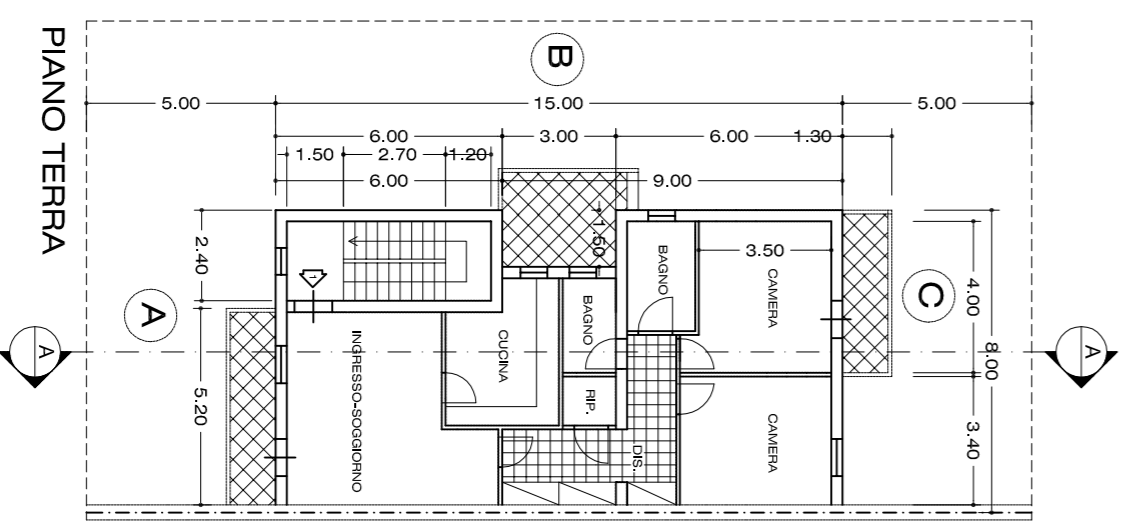
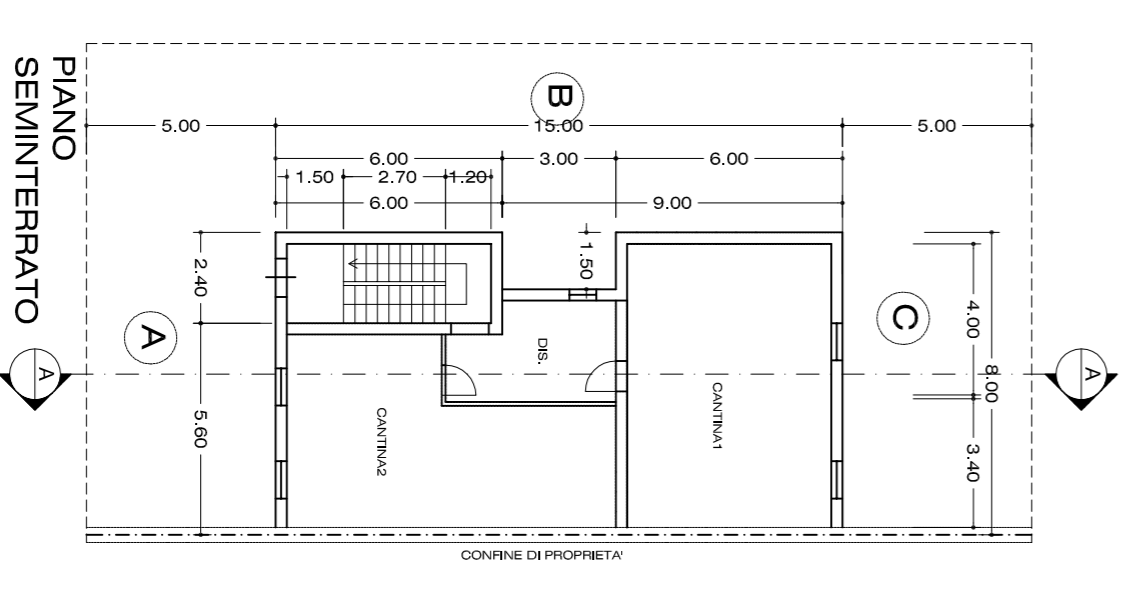
(B1-2R)

LOTTI n. 3, 4, 11, 12, 13, 14 (TIPO B1) e n.2 (TIPO B3)

ES. TIPOLOGIA EDILIZIA "B1-2R" (N. 2 UNITA' RESIDENZIALI)

SUPERFICIE LOTTO	325 mq	LOTTO TIPO B1	LOTTO TIPO B3
TIPOLOGIA EDIFICAZIONE	IN AGENZIA SU CONFINI	335,10 mq	
VOLUME RESIDENZIALE EDIFICABILE	624 mc	642 mc	
VOLUME SERVIZI CONNESSI RESIDENZA (SCR)	0 mc	0 mc	
VOLUME COMPRESSIVO EDIFICABILE	624 mc	642 mc	

- NOTA:
- PER I LOTTI B1 SIMMETRICI SI CONSIDERERÀ LA TIPOLOGIA EDILIZIA SPECULARE
 - IL LOTTO B3 RISULTA DIFFERIRE DAL B1 PER IL DIVERSO ALLINEAMENTO STRADALE



PIANO SEMINTERRATO

PIANO TERRA

PIANO PRIMO

SCALA 1: 200

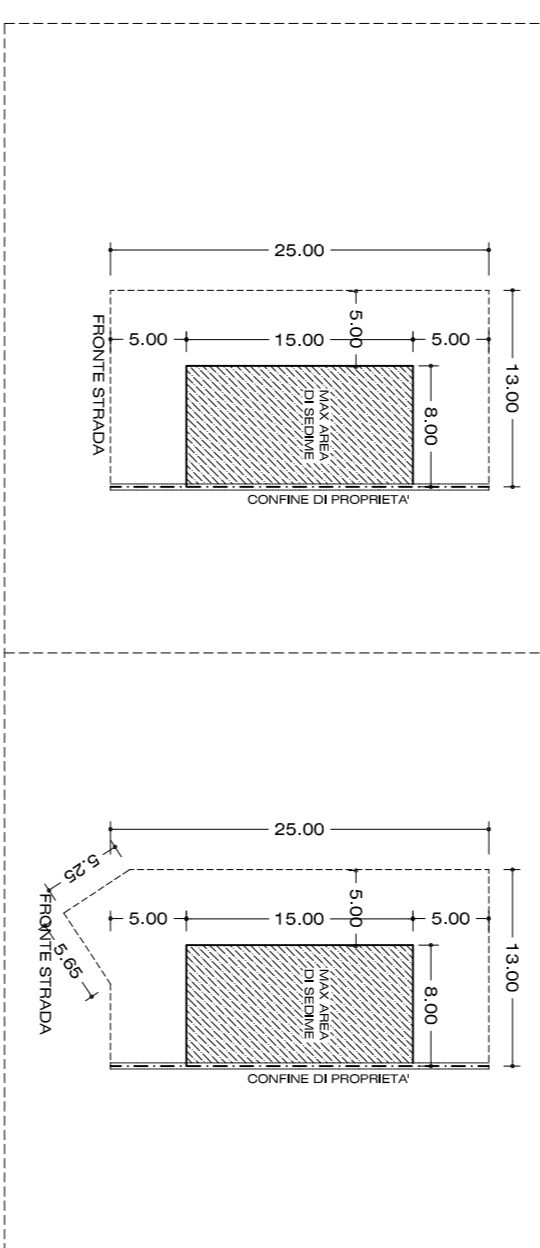
INQUADRAMENTO



SCALA 1: 1000

LOTTO TIPO: B1
SUPERFICIE LOTTO: 325,00 mq

LOTTO TIPO: B3
SUPERFICIE LOTTO: 335,10 mq



SCALA 1: 500

COMUNE DI ORISTANO
PROVINCIA DI ORISTANO

PROGETTO DI:
PIANO DI LOTTIZZAZIONE CONVENZIONATA
"L'OCCHI - VIA LACONI - ORISTANO"
AREA ORISTANO SUD-EST - LOCALITA' "PIXIARELLA"
(Art.28 Legge 17 agosto 1942, n.1150).

SPAZIO RISERVATO ALL'UFFICIO TECNICO

1	REV.02 - NOV 2012 (DELIBERA C.S. n.154 del 21.06.12)
2	
3	
4	
5	

ELABORATO:
TIPOLOGIE EDILIZIE
• TIPO B1 (LOTTI n.3,4,11,12,13,14)
• TIPO B3 (LOTTO n.2)

SCALA:
1: 1.000
1: 500
1: 200

TAVOLA N.:

18-b di 18

Sig. ANTONIO LOCCI - Oristano
Sig. GIUSEPPE INDAVURU - Gonnessa (CI)

DATA:
NOVEMBRE
2012

STUDIO DI INGEGNERIA
Dott. Ing. Ivan Locci
Via Milano, 16 - 09023, Manserv (CA)
Tel. 347.7025405 - Fax: 070.7731590
E-mail: ianlocco@libero.it - P.IVA: 03401580925

SCALA 1: 200

SCALA 1: 200

SCALA 1: 200