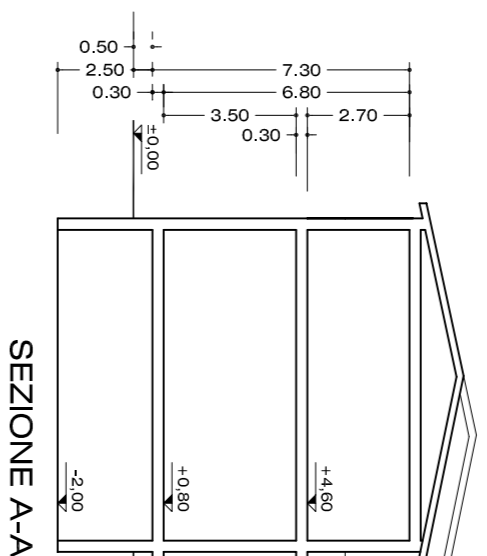
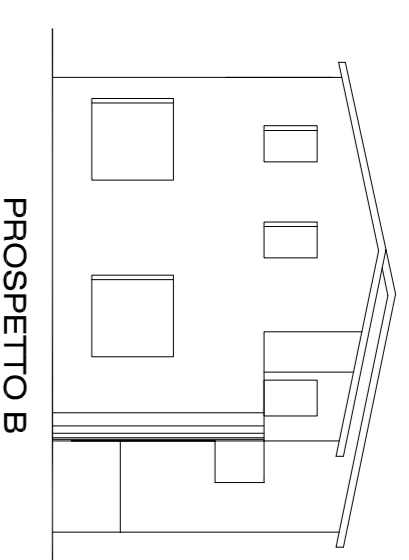
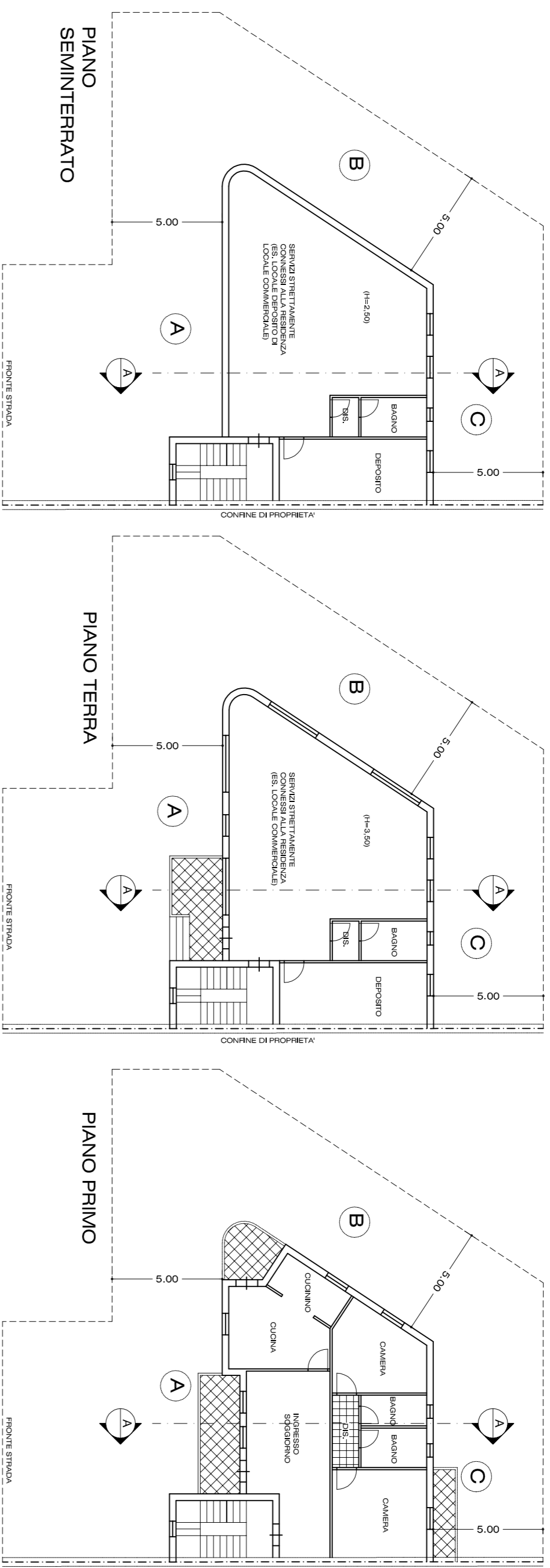


LOTTO n. 24 (TIPO F3)

ES. TIPOLOGIA EDILIZIA "F3 SCR+1R"
(SERVIZI CONNESSI ALLA RESIDENZA [SCR] e N. 1 UNITA' RESIDENZIALE)

LOTTO TIPO F3	
SUPERFICIE LOTTO	424,00 mc
TIPOLOGIA EDIFICAZIONE	IN ADEGENZA SU CONFINE
VOLUME RESIDENZIALE EDIFICABILE	422 mc
VOLUME SERVIZI CONNESSI RESIDENZA (SCR)	719 mc
VOLUME COMPLESSIVO EDIFICABILE	1.141 mc



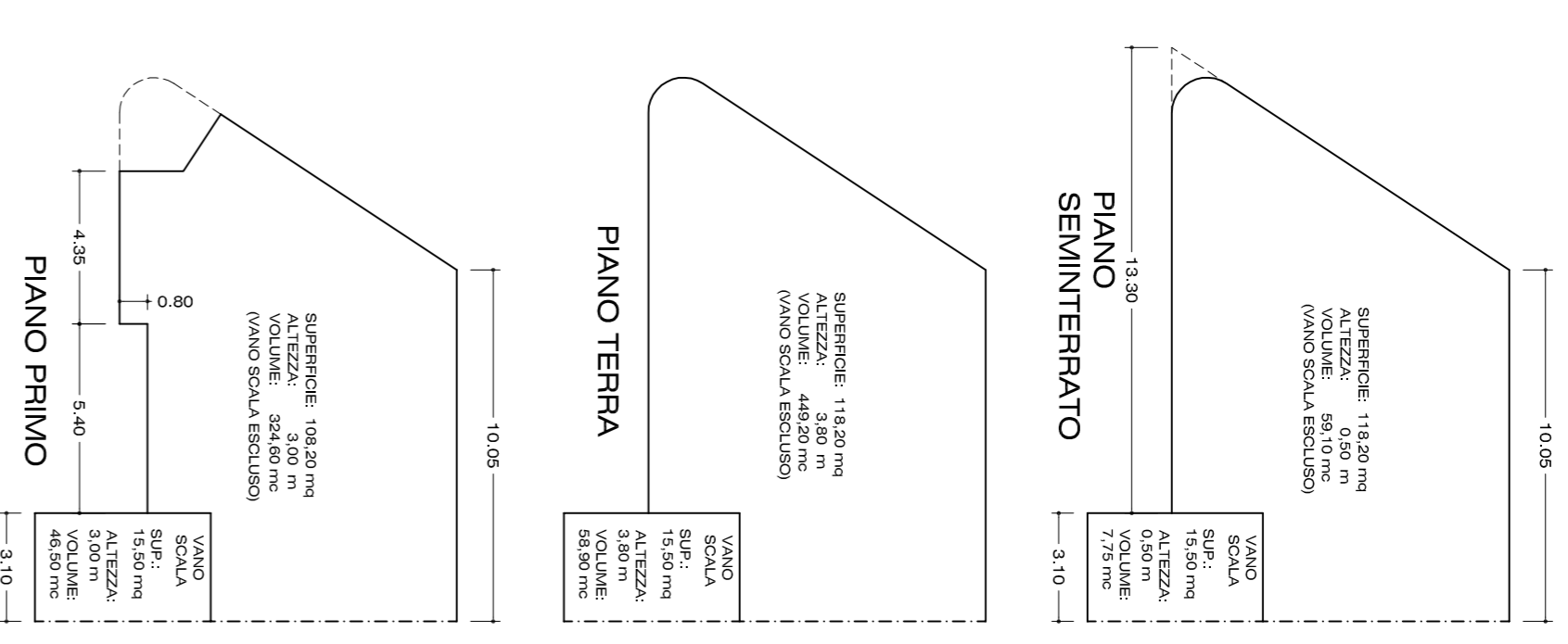
(F3 SCR+1R)

TIPOLOGIA EDILIZIA "F3 SCR+1R" - (N. 1 UNITA' SCR + N. 1 UNITA' RESIDENZIALE)
COMPUTO VOLUMI SOLUZIONE PROPOSTA:

PIANO	SUP. (mq)	h. (m)	VOL. SCR	VOL. RES.
PIANO SEMINTERRATO	118,20	0,50	59,10 mc	
PIANO TERRA	118,20	3,80	449,20 mc	
PIANO PRIMO	108,20	3,00		324,60 mc
SOMMARIO VOL. SCR			508,30 mc	< 719 mc
SOMMARIO VOL. RES.			324,60 mc	< 422 mc

(*) VANO SCALA ESCLUSO

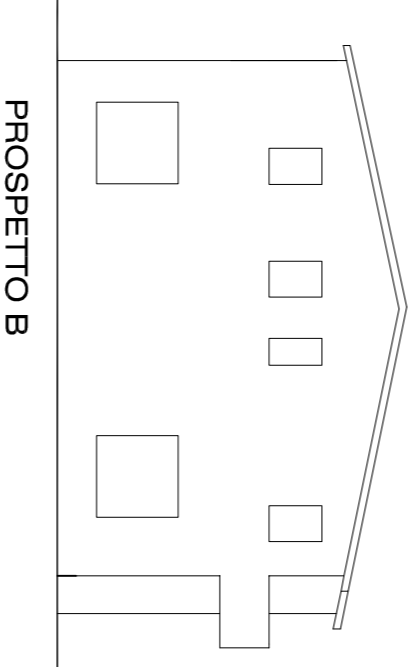
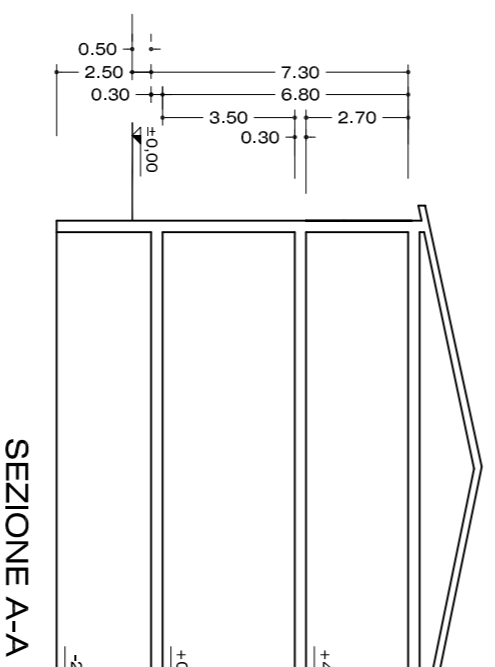
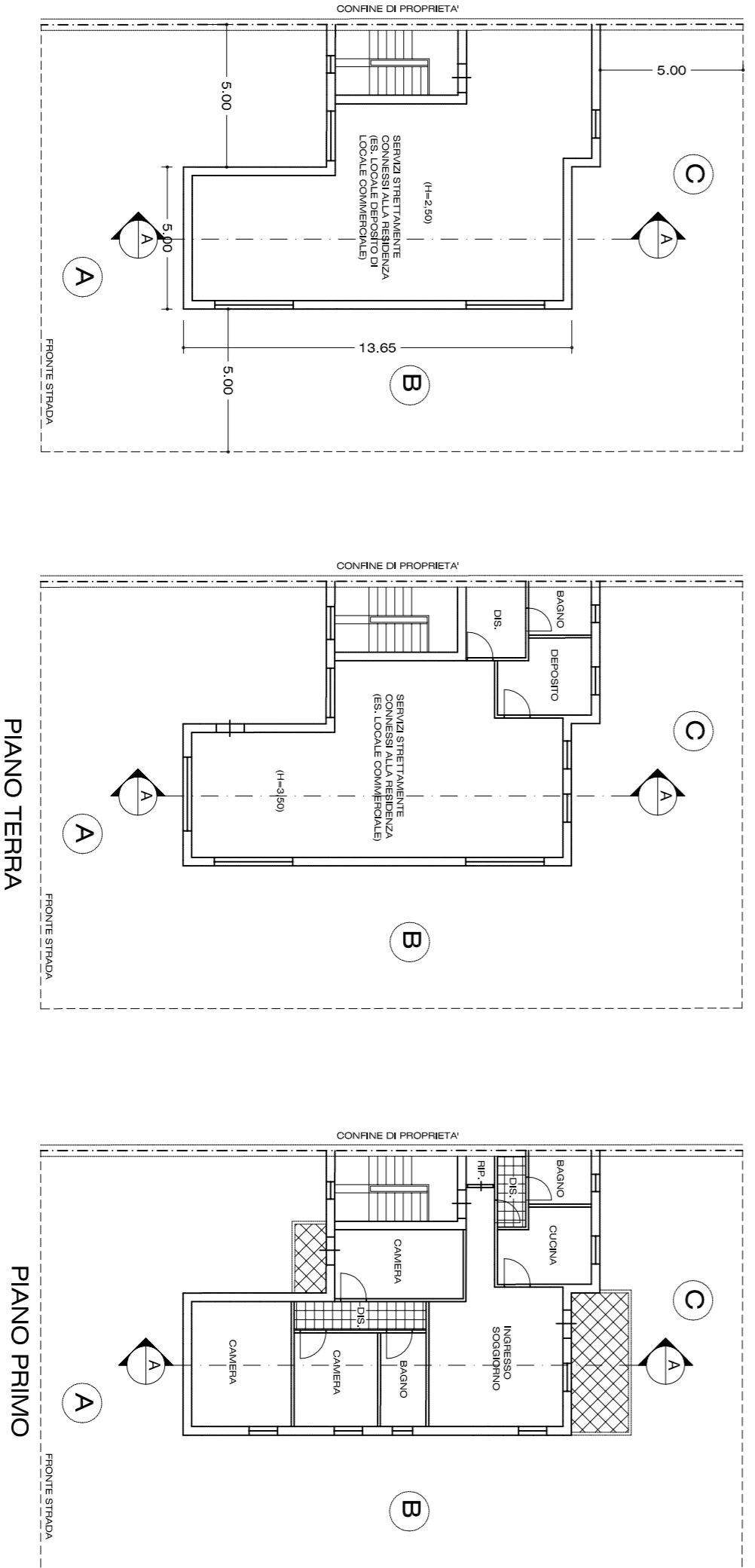
SCALA 1: 200



LOTTO n. 25 (TIPO F4)

ES. TIPOLOGIA EDILIZIA "F4 SCR+1R"
(SERVIZI CONNESSI ALLA RESIDENZA [SCR] e N. 1 UNITA' RESIDENZIALE)

LOTTO TIPO F3	
SUPERFICIE LOTTO	369,75 mc
TIPOLOGIA EDIFICAZIONE	IN ADEGENZA SU CONFINE
VOLUME RESIDENZIALE EDIFICABILE	368 mc
VOLUME SERVIZI CONNESSI RESIDENZA (SCR)	620 mc
VOLUME COMPLESSIVO EDIFICABILE	988 mc



(F4 SCR+1R)

TIPOLOGIA EDILIZIA "F4 SCR+1R" - (N. 1 UNITA' SCR + N. 1 UNITA' RESIDENZIALE)
COMPUTO VOLUMI SOLUZIONE PROPOSTA:

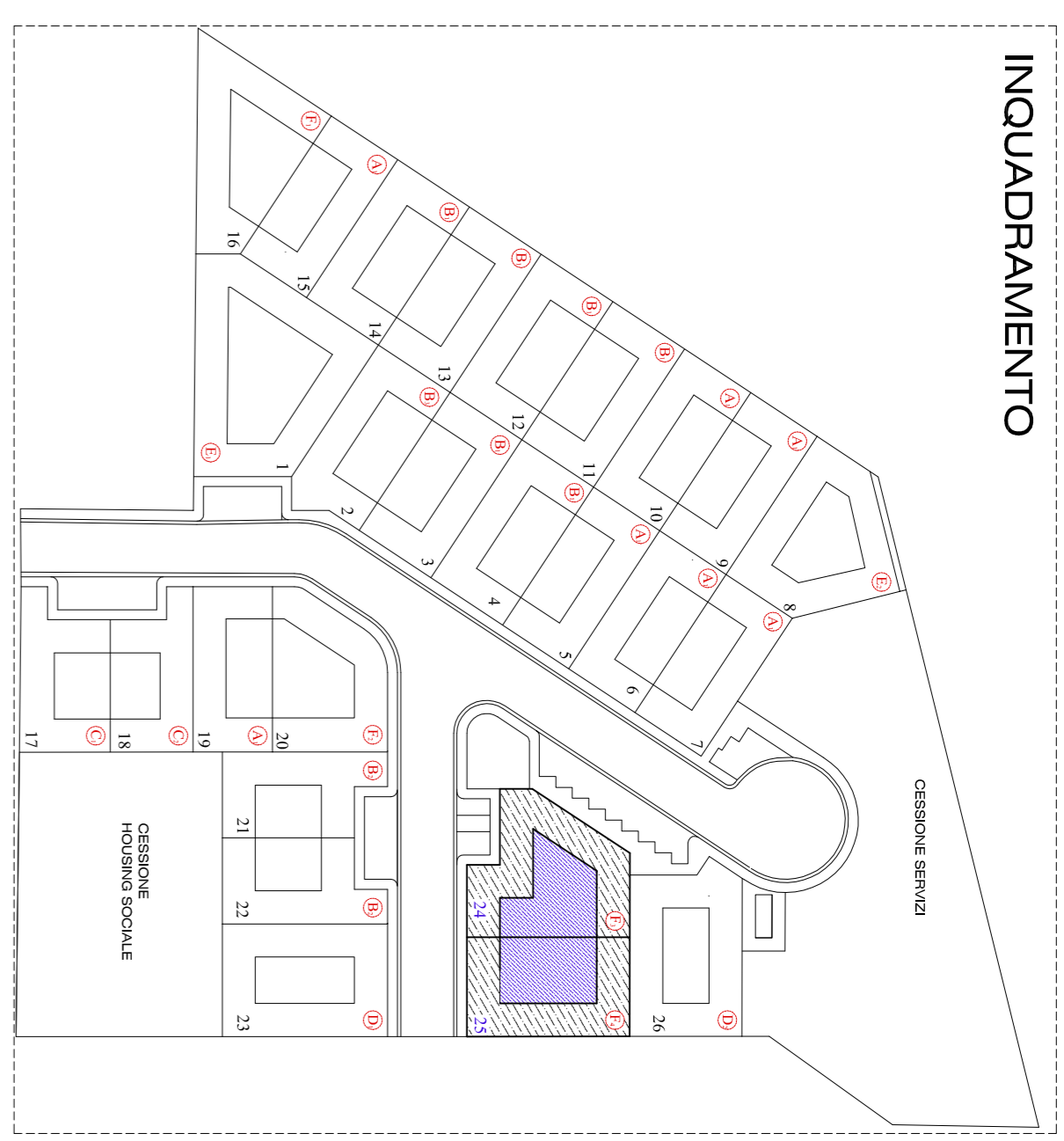
PIANO	SUP. (mq)	h. (m)	VOL. SCR	VOL. RES.
PIANO SEMINTERRATO	102,00	0,50	51,00 mc	
PIANO TERRA	102,00	3,80	387,60 mc	
PIANO PRIMO	102,00	3,00		306,00 mc
SOMMARIO VOL. SCR			438,60 mc	< 620 mc
SOMMARIO VOL. RES.			306,00 mc	< 368 mc

(*) VANO SCALA ESCLUSO

SCALA 1: 200



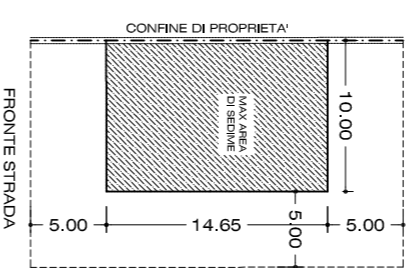
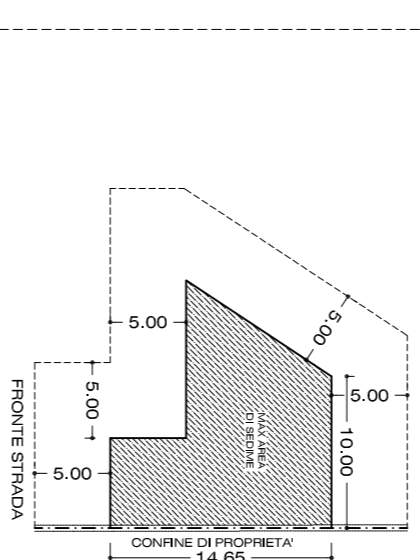
INQUADRAMENTO



SCALA 1: 1000

LOTTO TIPO: F3
SUPERFICIE LOTTO: 424,00 mc

LOTTO TIPO: F4
SUPERFICIE LOTTO: 369,75 mc



SCALA 1: 500

COMUNE DI ORISTANO
PROVINCIA DI ORISTANO

PROGETTO DI:
PIANO DI LOTTIZZAZIONE CONVENZIONATA
"LOCOCI - VIA LAIONI - ORISTANO"
AREA ORISTANO SUD-EST - LOCALITA' "PIXIARELLA"
(Art.28 Legge 17 agosto 1942, n.1150).

SPAZIO RISERVATO ALL'UFFICIO TECNICO

1	REV.02 - NOV 2012 DELIBERA C.S. n.154 del 21.06.12)
2	
3	
4	
5	

ELABORATO:
TIPOLOGIE EDILIZIE
TIPO F3 (LOTTO n.24)
TIPO F4 (LOTTO n.25)

SCALA: 1:1.000
1:500
1:200

TAVOLA N.:

18-g di 18

DATA:
NOVEMBRE
2012

STUDIO DI INGEGNERIA
Dott. Ing. Ivan Locci
Via Milano, 16 - 09023, Monforte (CA)
Tel. 047.7025405 - Fax 070.7231990
E-mail: ianlocci@libero.it - P.IVA. 03401580925