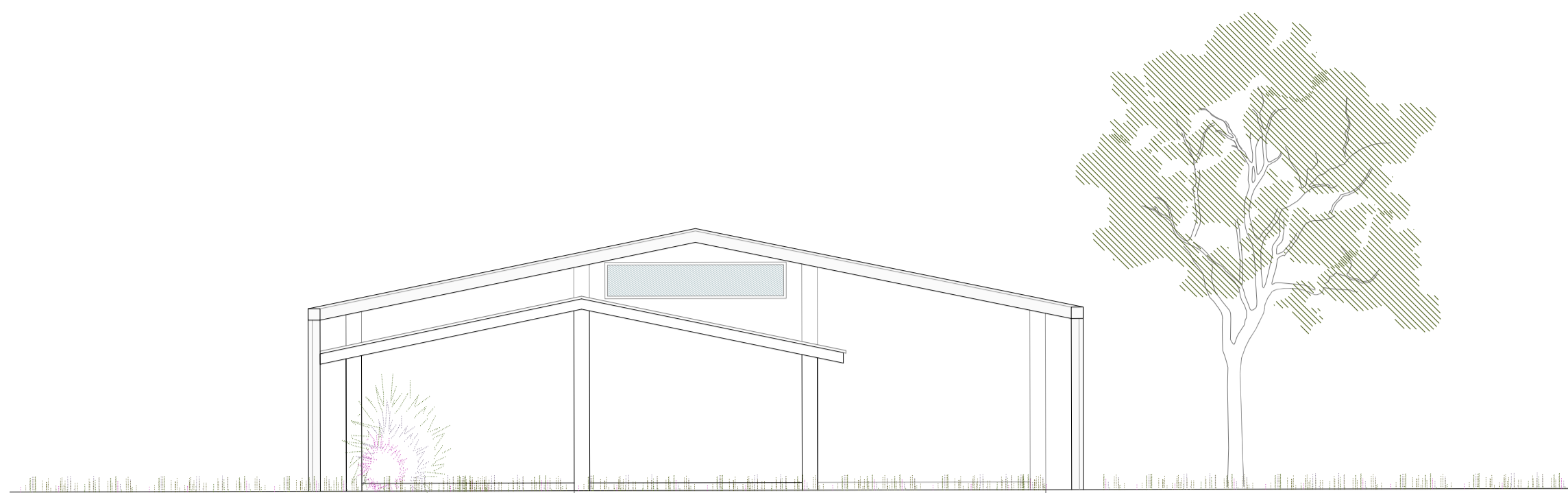
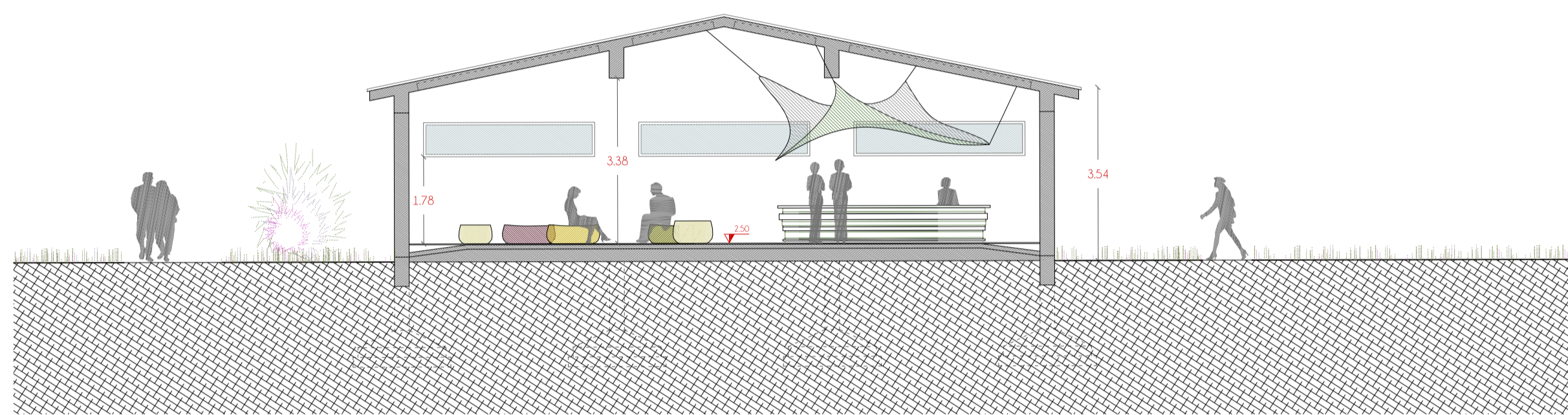


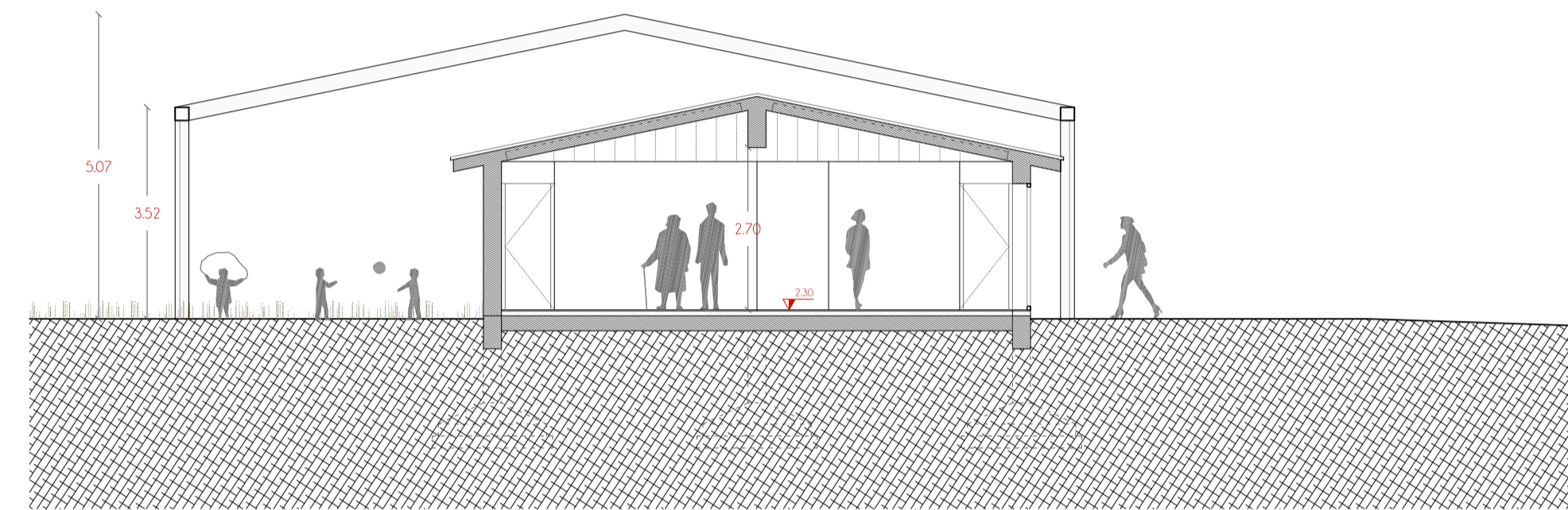
PROSPETTO EST
scala 1:100



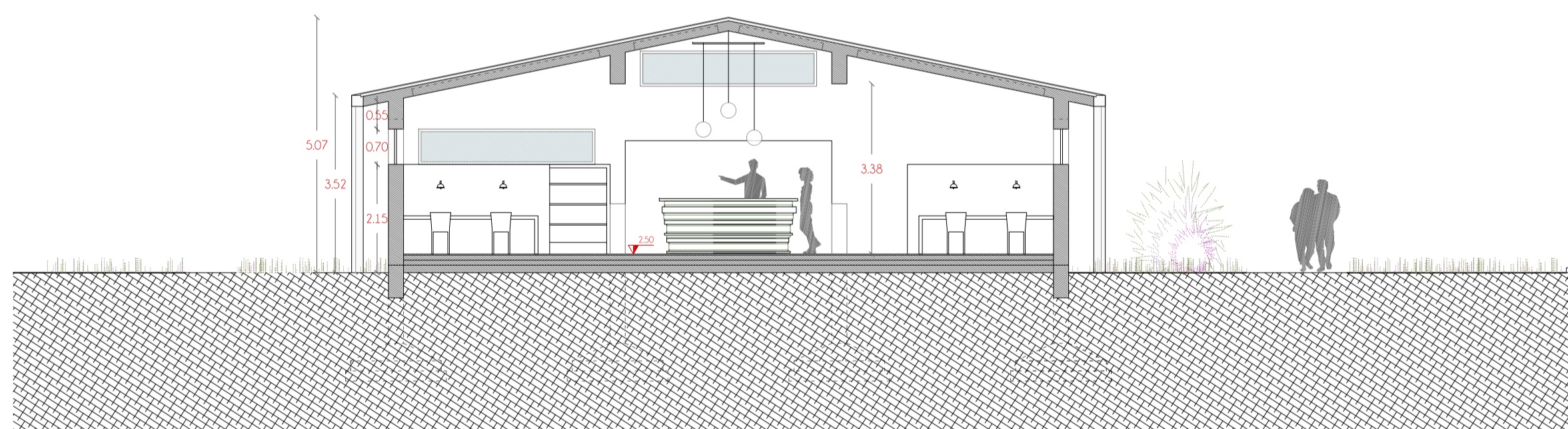
PROSPETTO OVEST
scala 1:100



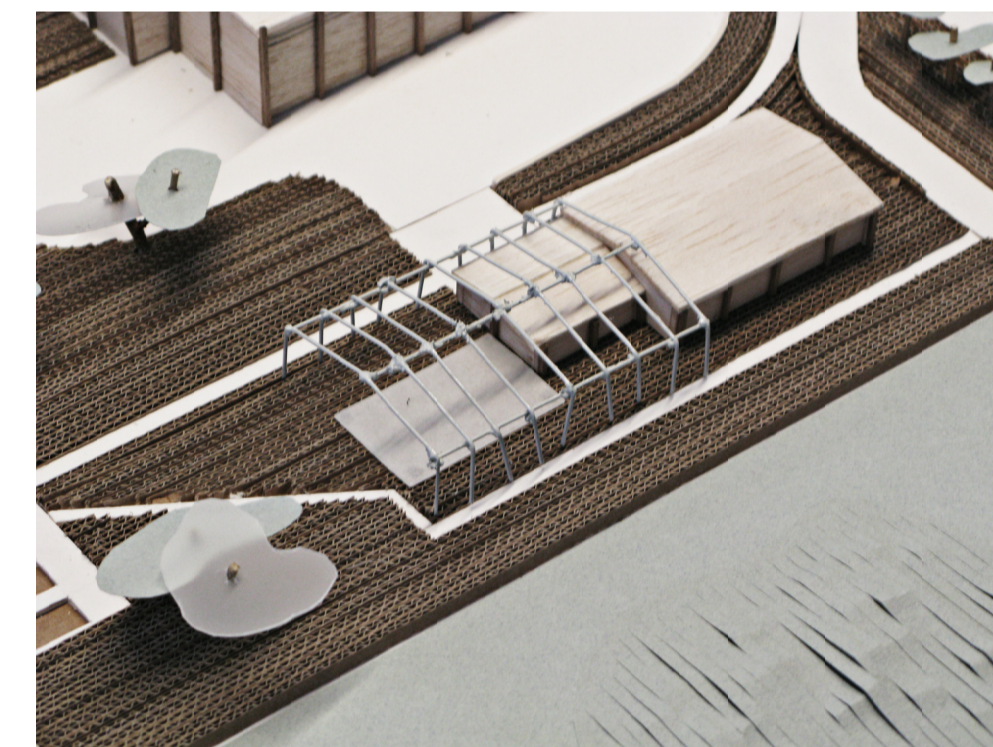
SEZIONE AA
scala 1:100



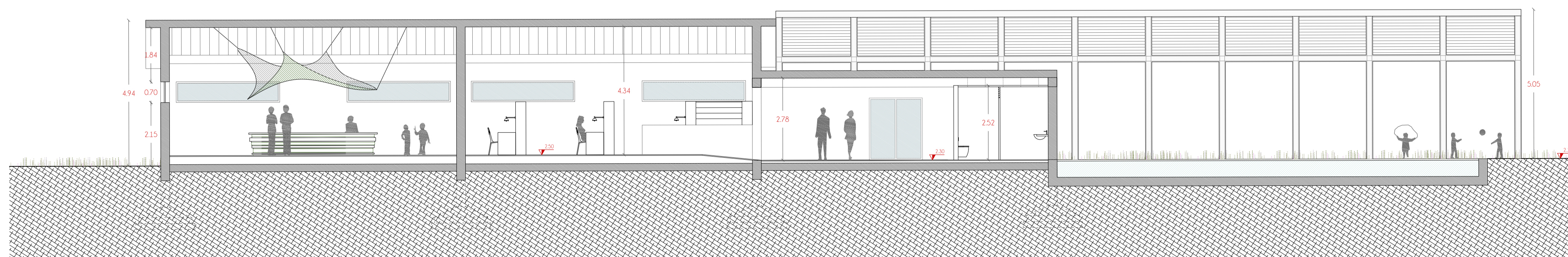
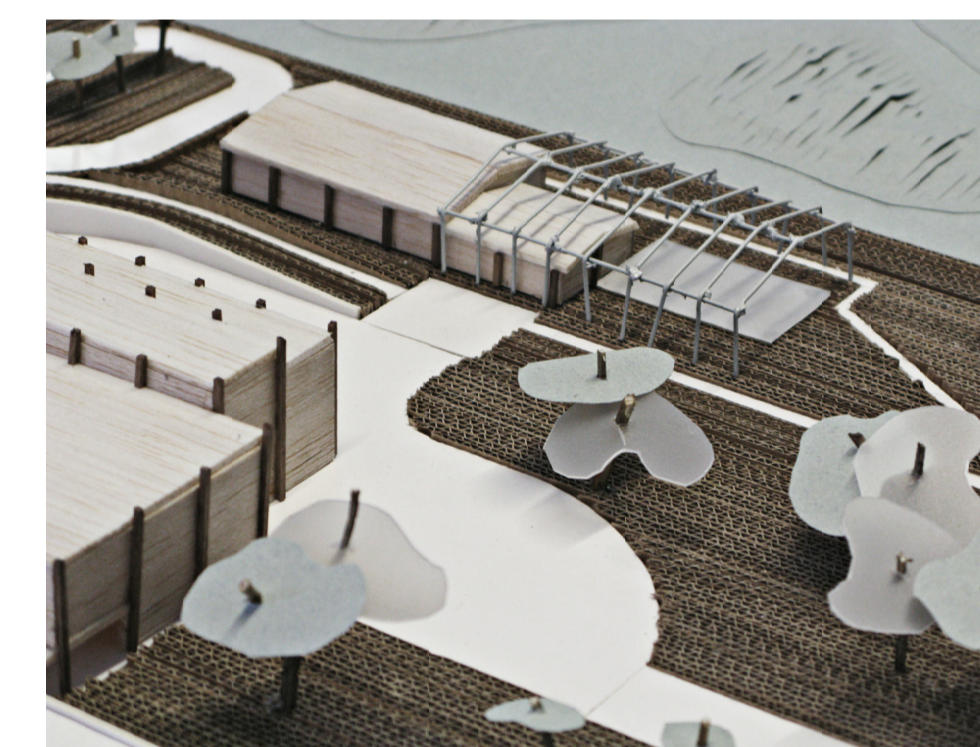
SEZIONE AA
scala 1:100



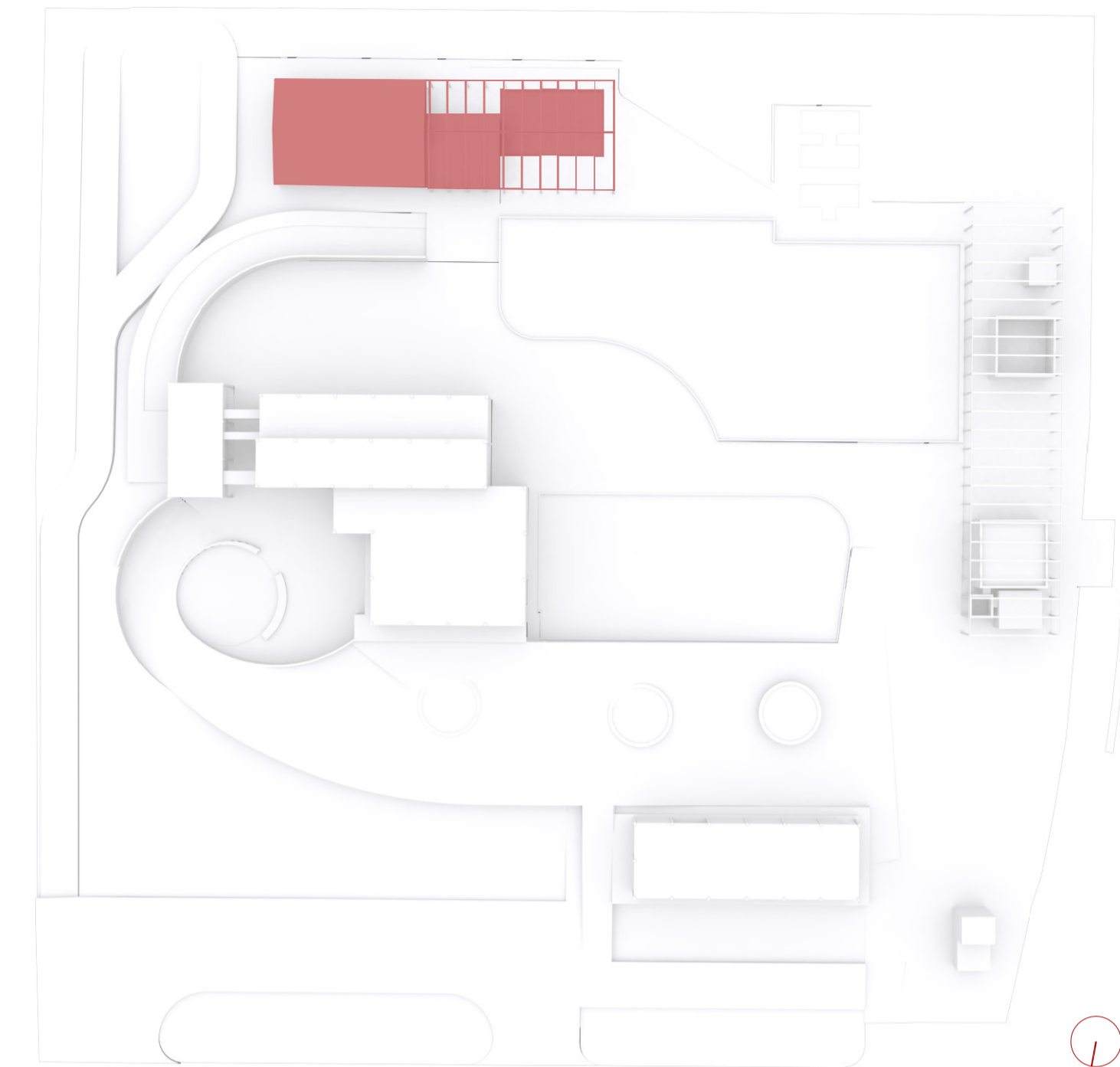
SEZIONE BB
scala 1:100



PLASTICO DI PROGETTO - EDIFICIO A



SEZIONE DD
scala 1:100



"Programma straordinario di intervento per la riqualificazione urbana e la sicurezza delle periferie delle città metropolitane e dei comuni capoluogo di provincia"

RECUPERO E RICONVERSIONE FUNZIONALE
DELL'EX MATTATOIO

CIG: 6963105804 - CUP: H19G17000000001

COMUNE DI ORISTANO
Settore Sviluppo del Territorio
Piazza Eleonora d'Arborea n. 44
09170 Oristano



PROGETTISTI

Capogruppo
arch. Emanuela Cappellini

arch. Aron Murgia

arch. Domenico Piemonte
arch. Aikaterini Samsarelou
Piemonte Samsarelou Arquitectos

ing. Elena Loddi

STUDIO DI FATTIBILITÀ
TECNICA ED ECONOMICA

CONTENUTO:
PROGETTO:
EDIFICIO A: PORTA PARCO
PROSPETTI SEZIONI

SCALA:
1:100

MAGGIO 2017

A12