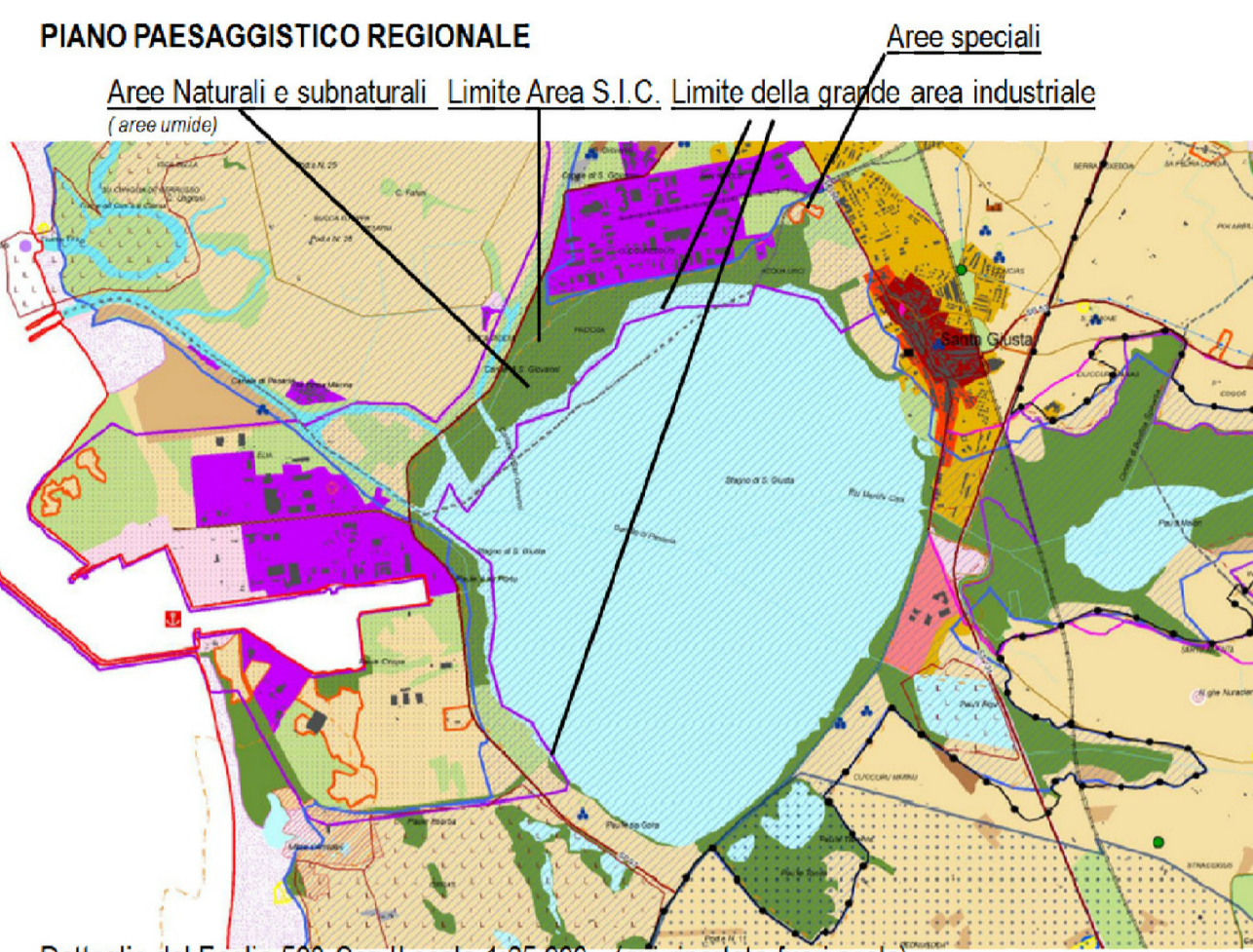


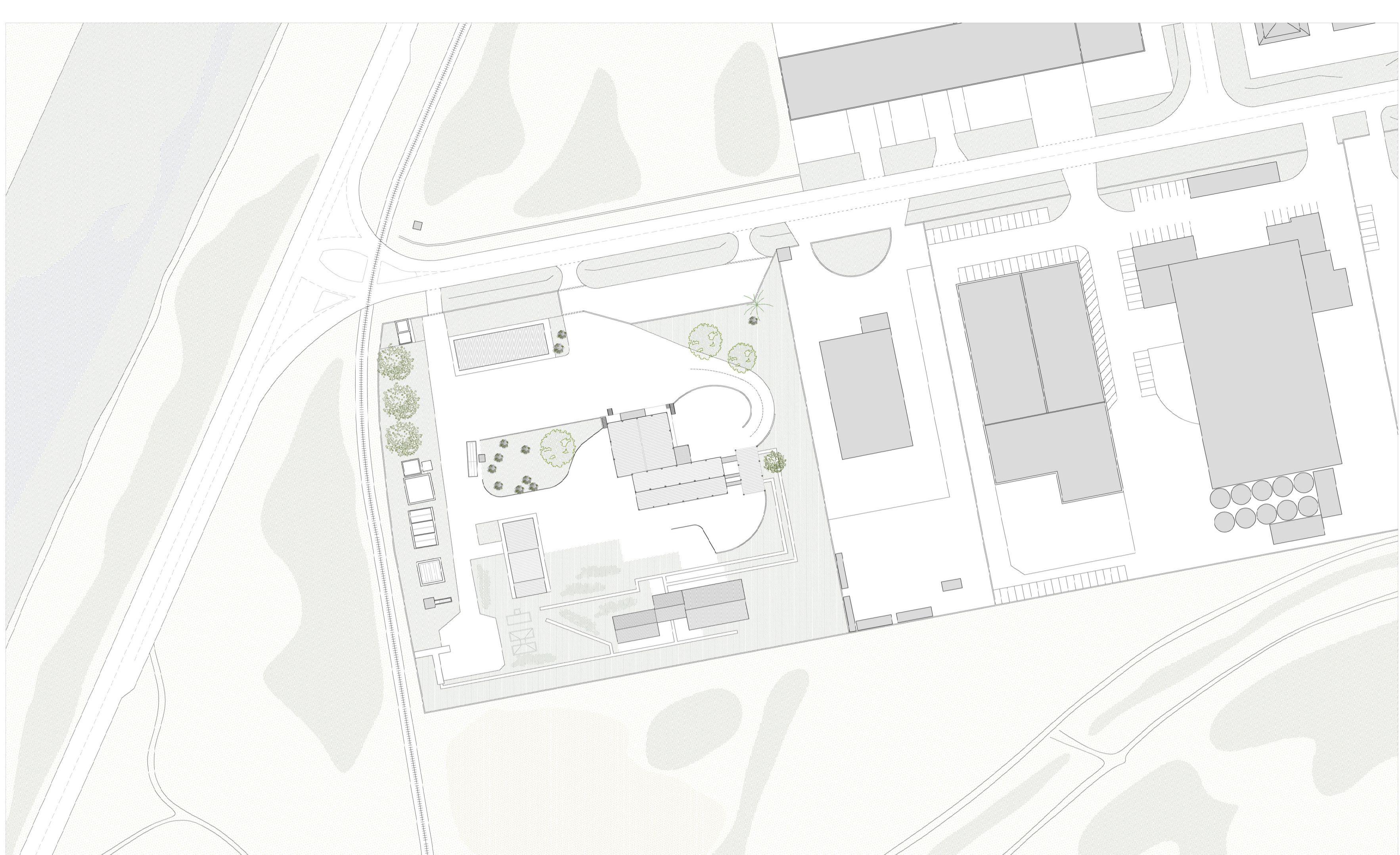
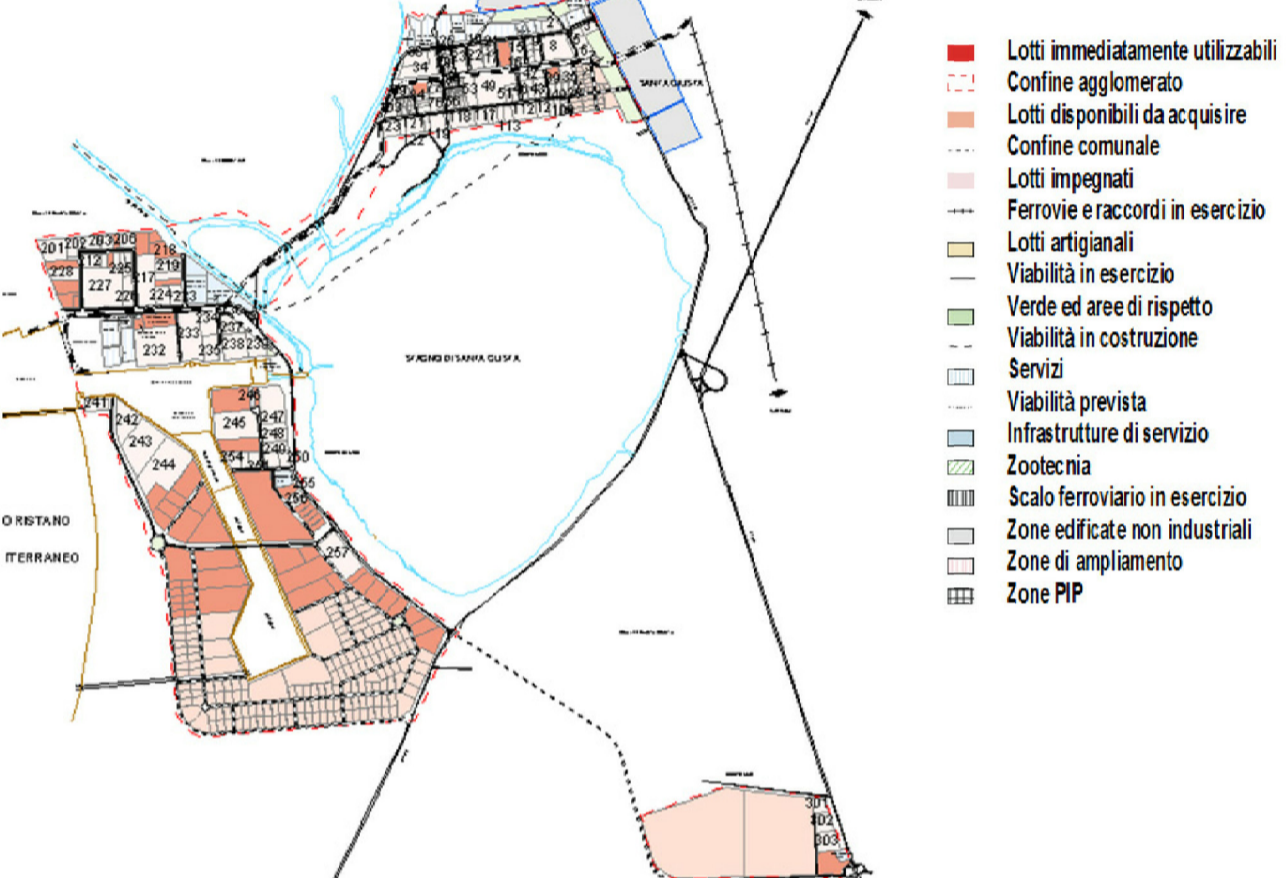
PERIMETRAZIONE AREA ITB030037 SIC Stagno di Santa Giusta

ART. 38 - SOTTOZONA "D1" - GRANDI AREE INDUSTRIALI Sono classificate zona omogenea D1 le parti del territorio destinate ad insediamenti industriali. In questo ambito sono consentiti gli interventi, le destinazioni d'uso e le modalità di esecuzione prescritti dalle Norme Tecniche di Attuazione del Piano Regolatore Territoriale del Consorzio Industriale Provinciale Oristanese. Il rilascio della concessione edilizia per gli interventi previsti all'interno dell'agglomerato del Consorzio Industriale, da rilasciarsi da parte dell'amministrazione comunale, è subordinato alla preliminare approvazione dei relativi progetti da parte del Consorzio Industriale Provinciale Oristanese. Gli impianti industriali dovranno essere insediati solo nell'agglomerato del Consorzio Industriale, fatta eccezione per le industrie nocive per le quali non è possibile l'inclusione all'interno dello stesso agglomerato (per le quali dovrà comunque esprimersi il Consorzio Industriale Provinciale Oristanese) e per le industrie di trasformazione dei prodotti agricoli e di utilizzazione di risorse minerarie per le quali i risultati tecnicamente indispensabile lubicazione nei siti produttivi.

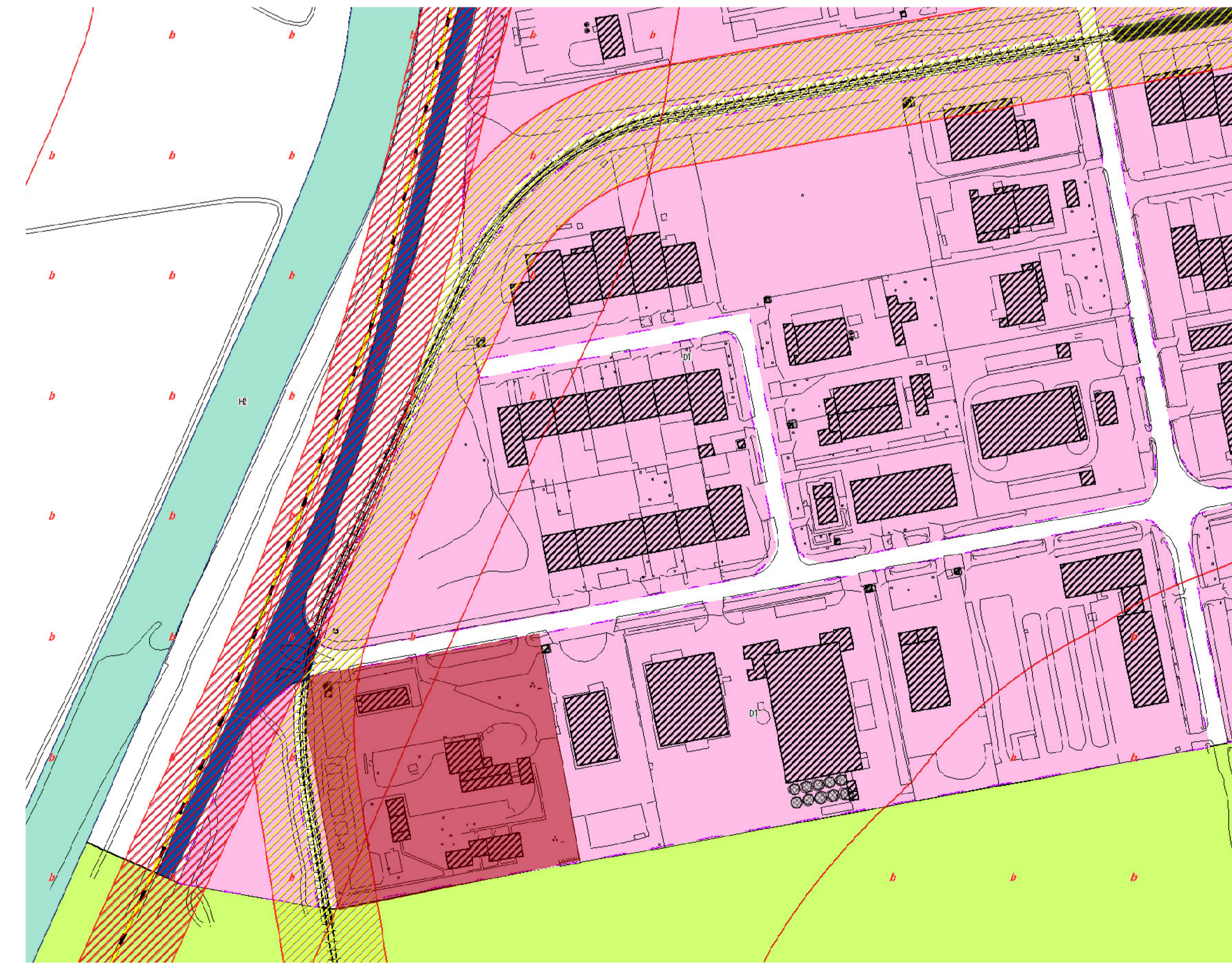


Dettaglio del Foglio 528 Sez.II scala 1:25.000, (qui riportata fuori scala).

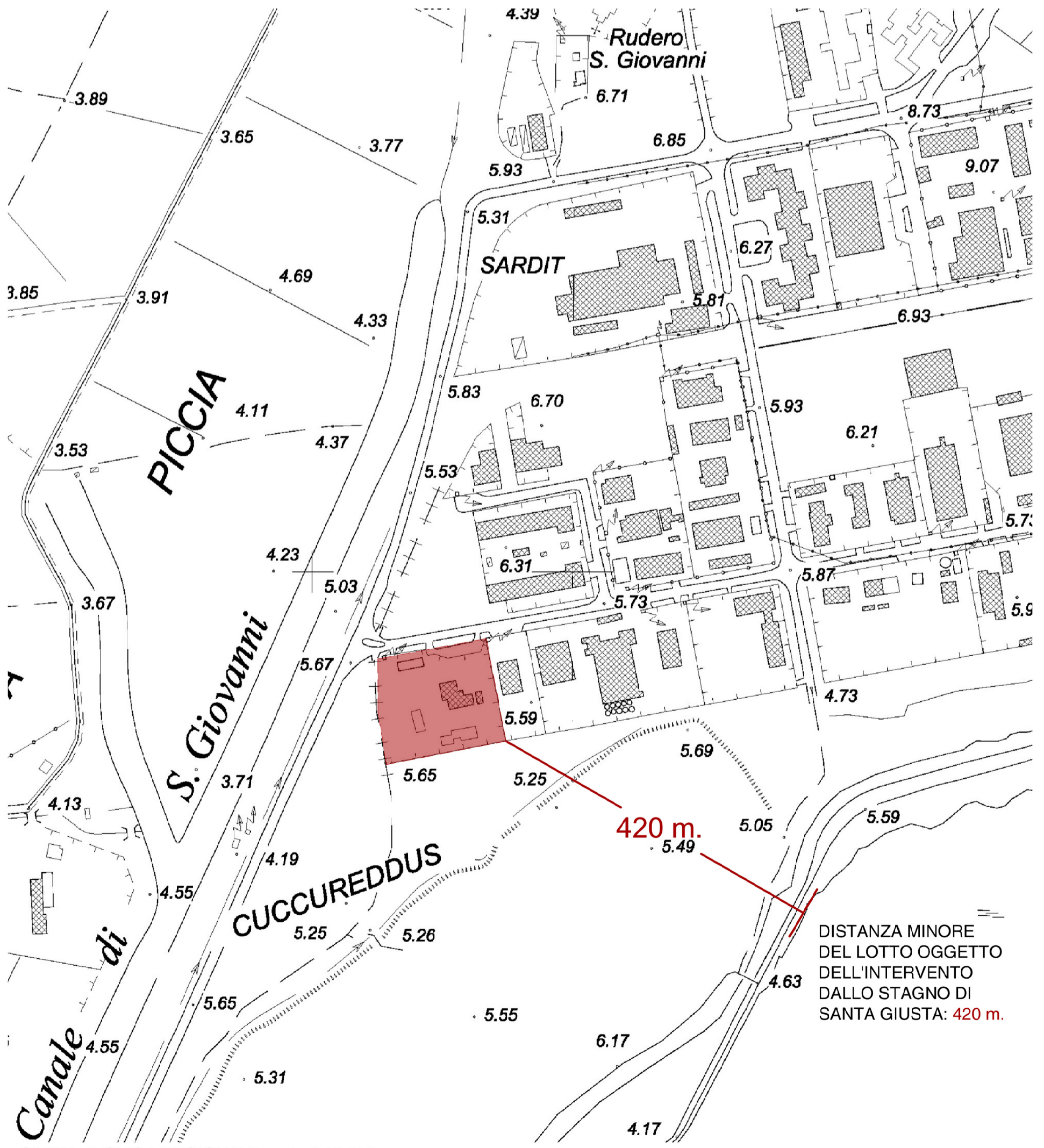
AREA INDUSTRIALE DI ORISTANO Cartografia corrispondente all'Area normata dal Piano Regolatore Territoriale del Consorzio per il Nucleo di Industrializzazione dell'Oristanese. Mappa estratta dal sito SIFLI (Sistema Informativo Fattori Localizzazione Imprese)



PLANIMETRIA GENERALE scala 1:1.000



STRALCIO PUC scala 1:2.000



CARTA TECNICA REGIONALE scala 1:10.000

"Programma straordinario di intervento per la riqualificazione urbana e la sicurezza delle periferie delle città metropolitane e dei comuni capoluogo di provincia"

RECUPERO E RICONVERSIONE FUNZIONALE DELL'EX MATTatoio
 CIG: 6963105804 - CUP: H19G1700000001

COMUNE DI ORISTANO
 Settore Sviluppo del Territorio
 Piazza Eleonora d'Arborea n. 44
 09170 Oristano

PROGETTISTI
 Capogruppo
 arch. Emanuela Cappellini
 arch. Aron Murgia
 arch. Domenico Piemonte
 arch. Aikaterini Samsarelou
 Piemonte Samsarelou Arquitectos
 ing. Elena Loddi

STUDIO DI FATTIBILITÀ TECNICA ED ECONOMICA

CONTENUTO:
 INQUADRAMENTO URBANISTICO

SCALA:
 1:10.000 - 1:2.000 - 1:1.000

MAGGIO 2017

U01