




**COMUNE DI ORISTANO**  
 Piazza Eleonora d'Arborea, 44  
 09170 ORISTANO  
 Settore Sviluppo del Territorio


"PROGRAMMA STRAORDINARIO DI INTERVENTO PER LA RIQUALIFICAZIONE URBANA  
 E LA SICUREZZA DELLE PERIFERIE DELLE CITTÀ METROPOLITANE E DEI COMUNI  
 CAPOLUOGO DI PROVINCIA"


PROGETTAZIONE E SICUREZZA IN FASE DI PROGETTAZIONE PER  
 "RIQUALIFICAZIONE ACCESSIBILITÀ E CENTRO SERVIZI  
 PARCO DI VIA SOLFERINO"  
 CIG: 696337787A – CUP: H19D17000110001


Gruppo di progettazione


RTP\_Atena, Sardella, Piras, Grussu,  
Fai, Porcu


**ATENASTUDIO**  
 Capogruppo mandatario\_Arch. Rossana Atena

  
 Componente mandante\_Arch. Marco Sardella

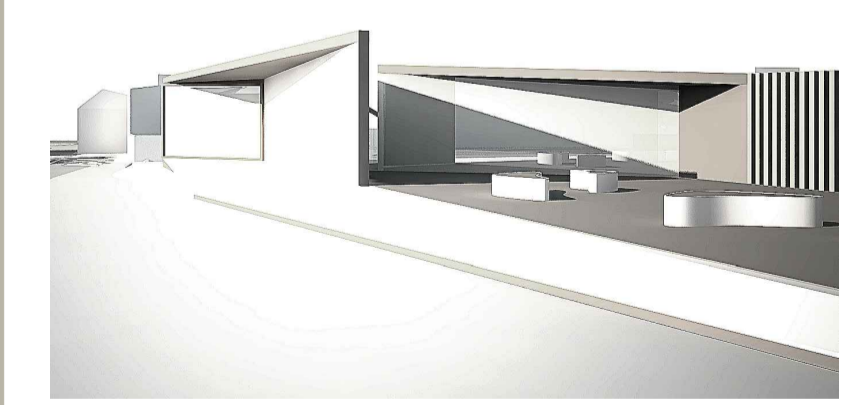
  
 Componente mandante e giovane professionista\_Arch. Lorenzo Grussu

  
 Componente mandante\_Ing. Carlo Piras

  
 Componente mandante\_Ing. Gabriele Fai

  
 Componente mandante\_Ing. Gianluigi Porcu

  
 Componente mandante\_Ing. Gianluigi Porcu



| INQUADRAMENTO TERRITORIALE |         |
|----------------------------|---------|
| Allegato                   | Scala   |
| ORS_04                     | 1:10000 |

Rev. 0 PRIMA EMISSIONE Maggio 2017

**PROGETTO DI FATTIBILITÀ  
 TECNICA ED ECONOMICA**