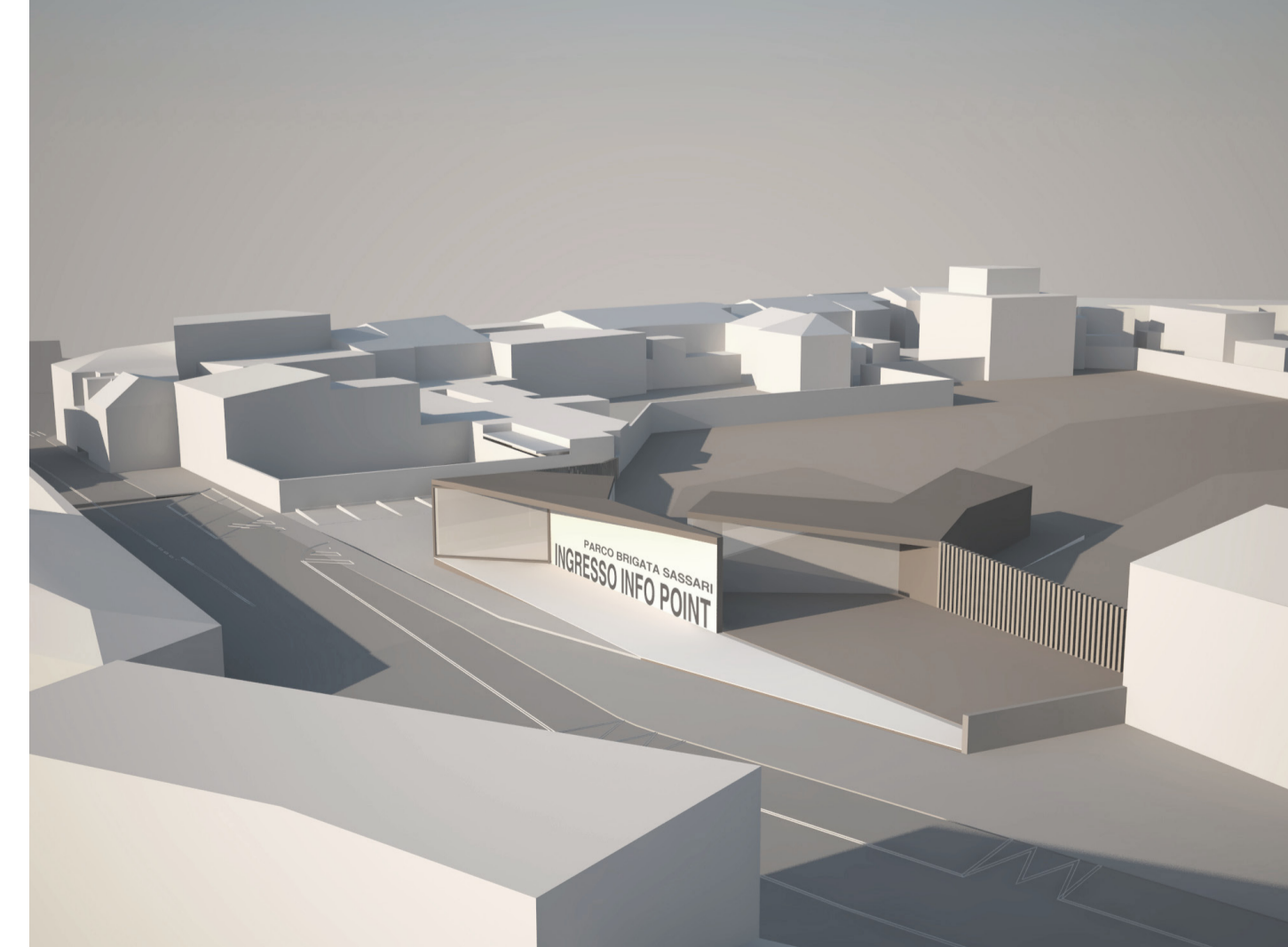
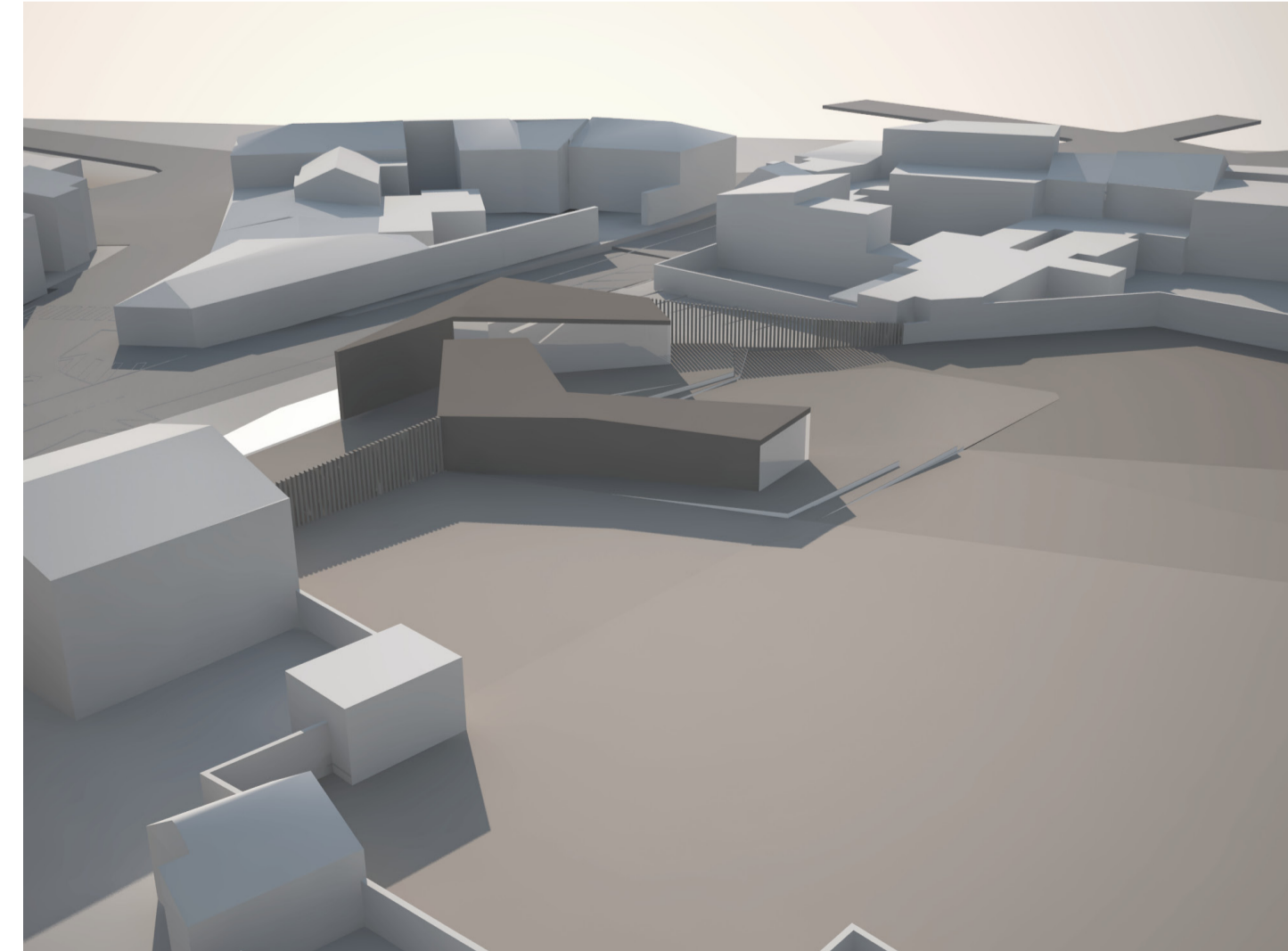
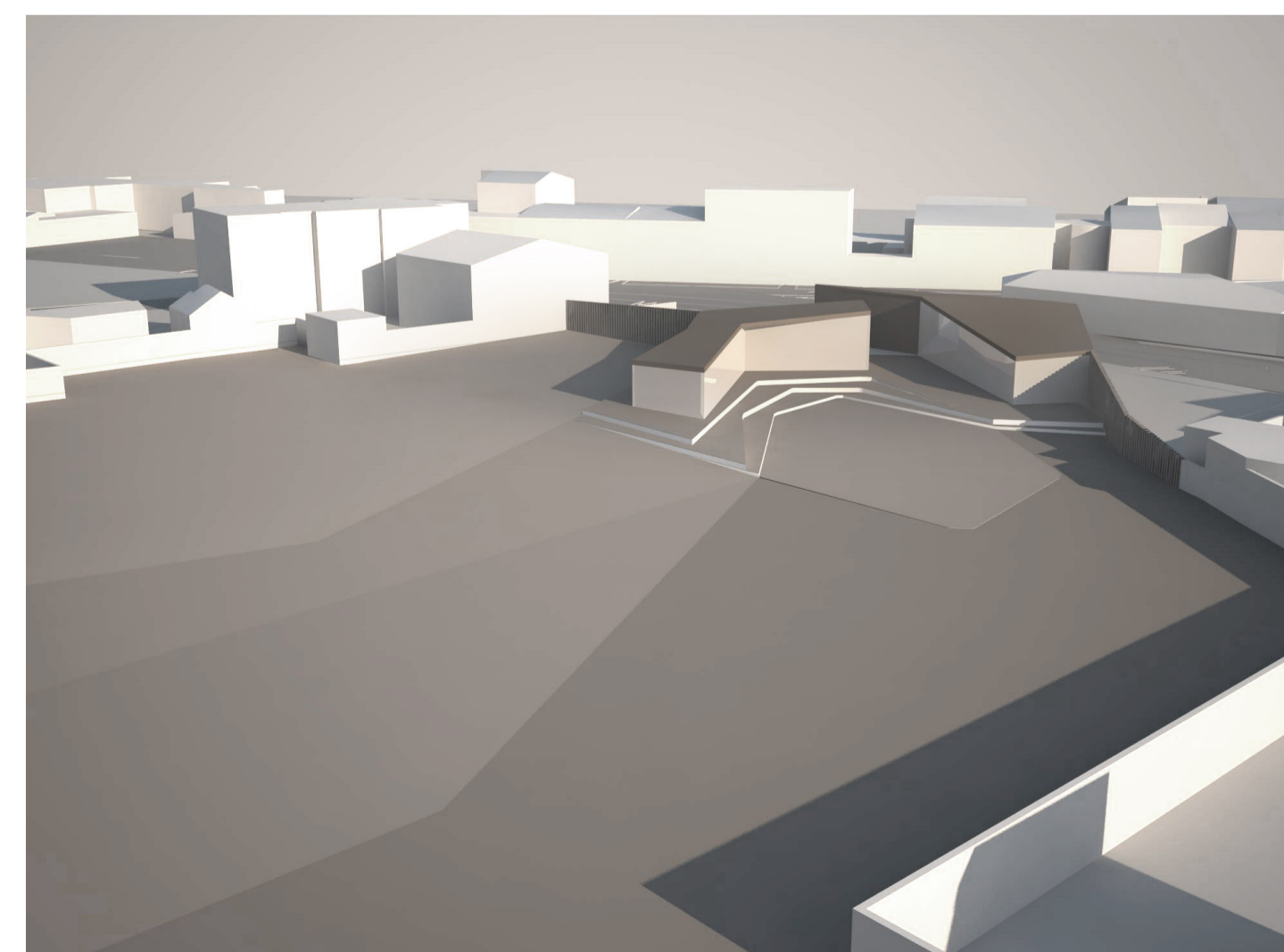
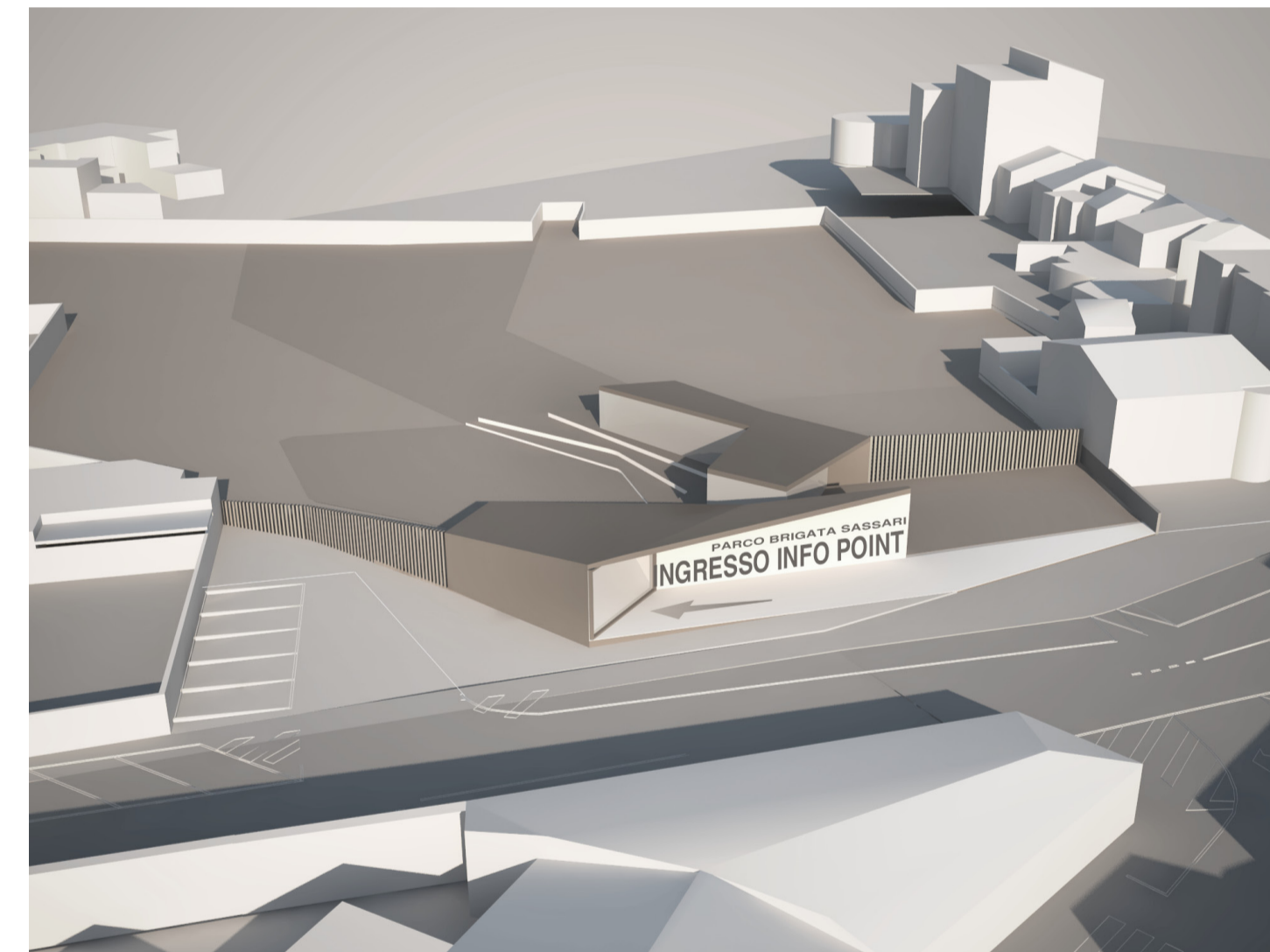
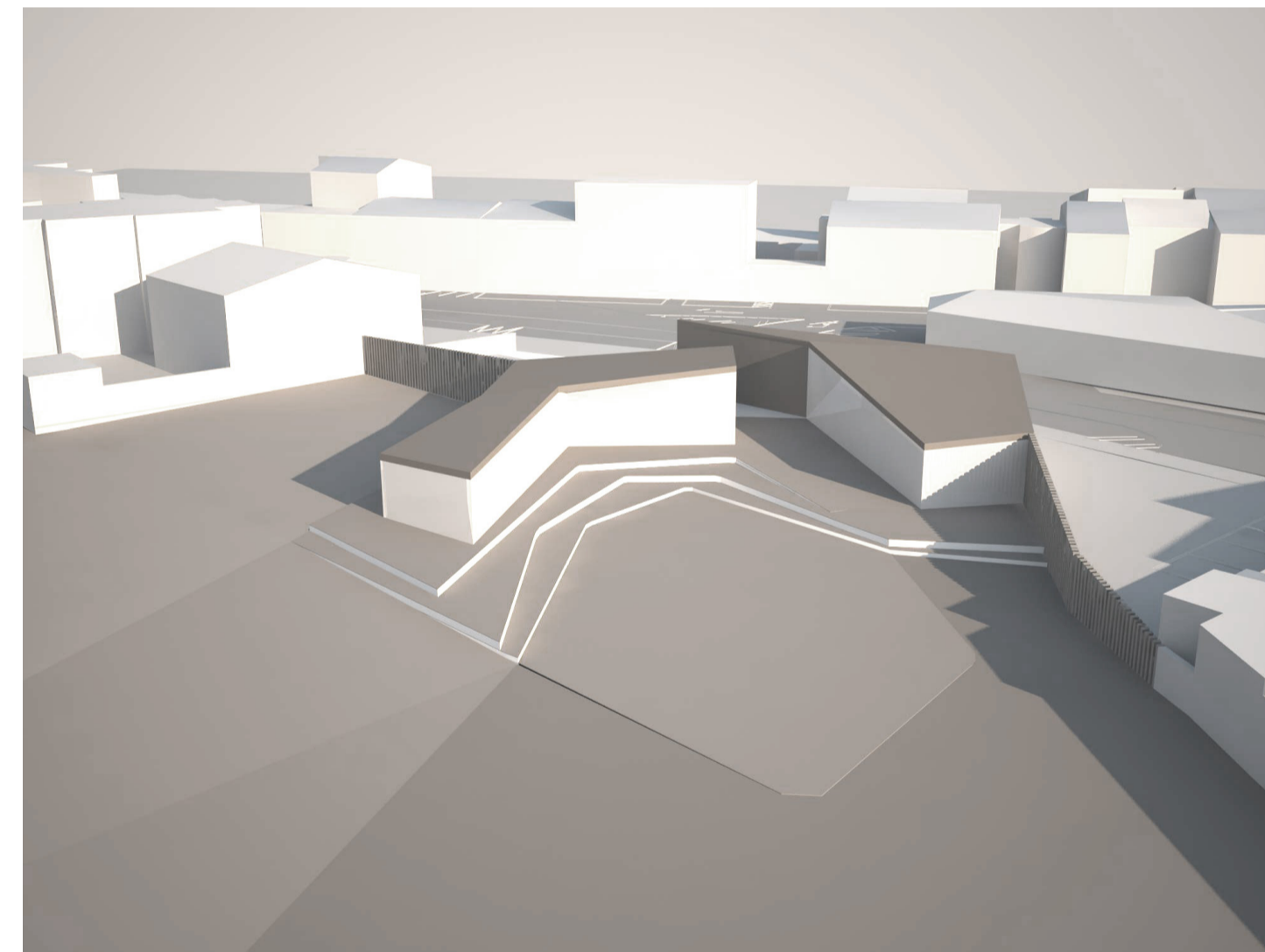
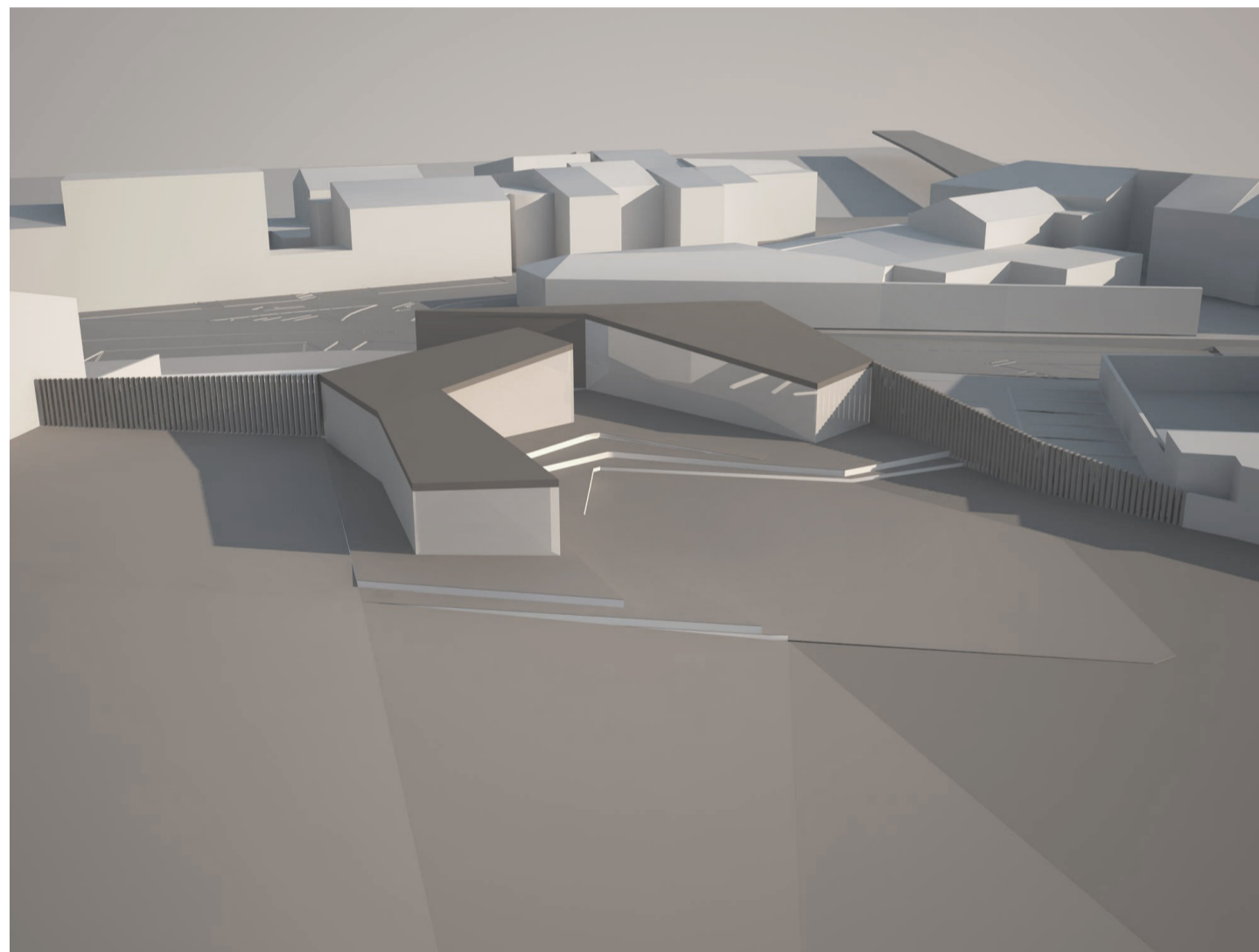
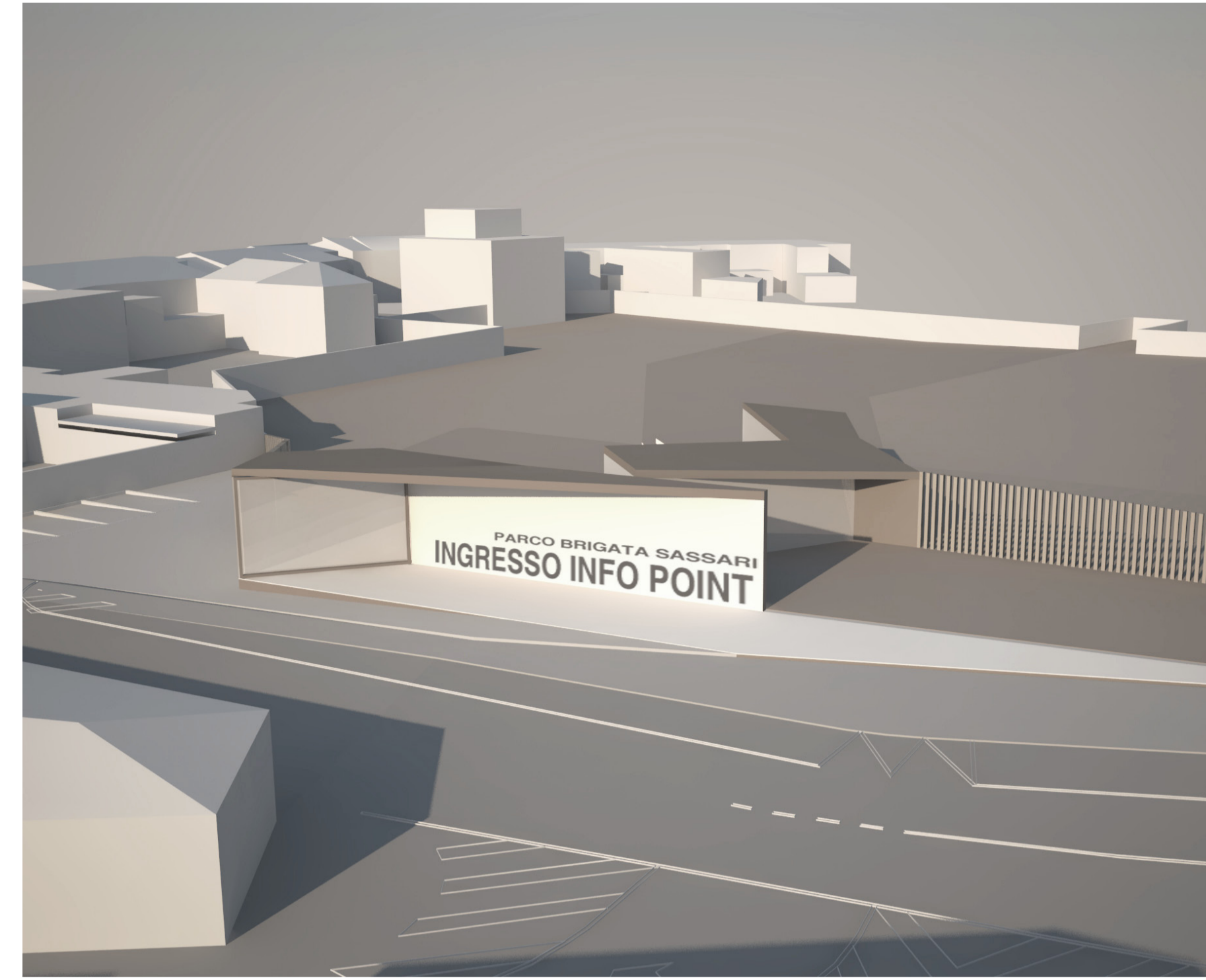


RENDERING



COMUNE DI ORISTANO
Piazza Eleonora d'Arborea, 44
09170 ORISTANO
Settore Sviluppo del Territorio

"PROGRAMMA STRAORDINARIO DI INTERVENTO PER LA RIQUALIFICAZIONE URBANA
E LA SICUREZZA DELLE PERIFERIE DELLE CITTÀ METROPOLITANE E DEI COMUNI
CAPOLUOGO DI PROVINCIA"

PROGETTAZIONE E SICUREZZA IN FASE DI PROGETTAZIONE PER
"RIQUALIFICAZIONE ACCESSIBILITÀ E CENTRO SERVIZI
PARCO DI VIA SOLFERINO"
CIG: 696337787A – CUP: H19D17000110001

Gruppo di progettazione

RTP_ Atena, Sardella, Piras, Grussu,
Fai, Porcu

■ ATENASTUDIO

Capogruppo mandatario_Arch. Rossana Atena



Componente mandante_Arch. Marco Sardella



Componente mandante e giovane professionista_Arch. Lorenzo Grussu



Componente mandante_Ing. Carlo Piras



Componente mandante_Ing. Gabriele Fai



Componente mandante_Ing. Gianluigi Porcu



RENDER	
Allegato	Scala
ORS_13	-

Rev. 0 PRIMA EMISSIONE Maggio 2017

PROGETTO DI FATTIBILITÀ
TECNICA ED ECONOMICA