



COMUNE DI ORISTANO
Piazza Eleonora d'Arborea, 44
09170 ORISTANO
Settore Sviluppo del Territorio

“PROGRAMMA STRAORDINARIO DI INTERVENTO PER LA RIQUALIFICAZIONE URBANA
E LA SICUREZZA DELLE PERIFERIE DELLE CITTA' METROPOLITANE E DEI COMUNI
CAPOLUOGO DI PROVINCIA”

PROGETTAZIONE E SICUREZZA IN FASE DI PROGETTAZIONE PER
“RIQUALIFICAZIONE ACCESSIBILITA' E CENTRO SERVIZI
PARCO DI VIA SOLFERINO”
CIG: 696337787A – CUP: H19D17000110001

Gruppo di progettazione

RTP_Atena, Sardella, Piras, Grussu,
Fai, Porcu

■ A T E N A S T U D I O

Capogruppo mandatario_Arch. Rossana Atena



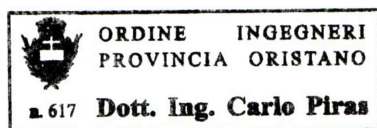
Componente mandante_Arch. Marco Sardella



Componente mandante e giovane professionista_
Arch. Lorenzo Grussu



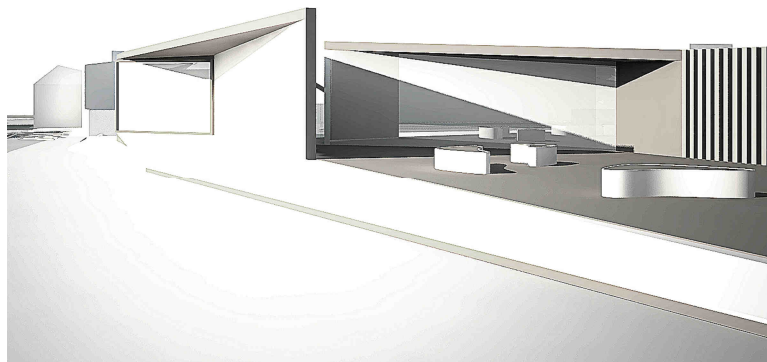
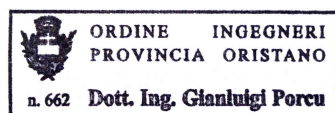
Componente mandante_Ing. Carlo Piras



Componente mandante_Ing. Gabriele Fai



Componente mandante_Ing. Gianluigi Porcu



CALCOLO SOMMARIO DELLA SPESA

Allegato	Scala
ORS_15	A4

Rev. 0

PRIMA EMISSIONE

Maggio 2017

PROGETTO DI FATTIBILITÀ
TECNICA ED ECONOMICA

Calcolo sommario della spesa

Su incarico dell'Amministrazione Comunale di Oristano (OR) è stato predisposto il presente progetto preliminare finalizzato alla riqualificazione accessibilità e Centro Servizi Parco via Solferino. Il progetto sarà sviluppato per consentire di porre lo stesso per le successive fasi di progettazione e per l'esecuzione degli interventi previsti.

Il calcolo sommario della spesa è stato effettuato applicando parametri desunti da interventi similari.

La stima è stata effettuata per categorie di lavorazione omogenee, sulla base della superficie lorda di intervento, come risulta dalla tabella riportata alla pagina seguente.

Nella stima sono stati tenuti presenti i seguenti fattori:

- La demolizione dei manufatti esistenti attualmente sull'area di progetto
- Si è ipotizzato di realizzare fondazioni superficiali (v. relazione tecnica)
- Le opere esterne sono limitate ad alcuni elementi indispensabili al funzionamento dell' edificio;
- Le sistemazioni complessive dell'area quali pavimentazioni esterne, attrezzature varie, illuminazione ed altri impianti al servizio delle opere esterne, e simili, sono state considerate e dovranno essere oggetto di un intervento autonomo.

Nelle pagine seguenti si riporta quindi il calcolo sommario della spesa.

	CATEGORIA DEI LAVORI Fronte parco (STRALCIO 1)	IMPORTO PARZIALE
1	Demolizione opere esistenti e conferimenti in discarica	EURO 87.000,00
2	Opere edili edificio A e B	EURO 311.000,00
3	Opere edili di sistemazioni esterne	EURO 94.000,00
4	Impianti elettrici e speciali	EURO 27.000,00
5	Impianti di climatizzazione	EURO 14.000,00
6	Impianti idrico-sanitari	EURO 12.000,00
7	Impianti energie rinnovabili	EURO 20.500,00
	TOTALE COSTO DEGLI INTERVENTI	EURO 565.500,00
8	Oneri della sicurezza non soggetti a ribasso	EURO 11.400,00
	TOTALE COSTO COMPLESSIVO DEGLI INTERVENTI Fronte parco	EURO 576.900,00

	CATEGORIA DEI LAVORI Retro parco (STRALCIO 2)	IMPORTO PARZIALE
9	Sistemazione impianti di irrigazione	EURO 10.000,00
10	Movimento terre	EURO 60.000,00
11	Sistemazione verde pubblico senza essenze particolari	EURO 75.000,00
	TOTALE COSTO DEGLI INTERVENTI	EURO 145.000,00
12	Oneri della sicurezza non soggetti a ribasso	EURO 2.864,76
	TOTALE COSTO COMPLESSIVO DEGLI INTERVENTI Retro parco	EURO 147.864,76

	Importo complessivo dei lavori	IMPORTO PARZIALE
13	Fronte parco (STRALCIO 1)	EURO 565.500,00
14	Retro parco (STRALCIO 2)	EURO 145.000,00
	TOTALE COSTO DEGLI INTERVENTI Fronte + Retro parco	EURO 710.500,00
15	Totale oneri della sicurezza non soggetti a ribasso	EURO 14.264,76
	TOTALE COSTO COMPLESSIVO DEGLI INTERVENTI	EURO 724.764,76