



COMUNE DI ORISTANO
 Piazza Eleonora d'Arborea, 44
 09170 ORISTANO
 Settore Sviluppo del Territorio

“PROGRAMMA STRAORDINARIO DI INTERVENTO PER LA RIQUALIFICAZIONE URBANA
 E LA SICUREZZA DELLE PERIFERIE DELLE CITTA' METROPOLITANE E DEI COMUNI
 CAPOLUOGO DI PROVINCIA”

PROGETTAZIONE E SICUREZZA IN FASE DI PROGETTAZIONE PER
 “RIQUALIFICAZIONE ACCESSIBILITA' E CENTRO SERVIZI
 PARCO DI VIA SOLFERINO”
 CIG: 696337787A – CUP: H19D17000110001

Gruppo di progettazione

RTP_ Atena, Sardella, Piras, Grussu,
 Fai, Porcu

■ A T E N A S T U D I O

Capogruppo mandatario_Arch. Rossana Atena



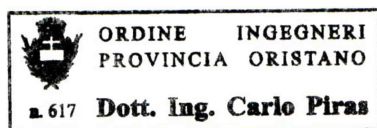
Componente mandante_Arch. Marco Sardella



Componente mandante e giovane professionista_
 Arch. Lorenzo Grussu



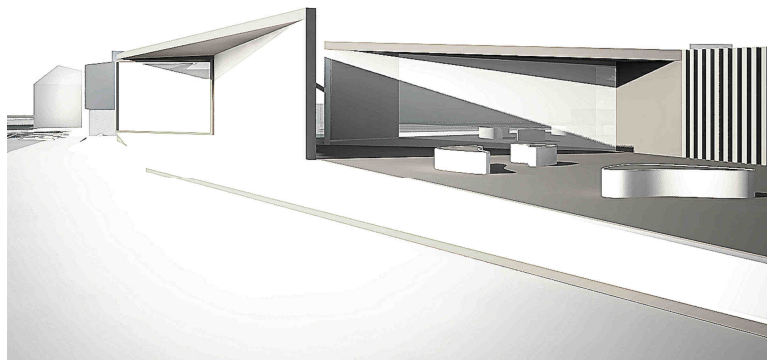
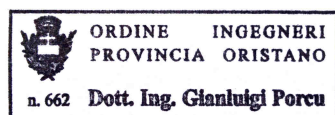
Componente mandante_Ing. Carlo Piras



Componente mandante_Ing. Gabriele Fai



Componente mandante_Ing. Gianluigi Porcu



QUADRO ECONOMICO

Allegato	Scala
ORS_16	A4

Rev. 0 PRIMA EMISSIONE Maggio 2017

**PROGETTO DI FATTIBILITÀ
 TECNICA ED ECONOMICA**

COMUNE DI ORISTANO**QUADRO ECONOMICO ai sensi D.lq. 50/2016**

A)	Lavori a misura	
a1)	Lavori a base d'asta fronte parco - STRALCIO 1	€ 565.500,00
a2)	Lavori a base d'asta retro parco - STRALCIO 2	€ 145.000,00
a3)	Oneri sicurezza (non soggetti a ribasso)	€ 14.264,76
a4)	Totale lavori e sicurezza	€ 724.764,76
B)	Somme a disposizione	
b1)	Iva al (10% su a4)	€ 72.476,48
b2)	Oneri spese tecniche	€ 85.090,79
b3)	Cassa 4%	€ 3.403,63
b4)	Iva oneri progettazione (22% su b2+b3)	€ 19.468,77
b5)	Accordi bonari 3%	€ 21.742,94
b6)	Oneri RUP 100% del 2% di a3)	€ 14.495,30
b7)	Contributo AVCP (stralcio fronte parco + stralcio retro parco)	€ 405,00
b8)	Pubblicità	€ 904,68
b9)	Imprevisti (1% su a4)	€ 7.247,65
b10)	Totale somme a disposizione	€ 225.235,24
	IMPORTO COMPLESSIVO SOMME NECESSARIE	€ 950.000,00