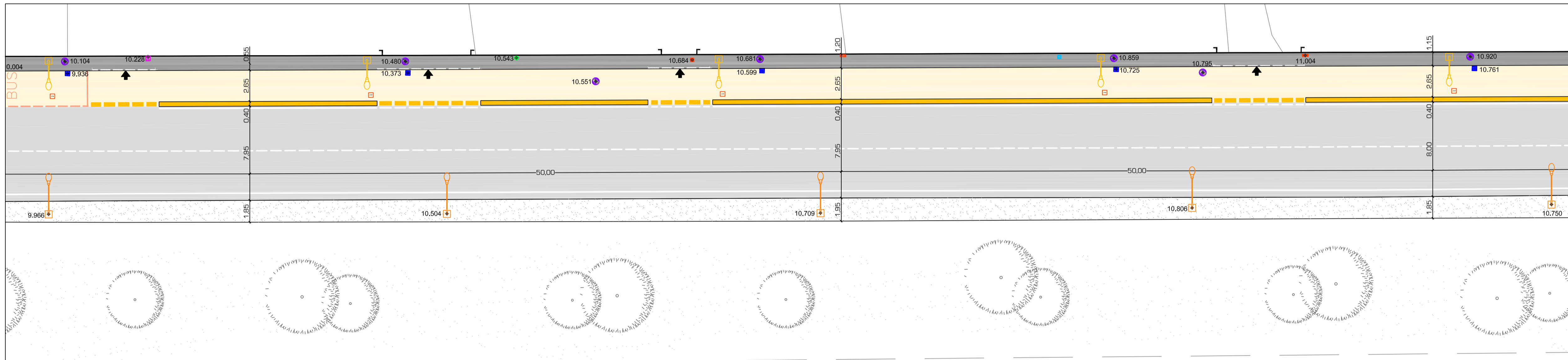
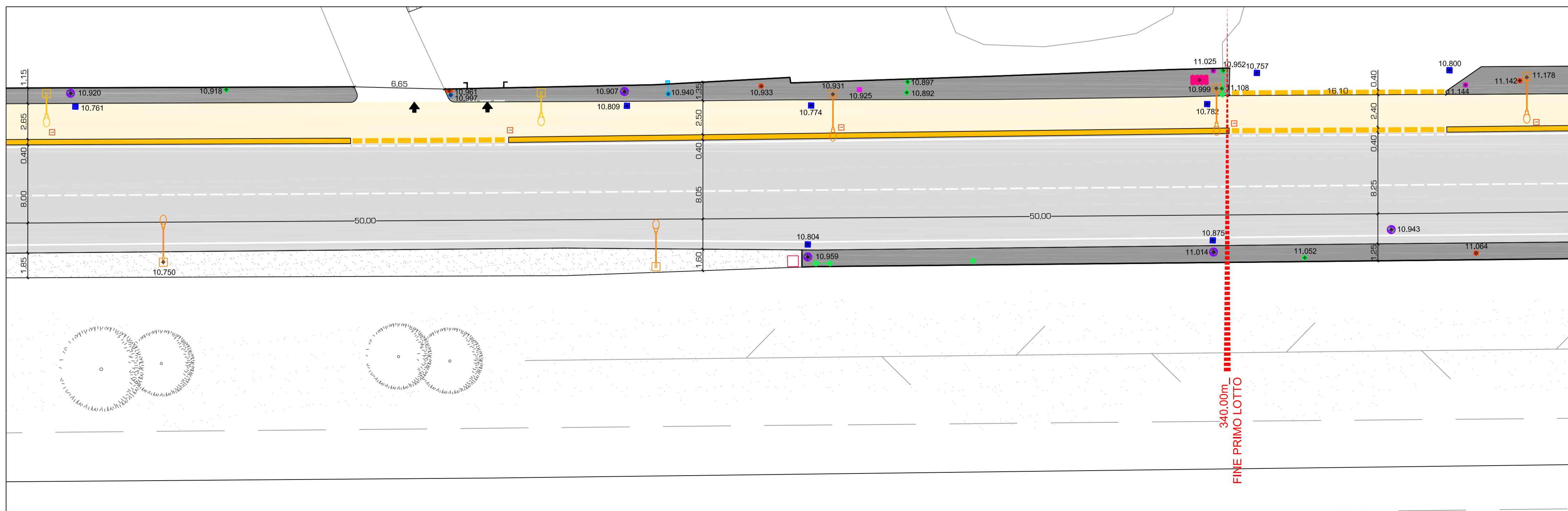


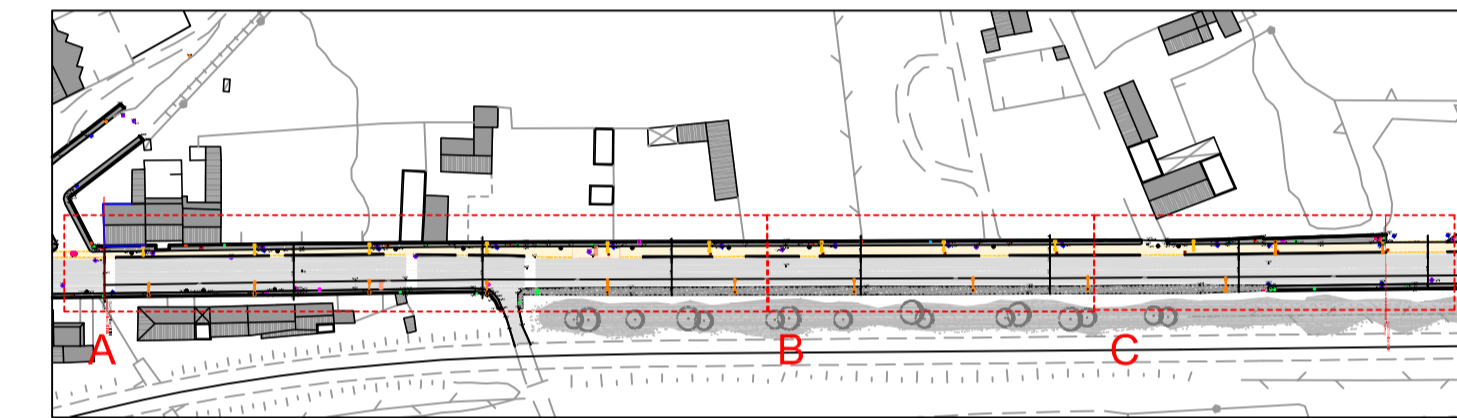
A - Via V. Casu incrocio Via Anglona - tratto iniziale\_ scala 1:200



B - Via V. Casu - tratto centrale\_ scala 1:200



C - Via V. Casu - tratto finale\_ scala 1:200



COMUNE DI ORISTANO  
PROVINCIA DI ORISTANO

PROGRAMMA STRAORDINARIO DI INTERVENTI  
PER LA RIQUALIFICAZIONE URBANA  
E LA SICUREZZA DELLE PERIFERIE  
DELLE CITTÀ METROPOLITANE E DEI COMUNI  
CAPOLUOGO DI PROVINCIA.

Programma per la riqualificazione urbana  
e la sicurezza dell'area EST della Città di Oristano

## Completamento e riqualificazione ingressi della città - Fenusu e Sili

PROGETTO DEFINITIVO - 1° LOTTO

TAVOLA

# 2.2

Via V.Casu - Stato Attuale  
Planimetria Rilievo dei Sottoservizi  
Scala 1:200

PROGETTAZIONE

**Architettura**

Ing. Alessio Bellu (Capogruppo)  
Ing. Luca Tuveri  
Arch. Gianluca Zini  
Ing. Daniele Secci  
Ing. Arch. Alessandro Pusceddu

RESPONSABILE DEL PROCEDIMENTO

Ing. Alberto Soddu

### Legenda

- 11.064 Riferimento quota altimetrica
- ⊕ Riferimento punto quota altimetrica
- ⌋ Ingressi privati
- ⊠ Chiusino ghisa 40x40 Enel
- ⊠ Caditoia Ghisa 40x40 Acque Bianche
- ⊠ Chiusino Ghisa f60
- ⊠ Cartelli Stradali
- ⊠ Chiusino Ghisa Idrico
- ⊠ Armadietto Enel
- ⊠ Chiusino 120x60 Telecom
- ⊠ Chiusino ghisa 30x30
- ⊠ Chiusino CIs 40x40