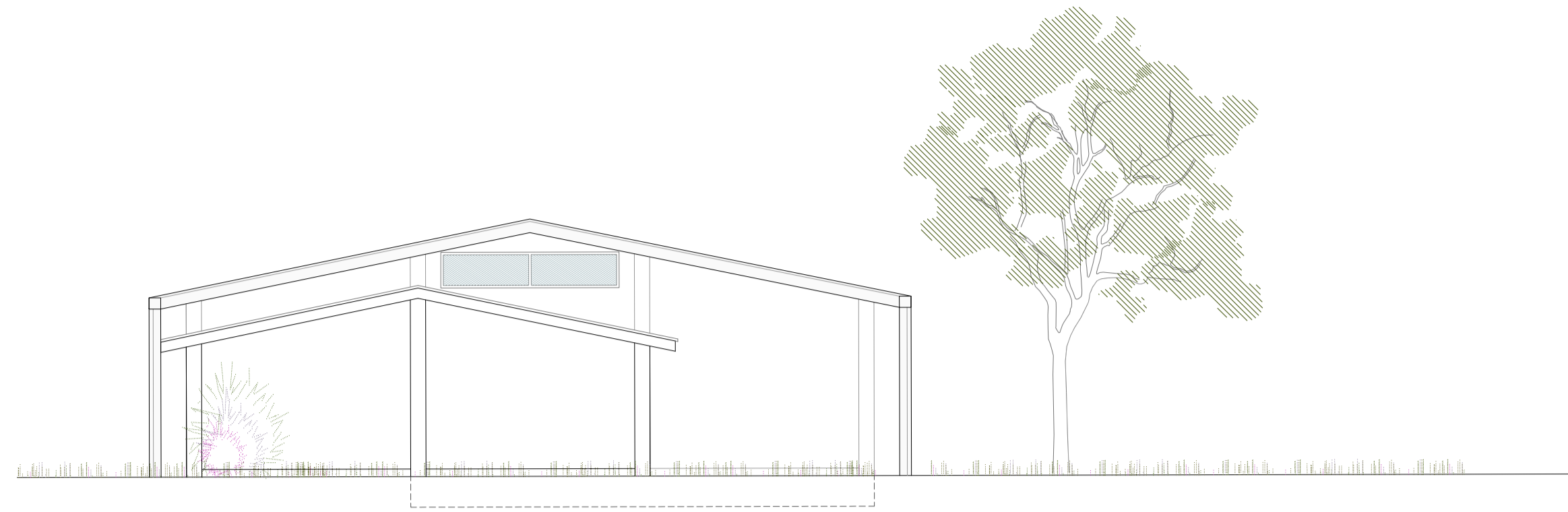
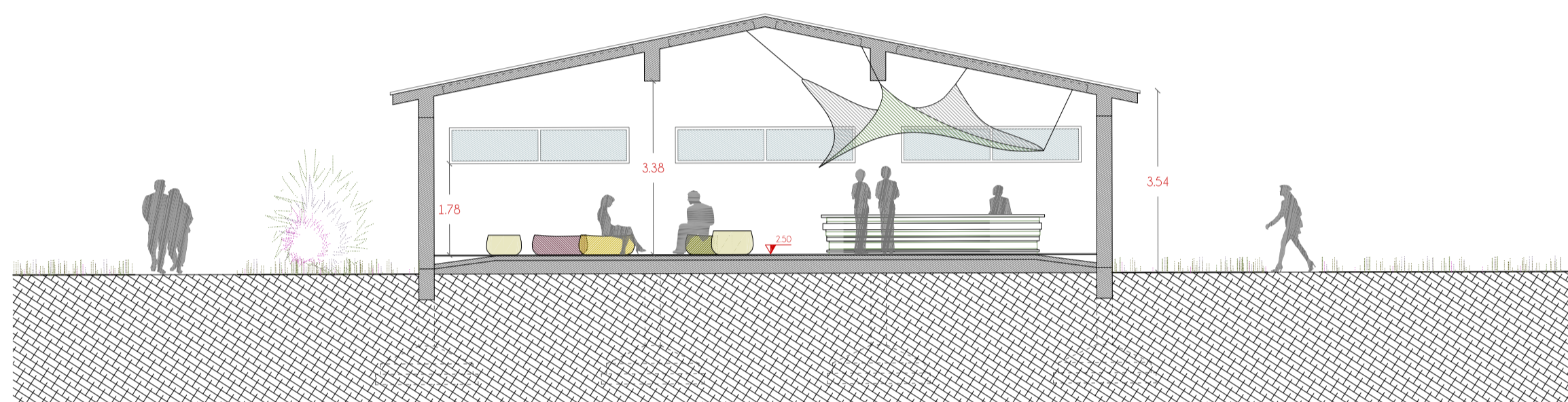
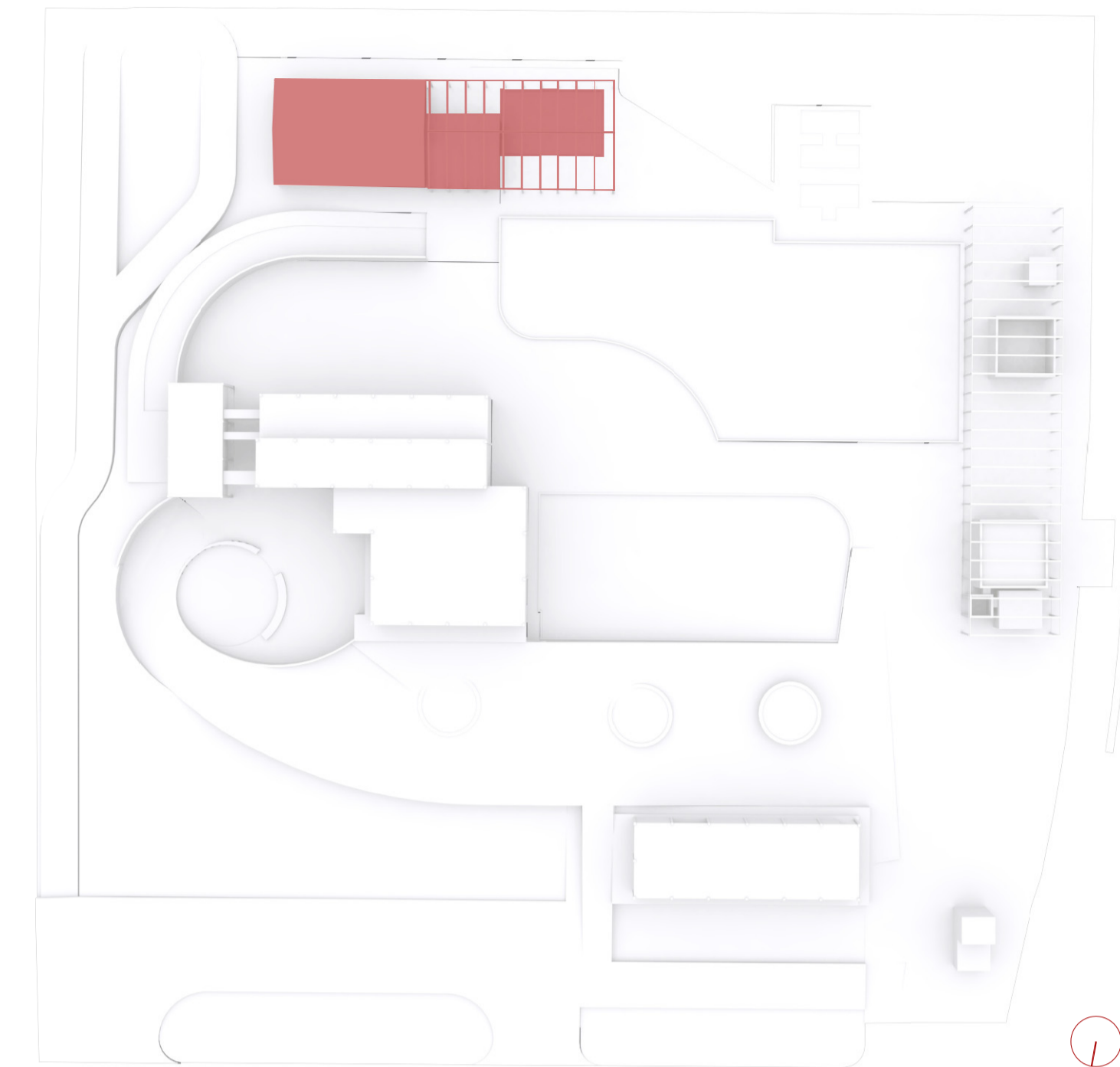


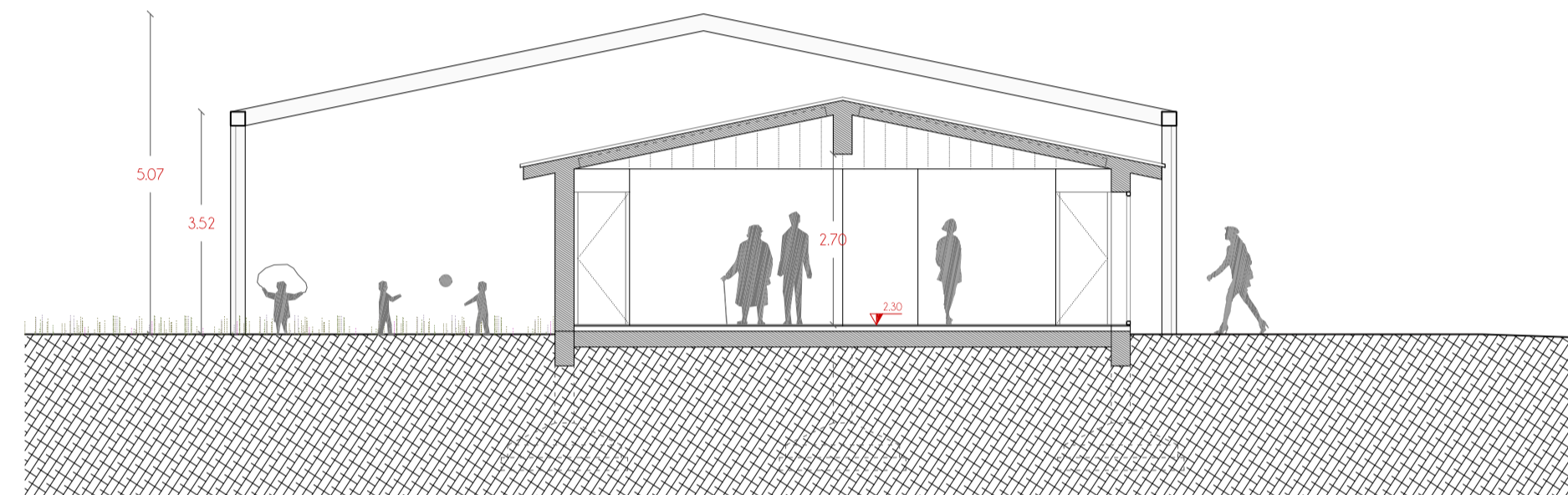
PROSPETTO EST
scala 1:100



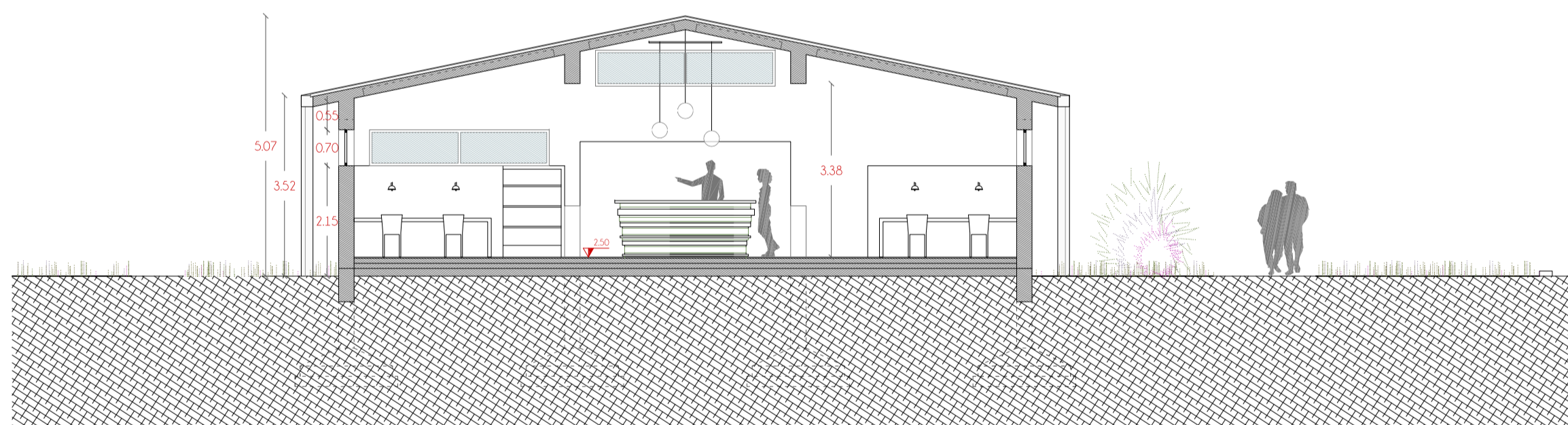
PROSPETTO OVEST
scala 1:100



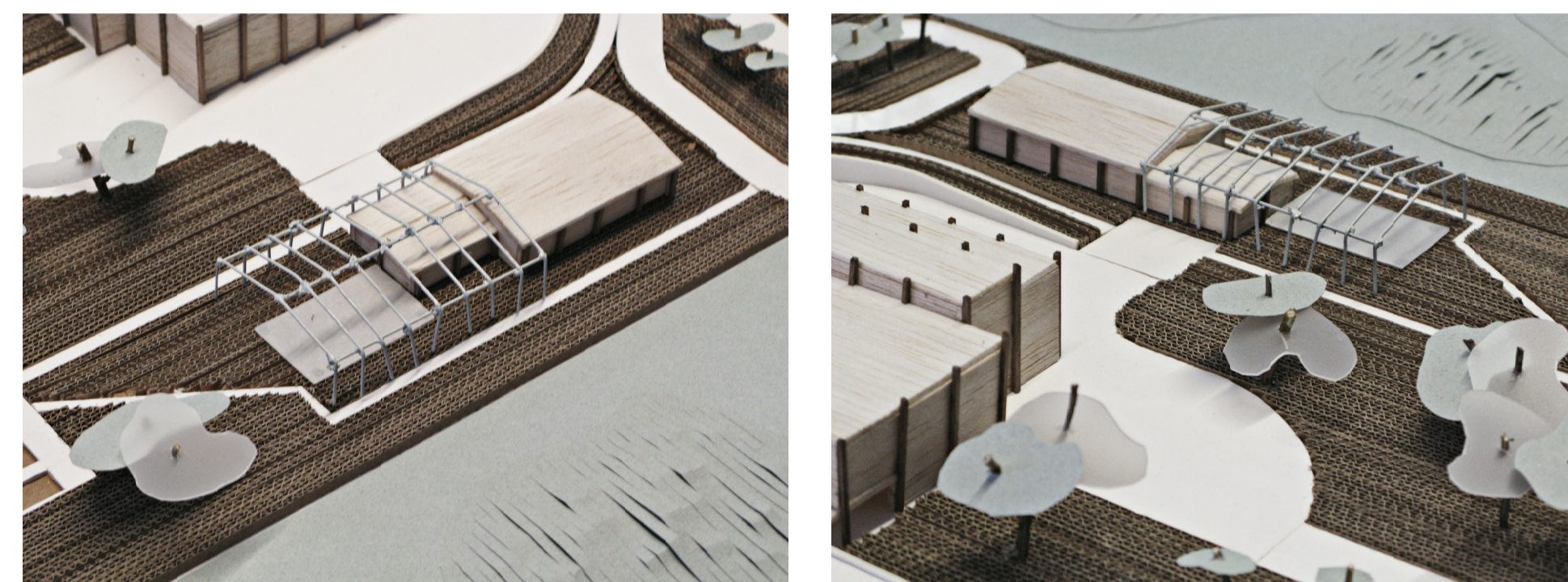
SEZIONE AA
scala 1:100



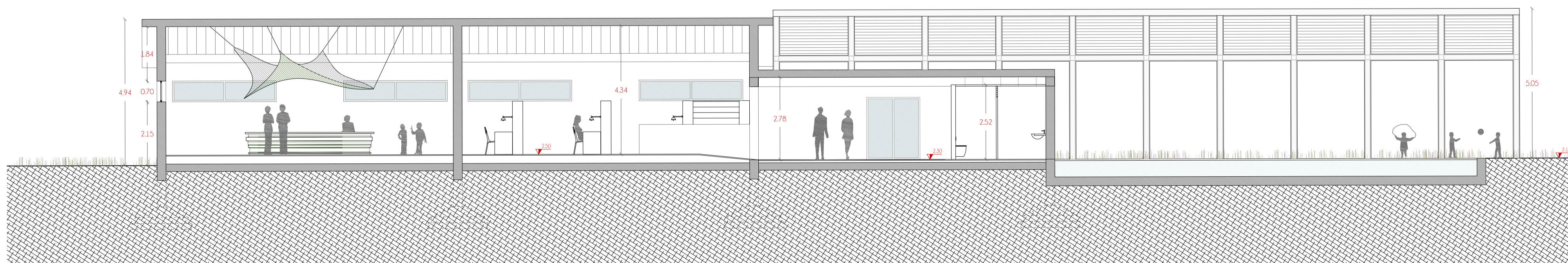
SEZIONE CC
scala 1:100



SEZIONE BB
scala 1:100



PLASTICO DI PROGETTO - EDIFICIO A



SEZIONE DD
scala 1:100

"Programma straordinario di intervento per la riqualificazione urbana e la sicurezza delle periferie delle città metropolitane e dei comuni capoluogo di provincia"

RECUPERO E RICONVERSIONE FUNZIONALE DELL'EX MATTATOIO
CIG: 6963105804 - CUP: H19G17000000001

COMUNE DI ORISTANO
Settore Sviluppo del Territorio
Piazza Eleonora d'Arborea n. 44
09170 Oristano

PROGETTISTI
Capogruppo
arch. Emanuela Cappellini
arch. Aron Murgia
arch. Domenico Piemonte
arch. Aikaterini Samsarelou
Piemonte Samsarelou Arquitectos
ing. Elena Loddi

PROGETTO DEFINITIVO

CONTENUTO:
PROGETTO:
EDIFICIO A: PORTA PARCO
PROSPETTI SEZIONI

SCALA:
1:100

GIUGNO 2017

