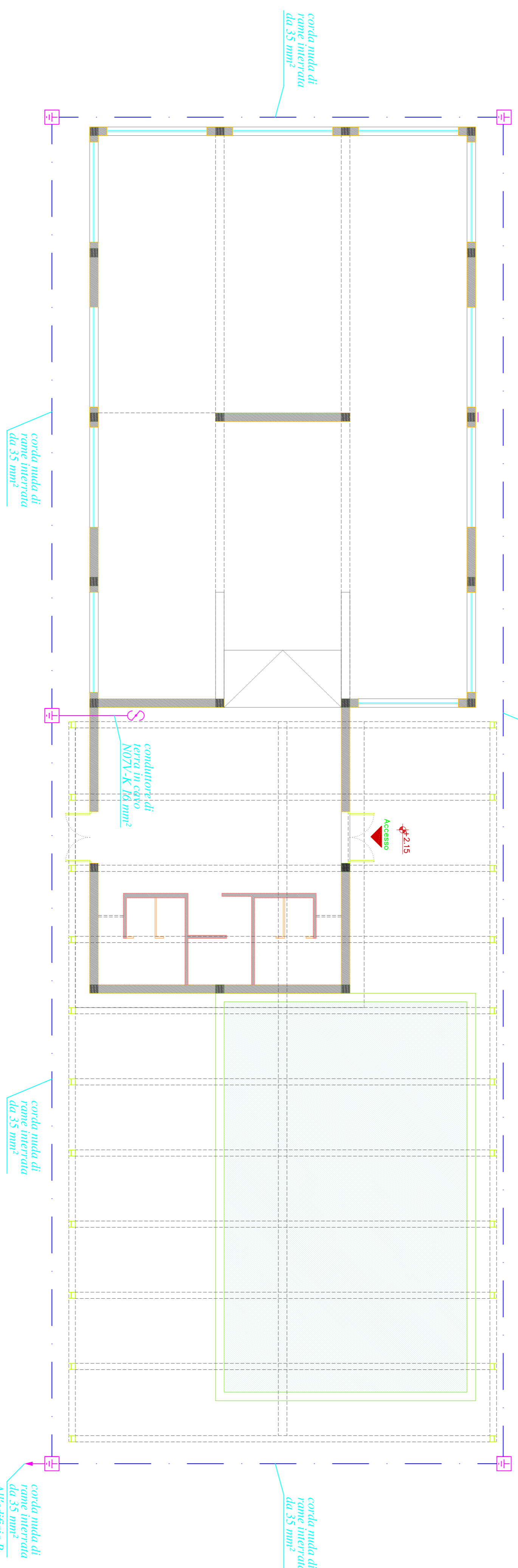


**Schema Topografico - Scala 1:100 -  
Impianto dispersore di terra - Edificio A -**



**Legenda Simboli**

- |  |                                    |  |  |
|--|------------------------------------|--|--|
|  | Quattro vano gruppo di misura (Q1) |  | Preferenza a LED acqua                             |
|  | Sonquattro Edificio B              |  | Preferenza a LED                                   |
|  | Sonquattro uscita                  |  | Preferenza a parete                                |
|  | Sonquattro Edificio A              |  | Preferenza corpo illuminante                       |
|  | Interruttore                       |  | Lampada a emisfera da 18 W                         |
|  | Interruttore acqua                 |  | Applicatore da esterno a LED                       |
|  | Presal bagno                       |  | Pulsante in acciaio con emittente standard a LED   |
|  | Presal bagno acqua                 |  | Applumane  |
|  | Disincroce                         |  | Prezzeria di terra con pannello in acciaio zincato |
|  | Disincroce acqua                   |  | Scrittore di terra                                 |
|  | Invertitore                        |  | Pulsante di spegnimento                            |
|  | Invertitore acqua                  |  | Interruttore di potenza automatico                 |
|  | Sonometro                          |  | Interruttore di potenza differenziale              |
|  | Pulsante di frame                  |  | Interruttore di potenza automatico                 |
|  | Presal CEE 3P+T+16 A               |  | Magazzinamento                                     |
|  | Presal CEE 2P+T+16 A               |  |  |

"Programma straordinario di intervento per la  
riqualificazione urbana e la sicurezza delle periferie  
delle città metropolitane e dei comuni capoluogo  
di provincia"

**RECUPERO E RICONVERSIONE FUNZIONALE  
DELL'EX MATTAIOLO**  
c/c: 6963105904 - c/u/p: H19637000000001

COMUNE DI ORISTANO  
Settore Sviluppo del Territorio  
Piazza Eleonora d'Arborea n. 44  
09170 Oristano



**PROGETTISTI**  
Coppogrupo  
arch. Emanuele Coppellini  
arch. Aron Murgia  
arch. Domenico Piemonte  
arch. Alkaterini Samsarelou  
Piemonte Samsarelou Arquitectos  
ing. Elena Loddi  
COLL. P. I. ROBERTO CONTU

**PROGETTO DEFINITIVO**

**CONTENUTO:**  
Piano di installazione  
DISPERSORE DI TERRA  
EDIFICIO A

GIUGNO 2017