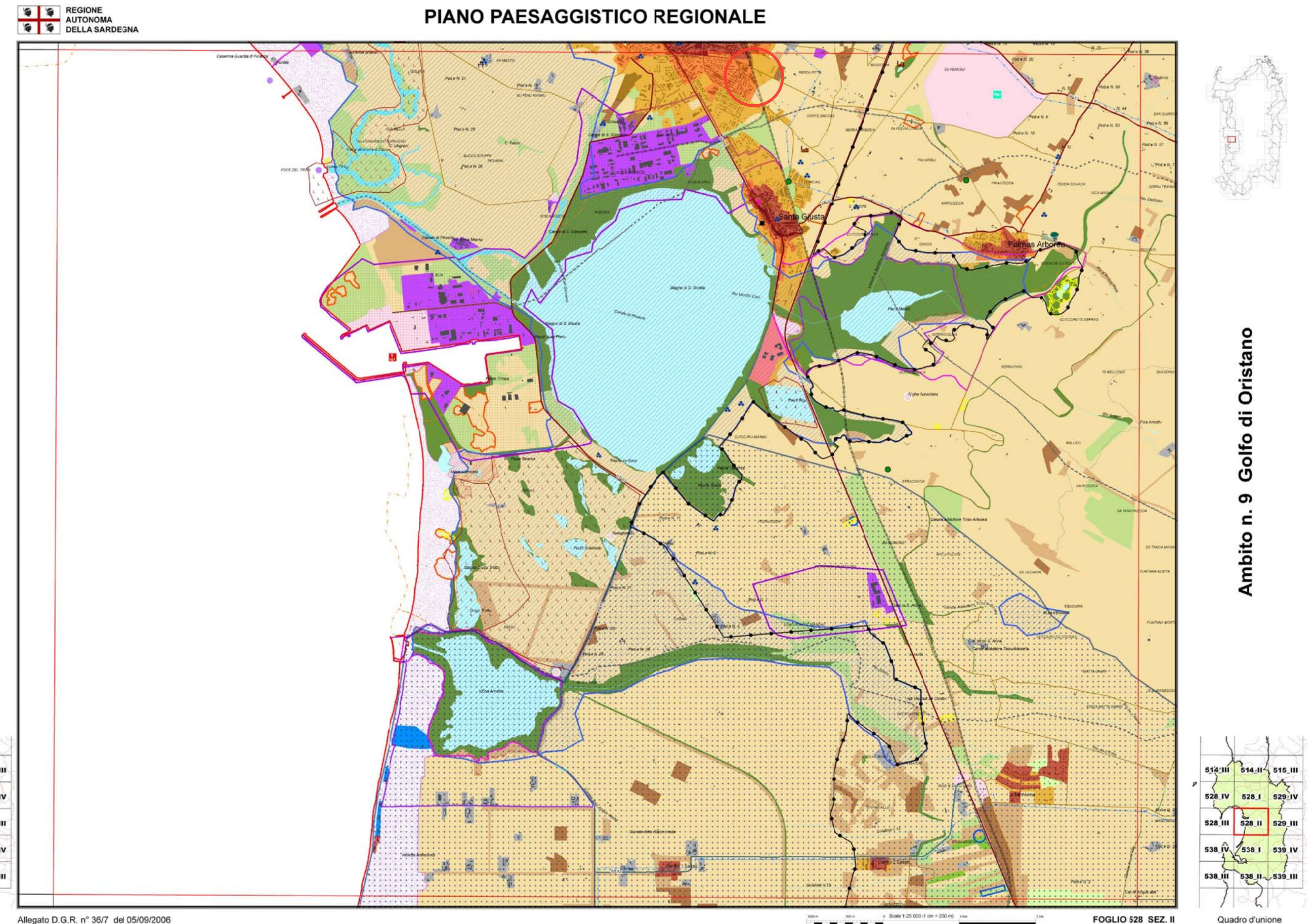
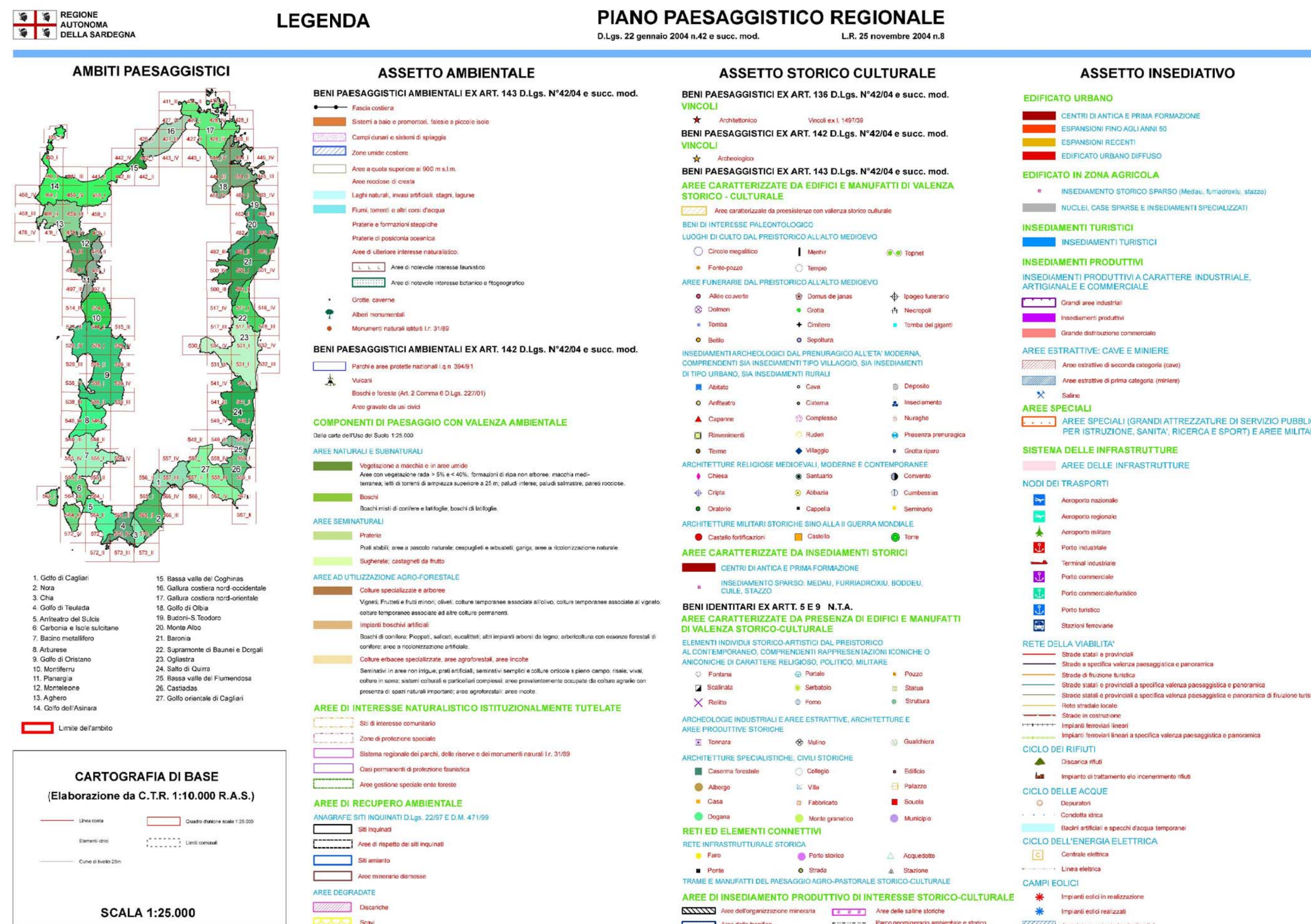


Estratto PPR



Estratto PPR



Legenda PPR

area di intervento

COMUNE DI ORISTANO
 Assessorato ai Lavori Pubblici - Servizio Lavori Pubblici

RECUPERO E RICONVERSIONE FUNZIONALE DELL'EX COMPLESSO ENTE RISI
 PROGETTO DEFINITIVO PRIMO STRALCIO

COMMITTENTE:
 COMUNE DI ORISTANO:
 IL DIRIGENTE settore sviluppo del territorio Ing. Giuseppe Pinna
 R.U.P. Dott. Agr. Stefano Cadoni

PROGETTISTI:
 Arch. Rossella Sanna (Capogruppo)
 VPS Architetti (Mandante)
 Arch. Luca Putzolu (Mandante)

DESCRIZIONE ELABORATO:
 Inquadramento cartografico-urbanistico dell'area 2/2

ELABORATO:
 05UR.01.02

AGG.: 01 DATA: 20/06/2017 DESCRIZIONE: EMISSIONE

AGG.: DATA: DESCRIZIONE:

SCALA: 1:500