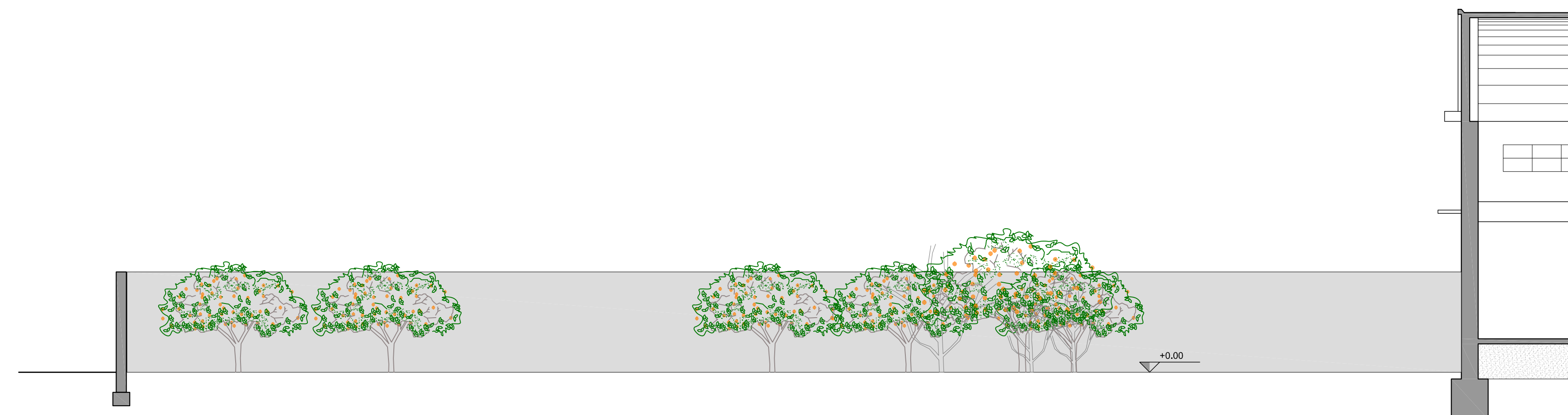
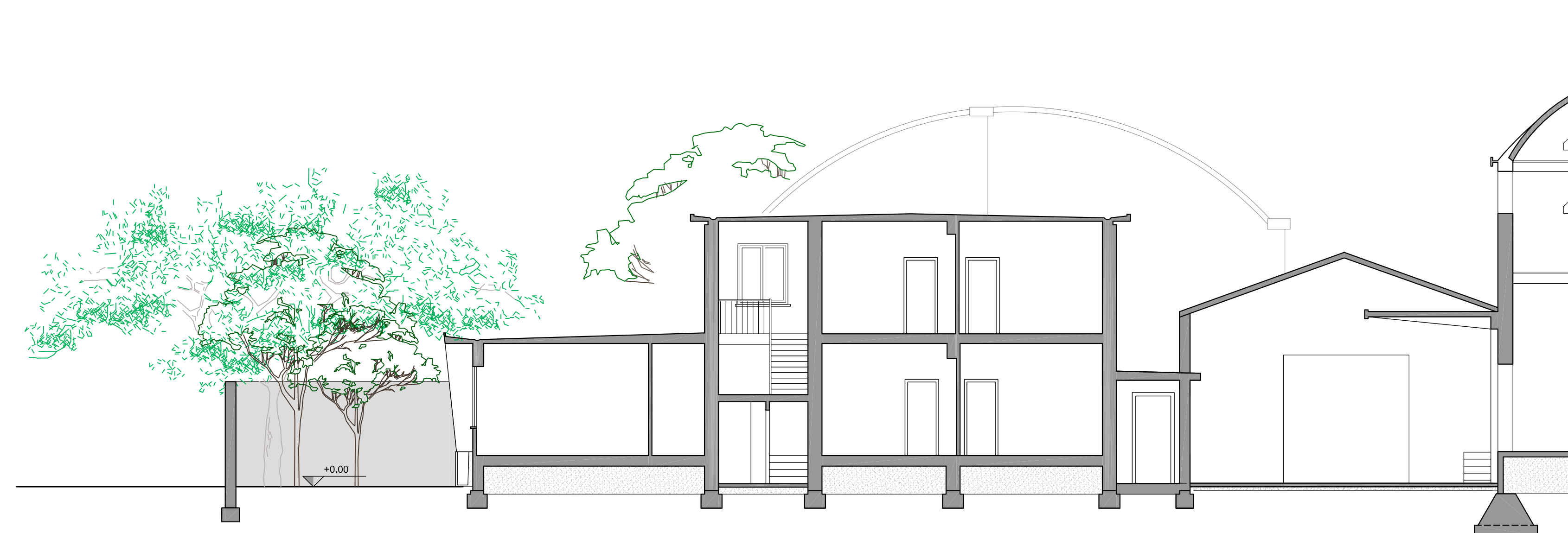


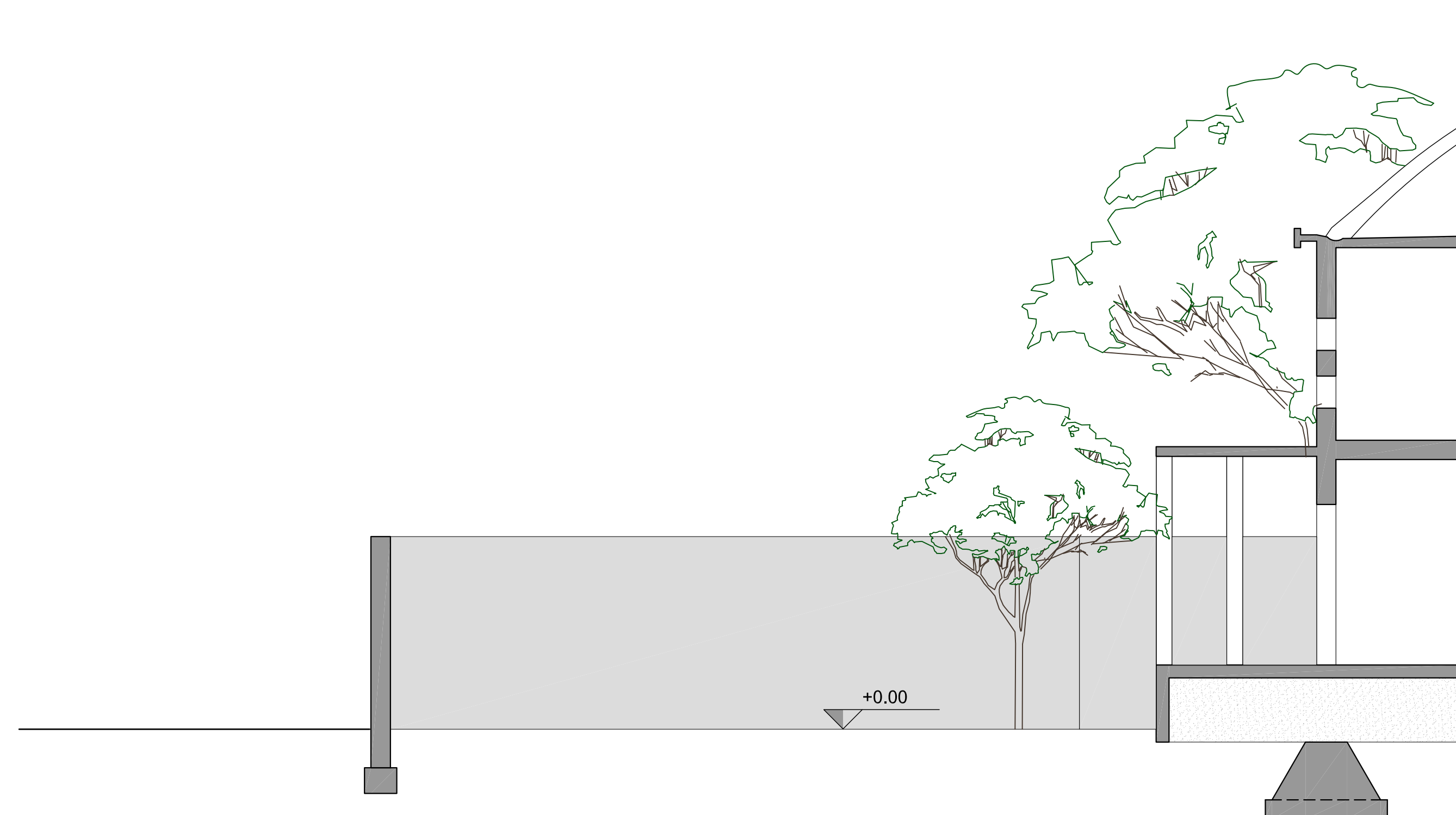
Sezione A-A



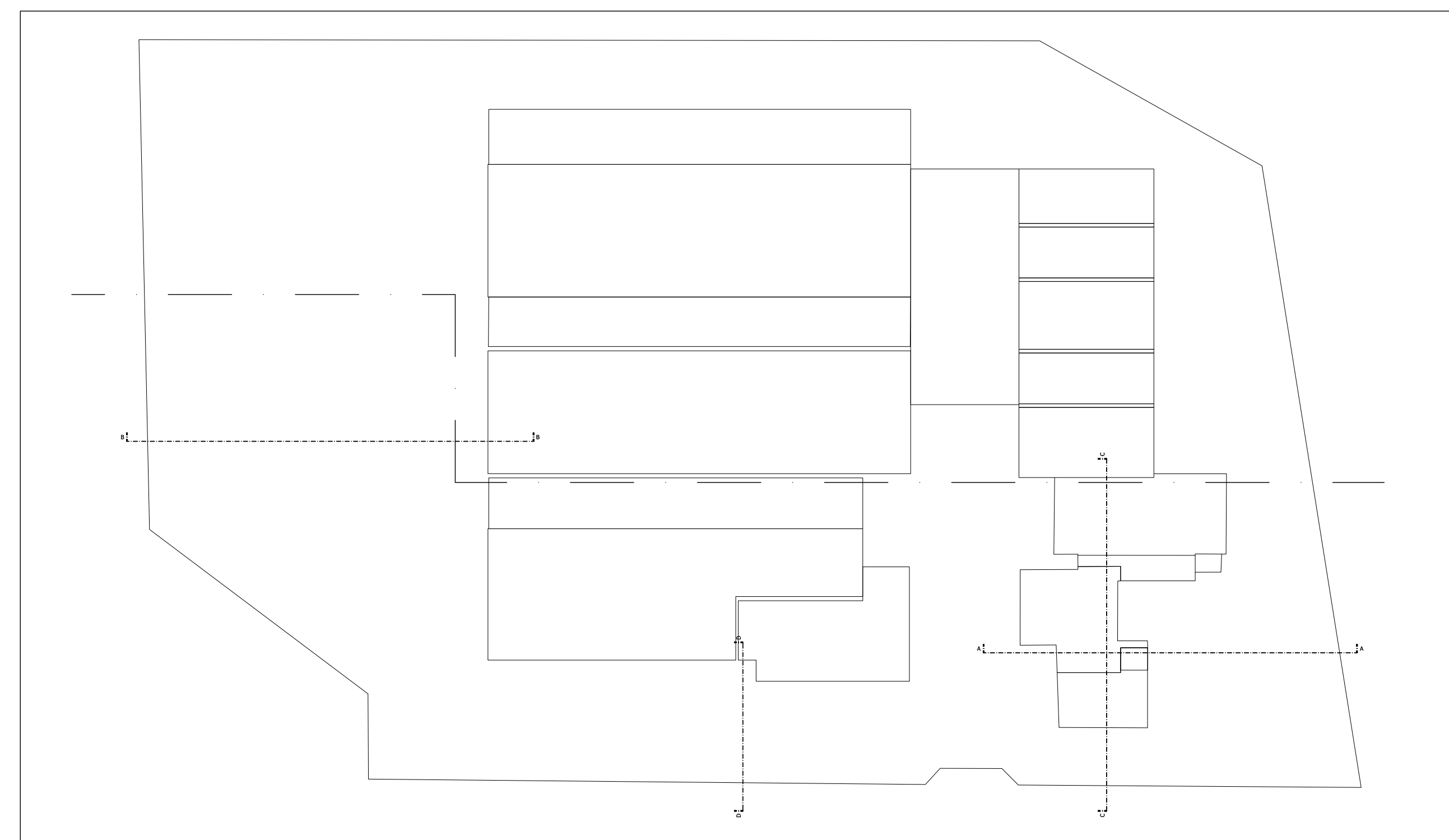
Sezione B-B



Sezione C-C



Sezione D-D



Key-plan sezioni

**COMUNE DI ORISTANO**  
Assessorato ai Lavori Pubblici - Servizio Lavori Pubblici




**RECUPERO E RICONVERSIONE FUNZIONALE DELL'EX COMPLESSO ENTE RISI** CIG: 69632908B1  
CUP: H19J1700000001


**PROGETTO DEFINITIVO PRIMO STRALCIO**

COMMITTENTE:  
COMUNE DI ORISTANO:  
IL DIRIGENTE settore sviluppo del territorio Ing. Giuseppe Pinna  
R.U.P. Dott. Agr. Stefano Cadoni

PROGETTISTI:  
Arch. Rossella Sanna (Capogruppo)  
VPS Architetti (Mandante)  
Arch. Luca Putzolu (Mandante)



**VPS** VPS srl  
Architetti Via Asproni, 40 - 09123 Cagliari



DESCRIZIONE ELABORATO: ELABORATO:  
Sezioni stato di fatto SCALA: 1:100 **06SF.04.01**

AGG.	DATA:	DESCRIZIONE:	AGG.	DATA:	DESCRIZIONE:
01	20/06/2017	EMISSIONE			