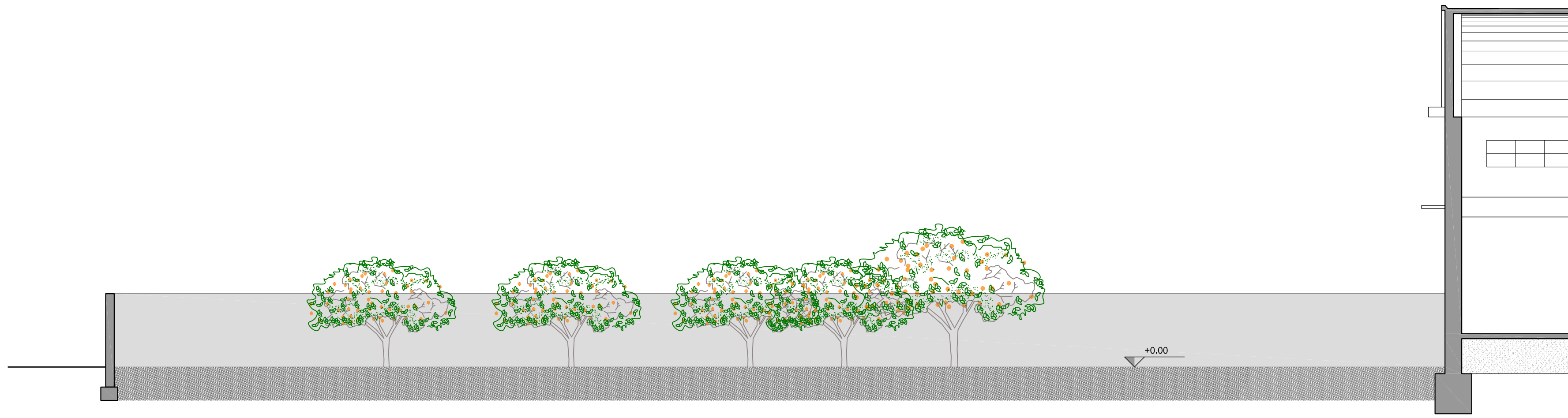
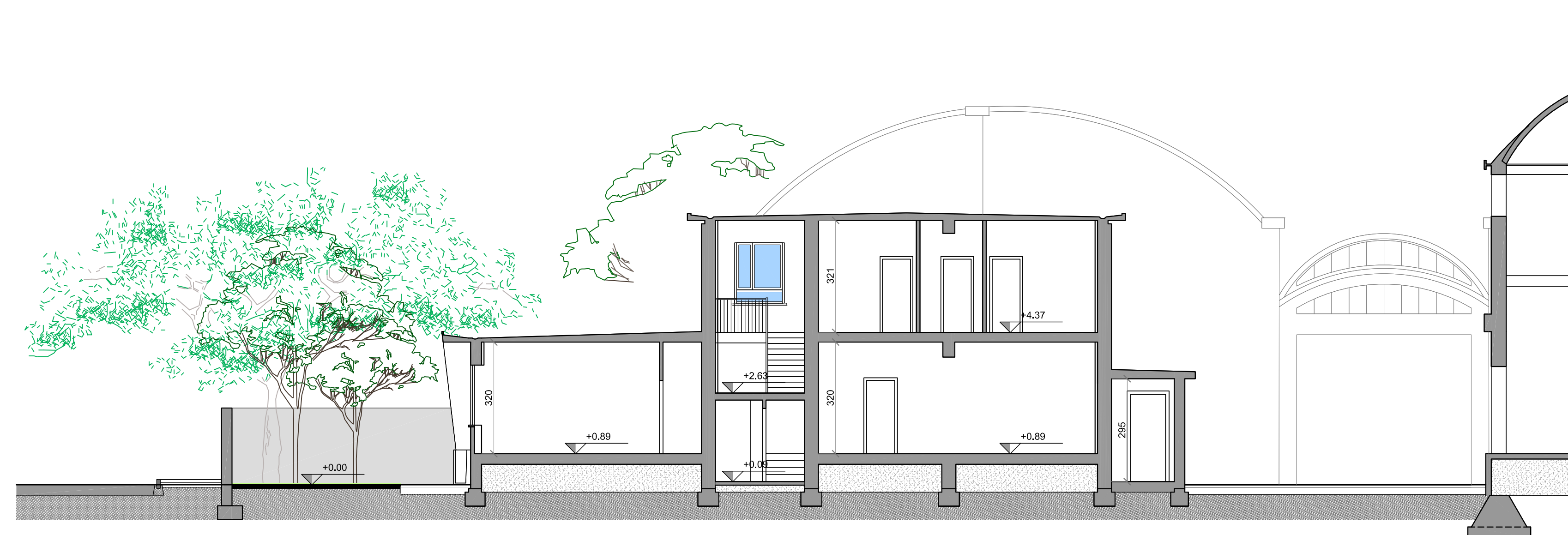


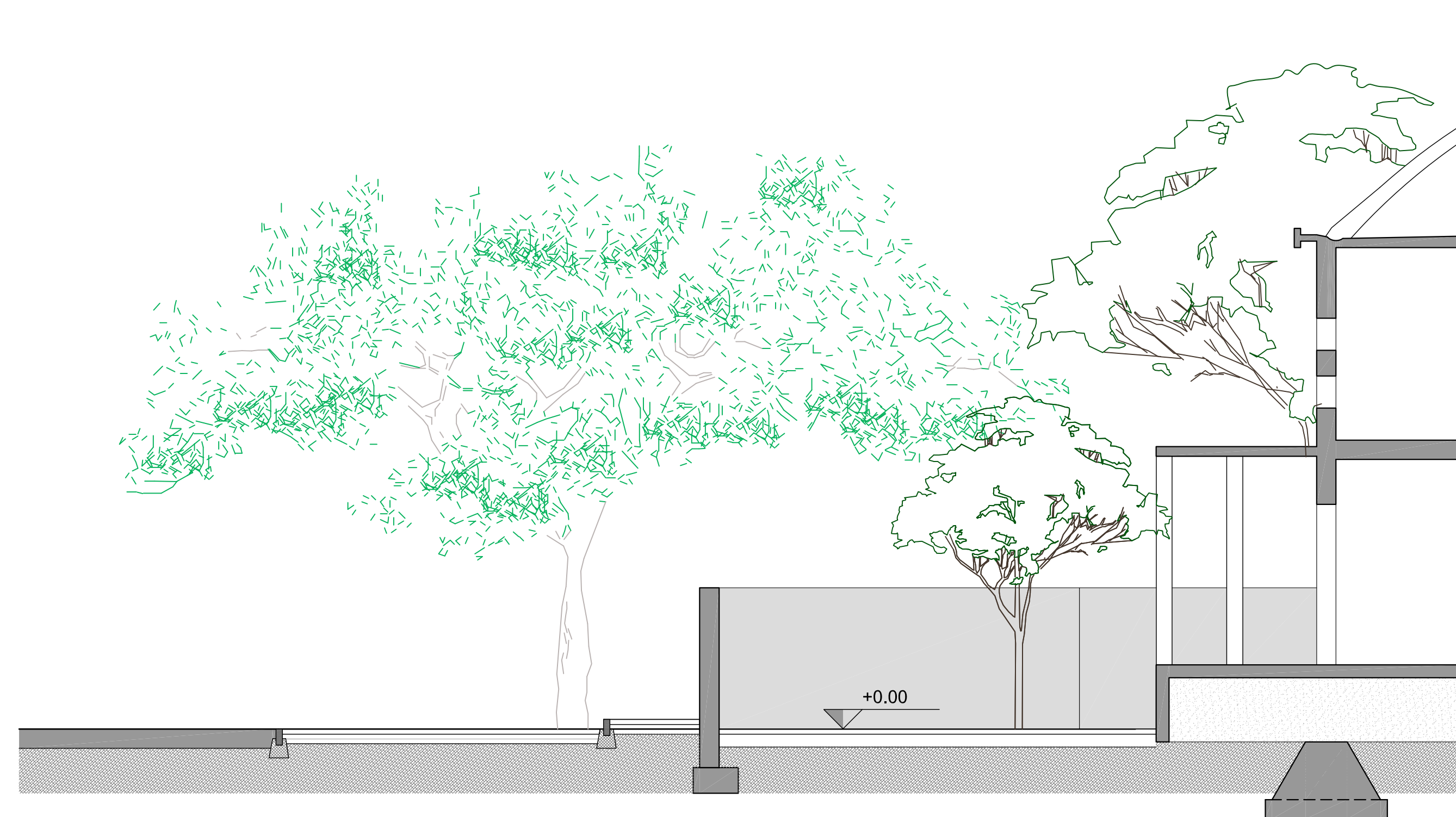
Sezione A-A



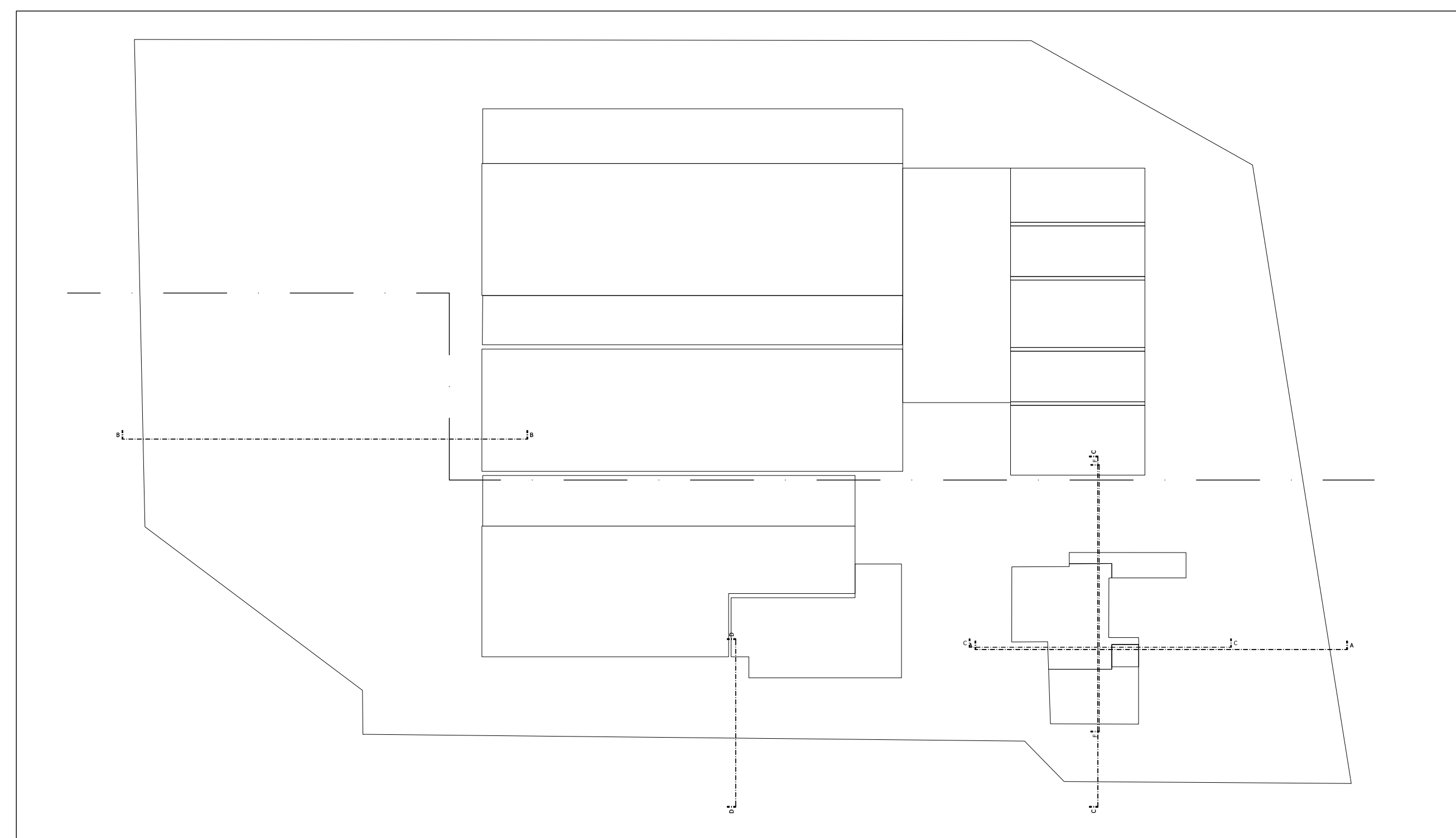
Sezione B-B



Sezione C-C



Sezione D-D



Key-plan sezioni

COMUNE DI ORISTANO
Assessorato ai Lavori Pubblici - Servizio Lavori Pubblici




RECUPERO E RICONVERSIONE FUNZIONALE DELL'EX COMPLESSO ENTE RISI CIG: 69632900B1
CUP: H19J17000000001


PROGETTO DEFINITIVO PRIMO STRALCIO

COMMITTENTE:
COMUNE DI ORISTANO:
IL DIRIGENTE settore sviluppo del territorio Ing. Giuseppe Pinna
R.U.P. Dott. Agr. Stefano Cadoni

PROGETTISTI:
Arch. Rossella Sanna (Capogruppo)
VPS Architetti (Mandante)
Arch. Luca Putzolu (Mandante)



VPS VPS srl
Via Asproni, 40 - 09123 Cagliari



DESCRIZIONE ELABORATO: ELABORATO:
Sezioni di progetto SCALA: 1:100 **07AR.03.01**

AGG.	DATA:	DESCRIZIONE:	AGG.	DATA:	DESCRIZIONE:
01	20/06/2017	EMISSIONE			