



COMUNE DI ORISTANO
 Piazza Eleonora d'Arborea, 44
 09170 ORISTANO
 Settore Sviluppo del Territorio

“PROGRAMMA STRAORDINARIO DI INTERVENTO PER LA RIQUALIFICAZIONE URBANA
 E LA SICUREZZA DELLE PERIFERIE DELLE CITTA' METROPOLITANE E DEI COMUNI
 CAPOLUOGO DI PROVINCIA”

PROGETTAZIONE E SICUREZZA IN FASE DI PROGETTAZIONE PER
 “RIQUALIFICAZIONE ACCESSIBILITA' E CENTRO SERVIZI
 PARCO DI VIA SOLFERINO”

CIG: 696337787A – CUP: H19D17000110001

Gruppo di progettazione

RTP_ Atena, Sardella, Piras, Grussu,
 Fai, Porcu

■ A T E N A S T U D I O

Capogruppo mandatario_Arch. Rossana Atena



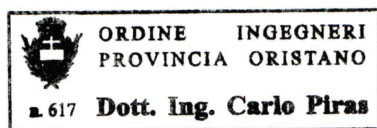
Componente mandante_Arch. Marco Sardella



Componente mandante e giovane professionista_
 Arch. Lorenzo Grussu



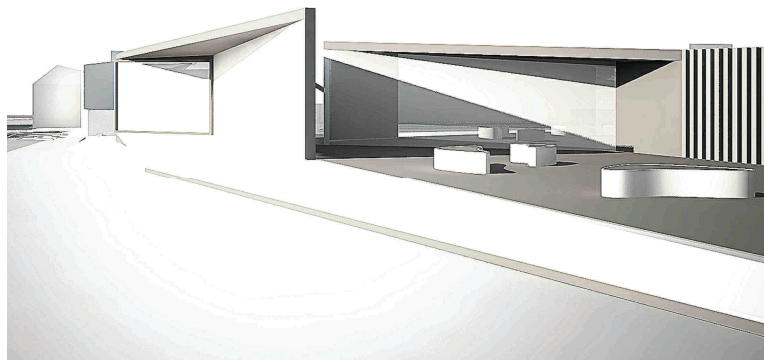
Componente mandante_Ing. Carlo Piras



Componente mandante_Ing. Gabriele Fai



Componente mandante_Ing. Gianluigi Porcu



ELENCO DEI PREZZI UNITARI E ANALISI NUOVI PREZZI

Allegato	Scala
ORS_32	A4

Rev.0 PRIMA EMISSIONE Giugno 2017

PROGETTO DEFINITIVO

COMUNE DI ORISTANO - Provincia di Oristano

COMMITTENTE: COMUNE DI ORISTANO

ELENCO PREZZI UNITARI

Art.	DESCRIZIONE	U.M.	Prezzo Unitario €
D.0012.0004.0001	Demolizione totale di fabbricati con strutture portanti in legno, pietrame in genere, muratura e ferro, per la parte fuori terra e per qualsiasi altezza, valutata a metro cubo vuoto per pieno con riferimento alle superfici esterne dei volumi al di sopra del piano di campagna o di marciapiede con esclusione di oggetti, balconi, cornicioni, parapetti e volumi al di sopra della linea di gronda dei tetti; compresa l'adozione degli accorgimenti atti a tutelare l'incolumità degli operai e del pubblico, le precauzioni e cautele necessarie per evitare danni ad eventuali fabbricati vicini e a terzi, le necessarie puntellature, l'impiego di mezzi segnaletici diurni e notturni, l'innaffiamento ed il carico dei materiali su automezzo ed ogni onere e magistero per assicurare l'opera eseguita a regola d'arte secondo le normative esistenti. Eseguita con mezzi meccanici e, ove occorre, con intervento manuale, inclusi il carico del materiale su automezzo con esclusione del trasporto del materiale di risulta ad impianto autorizzato e degli oneri relativi. Valutata a metro cubo vuoto per pieno.	mc	€ 22,11
D.0001.0001.0006	DEMOLIZIONE TOTALE E ASPORTAZIONE DI PAVIMENTAZIONE STRADALE per uno spessore fino a cm 20, eseguita a tutta sezione e comunque per larghezze >= a m 3.00, compresa la formazione delle tracce perimetrali di taglio, la demolizione e asportazione della pavimentazione con mezzi meccanici, il carico e trasporto a discarica dei materiali di risulta, esclusa l'indennità di conferimento a discarica controllata e autorizzata pavimentazione in CONGLOMERATO BITUMINOSO sommano	mq	€ 5,30
D.0001.0002.0046	COMPENSO PER CONFERIMENTO A DISCARICA autorizzata del materiale di risulta proveniente dagli scavi, demolizioni e costruzioni, non riutilizzabile in cantiere ne in altri lavori per le caratteristiche intrinseche dei materiali, valutato a metro cubo per il volume effettivamente conferito, escluso il trasporto	T	€ 8,22
B.0002.0001.0001	TRASPORTO CON AUTOCARRO DI MEDIA PORTATA, compreso il ritorno a vuoto sommano	t/km	€ 1,70
D.0001.0002.0013	SCAVO A LARGA SEZIONE per fondazioni o opere d'arte, canali o simili, di qualsiasi tipo e importanza, anche in presenza d'acqua, eseguito con qualsiasi mezzo meccanico, compreso lo spianamento e la configurazione del fondo anche a gradoni, la formazione e la rimozione di eventuali rampe provvisorie, compreso il carico su automezzo, escluso il trasporto di terreno di qualsiasi natura, sia sciolto che compatto, anche misto a pietre, escluso le rocce tenere e dure, fino alla profondità di m 2.00 dal piano di sbancamento o dall'orlo del cavo	mc	€ 3,86
D.0012.0003.0003	Rinterro con materiale di risulta proveniente dagli scavi precedentemente eseguiti nell'ambito del cantiere, eseguito con l'ausilio di mezzi meccanici di piccole dimensioni, escluso l'avvicinamento dei materiali ma compresa la compattazione a strati dei materiali impiegati fino al raggiungimento delle quote del terreno preesistente ed il costipamento prescritto.	mc	€ 4,73
D.0004.0001.0009	Calcestruzzo a durabilità garantita per opere strutturali in fondazione o in elevazione, avente CLASSE DI CONSISTENZA S4, con dimensione massima dell'aggregato inerte di 31,5 mm (Dmax 31,5), confezionato con cemento 32,5 e fornito in opera con auto-betoniera senza l'impiego di pompe o gru fino ad una profondità massima di m 3,00 se entro terra o fino all'altezza di m 0,50 se fuori terra. Gettato entro apposite casseforme da compensarsi a parte, compresa la vibratura e l'innaffiamento dei getti ed escluse le armature metalliche; avente RESISTENZA CARATTERISTICA RCK pari a 30 N/mm ² e classe di esposizione XC1 - XC2 norma UNI EN 206-1.	mc	€ 147,74

D.0012.0021.0028	Rasatura di superfici in calcestruzzo e di parti ricostruite con malte speciali, effettuata con malta cementizia monocomponente a base di cementi speciali, inerti fini selezionati, resine sintetiche e microsilicati applicata a spatola con finitura a fratazzo di spugna dello spessore finito non inferiore a 3 mm, dato in opera su superfici piane o curve, fino a m 4.00 di altezza dal sottostante piano di appoggio delle pareti. Su superfici esterne verticali od orizzontali	mq	€ 14,53
D.0008.0001.0006	SOVRAPPREZZO per la esecuzione delle casseforme predisposte per getti FACCIA A VISTA, mediante l'impiego di tavole sottomisura piattate e con gli spigoli squadrati	mq	€ 7,46
D.0008.0002.0002	ACCIAIO PER ARMATURA DI STRUTTURE IN CEMENTO ARMATO, in barre tonde, lisce o ad aderenza migliorata, del tipo FeB 22, FeB 38, FeB 44, controllato in stabilimento e non, tagliato a misura, sagomato e assemblato, fornito in opera compreso sfrido, legature con filo di ferro ricotto, sovrapposizioni non derivanti dalle lunghezze commerciali delle barre ed escluse eventuali saldature. Compresi gli oneri derivanti dai controlli e dalle certificazioni di legge.PER STRUTTURE CIVILI di modesta entità, con impiego di barre fino al FI 12-14	kg	€ 1,86
D.0013.0013.0011	PAVIMENTO CON PIASTRELLE DI GRES ROSSO, posto in opera a giunti sfalsati o a spina di pesce, compreso il letto di malta cementizia e lo spolvero di cemento puro, compresi tagli, sfridi e la pulizia finale con acido e segatura, formato 71/2x15, spessore 8/9, tipo antisdruciuolo. Scelta commerciale	mq	€ 32,33
D.0001.0001.0010	DEMOLIZIONE TOTALE E ASPORTAZIONE DI PAVIMENTAZIONE DI MARCIAPIEDI, comunque pavimentati, per uno spessore fino a cm 15, eseguita a tutta sezione con mezzi meccanici, compreso il carico e trasporto a discarica dei materiali di risulta, esclusa l'indennità di conferimento a discarica controllata	mq	€ 7,78
D.0001.0003.0033	PAVIMENTAZIONE DI MARCIAPIEDI o spazi pedonali in genere, eseguita con PIETRINI DI CEMENTO lisci o bugnati, dimensioni 20x20 o 25x25, dati in opera allettati con malta basata su massetto in calcestruzzo già predisposto e compensato, compresi tagli, sfridi e la sigillatura dei giunti con beverame di cemento con pietrini color cemento naturale	mq	€ 27,58
D.0004.0001.0003	CALCESTRUZZO PER OPERE NON STRUTTURALI, MGRONI DI SOTTOFONDAZIONE, MASSETTI A TERRA O SU VESPAIO, PLATEE, RINFIANCO E RIVESTIMENTO DI TUBAZIONI, avente CLASSE DI CONSISTENZA S4, con dimensione massima dell'aggregato inerte di 31,5 mm (Dmax 31,5), confezionato con cemento 32,5 e fornito in opera con autobetoniera senza l'impiego di pompe o gru fino ad una profondità massima di m 3,00 se entro terra o fino all'altezza di m 0,50 se fuori terra. Escluse carpenterie ed eventuali armature metalliche; con RESISTENZA CARATTERISTICA RCK pari a 15 N/mm2 a norma UNI EN 206-1 e Linee Guida Consiglio Sup. LLPP	mc	€ 135,56
D.0006.0001.0027	Fornitura e messa a dimora di alberi autoctoni da vivaio di specie coerenti con gli stadi corrispondenti della serie dinamica potenziale naturale del sito, con certificazione di origine del seme o materiale da propagazione, in ragione di 1 esemplare ogni 5 30 m2 aventi altezza minima compresa tra 0,50 e 2 m, previa formazione di buca con mezzi manuali o meccanici di dimensioni doppie rispetto al volume radicale nel caso di fitocelle, vasetti o pani di terra.. Si intendono inclusi: l'allontanamento dei materiali di risulta dello scavo se non idonei; il riporto di fibre organiche quali paglia, torba, cellulosa, ecc. nella parte superiore del ricoprimento, non a contatto con le radici della pianta; il rincalzo con terreno vegetale con eventuale invito per la raccolta d'acqua o l'opposto a seconda delle condizioni pedo-climatiche della stazione; la pacciamatura in genere con dischi o biofeltri ad elevata compattezza o strato di corteccia di resinose per evitare il soffocamento e la concorrenza derivanti dalle specie erbacee; il palo tutore; le reti di protezione faunistica. Le piante saranno fornite in zolla, contenitore o fitocella e saranno trapiantate solo durante il periodo di riposo vegetativo, o in altri periodi tenendo conto delle stagionalità locali e con esclusione dei periodi di estrema aridità estiva o gelo invernale	cad	€ 22,00

D.0001.0002.0029	SCAVO A SEZIONE RISTRETTA E OBBLIGATA in linea per la posa di reti idriche-fognarie di qualsiasi tipo o per cavidotti di reti elettriche e telefoniche, eseguito con qualsiasi mezzo meccanico, fino alla profondità di m 2.00 dal piano di sbancamento o dall'orlo del cavo, in terreno asciutto o bagnato, compreso il carico sull'au- tomezzo ed escluso il trasporto in terreno di qualsiasi natura, sia sciolto che compatto, anche misto a pietre, escluso le rocce tenere e dure	mc	€ 10,95
B.0001.0001.0003	operaio comune	ora	€ 27,79
	sommano		
D.0004.0001.0044	Maggiorazione del prezzo del calcestruzzo per l'esecuzione dei getti per strutture in elevazione con l'impiego di pompe, gru, nastri trasportatori o altri mezzi di avvicinamento; dato in opera get- tato entro apposite casseforme da compensarsi a parte, compre- sa la vibratura e l'innaffiamento dei getti ed escluse le armature metalliche, per ogni mc di calcestruzzo posto in opera ad altezza superiore ai 0,50 m fino ad altezza di 28 m	mc	€ 40,88
D.0013.0009.0014	SOLAIO dello spessore di cm 25+4, calcolato per un sovraccarico di 350 kg/mq piu' peso proprio, realizzato con travetti CAP e pignatte laterizie h cm 25, dato in opera compresa l'armatura provvisoria e relativo disarmo; il montaggio; i getti di completa- mento dei travetti, delle zone piene di banchinaggio agli appoggi, delle eventuali fasce rompitratta e della caldaia dello spessore di cm 4 con calcestruzzo Rck 35; l'innaffiamento periodico fino a maturazione dei getti. Esclusa solo l'armatura integrativa e di ripartizione dei carichi PER LUCI FINO A m 7.60	mq	€ 85,99
D.0013.0009.0009	SOLAIO dello spessore di cm 20+4, calcolato per un sovraccarico di 350 kg/mq piu' peso proprio, realizzato con travetti CAP e pignatte laterizie h cm 20, dato in opera compresa l'armatura provvisoria e relativo disarmo; il montaggio; i getti di completa- mento dei travetti, delle zone piene di banchinaggio agli appoggi, delle eventuali fasce rompitratta e della caldaia dello spessore di cm 4 con calcestruzzo Rck 35; l'innaffiamento periodico fino a maturazione dei getti. Esclusa solo l'armatura integrativa e di ripartizione dei carichi PER LUCI FINO A m 7.20	mq	€ 68,77
D.0008.0002.0013	RETE ELETTROSALDATA costituita da barre di acciaio B450C conformi al DM 14/09/2005 e succ. mod., ad aderenza migliorata, in maglie quadre in pannelli standard, fornita in opera compresi sfridi, tagli, eventuali legature, sovrapposizioni e quanto occorra per dare il tutto eseguito a perfetta regola d'arte. Con diametro delle barre FI 6, maglia cm 20x20	kg	€ 1,95
D.0008.0001.0003	CASSEFORME in legname o metalliche per getti di calcestruzzo semplice o armato, PER OPERE IN FONDAZIONE, quali plinti, travi rovesce, fondazioni continue, platee, etc..Comprese armature di sostegno, chioderie, collegamenti, sfridi e disarmanti; compreso altresì il disarmo, la pulitura e il riaccatamento; da valutare per l'effettiva superficie dei casseri a contatto con il getto	mq	€ 19,94
	sommano		
D.0008.0001.0004	CASSEFORME in legname grezzo per getti di calcestruzzo amato per PILASTRI, TRAVI, CORDOLI, MURI RETTI ETC, fino a m 4 di altezza dal sottostante piano di appoggio comp- rese armature di sostegno, chioderie, legacci, disarmanti, sfrido e compreso altresì il disarmo, la pulizia e il riaccatamento del legname, valutate per l'effettiva superficie dei casseri a contatto con il getto	mq	€ 25,26
D.0008.0001.0008	CASSEFORME IN CARTONE per getti di calcestruzzo armato per PILASTRI CIRCOLARI diametro da cm 20 fino a cm 30, fino a m 4 di altezza dal sottostante piano di appoggio comprese armature di sostegno, chioderie, legacci, sfrido e compreso altresì il disarmo, la pulizia e il riaccatamento del materiale occorso, valutate per l'effettiva superficie dei casseri a contatto con il getto	mq	€ 21,38

D.0013.0001.0003	Nolo mensile (o per frazione di mese) di ponteggio metallico fisso a telai prefabbricati realizzati in acciaio S235JR, diam. 48 mm, sp. 2,9 mm. Incluso nolo, trasporto, scarico, movimentazione in cantiere, montaggio, smontaggio e carico con trasporto ad opera ultimata. Completo di predisposizione di piani di lavoro in leg- no o metallici, tavole fermapiede, mantovana parasassi, teli di protezione in HPDE, scale di collegamento tra i piani di lavoro, correnti, diagonali, basette, ancoraggi, travi per varchi. Compresi tutti gli accessori necessari per realizzare il ponteggio nel rispetto delle normative vigenti, in conformit`a alle autorizzazioni ministe- riali rilasciate per l'impiego. Realizzato secondo D.P.R. 547/1955 e D.P.R. 164/1956 e succ. mod, in conformit`a a D.M. 115/1990. Il tutto valutato secondo lo sviluppo del ponteggio in proiezione ver- ticale di facciata. Incluso ogni onere e magistero per dare l'opera realizzata a perfetta regola d'arte	mq	€ 16,07
D.0013.0003.0043	MURATURA IN BLOCCO LATERIZIO AD INCASTRO VETICALE con elevate caratteristiche meccaniche, termoisolanti e resistente al fuoco, retta o curva, data in opera con malta cemen- tizia dosata a kg 400 di cemento tipo R 32.5 per mc 1.00 di sabbia, compreso l'imboccatura dei giunti, la formazione di spalle, sguin- ci, architravi, lesene e spigoli, lo sfrido e il tiro in alto spessore 30 cm con blocco di tamponamento 30x25x25	mq	€ 113,85
D.0013.0003.0062	MURATURA IN MATTONI LATERIZI FORATI, retta o curva, in opera con malta cementizia dosata a kg 400 di cemento tipo R 32.5 per mc 1.00 di sabbia, compreso la formazione di stipiti, sguinci, architravi, lesene e spigoli, lo sfrido e il tiro in alto spessore 8 cm	mq	€ 29,07
D.0013.0003.0066	MURATURA IN MATTONI LATERIZI FORATI, retta o curva, in opera con malta cementizia dosata a kg 400 di cemento tipo R 32.5 per mc 1.00 di sabbia, compreso la formazione di stipiti, sguinci, architravi, lesene e spigoli, lo sfrido e il tiro in alto spessore 20 cm	mq	€ 48,47
D.0013.0010.0036	COIBENTAZIONE TERMICA DI TERRAZZE E COPERTURE ESEGUITA CON PANNELLI RIGIDI DI POLIURETANO ES- PANSO DENSITA' 35 kg/mc, RIVESTITI SU AMBO LE FAC- CE DI VELOVETRO POLITENATO DA 75 grammi/mq, posati in opera a secco su superfici piane o inclinate, gi`a predisposte, compreso, l'onere dei tagli, gli sfridi e il tiro in alto spessore 60 mm	mq	€ 26,06
D.0013.0010.0033	COIBENTAZIONE TERMICA DI TERRAZZE E COPERTURE ESEGUITA CON PANNELLI RIGIDI DI POLIURETANO ES- PANSO DENSITA' 35 kg/mc, RIVESTITI SU AMBO LE FAC- CE DI VELOVETRO POLITENATO DA 75 grammi/mq, posati in opera a secco su superfici piane o inclinate, gi`a predisposte, compreso, l'onere dei tagli, gli sfridi e il tiro in alto spessore 30 mm	mq	€ 14,55
D.0013.0010.0008	MANTO IMPERMEABILE MONOSTRATO CON FINITRA DELLA FACCIA SUPERIORE IN SCAGLIE DI ARDESIA, COSTITUITO DA UNA MEMBRANA PREFABBRICATA ELASTOPLASTOMERICA ARMATA IN VETRO VELO RIN- FORZATO, peso 4 kg/mq, con flessibilit`a a freddo di - 10 C, applicata a fiamma, previa spalmatura di un primer bituminoso, su idoneo piano di posa, gi`a predisposto, dato in opera su superfici piane, inclinate o curve, con giunti sovrapposti di 10 cm, compre- so il primer, il consumo del combustibile, l'onere dei tagli e delle sovrapposizioni, gli sfridi ed il tiro in alto finitura faccia superiore colore rosso o verde	mq	€ 15,12
D.0013.0006.0250	CONTROTELAIO PER PORTA INTERNA A BATTENTE in legno di abete grezzo dello spessore di cm 2, dato in opera fissato alle murature con zanche in acciaio zincato, compreso le opere murarie	cad	€ 87,68
D.0013.0006.0251	CONTROTELAIO PER PORTA INTERNA SCORREVOLE A SCOMPARSA, dato in opera fissato alle murature, compreso le opere murarie	cad	€ 333,71
D.0013.0004.0059	INTONACO LISCIO IN MALTA PREMISCELATA, costituito da un primo strato di rinzafo e da un secondo strato della stessa malta a base di cemento premiscelato con inerti calcarei selezionati per purezza e granulometria con l'aggiunta di regolatori di lavor- abilit`a, tirato in piano con regolo e lisciato con frattazzo, spessore complessivo mm 15, dato in opera su superfici piane o curve, fino a m 4.00 di altezza dal sottostante piano di appoggio delle pareti, compreso il tiro in alto su superfici esterne verticali od orizzontali	mq	€ 21,33

D.0013.0013.0159	RIVESTIMENTO DI PARETI INTERNE CON PIASTRELLE SMALTATE BICOTTURA, A PASTA BIANCA, MONOCOL- ORE O CON DECORI SEMPLICI posate in opera con colla su intonaco frattazzato (questo escluso) compresi tagli, sfridi, la finitura dei pezzi terminali con i bordi smussati, la stuccatura dei giunti con cemento bianco o colorato e la pulitura anche con acidi con piastrelle 15x20 O 15x30	mq	€ 38,56
D.0013.0013.0032	PAVIMENTO CON PIASTRELLE MONOCOTTURA per locali soggetti a traffico pedonale forte (scuole, uffici) posto in opera a giunti aderenti, per allineamenti ortogonali e diagonali, con idonei collanti su sottofondo in malta cementizia dello spessore di cm 3, questo compreso; compresi tagli, sfridi, approvvigionamento al piano, la stuccatura dei giunti con cemento bianco o colorato con ossidi e la pulizia finale con segatura, formato 40x40	mq	€ 56,05
D.0013.0013.0173	ZOCCOLETTO BATTISCOPA IN PIASTRELLE DI GRES, di altezza pari alla dimensione minima della piastrella, posato in opera con colla o malta, compresi tagli, sfridi e la pulizia finale dimensioni 7 1/2x15, spessore 8/9	m	€ 7,40
D.0013.0005.0005	TINTEGGIATURA DI PARETI E SOFFITTI INTERNI CON DUE MANI DI IDROPITTURA LAVABILE TRASPIRANTE E RESISTENTE ALL'INVECCHIAMENTO, a base di resine sintetiche, in tinte chiare correnti di cartella, data in opera su superfici intonacate a civile o lisciate, previo preparazione del fondo con una mano di fissativo ancorante, compreso, l'onere del ponteggio, lo sfrido e il tiro in alto	mq	€ 7,79
D.0013.0006.0239	PORTA INTERNA TAMBURATA AD ANTA CIECA cm 780x210 avente: anta mobile cieca con una specchiatura dello spessore finito di mm 36/38 circa, eseguita con un'intelaiatura in legno di abete con tacco di rinforzo in corrispondenza della serratura, tamburata con pannelli fibrolegnosi rivestiti in melaminico e struttura alveolare a celle intercomunicanti. Lati di battuta a braghettone con inserti in massello di essenza dura. Telaio in listellare impiallacciato della sezione di mm 105x40 circa con apposite fresature per l'aletta dei coprifili e per l'alloggiamento della guarnizione di battuta. Coprifili in listellare impiallacciato della sezione di mm 70x10 circa con alette per il fissaggio sul telaio. Cerniere tipo anuba in acciaio bronzato. Chiusura con serratura tipo patent bronzata. Maniglia in alluminio bronzato. Verniciatura delle parti in legno al poliuretano colorato con finitura opaca previa carteggiatura. La misura della porta e' riferita alla luce netta di passaggio. Data in opera completa di controtelaio in abete da fissare alle murature con zanche in acciaio zincato, compreso le opere murarie e la registrazione dell'infisso.	cad	€ 467,34
D.0013.0006.0247	MAGGIOR COSTO DI PORTA INTERNA AD UNANTA per realizzazione di PORTA SCORREVOLE A SCOMPARSA cm 780-90x210 escluso controtelaio a scomparsa.	cad	€ 227,70
D.0013.0006.0264	FINESTRA O PORTAFINESTRA IN PROFILATI ESTRUSI DI ALLUMINIO ANODIZZATO SERIE 45 INTERNATIONAL A GIUNTO APERTO O SIMILARI IN ALLUMINIO NATURALE, ad uno o due battenti, completa di guarnizioni a tutto giro sull'anta e di accessori di movimento e chiusura del tipo corrente commerciale; data in opera compreso il controtelaio metallico da fissare alle murature con zanche in acciaio zincato, le opere murarie e la registrazione dell'infisso, da computarsi con minimo di quadratura compatibile di 1,75 mq, con misurazione esterno telaio.	mq	€ 399,16
B.0065.0003.0014	VETROCAMERA ISOLANTE sigillato a freddo, composto da cristalli Float trasparenti incolore spessore 4-15-4	mq	€ 43,60
D.0013.0013.0161	RIVESTIMENTO DI PARETI interne o esterne con LASTRE DI MARMO O GRANITO già levigate e lucidate in stabilimento, dello spessore di cm 2 e delle dimensioni fisse 25x50, 30x60 o 30x30; posate in opera con malta bastarda su intonaco rustico da eseguirsi su pareti precedentemente strolate e con l'impiego di graffe in ottone, compresi tagli, fori, sfridi, lucidatura della costa in vista e la pulizia finale - con lastre di MARMO BIANCONE TIRRENO	mq	€ 91,59

D.0013.0004.0009	RINZAFFO PER ESTERNI SU PARETI VERTICALI, costituito da uno strato di malta dello spessore variabile da 1.0 a 1.5 cm, applicato su superfici piane o curve in muratura, per stuccare le connessioni e regolarizzare le superfici da intonacare, dato in opera a qualsiasi altezza, compreso il tiro in alto con malta bastarda composta da kg 200 di cemento tipo R 32.5, kg 200 di calce idrata e mc 1.00 di sabbia	mq	€ 8,30
D.0013.0012.0004	DISCENDENTE PLUVIALE IN TUBO DI PVC A SEZIONE CIRCOLARE, colore grigio/marrone, dato in opera compresi col- lari fermatubo, tasselli, sigillanti, eventuali curve, sfridi, tagli etc diametro 80 mm	m	€ 23,02
D.0013.0012.0021	RACCORDO IN MATERIALE PLASTICO per il collegamento del bocchettone di scarico del tipo ad angolo, sezione quadra 100x100 mm, con discendente a sezione circolare, dato in opera compresi sigillanti e collegamenti per collegamento a tubo Fi 80 mm	cad	€ 15,00
D.0013.0012.0020	BOCCHETTONE DI SCARICO IN MATERIALE PLASTICO, del tipo ad angolo nel discendente, a sezione quadra 100x100 in opera compreso parafoglia o paraghiaia in PVC con codolo l=425 mm	cad	€ 38,00
D.0009.0002.0017	FORNITURA E POSA IN OPERA DI Quadro da parete o da incasso IP30 in lamiera d'acciaio spessore 6/10 mm verniciato con resine epossidiche, completo di pro lati DIN 35 per il ssaggio a scatto degli apparecchi e di portello trasparente di apertura dimensioni 300x300x90 mm a 12 moduli su 1 la. Dato in opera compresi i materiali accessori, il collegamento delle linee in entrata e in uscita, esclusi gli apparecchi e le opere murarie.	cad	€ 155,13
D.0009.0003.0001	MONTAGGIO, CABLAGGIO E ASSEMBLAGGIO di interruttori automatici del tipo modulare o di apparecchiature di qualsiasi tipo purché modulari o comunque da ssarsi a scatto su pro lati DIN all'interno di centralini o quadri, compreso il cablaggio interno degli stesi. per apparecchiature unipolari	cad	€ 20,61
D.0009.0004.0012	FORNITURA E POSA IN OPERA DI APPARECCHIO DI COMANDO, SEGNALAZIONE, DERIVAZIONE E PROTEZIONE di tipo modulare e componibile, adatto per impianti elettrici civili, dato in opera montato su supporto in resina fissato con viti alla scatola stagna da incasso in resina IP 40 a tre posti, prese comprese, e completo di placca in resina o alluminio anodizzato no a tre posti, compresi i collegamenti ed escluse le opere murarie. Deviatore unipolare 6 A piu' pulsante in scatola tonda con placca incorporata.	cad	€ 30,06
D.0009.0004.0182	FORNITURA E POSA IN OPERA DI PRESA DI CORRENTE dato in opera completo di conduttori unipolari di rame essibile tipo NO7V-K sez.1x2,5 mmq isolati in PVC, passanti e s labili entro tubo isolante FK15 di PVC autoestinguente e non propagatore di amma incassato nelle murature o a pavimento, completo di: scatole stagne di in laggio e di derivazione con coperchio, in PVC isolante, autoestinguente e non propagatore di amma; scatole portafrutti da incasso in resina; interruttore unipolare 16A di tipo modulare e componibile completo di accessori di montaggio e placche a vite in resina o alluminio anodizzato color bronzo o argento, opere murarie su rustico; esclusa la quota parte della linea principale no al quadr d'appartamento, di piano o di settore. - presa bipasso 2P+T 10/16 A	cad	€ 79,82
D.0009.0004.0185	FORNITURA E POSA IN OPERA DI PRESA DI CORRENTE dato in opera completo di conduttori unipolari di rame essibile tipo NO7V-K sez.1x2,5 mmq isolati in PVC, passanti e s labili entro tubo isolante FK15 di PVC autoestinguente e non propagatore di amma incassato nelle murature o a pavimento, completo di: scatole stagne di in laggio e di derivazione con coperchio, in PVC isolante, autoestinguente e non propagatore di amma; scatole portafrutti da incasso in resina; interruttore unipolare 16A di tipo modulare e componibile completo di accessori di montaggio e placche a vite in resina o alluminio anodizzato color bronzo o argento, opere murarie su rustico; esclusa la quota parte della linea principale no al quadr d'appartamento, di piano o di settore. - presa bipasso con interruttore 16A	cad	€ 101,58

D.0009.0005.0010	FORNITURA E POSA IN OPERA DI DISPERSORE DI TERA IN ACCIAIO ZINCATO A CROCE 50x50 mm altezza 1.50 m. Dato in opera all'interno di pozzetto dedicato, esclusi gli oneri relativi alla posa in opera del pozzetto stesso, nonché alla formazione del riempimento di posa, pozzetto e sabbia esclusi.	cad	€ 23,63
D.0010.0001.0004	FORNITURA E POSA IN OPERA DI CAVO TELEFONICO TR/R a lo unico in rame stagnato con isolamento in PVC a Norma CEI e tabella UNEL 36713-86, dato in opera entro tubo passacavo o canaletta, compresi gli sfridi, sezione 2x2x0,6+T.	m	€ 2,15
D.0010.0003.0002	FORNITURA E POSA IN OPERA DI CAVO COASSIALE RG secondo normativa MIL-M17, tipo RG59BU-AF colore azzurro, dato in opera entro tubo passacavo o canaletta, compresi gli sfridi.	m	€ 4,55
D.0009.0001.0116	FORMAZIONE E CHIUSURA DI TRACCE PER INCASSO CAVIDOTTO di impianto elettrico, telefonico, citofonico etc, eseguita su murature o strutture, verticali od orizzontali, di fabbricati civili o industriali di nuova costruzione, della sezione fino a cm 4x4; compreso l'inzeppamento delle tubazioni e la chiusura delle tracce con malta cementizia; lo sgombrò e lo smaltimento dei detriti; esclusi tagli e ripristini di intonaco, pavimenti e rivestimenti, tinteggiature etc; valutato per ml di sviluppo su laterizi forati.	m	€ 5,01
D.0010.0007.0078	PUNTO IDRICO DI ALIMENTAZIONE E DI SCARICO di un singolo apparecchio igienico- sanitario, dato finito in opera all'interno di EDIFICI SCOLASTICI, SPORTIVI, COMUNITA' etc completo di: a) PER L'ACQUA FREDDA: linea di collegamento dal collettore all'apparecchio sanitario con tubazioni da 1/2" o equivalente; b) PER L'ACQUA CALDA: quota parte della rete interna principale, con tubazione coibentata a norma L.373, dall'apparecchio scaldacqua ubicato all'interno dell'unit a no al locale di utilizzo e da tubazioni da 1/2" o equivalente, pure coibentata a norma L.373, dalla diramazione della rete principale no al punto di utilizzo; c) PER GLI SCARICHI: quota parte della tubazione, diametro 100-120 mm, di raccordo alla colonna di scarico piu' prossima e tubazioni da 35-40 mm, dall'apparecchio di utilizzo al predetto raccordo. Compresi materiali di consumo, pezzi speciali, apertura e chiusura di tracce al grezzo, assistenze murarie; esclusa fornitura e montaggio dei sanitari o degli apparecchi utilizzatori con relative rubinetterie e raccorderie, nonché eventuali collettori complanari e saracinesche di intercettazione PER ACQUA CALDA E FREDDA PIU' SCARICO con tubazioni d'ACCIAIO ZINCATO e scarichi PVC	cad	€ 276,29
D.0010.0007.0088	FORNITURA E POSA IN OPERA DI LAVABO IN VETROCHINA BIANCA, inclusi accessori e rubinetteria, dimensioni circa 70x55 tipo medio	cad	€ 329,43
D.0010.0007.0097	FORNITURA E POSA IN OPERA DI VASO IN PORCELLANA VETRIFICATA, bianca, tipo economico, con scarico a pavimento, incluso sedile e accessori	cad	€ 354,35
D.0010.0007.0141	FORNITURA E POSA IN OPERA DI VASO con funzione anche DI BIDET PER DISABILI, ceramica bianca con catino allungato, apertura anteriore, sedile in plastica rimovibile antiscivolo, completo di cassetta di scarico a comando pneumatico agevolato a distanza, installazione a pavimento, dimensioni 80x50h secondo le normative vigenti.	cad	€ 1.207,21
D.0010.0007.0140	FORNITURA E POSA IN OPERA DI LAVABO PER DISABILI, ceramica bianca a mensola, inclinabili con manopole e sta e per la regolazione dell'inclinazione del lavabo da 0 a 110 mm, fronte concavo, bordi arrotondati, appoggi per gomito, spartiacqua antispruzzo, ripiano con rubinetto miscelatore a leva lunga rivestita in gomma paracolpi, bocchello estraibile, sifone e scarico flessibile. Dimensioni circa 70x57	cad	€ 1.225,28
D.0010.0007.0073	COLLETTORE SEMPLICE COMPLANARE, in ottone o bronzo cromato, da 3/4", con derivazioni in serie da 1/2" dotate di rubinetto d'arresto, dato in opera completo di saracinesca di intercettazione a monte da 3/4" e di cassetta in metallo zincato 26x28, comprese opere murarie 3/4"x6x1/2"	m	€ 85,22

D.0001.0001.0011	DEMOLIZIONE E ASPORTAZIONE PARZIALE DI PAVIMENTAZIONE STRADALE IN CONGLOMERATO BITUMINOSO per dar luogo a scavi in linea per posa di condotte e cavidotti, per uno spessore di cm 20, eseguita con mezzi meccanici e a mano, compresi i tagli laterali continui, la demolizione e asportazione, il carico e trasporto a discarica dei materiali di risulta, esclusa l'indennità di conferimento a discarica controllata e autorizzata per larghezza fino a 50 cm	mq	€ 13,94
D.0010.0007.0051	TUBO IN RAME CON RIVESTIMENTO IN GOMMA SPUG-	m	€ 14,13
D.0003.0020.0005	ALLACCIO FOGNARIO URBANO realizzato con tubo in PVC SN 4 FI 160, in opera compreso: il ramo di condotta di collegamento fino al collettore antistante, il sottofondo in cls Rck 15 N/mmq dello spessore di cm 10; il rinfiacco per mezzo del medesimo calcestruzzo fino alla generatrice superiore del tubo; l'allaccio e la sigillatura delle giunzioni in corrispondenza della braga e del sifone o pozzetto in uscita; materiali e lavorazioni conformi alla norma UNI-EN 295. Compreso ogni onere, esclusi solamente lo scavo, il riinterro e l'eventuale demolizione e ricostruzione della pavimentazione stradale.	cad	€ 89,12
D.0003.0016.0003	POZZETTO PREFABBRICATO in calcestruzzo vibrocompresso, con la piastra di base ma senza sifone e senza copertina, dato in opera per fognature e scarichi in genere; compreso: la fornitura del manufatto, il trasporto, lo scarico al punto di installazione e la posa in opera con la sigillatura delle giunzioni al pozzetto delle tubazioni in entrata e in uscita, compreso il sottofondo e il rinfiacco in calcestruzzo; esclusi solamente lo scavo e il riinterro. Dimensioni nette interne 50x50x50 cm, spessore minimo 4.5 cm	cad	€ 109,60
B.0015.0005.0004	SIFONE A GHIGLIOTTINA PER POZZETTO PREFABBRICATO IN PVC dimensioni 55x55	cad	€ 9,22
D.0010.0007.0068	TUBO POLIETILENE A.D. TIPO 302 IN OPERA SOTTOTRACCIA (questa esclusa) per scarichi di apparecchi igienico-sanitari di fabbricati civili e industriali, compresi sfridi, pezzi speciali, saldature, fori su murature, solai o strutture di qualsiasi tipo o a pavimento FI e 125 mm, spessore 4,9	m	€ 52,81
B.0015.0002.0004	COPERCHIO IN PVC ANTISCHOCK PER POZZETTO PREFABBRICATO IN PVC dimensioni 55x55, resistenza 30,7 KN	cad	€ 83,10
D.0001.0002.0021	SCAVO A SEZIONE RISTRETTA E OBBLIGATA per fondazioni di opere d'arte di qualsiasi tipo e importanza o simili, fino a m 2.00 di profondità dal piano campagna o dal piano di sbancamento, in terreni di qualsiasi natura e consistenza, anche in presenza d'acqua, compreso l'onere per eventuali piste di accesso; eseguito con qualsiasi mezzo meccanico; compreso le necessarie sbadacchiature ed armature; escluso l'armatura a cassa chiusa da compensare a parte; compreso lo spianamento del fondo, il sollevamento del materiale di scavo, il deposito lateralmente allo scavo oppure il carico su automezzo; escluso il riinterro ed il trasporto a deposito o a discarica; valutato per il volume teorico previsto od ordinato in terreni sciolti esclusa la roccia tenera e la roccia dura da mina	mc	€ 9,31
D.0012.0003.0003	Rinterro con materiale di risulta proveniente dagli scavi precedentemente eseguiti nell'ambito del cantiere, eseguito con l'ausilio di mezzi meccanici di piccole dimensioni, escluso l'avvicinamento dei materiali ma compresa la compattazione a strati dei materiali impiegati fino al raggiungimento delle quote del terreno preesistente ed il costipamento prescritto.	mc	€ 4,73
D.0001.0003.0032	RIPRISTINO DI PAVIMENTAZIONE STRADALE precedentemente demolita per l'esecuzione di manufatti o impianti nel sottosuolo, comprendente le seguenti forniture e lavorazioni: il trascinamento completo di adeguata segnaletica a norma; il riscavo del precedente riinterro per una profondità adeguata al ripristino da eseguire, compreso il carico su automezzo ed il trasporto a discarica o a reimpiego delle materie di risulta, esclusa l'eventuale indennità di conferimento a discarica autorizzata; la regolarizzazione del fondo; la fornitura e posa in opera di uno strato di calcestruzzo dosato a 250 kg/mc di cemento R32,5, per uno spessore di cm 20; compresa l'esecuzione, dopo stagionatura del cls e previa pulizia del fondo ed ancoraggio con 0,5 kg/mq di emulsione bituminosa, del manto di usura in conglomerato bituminoso dello spessore di cm 3, steso a mano o con vibrofinitrice, perfettamente raccordato alla preesistente pavimentazione adiacente, compresa la rullatura e la pulizia finale		

		mq	€ 14,84
NP.001.001	FORNITURA E POSA IN OPERA di n. 2 impianti di condizionamento a PDC e due impianti a PDC per ACS. Un primo impianto sarà realizzato con una macchina esterna a PDC e n. 2 convettori interni più una PDC per ACS, mentre il secondo impianto sarà realizzato con macchina esterna a PDC e n.3 convettori interni più una PDC per ACS.	corpo	24039,1
NP.001.002	FORNITURA E POSA IN OPERA di impianto fotovoltaico realizzato con 48 moduli per un totale di 12 KW	corpo	19430,4
NP.001.003	Fornitura e posa in opera di cancello in profilati di acciaio verniciati	cad	€ 4.250,00
NP.001.004	Fornitura e posa in opera di recinzione metallica sul perimetro del nuovo lotto per chiusura parco realizzato in profilati verticali di acciaio verniciati, su fondazione in cls.	m	€ 600,00
NP.001.005	Risoluzione interferenze impianti elettrici passanti sul marciapiede epiazzale esistente, spostamento e sostituzione dei pozzetti, deviazione linee interrate ed ogni altro onere compreso per dare l'opera finita e a regola d'arte	corpo	€ 3.235,00
NP.001.006	IMPIANTO ELETTRICO PER PUNTO LUCE, del tipo a vista, a parete e a soffitto, per interni, misurato a partire dalla scatola di derivazione posata nel medesimo ambiente questa esclusa, con sistema di distribuzione in conduttori del tipo N07VK di sezione proporzionata al carico, cavo di protezione incluso, posati in tubazione rigida di pec autoestingente serie media classe. 3321, fissata su supporti ogni 30 cm, inclusi accessori di collegamento e fissaggio: punto luce singolo,	cad	€ 100,83
NP.001.007	FORNITURA E POSA IN OPERA DI CAVO DATI LAN RJ45 secondo normativa, dato in opera entro tubo passacavo o canaletta, compresi gli sfridi.	m	€ 10,00
NP.001.008	FORNITURA E POSA IN OPERA DI Sostegno tronco-conico monolitico a conicità costante e spessore inversamente proporzionale al diametro, realizzato in vetroresina, avente le seguenti caratteristiche: bra di vetro continua nella quantità a non inferiore a 165% del peso totale; resina poliestere insatura di tipo isoftalico ad alto modulo elastico; totale assenza di inerti; nitura esterna lucida, ricca di resina, con velo superficiale in tessuto non tessuto sintetico a protezione degli agenti chimico-atmosferici e dei raggi U.V.; colore a scelta su ral disponibile. Corredato di codolo superiore in vetroresina (diametro mm 60), foro ingresso cavi e asola per alloggiamento morsetti (questa esclusa). Materiale prodotto con processo certificato UNI EN ISO 9001. Dato in opera con altezza fuori terra m. 4,00; diametro base-sommità a mm 110-70; sp. Mm 6,5, compresa ancora Street su palo led, 44.3 W, 5240 lm, 3000 K	cad	€ 724,10
NP.001.009	FORNITURA E POSA IN OPERA DI MINI PROIETTORE PER ILLUMINAZIONE D'ACCENTO per montaggio incassato a terra, calpestabile e carrabile avente le seguenti caratteristiche: corpo e sta a in alluminio anodizzato; alimentatore integrato; protezione in vetro; equipaggiato con 3 led ad alta efficienza da 1,2W ciascuno (50/70 lumen/Watt); assorbimento 4W - flusso luminoso 78 lumens; classe II IP-67; alimentazione 95/240V 50/60Hz. Luce monocromatica nei colori rosso/verde/blu/ bianco/ambra; collimatore 6/30/45 . Dato in opera.	cad	€ 234,52
NP.001.010	FORNITURA E POSA IN OPERA DI MINI PROIETTORE PER ILLUMINAZIONE D'ACCENTO per montaggio incassato a terra o parete	cad	€ 525,47
NP.001.011	ADDUZIONE ACQUA CON FORNITURA E POSA IN SOTTERRANEO DI TUBAZIONE IN MULTISTRATO da 1" compreso di collare a presa staffa, giunti per cavidotti interrati, raccordo alla presa staffa, compreso il trasporto, il posizionamento lungo linea, il livellamento del piano di posa, lo scavo, il sottofondo, il rinfranco e il ricoprimento. Diam. Da 1"	corpo	€ 510,28

COMMITTENTE: COMUNE DI ORISTANO

ANALISI DEI NUOVI PREZZI UNITARI

Art.	DESCRIZIONE	U.M.	p. uguali	Prezzo Applicaz €	Importi Parziali €	Importo €
NP.001.001	FORNITURA E POSA IN OPERA di n. 2 impianti di condizionamento a PDC e due impianti a PDC per ACS. Un primo impianto sarà realizzato con una macchina esterna a PDC e n. 2 convettori interni più una PDC per ACS, mentre il secondo impianto sarà realizzato con macchina esterna a PDC e n.3 convettori interni più una PDC per ACS.					
	Operaio specializzato	ora	3	25,51	76,53	
	Operaio comune	ora	3	21,44	64,32	
	Operaio qualificato	ora	3	23,78	71,34	
	Macchina esterna	cad	2	7081,75	14163,50	
	convettore HP 1,5	cad	2	476,95	953,90	
	convettore HP 2	cad	3	514,55	1543,65	
	PDC per acqua calda sanitaria	cad	2	850,00	1700,00	
	kit, profili supporto, valvole miscelatore temostatico, set di collegamento, fili cavo segnali	cad	2	215,00	430,00	
	Totale					€ 19.003,24
	Spese generali 15%					€ 2.850,49
	Totale compreso spese generali					€ 21.853,73
	Utile d'impresa					€ 2.185,37
	Prezzo d'applicazione	corpo				€ 24.039,10
NP.001.002	FORNITURA E POSA IN OPERA di impianto fotovoltaico realizzato con 48 moduli per un totale di 12 KW					
	kit pannello, profili supporto, set di collegamento, fili cavo e quota inverter	cad	1,00	298,48	298,48	
	Operaio specializzato	ora	0,20	25,51	5,10	
	Operaio comune	ora	0,30	21,44	6,43	
	Operaio qualificato	ora	0,20	23,78	4,76	
	Gru a torre ad azionamento elettrico altezza 43 mt. Braccio 42 mt. Portata 2600 kg.	ora	0,10	52,30	5,23	
	Costo unitario di modulo per impianto fotovoltaico posto in opera, comprensivo di pannello, allaccio, cablaggi, quota inverter e ogni altro onere per dare l'opera finita e a regola d'arte.	cad			320,00	
	FORNITURA E POSA IN OPERA di impianto fotovoltaico realizzato con 48 moduli per un totale di 12 KW	cad	48	320,00	15360,00	
	Totale					€ 15.360,00
	Spese generali 15%					€ 2.304,00
	Totale compreso spese generali					€ 17.664,00
	Utile d'impresa					€ 1.766,40

	Prezzo d'applicazione	corpo				€ 19.430,40
Art.	DESCRIZIONE	U.M.	p. uguali	Prezzo Applicaz €	Importo €	
NP.001.003	Fornitura e posa in opera di cancello in profilati di acciaio verniciati					
B.0037.0004.0001	PROFILATI METALLICI di qualsiasi tipo e dimensione e tirafondi filettati per ancoraggio di bitte	kg	1.700,00	€ 1,44	€ 2.448,00	
B.0019.0001.0003	PITTURA DI FONDO per leghe leggere e ferro zincato	L	3,00	€ 27,38	€ 82,14	
B.0001.0001.0002	OPERAIO QUALIFICATO	ora	10,00	€ 24,19	€ 241,90	
B.0001.0001.0001	OPERAIO SPECIALIZZATO	ora	18,85	€ 25,82	€ 486,71	
	Ferramenta di chiura e cerniere	corpo	1,00	€ 100,84	€ 100,84	
B.0006.0015.0003	ACCESSORI E MATERIALI complementari, a corpo	cad	5,00	€ 0,01	€ 0,05	
B.0006.0015.0001	IMPIEGO DI PICCOLE ATTREZZATURE DI CANTIERE a corpo	cad	5,00	€ 0,01	€ 0,05	
	Sommano euro				€ 3.359,69	
	Spese generali 15% euro				€ 503,95	
	Sommano euro				€ 3.863,64	
	Utile d'impresa 10% euro				€ 386,36	
	Totale euro cad				€ 4.250,00	
NP.001.004	Fornitura e posa in opera di recinzione metallica sul perimetro del nuovo lotto per chiusura parco realizzato in profilati verticali di acciaio verniciati, su fondazione in cls.					
B.0037.0004.0001	PROFILATI METALLICI di qualsiasi tipo e dimensione e tirafondi filettati per ancoraggio di bitte	kg	295,00	€ 1,44	€ 424,80	
B.0019.0001.0003	PITTURA DI FONDO per leghe leggere e ferro zincato	L	0,35	€ 27,38	€ 9,58	
B.0001.0001.0002	OPERAIO QUALIFICATO	ora	1,00	€ 24,19	€ 24,19	
B.0001.0001.0001	OPERAIO SPECIALIZZATO	ora	0,60	€ 25,82	€ 15,49	
B.0006.0015.0003	ACCESSORI E MATERIALI complementari, a corpo	cad	19,00	€ 0,01	€ 0,19	
B.0006.0015.0001	IMPIEGO DI PICCOLE ATTREZZATURE DI CANTIERE a corpo	cad	5,00	€ 0,01	€ 0,05	
	Sommano euro				€ 474,31	
	Spese generali 15% euro				€ 71,15	
	Sommano euro				€ 545,45	
	Utile d'impresa 10% euro				€ 54,55	
	Totale euro m				€ 600,00	
NP.001.005	Risoluzione interferenze impianti elettrici passanti sul marciapiede epiazzale esistente, spostamento e sostituzione dei pozzetti, deviazione linee interrato ed ogni altro onere compreso per dare l'opera finita e a regola d'arte					

B.0014.0001.0003	POZZETTO prefabbricato in cls.vibrato, senza sifone e senza copertina, dim.interne 50x50x50 106x71x52 mm a tre posti. data in opera escluse le opere murarie	cad	4,00	€ 72,79	€ 291,16
B.0022.0001.0015	TUBO IN PVC, rigido conformi norma UNI EN 1401 tipo SN2 SDR51 per condotte di scarico interrato di acque civili e industriali, giunto a bicchiere con anello in gomma, contrassegnati ogni metro con marchio del produttore, diametro, data di produzione e simbolo IIP. DIAMETRO ESTERNO 400 mm.,SPESSORE 7,9 mm, in barre da 6 ml. e componibile, adatto per impianti elettrici civili, dato in opera montato su supporto in resina ssato con viti alla scatola stagna da incasso	m	38,00	€ 18,44	€ 700,72
D.0001.0002.0029	SCAVO A SEZIONE RISTRETTA E OBBIGATA in linea per la posa di reti idriche-fognarie di qualsiasi tipo o per cavidotti di reti elettriche e telefoniche, eseguito con qualsiasi mezzo meccanico, finito alla profondità di m 2.00 dal piano di sbancamento o dall'orlo del cavo, in terreno asciutto o bagnato, compreso il carico sull'automezzo ed escluso il trasporto in terreno di qualsiasi natura, sia sciolto che compatto, anche misto a pietre, escluso le rocce tenere e dure	mc	10,00	€ 10,95	€ 109,50
D.0012.0003.0003	Rinterro con materiale di risulta proveniente dagli scavi precedentemente eseguiti nell'ambito del cantiere, eseguito con l'ausilio di mezzi meccanici di piccole dimensioni, escluso l'avvicinamento dei materiali ma compresa la compattazione a strati dei materiali impiegati fino al raggiungimento delle quote del terreno preesistente ed il costipamento prescritto.	mc	10,00	€ 4,73	€ 47,30
A.0047.0002.0006	TUBO IN PE CORRUGATO FLESSIBILE PER CAVIDOTTI INTERRATI per la protezione di installazioni elettriche e di telecomunicazioni, tipo normale, giunzione a bicchiere, resistenza allo schiacciamento 450N, diametro esterno 110, esterno corrugato, interno liscio, a doppia parete. fornito a pie' d'opera.	m	38,00	€ 2,07	€ 78,66
D.0009.0006.0221	FORNITURA E POSA IN OPERA DI CONDUTTORE MULTIPOLARE DI RAME con barriera antifuoco a nastri di mica, tipo FTG10(O)M1 0,6/1 kV, dato in opera per energia in bassa tensione o per segnalazione e comando entro tubo passacavo o canaletta, compresi gli sfridi	m	38,00	€ 22,53	€ 856,14
B.0001.0001.0002	OPERAIO QUALIFICATO	ora	6,00	€ 24,19	€ 145,14
B.0001.0001.0003	OPERAIO COMUNE (Media Regionale)	ora	7,20	€ 21,97	€ 158,18
B.0001.0001.0001	OPERAIO SPECIALIZZATO	ora	6,60	€ 25,82	€ 170,41
B.0006.0015.0003	ACCESSORI E MATERIALI complementari, a corpo	cad	10	€ 0,01	€ 0,10
	Sommano euro				€ 2.557,32
	Spese generali 15% euro				€ 383,60
	Sommano euro				€ 2.940,91
	Utile d'impresa 10% euro				€ 294,09
	Totale euro corpo				€ 3.235,00
NP.001.006	IMPIANTO ELETTRICO PER PUNTO LUCE, del tipo a vista, a parete e a soffitto, per interni, misurato a partire dalla scatola di derivazione posata nel medesimo ambiente questa esclusa, con sistema di distribuzione in conduttori del tipo N07VK di sezione proporzionata al carico, cavo di protezione incluso, posati in tubazione rigida di pec autoestinguenta serie media classe. 3321, fissata su supporti ogni 30 cm, inclusi accessori di collegamento e fissaggio: punto luce singolo,				

		cad			
D.0009.0001.0091	FORNITURA E POSA IN OPERA DI Scatole da incasso in resina per derivazioni e installazioni apparecchiature elettriche della serie civile dimensioni 106x71x52 mm a tre posti. data in opera escluse le opere murarie	cad	1,0000	€ 1,92	€ 1,92
D.0009.0004.0016	FORNITURA E POSA IN OPERA DI APPARECCHIO DI COMANDO, SEGNALAZIONE, DERIVAZIONE E PROTEZIONE di tipo modulare e componibile, adatto per impianti elettrici civili, dato in opera montato su supporto in resina ssato con viti alla scatola stagna da incasso	cad	1,0000	€ 18,44	€ 18,44
D.0009.0001.0003	FORNITURA E POSA IN OPERA DI Tubo isolante flessibile di PVC autoestinguento nero serie corrugata pesante, per impianti elettrici incassati, dato in opera per impianti incassati sottotraccia o sottopavimento, compresi tagli e sfridi esclusa apertura	m	5,0000	€ 2,46	€ 12,30
D.0009.0001.0116	FORMAZIONE E CHIUSURA DI TRACCE PER INCASSO CAVIDOTTO di impianto elettrico, telefonico, citofonico etc, eseguita su murature o strutture, verticali od orizzontali, di fabbricati civili o industriali di nuova costruzione, della sezione no a cm 4x4;	m	2,5000	€ 3,96	€ 9,90
D.0009.0006.0002	FORNITURA E POSA IN OPERA CONDUTTORE UNIPOLARE DI RAME FLESSIBILE tipo N07VK isolato in PVC, per energia e per linee di terra in versione giallo-verde, non propagante l'incendio, per impianti interni entro tubo passacavo o canaletta, compresi gli sfridi	m	15,0000	€ 1,09	€ 16,35
	Corpo illuminante 4 W, 35 W equivalente, 410 lm, 2400 K, attacco E27, classe energetica A++	cad	1,0000	€ 20,80	€ 20,80
	Sommano euro				€ 79,71
	Spese generali 15% euro				€ 11,96
	Sommano euro				€ 91,67
	Utile d'impresa 10% euro				€ 9,17
	Totale euro cad				€ 100,83
NP.001.007	FORNITURA E POSA IN OPERA DI CAVO DATI LAN secondo normativa, dato in opera entro tubo passacavo o canaletta, compresi gli sfridi.				
B.0001.0001.0002	OPERAIO QUALIFICATO	ora	0,0980	€ 24,19	€ 2,37
A.0001.0001.0003	OPERAIO COMUNE (Media Regionale)	ora	0,0775	€ 21,97	€ 1,70
A.0005.0016.0003	ACCESSORI E MATERIALI COMPLEMENTARI, a corpo	cad	16,0000	€ 0,01	€ 0,16
	CAVO DATI LAN secondo normativa. Fornito a pie' d'opera.	m	1,0500	€ 3,50	€ 3,68
	Sommano euro				€ 7,91
	Spese generali 15% euro				€ 1,19
	Sommano euro				€ 9,09
	Utile d'impresa 10% euro				€ 0,91
	Totale euro m				€ 10,00

NP.001.008	FORNITURA E POSA IN OPERA DI Sostegno tronco-conico monolitico a conicità costante e spessore inversamente proporzionale al diametro, realizzato in vetroresina, avente le seguenti caratteristiche: bra di vetro continua nella quantità a non inferiore a 165% del peso totale; resina poliestere insatura di tipo isofalico ad alto modulo elastico; totale assenza di inerti; nitura estesa lucida, ricca di resina, con velo superficiale in tessuto non tessuto sintetico a protezione degli agenti chimico-atmosferici e dei raggi U.V.; colore a scelta su ral disponibile. Corredato di codolo superiore in vetroresina (diametro mm 60), foro ingresso cavi e asola per alloggiamento morsettiera (questa esclusa). Materiale prodotto con processo certi cato UNI EN ISO 9001. Dato in opera con altezza fuori terra m. 4,00; diametro base-sommit a mm 110-70; sp. mm 6,5, led, 44.3 W, 5240 lm, 3000 K				
B.0001.0001.0004	CAPO-SQUADRA	ora	0,0833	€ 26,41	€ 2,20
B.0001.0001.0003	OPERAIO COMUNE (Media Regionale)	ora	1,5000	€ 21,97	€ 32,96
B.0001.0001.0002	OPERAIO QUALIFICATO	ora	0,6667	€ 24,19	€ 16,13
B.0001.0001.0001	OPERAIO SPECIALIZZATO	ora	0,4167	€ 25,82	€ 10,76
	Street su palo iGuzzini Mod. E257 led, 44.3 W, 5240 lm, 3000 K	cad	1,0000	€ 600,00	€ 600,00
B.0006.0015.0003	ACCESSORI E MATERIALI complementari, a corpo	cad	1,0000	€ 0,01	€ 0,01
B.0006.0015.0001	IMPIEGO DI PICCOLE ATTREZZATURE DI CANTIERE a corpo	cad	1,0000	€ 0,01	€ 0,01
	Sommano euro				€ 62,04
	Spese generali 15% euro				€ 9,31
	Sommano euro				€ 71,35
	Utile d'impresa 10% euro				€ 7,13
	Totale euro cad				€ 724,10
NP.001.009	FORNITURA E POSA IN OPERA DI MINI PROIETTORE PER ILLUMINAZIONE D'ACCENTO per montaggio incassato a terra, calpestabile e carrabile avente le seguenti caratteristiche: corpo e sta a in alluminio anodizzato; alimentatore integrato; protezione in vetro; equipaggiato con 3 led ad alta efficienza da 1,2W ciascuno (50/70 lumen/Watt); assorbimento 4W - flusso luminoso 78 lumens; classe II IP-67; alimentazione 95/240V 50/60Hz. Luce monocromatica nei colori rosso/verde/blu/ bianco/ambra; collimatore 6/30/45 . Dato in opera.				
B.0001.0001.0001	OPERAIO SPECIALIZZATO	ora	2,4000	€ 25,82	€ 61,97
B.0001.0001.0003	OPERAIO COMUNE (Media Regionale)	ora	1,0648	€ 21,97	€ 23,39
	Modelo tipo MINI PROIETTORE LED, 6.6 W, 650 lm, 3000 k	cad	1,0000	€ 100,00	€ 100,00
B.0006.0015.0003	ACCESSORI E MATERIALI complementari, a corpo	cad	3,0000	€ 0,01	€ 0,03
	Sommano euro				€ 185,39
	Spese generali 15% euro				€ 27,81
	Sommano euro				€ 213,20

		Utile d'impresa 10% euro			€ 21,32
		Totale euro cad			€ 234,52
NP.001.010	FORNITURA E POSA IN OPERA DI MINI PROIETTORE PER ILLUMINAZIONE D'ACCENTO per montaggio incassato a terra o parete				
B.0001.0001.0001	OPERAIO SPECIALIZZATO	ora	3,3333	€ 25,82	€ 86,07
B.0001.0001.0003	OPERAIO COMUNE (Media Regionale)	ora	1,3333	€ 21,97	€ 29,29
	Modelo tipo LineaLuce Mini LED, 6.5 W, 620 lm, 4000 k	cad	1,0000	€ 300,00	€ 300,00
B.0006.0015.0003	ACCESSORI E MATERIALI complementari, a corpo	cad	3,0000	€ 0,01	€ 0,03
		Sommano euro			€ 415,39
		Spese generali 15% euro			€ 62,31
		Sommano euro			€ 477,70
		Utile d'impresa 10% euro			€ 47,77
		Totale euro cad			€ 525,47
NP.001.011	ADDUZIONE ACQUA CON FORNITURA E POSA IN SOTTERRANEO DI TUBAZIONE IN MULTISTRATO da 1" compreso di collare a presa staffa, giunti per cavidotti interrati, raccordo alla presa staffa, compreso il trasporto, il posizionamento lungo linea, il livellamento del piano di posa, lo scavo, il sottofondo, il rinfranco e il ricoprimento. Diam. Da 1"				
B.0001.0002.0002	CAPO-SQUADRA (in sotterraneo)	ora	1,5000	€ 28,80	€ 43,20
B.0001.0001.0003	OPERAIO QUALIFICATO (in sotterraneo)	ora	1,5000	€ 25,02	€ 37,53
B.0001.0002.0003	OPERAIO COMUNE (in sotterraneo)	ora	1,0000	€ 23,40	€ 23,40
B.0001.0001.0003	OPERAIO COMUNE	ora	1,0000	€ 21,97	€ 21,97
B.0040.0002.0017	DUMPER PER USO IN SOTTERRANEO A CASSONE RIBALTABILE RINFORZATO compreso il conducente, i consumi di carburante e lubri canti, i ricambi, gli oneri di manutenzione e compresa l'assicurazione, con potenza e portate no a: 175 HP e cassone da mc.6,80	ora	0,4314	€ 55,76	€ 24,05
B.0006.0015.0001	IMPIEGO DI PICCOLE ATTREZZATURE DI CANTIERE a corpo	cad	1,0000	€ 0,01	€ 0,01
B.0006.0012.0004	PEZZI SPECIALI, a stima	cad	1,0000	€ 0,01	€ 0,01
A.0031.0003.0005	COLLETTORE SEMPLICE COMPLANARE, in ottone o bronzo cromato, con derivazioni da 1/2" dotate di rubinetto, attacco FF, completo di cassetta in metallo zincato 26x28 3/4 x 6 x 1/2	cad	1,0000	€ 41,39	€ 41,39
A.0031.0002.0007	SARACINESCA IN BRONZO a flange, PN 16 diam 4" - 100 mm	cad	1,0000	€ 159,34	€ 159,34
A.0032.0011.0001	COLLARE DI PRESA A STAFFA, CON USCITA FILETTATA FEMMINA, con sella e traversini in ghisa sferoidale. staffe, rondelle e dadi in acciaio inox. guarnizione in gomma antinvecchiamento incollata sotto la sella. Per montaggio su tubazioni in ghisa, acciaio o fibrocemento. per tubo FI 100 e uscita 3/4" - 1"mm	cad	1,0000	€ 23,14	€ 23,14

A.0024.0001.0015	TUBO IN PVC rigido conforme alla norma UNI EN 1452 per condotte in pressione di acqua potabile secondo il D.M. n. 174 del 06/04/2004 (sostituisce la Circ. Min. Sanita' n. 102 del 02/12/78). giunto a bicchiere con anello in gomma, contrassegnati ogni metro	m	1,0000	€ 29,34	€ 29,34
	Sommano euro				€ 403,38
	Spese generali 15% euro				€ 60,51
	Sommano euro				€ 463,89
	Utile d'impresa 10% euro				€ 46,39
	Totale euro corpo				€ 510,28