



COMUNE DI ORISTANO  
 Piazza Eleonora d'Arborea, 44  
 09170 ORISTANO  
 Settore Sviluppo del Territorio

“PROGRAMMA STRAORDINARIO DI INTERVENTO PER LA RIQUALIFICAZIONE URBANA  
 E LA SICUREZZA DELLE PERIFERIE DELLE CITTA' METROPOLITANE E DEI COMUNI  
 CAPOLUOGO DI PROVINCIA”

PROGETTAZIONE E SICUREZZA IN FASE DI PROGETTAZIONE PER  
 “RIQUALIFICAZIONE ACCESSIBILITA' E CENTRO SERVIZI  
 PARCO DI VIA SOLFERINO”

CIG: 696337787A – CUP: H19D17000110001

Gruppo di progettazione

RTP\_ Atena, Sardella, Piras, Grussu,  
 Fai, Porcu

■ A T E N A S T U D I O

Capogruppo mandatario\_Arch. Rossana Atena



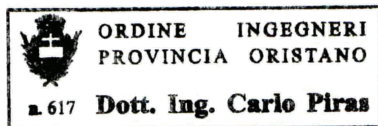
Componente mandante\_Arch. Marco Sardella



Componente mandante e giovane professionista\_  
 Arch. Lorenzo Grussu



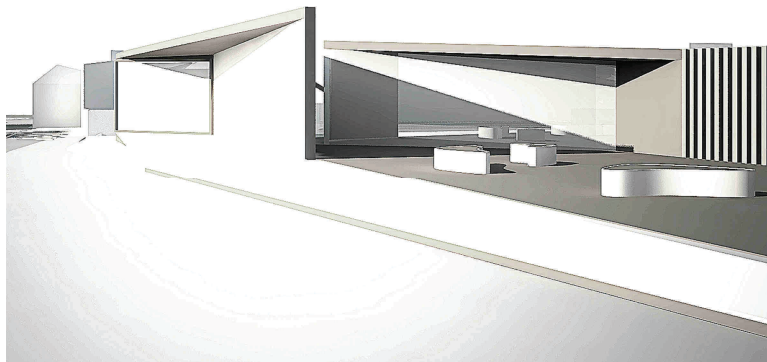
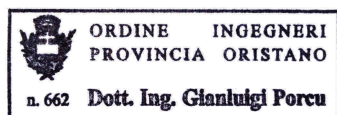
Componente mandante\_Ing. Carlo Piras



Componente mandante\_Ing. Gabriele Fai



Componente mandante\_Ing. Gianluigi Porcu



COMPUTO METRICO ESTIMATIVO

Allegato	Scala
ORS_33	A4

Giugno 2017

Rev. 0

PROGETTO DEFINITIVO

Importo Complessivo dell'Appalto

€ 576.900,00

**QUADRO RIEPILOGATIVO**  
**IMPORTI COMPUTI METRICI ESTIMATIVI**

	<i>Importi Totali</i>	<i>% incid sull'importo dell'Appalto</i>
Demolizioni	€ 43.034,32	7,460%
Opere Strutturali	€ 84.354,93	14,622%
Opere Edili	€ 246.289,68	42,692%
Impianti condizionamento	€ 24.039,10	4,167%
Impianti energie rinnovabili	€ 19.430,40	3,368%
Opere Esterne	€ 119.209,81	20,664%
Impianti elettrici e speciali	€ 27.501,00	4,767%
Impianti idrico-sanitario	€ 13.040,76	2,260%
<b>IMPORTO TOTALE</b>	<b>€ 576.900,00</b>	<b>100,000%</b>
Incidenza Media Manodopera		<b>38,888%</b>
Incidenza Sicurezza		<b>1,976%</b>

COMUNE DI ORISTANO - Provincia di Oristano

COMMITTENTE: COMUNE DI ORISTANO

Importo totale € 43.034,32

COMPUTO METRICO ESTIMATIVO DEMOLIZIONI

Art.	DESCRIZIONE	U.M.	p. uguali	Dimensioni				Prezzo Applicaz €	Importo €
				Lungh	Largh	Alt/peso	totale		
D.0012.0004.0001	Demolizione totale di fabbricati con strutture portanti in legno, pietrame in genere, muratura e ferro, per la parte fuori terra e per qualsiasi altezza, valutata a metro cubo vuoto per pieno con riferimento alle superfici esterne dei volumi al di sopra del piano di campagna o di marciapiede con esclusione di oggetti, balconi, cornicioni, parapetti e volumi al di sopra della linea di gronda dei tetti; compresa l'adozione degli accorgimenti atti a tutelare l'incolumità degli operai e del pubblico, le precauzioni e cautele necessarie per evitare danni ad eventuali fabbricati vicini e a terzi, le necessarie puntellature, l'impiego di mezzi segnaletici diurni e notturni, l'innaffiamento ed il carico dei materiali su automezzo ed ogni onere e magistero per assicurare l'opera eseguita a regola d'arte secondo le normative esistenti. Eseguita con mezzi meccanici e, ove occorre, con intervento manuale, inclusi il carico del materiale su automezzo con esclusione del trasporto del materiale di risulta ad impianto autorizzato e degli oneri relativi. Valutata a metro cubo vuoto per pieno.								
	edificio	mc	15,00	10,75	10,00	8,00	1245,00		
	opere murarie	mc		12,90	0,25	1,00	3,23		
	opere murarie	mc		4,05	0,25	1,00	1,01		
	opere murarie	mc		15,15	0,25	1,00	3,79		
	opere murarie	mc		18,10	0,25	1,00	4,53		
	opere murarie	mc		9,90	0,25	1,00	2,48		
	opere murarie	mc		10,75	0,25	1,00	2,69		
	sommano	mc					1262,71	€ 22,11	€ 27.918,57
D.0001.0001.0006	DEMOLIZIONE TOTALE E ASPORTAZIONE DI PAVIMENTAZIONE STRADALE per uno spessore fino a cm 20, eseguita a tutta sezione e comunque per larghezze >= a m 3.00, compresa la formazione delle tracce perimetrali di taglio, la demolizione e asportazione della pavimentazione con mezzi meccanici, il carico e trasporto a discarica dei materiali di risulta, esclusa l'indennità di conferimento a discarica controllata e autorizzata pavimentazione in CONGLOMERATO BITUMINOSO								
	parziale parcheggi/ pavimentazioni	mq	685,30				685,30		
	sommano	mq					685,30	€ 5,30	€ 3.632,09



COMUNE DI ORISTANO - Provincia di Oristano

COMMITTENTE: COMUNE DI ORISTANO

Importo totale € 84.354,93

COMPUTO METRICO ESTIMATIVO STRUTTURE

Art.	DESCRIZIONE	U.M.	p. uguali	Dimensioni				Prezzo Applicaz €	Importo €
				Lungh	Largh	Alt/peso	totale		
D.0004.0001.0003	CALCESTRUZZO PER OPERE NON STRUTTURALI, MGRONI DI SOTTOFONDAZIONE, MASSETTI A TERRA O SU VESPAIO, PLATEE, RINFIANCO E RIVESTIMENTO DI TUBAZIONI, avente CLASSE DI CONSISTENZA S4, con di- mensione massima dell'aggregato inerte di 31,5 mm (Dmax 31,5), confezionato con cemento 32,5 e fornito in opera con autobetoniera senza l'impiego di pompe o gru fino ad una profondità massima di m 3,00 se entro terra o fino all'altezza di m 0,50 se fuori ter- ra. Escluse carpenterie ed eventuali armature metalliche; con RE- SISTENZA CARATTERISTICA RCK pari a 15 N/mm2 a norma UNI EN 206-1 e Linee Guida Consiglio Sup. LLPP								
	magrone corpo A	mc	175,75			0,10	17,58		
	magrone corpo B	mc	162,17			0,10	16,22		
	sommano	mc					33,79	€ 135,56	
D.0004.0001.0009	Calcestruzzo a durabilità garantita per opere strutturali in fodazione o in elevazione, avente CLASSE DI CONSISTENZA S4, con dimensione massima dell'aggregato inerte di 31,5 mm (Dmax 31,5), confezionato con cemento 32,5 e fornito in opera con auto- betoniera senza l'impiego di pompe o gru fino ad una profondità massima di m 3,00 se entro terra o fino all'altezza di m 0,50 se fuori terra. Gettato entro apposite casseforme da compensarsi a parte, compresa la vibratura e l'innaffiamento dei getti ed escluse le armature metalliche; avente RESISTENZA CARATTERISTI- CA RCK pari a 30 N/mm2 e classe di esposizione XC1 - XC2 norma UNI EN 206-1.								
	platea corpo A	mc	169,15			0,30	50,75		
	platea corpo B	mc	155,58			0,30	46,67		
	pilasti corpo A	mc	2,00	0,30	0,30	2,95	0,53		
	pilasti corpo A	mc	5,00	0,30	0,30	4,35	1,96		
	pilasti corpo A	mc		0,30	0,30	3,50	0,32		
	pilasti corpo A	mc	2,00	0,30	0,30	3,80	0,68		
	pilasti corpo A	mc		0,07		3,55	0,25		
	pilasti corpo A	mc		0,07		3,95	0,28		
	setto	mc		4,40	9,60	0,30	12,67		
	pilasti corpo B	mc		0,07		3,70	0,26		



<b>D.0013.0009.0009</b>	SOLAIO dello spessore di cm 20+4, calcolato per un sovraccarico di 350 kg/mq piu' peso proprio, realizzato con travetti CAP e pignatte laterizie h cm 20, dato in opera compresa l'armatura provvisoria e relativo disarmo; il montaggio; i getti di completa- mento dei travetti, delle zone piene di banchinaggio agli appoggi, delle eventuali fasce rompitratta e della caldana dello spessore di cm 4 con calcestruzzo Rck 35; l'innaffiamento periodico fino a maturazione dei getti. Esclusa solo l'armatura integrativa e di ripartizione dei carichi iPER LUCI FINO A m 7.20								
	Solaio corpo B	mq	1,05			47,30	49,67		
	Solaio corpo B	mq	1,05			18,43	19,35		
	Solaio corpo B	mq	1,05			2,70	2,84		
	Solaio corpo B	mq	1,05			4,25	4,46		
	Solaio corpo B	mq	1,05			12,70	13,34		
	Solaio corpo B	mq	1,05			13,25	13,91		
	Solaio corpo B	mq	1,05			0,95	1,00		
	Solaio corpo B	mq	1,05			11,30	11,87		
	sommano	mq					116,42	€ 68,77	€ 8.006,48
<b>D.0008.0002.0002</b>	ACCIAIO PER ARMATURA DI STRUTTURE IN CEMENTO ARMATO, in barre tonde, lisce o ad aderenza migliorata, del tipo FeB 22, FeB 38, FeB 44, controllato in stabilimento e non, tagliato a misura, sagomato e assemblato, fornito in opera compreso sfrido, legature con filo di ferro ricotto, sovrapposizioni non derivanti dalle lunghezze commerciali delle barre ed escluse eventuali saldature. Compresi gli oneri derivanti dai controlli e dalle certificazioni di legge.PER STRUTTURE CIVILI di modesta entità, con impiego di barre fino al FI 12-14								
	Platea incidenza 65 kg/mc	kg	65,00			110,09	7155,92		
	Pilastrini incidenza 150 Kg/mc	kg	150,00			8,03	1204,15		
	Travi incidenza 200 kg/mc	kg	200,00			29,74	5947,99		
	Solaio 12 kg/mq	kg	12,00			191,18	2294,21		
	sommano	kg					16602,26	€ 1,86	€ 30.880,20
<b>D.0008.0002.0002</b>	RETE ELETTRICALDATA costituita da barre di acciaio B450C conformi al DM 14/09/2005 e succ. mod., ad aderenza migliorata, in maglie quadre in pannelli standard, fornita in opera compresi sfridi, tagli, eventuali legature, sovrapposizioni e quanto occorra per dare il tutto eseguito a perfetta regola d'arte. Con diametro delle barre FI 6, maglia cm 20x20								
	solai	kg	275,35			2,29	630,55		
	sommano	kg					630,55	€ 1,95	€ 1.229,58
<b>D.0008.0001.0003</b>	CASSEFORME in legname o metalliche per getti di calcestruzzo semplice o armato, PER OPERE IN FONDAZIONE, quali plinti, travi rovesce, fondazioni continue, platee, etc..Comprese armature di sostegno, chioderie, collegamenti, sfridi e disarmanti; compreso altresì il disarmo, la pulitura e il riaccatastamento; da valutare per l'effettiva superficie dei casseri a contatto con il getto								
	platea A	mq	67,25			0,30	20,18		
	platea B	mq	65,86			0,30	19,76		

	sommano	mq						39,93	€ 19,94	€ 796,26
<b>D.0008.0001.0004</b>	CASSEFORME in legname grezzo per getti di calcestruzzo amato per PILASTRI, TRAVI, CORDOLI, MURI RETTI ETC, fino a m 4 di altezza dal sottostante piano di appoggio comp- rese armature di sostegno, chioderie, legacci, disarmanti, sfrido e compreso altres il disarmo, la pulizia e il riaccatamento del legname, valutate per l'effettiva superficie dei casseri a contatto con il getto									
		pilasti corpo A	mq	8,00	0,30			2,95	7,08	
		pilasti corpo A	mq	20,00	0,30			4,35	26,10	
		pilasti corpo A	mq	4,00	0,30			3,50	4,20	
		pilasti corpo A	mq	8,00	0,30			3,80	9,12	
		pilasti corpo B	mq	8,00	0,30			3,95	9,48	
		pilasti corpo B	mq	4,00	0,30			3,80	4,56	
		pilasti corpo B	mq	4,00	0,30			3,25	3,90	
		pilasti corpo B	mq	4,00	0,30			2,95	3,54	
		pilasti corpo B	mq	4,00	0,30			3,15	3,78	
		pilasti corpo B	mq	12,00	0,30			3,20	11,52	
		trave corpo A	mq		14,45	0,60			8,67	
		trave corpo A	mq		2,50	0,60			1,50	
		trave corpo A	mq		17,30	0,60			10,38	
		trave corpo A	mq		13,65	0,60			8,19	
		trave corpo A	mq		8,10	0,60			4,86	
		trave corpo A	mq		6,00	0,60			3,60	
		trave corpo A	mq		4,60	0,60			2,76	
		trave corpo B	mq		4,85	0,60			2,91	
		trave corpo B	mq		7,90	0,60			4,74	
		trave corpo B	mq		5,00	0,60			3,00	
		trave corpo B	mq		20,30	0,60			12,18	
		trave corpo B	mq		5,15	0,60			3,09	
		trave corpo B	mq		8,60	0,60			5,16	
		trave corpo B	mq		8,50	0,60			5,10	
		trave corpo B	mq		3,75	0,60			2,25	
		setto	mq	2,00	4,40	9,65			84,92	
		trave corpo B	mq		4,10	0,60			2,46	
		sbalzo corpo A	mq	3,15	18,75				29,53	
		perimetro solai	mq		129,00		0,30		38,70	
	sommano	mq						317,28	€ 25,26	€ 8.014,52
<b>D.0008.0001.0008</b>	CASSEFORME IN CARTONE per getti di calcestruzzo armato per PILASTRI CIRCOLARI diametro da cm 20 fino a cm 30, fino a m 4 di altezza dal sottostante piano di appoggio comprese armature di sostegno, chioderie, legacci, sfrido e compreso altres' il disarmo, la pulizia e il riaccatamento del materiale occorso, valutate per l'effettiva superficie dei casseri a contatto con il getto									
		pilasti corpo A	mq		0,95			3,55	3,37	
		pilasti corpo A	mq		0,95			3,95	3,75	
		pilasti corpo B	mq		0,95			3,70	3,52	
		pilasti corpo B	mq		0,95			3,45	3,28	
		pilasti corpo B	mq		0,95			3,65	3,47	
		pilasti corpo B	mq		0,95			3,40	3,23	





COMUNE DI ORISTANO - Provincia di Oristano

COMMITTENTE: COMUNE DI ORISTANO

Importo totale € 246.289,68

COMPUTO METRICO ESTIMATIVO OPERE EDILI

Art.	DESCRIZIONE	U.M.	p. uguali	Dimensioni				Prezzo Applicaz €	Importo €
				Lungh	Largh	Alt/peso	totale		
D.0013.0001.0003	Nolo mensile (o per frazione di mese) di ponteggio metallico fisso a telai prefabbricati realizzato in acciaio S235JR, diam. 48 mm, sp. 2,9 mm. Incluso nolo, trasporto, scarico, movimentazione in cantiere, montaggio, smontaggio e carico con trasporto ad opera ultimata. Completo di predisposizione di piani di lavoro in legno o metallici, tavole fermapiede, mantovana parasassi, teli di protezione in HPDE, scale di collegamento tra i piani di lavoro, correnti, diagonali, basette, ancoraggi, travi per varchi. Compresi tutti gli accessori necessari per realizzare il ponteggio nel rispetto delle normative vigenti, in conformità alle autorizzazioni ministeriali rilasciate per l'impiego. Realizzato secondo D.P.R. 547/1955 e D.P.R. 164/1956 e succ. mod, in conformità a D.M. 115/1990. Il tutto valutato secondo lo sviluppo del ponteggio in proiezione verticale di facciata. Incluso ogni onere e magistero per dare l'opera realizzata a perfetta regola d'arte								
	corpo B	mq		72,00		6,00	432,00		
	corpo A	mq		62,00		6,00	372,00		
	sommano	mq					804,00	€ 16,07	€ 12.920,28
D.0013.0003.0043	MURATURA IN BLOCCO LATERIZIO AD INCASTRO VETICALE con elevate caratteristiche meccaniche, termoisolanti e resistente al fuoco, retta o curva, data in opera con malta cementizia dosata a kg 400 di cemento tipo R 32.5 per mc 1.00 di sabbia, compreso l'imboccatura dei giunti, la formazione di spalle, sguin- ci, architravi, lesene e spigoli, lo sfrido e il tiro in alto spessore 30 cm con blocco di tamponamento 30x25x25								
	corpo A	mq		4,20	3,75	4,90	19,48		
	corpo A	mq		3,75	3,50	3,95	14,32		
	corpo A	mq		4,40	4,40	4,95	21,78		
	corpo A	mq		4,40	4,40	13,10	57,64		
	corpo A	mq		2,80	2,80	2,90	8,12		
	corpo A	mq		3,50	3,00	5,30	17,23		
	corpo B	mq		4,00	4,00	3,95	15,80		
	corpo B	mq		4,00	4,00	3,20	12,80		
	corpo B	mq		3,20	3,10	3,80	11,97		
	corpo B	mq		3,10	3,00	4,00	12,20		
	corpo B	mq		3,20	3,20	2,85	9,12		

		corpo B	mq			3,25	3,20	5,00	16,13		
		corpo B	mq			3,25	3,25	2,65	8,61		
		corpo B	mq			3,25	3,25	3,20	10,40		
	sommano		mq						235,59	€ 113,85	€ 26.821,78
<b>D.0013.0003.0062</b>	MURATURA IN MATTONI LATERIZI FORATI, retta o curva, in opera con malta cementizia dosata a kg 400 di cemento tipo R 32.5 per mc 1.00 di sabbia, compreso la formazione di stipiti, sguinci, architravi, lesene e spigoli, lo sfrido e il tiro in alto spessore 8 cm										
		corpo A	mq			3,00		3,80	11,40		
		corpo A	mq			1,50		3,65	5,48		
		corpo A	mq			3,75	3,50	2,55	9,24		
		corpo A	mq			3,75	3,50	2,55	9,24		
		corpo A	mq			2,55		4,40	11,22		
		corpo B	mq			3,00		3,00	9,00		
		corpo B	mq			1,50		3,00	4,50		
		corpo B	mq			2,55		3,00	7,65		
		corpo B	mq			1,10		3,00	3,30		
		corpo B	mq			0,60		3,00	1,80		
		corpo B	mq			0,80		3,00	2,40		
		apertura porte corpo A	mq	-3,00	0,80			2,30	-5,52		
		apertura porte corpo B	mq	-4,00	0,80			3,30	-10,56		
		cordolo solaio corpo A	mq			63,15		0,10	6,32		
		cordolo solaio corpo B	mq			61,70		0,10	6,17		
	sommano		mq						71,64	€ 29,07	€ 2.082,50
<b>D.0013.0003.0066</b>	MURATURA IN MATTONI LATERIZI FORATI, retta o curva, in opera con malta cementizia dosata a kg 400 di cemento tipo R 32.5 per mc 1.00 di sabbia, compreso la formazione di stipiti, sguinci, architravi, lesene e spigoli, lo sfrido e il tiro in alto spessore 20 cm										
		corpo A	mq			2,50		3,50	8,75		
	sommano		mq						8,75	€ 48,47	€ 424,11
<b>D.0013.0010.0036</b>	COIBENTAZIONE TERMICA DI TERRAZZE E COPERTURE ESEGUITA CON PANNELLI RIGIDI DI POLIURETANO ES- PANSO DENSITA' 35 kg/mc, RIVESTITI SU AMBO LE FAC- CE DI VELOVETRO POLITENATO DA 75 grammi/mq, posati in opera a secco su superfici piane o inclinate, gi'a predisposte, compreso, l'onere dei tagli, gli sfridi e il tiro in alto spessore 60 mm										
		corpo A	mq			126,80			126,80		
		corpo B	mq			148,60			148,60		
		corpo A pavimento	mq			83,10			83,10		
		corpo B pavimento	mq			116,80			116,80		
	sommano		mq						475,30	€ 26,06	€ 12.386,32

<b>D.0013.0010.0033</b>	COIBENTAZIONE TERMICA DI TERRAZZE E COPERTURE ESEGUITA CON PANNELLI RIGIDI DI POLIURETANO ES- PANSO DENSITA' 35 kg/mc, RIVESTITI SU AMBO LE FAC- CE DI VELOVETRO POLITENATO DA 75 grammi/mq, posati in opera a secco su superfici piane o inclinate, gi`a predisposte, compreso, l'onere dei tagli, gli sfridi e il tiro in alto spessore 30 mm								
		corpo A	mq		126,80			126,80	
		corpo B	mq		148,60			148,60	
		sommano	mq					275,40	€ 14,55 € 4.007,07
<b>D.0004.0001.0003</b>	CALCESTRUZZO PER OPERE NON STRUTTURALI, MGRONI DI SOTTOFONDAZIONE, MASSETTI A TERRA O SU VESPAIO, PLATEE, RINFIANCO E RIVESTIMENTO DI TUBAZIONI, avente CLASSE DI CONSISTENZA S4, con di- mensione massima dell'aggregato inerte di 31,5 mm (Dmax 31,5), confezionato con cemento 32,5 e fornito in opera con autobetoniera senza l'impiego di pompe o gru fino ad una profondit`a massima di m 3,00 se entro terra o fino all'altezza di m 0,50 se fuori ter- ra. Escluse carpenterie ed eventuali armature metalliche; con RE- SISTENZA CARATTERISTICA RCK pari a 15 N/mm2 a norma UNI EN 206-1 e Linee Guida Consiglio Sup. LLPP								
		formazione di pendenza in copertura corpo A	mc		126,80	0,05		6,34	
		formazione di pendenza in copertura corpo B	mc		148,60	0,05		7,43	
		massetto corpo A	mc		84,50	0,10		8,45	
		massetto corpo B	mc		116,75	0,10		11,68	
		sommano	mc					33,90	€ 135,56 € 4.594,81
<b>D.0004.0001.0044</b>	Maggiorazione del prezzo del calcestruzzo per l'esecuzione dei getti per strutture in elevazione con l'impiego di pompe, gru, nastri trasportatori o altri mezzi di avvicinamento; dato in opera get- tato entro apposite casseforme da compensarsi a parte, compre- sa la vibratura e l'innaffiamento dei getti ed escluse le armature metalliche, per ogni mc di calcestruzzo posto in opera ad altezza superiore ai 0,50 m fino ad altezza di 28 m								
		pompaggio cls	mc		13,77			13,77	
		sommano	mc					13,77	€ 40,88 € 562,92
<b>D.0013.0010.0008</b>	MANTO IMPERMEABILE MONOSTRATO CON FINITRA DELLA FACCIA SUPERIORE IN SCAGLIE DI ARDESIA, COSTITUITO DA UNA MEMBRANA PREFABBRICATA ELASTOPLASTOMERICA ARMATA IN VETRO VELO RINFORZATO, peso 4 kg/mq, con flessibilit`a a freddo di - 10 C, applicata a fiamma, previa spalmatura di un primer bituminoso, su idoneo piano di posa, gi`a predisposto, dato in opera su superfici piane, inclinate o curve, con giunti sovrapposti di 10 cm, compre- so il primer, il consumo del combustibile, l'onere dei tagli e delle sovrapposizioni, gli sfridi ed il tiro in alto finitura faccia superiore colore rosso o verde								
		copertura corpo A	mc		126,80			126,80	
		copertura corpo B	mc		148,60			148,60	
		sommano	mq					275,40	€ 15,12 € 4.164,05

D.0013.0013.0161	RIVESTIMENTO DI PARETI interne o esterne con LASTRE DI MARMO O GRANITO gi`a levigate e lucidate in stabilimento, dello spessore di cm 2 e delle dimensioni fisse 25x50, 30x60 o 30x30; posate in opera con malta bastarda su intonaco rustico da eseguirsi su pareti precedentemente strolate e con l'impiego di graffe in ottone, compresi tagli, fori, sfridi, lucidatura della costa in vista e la pulizia finale - con lastre di MARMO BIANCONE TIRRENO								
	copertura corpo A	mq		126,80				126,80	
	copertura corpo B	mq		148,60				148,60	
	- fotovoltaico	mq		-80,00				-80,00	
	sommano	mq						195,40	€ 91,59 € 17.896,69
D.0013.0006.0250	CONTROTELAIO PER PORTA INTERNA A BATTENTE in legno di abete grezzo dello spessore di cm 2, dato in opera fissato alle murature con zanche in acciaio zincato, compreso le opere murarie								
	corpo A	cad		3,00				3,00	
	corpo B	cad		3,00				3,00	
	sommano	cad						6,00	€ 87,68 € 526,08
D.0013.0006.0251	CONTROTELAIO PER PORTA INTERNA SCORREVOLE A SCOMPARSA, dato in opera fissato alle murature, compreso le opere murarie								
	corpo A	cad		1,00				1,00	
	corpo B	cad		1,00				1,00	
	sommano	cad						2,00	€ 333,71 € 667,42
D.0013.0004.0059	INTONACO LISCIO IN MALTA PREMISCELATA, costituito da un primo strato di rinzafo e da un secondo strato della stessa malta a base di cemento premiscelato con inerti calcarei selezionati per purezza e granulometria con l'aggiunta di regolatori di lavorabilit`a, tirato in piano con regolo e liscio con fratazzo, spessore complessivo mm 15, dato in opera su superfici piane o curve, fino a m 4.00 di altezza dal sottostante piano di appoggio delle pareti, compreso il tiro in alto su superfici esterne verticali od orizzontali								
	Plafone corpo A	mq	1,05	83,10				87,26	
	Plafone corpo B	mq	1,05	116,80				122,64	
	corpo A	mq		47,95				47,95	
	corpo A	mq		20,80				20,80	
	corpo A	mq		5,15		4,20		21,63	
	corpo A	mq		4,40		4,20		18,48	
	corpo A	mq		2,60		4,20		10,92	
	corpo A	mq		2,95		4,20		12,39	
	corpo A	mq	2,00	3,00		3,80		11,40	
	corpo A	mq	2,00	1,50		3,65		5,48	
	corpo A	mq	2,00	3,75	3,50	2,55		9,24	
	corpo A	mq	2,00	3,75	3,50	2,55		9,24	
	corpo A	mq	2,00	2,55		4,40		11,22	
	corpo B	mq	2,00	3,00		3,00		9,00	

		corpo B	mq	2,00	1,50		3,00	4,50			
		corpo B	mq	2,00	2,55		3,00	7,65			
		corpo B	mq	2,00	1,10		3,00	3,30			
		corpo B	mq	2,00	0,60		3,00	1,80			
		corpo B	mq	2,00	0,80		3,00	2,40			
		corpo A	mq	-6,00	0,80		2,30	-11,04			
		corpo B	mq	-8,00	0,80		3,30	-21,12			
		corpo B	mq		1,00		3,55	3,55			
		corpo A	mq	2,00	0,90		3,50	6,30			
		corpo B	mq		2,50		3,50	8,75			
		corpo B	mq	5,00	0,90		3,50	15,75			
		corpo B	mq		4,55		3,80	17,29			
		corpo B	mq		3,50		3,70	12,95			
		corpo B	mq		7,90		3,00	23,70			
		corpo B	mq		3,20		3,00	9,60			
		corpo B	mq		6,00		3,00	18,00			
		corpo B	mq		5,10		3,20	16,32			
		corpo B	mq		1,40		3,05	4,27			
		sommano	mq					521,62	€ 21,33	€ 11.126,10	
<b>D.0013.0013.0159</b>	RIVESTIMENTO DI PARETI INTERNE CON PIASTRELLE SMALTATE BICOTTURA, A PASTA BIANCA, MONOCOL- ORE O CON DECORI SEMPLICI posate in opera con colla su intonaco frattazzato (questo escluso) compresi tagli, sfridi, la for- nitura dei pezzi terminali con i bordi smussati, la stuccatura dei giunti con cemento bianco o colorato e la pulitura anche con acidi con piastrelle 15x20 O 15x30										
		corpo A	mq		17,50		2,00	35,00			
		corpo B	mq		18,60		2,00	37,20			
		sommano	mq					72,20	€ 38,56	€ 2.784,03	
<b>D.0013.0013.0032</b>	PAVIMENTO CON PIASTRELLE MONOCOTTURA per locali soggetti a traffico pedonale forte (scuole, uffici) posto in opera a giunti aderenti, per allineamenti ortogonali e diagonali, con idonei collanti su sottofondo in malta cementizia dello spessore di cm 3, questo compreso; compresi tagli, sfridi, approvvigionamento al piano, la stuccatura dei giunti con cemento bianco o colorato con ossidi e la pulizia finale con segatura, formato 40x40										
		corpo A	mq		82,55			82,55			
		corpo B	mq		115,40			115,40			
		sommano	mq					197,95	€ 56,05	€ 11.095,10	
<b>D.0013.0013.0173</b>	ZOCCOLETTO BATTISCOPA IN PIASTRELLE DI GRES, di altezza pari alla dimensione minima della piastrella, posato in opera con colla o malta, compresi tagli, sfridi e la pulizia finale dimensioni 7 1/2x15, spessore 8/9										
		corpo A	m		36,61			36,61			
		corpo B	m		32,75			32,75			
		sommano	m					69,36	€ 7,40	€ 513,26	



<b>D.0013.0006.0239</b>	<p>PORTA INTERNA TAMBURATA AD ANTA CIECA cm 780x210 avente: anta mobile cieca con una specchiatura dello spessore finito di mm 36/38 circa, eseguita con un'intelaiatura in legno di abete con tacco di rinforzo in corrispondenza della serratura, tamburata con pannelli fibrolegnosi rivestiti in melaminico e struttura alveolare a celle intercomunicanti. Lati di battuta a braghettone con inserti in massello di essenza dura. Telaio in listellare impiallacciato della sezione di mm 105x40 circa con apposite fresature per l'aletta dei coprifili e per l'alloggiamento della guarnizione di battuta. Coprifili in listellare impiallacciato della sezione di mm 70x10 circa con alette per il fissaggio sul telaio. Cerniere tipo anuba in acciaio bronzato. Chiusura con serratura tipo patent bronzata. Maniglia in alluminio bronzato. Verniciatura delle parti in legno al poliuretano colorato con finitura opaca previa carteggiatura. La misura della porta e' riferita alla luce netta di passaggio. Data in opera completa di controtelaio in abete da fissare alle murature con zanche in acciaio zincato, compreso le opere murarie e la registrazione dell'infilso.</p>										
		cad			7,00				7,00		
		sommano	cad						7,00	€ 467,34	€ 3.271,38
<b>D.0013.0006.0247</b>	<p>MAGGIOR COSTO DI PORTA INTERNA AD UNANTA per realizzazione di PORTA SCORREVOLE A SCOMPARSA cm 780-90x210 escluso controtelaio a scomparsa.</p>										
		cad			2,00				2,00		
		sommano	cad						2,00	€ 227,70	€ 455,40
<b>D.0013.0006.0264</b>	<p>FINESTRA O PORTAFINESTRA IN PROFILATI ESTRUSI DI ALLUMINIO ANODIZZATO SERIE 45 INTERNATIONAL A GIUNTO APERTO O SIMILARI IN ALLUMINIO NATURALE, ad uno o due battenti, completa di guarnizioni a tutto giro sull'anta e di accessori di movimento e chiusura del tipo corrente commerciale; data in opera compreso il controtelaio metallico da fissare alle murature con zanche in acciaio zincato, le opere murarie e la registrazione dell'infilso, da computarsi con minimo di quadratura compatibile di 1,75 mq, con misurazione esterno telaio.</p>										
		corpo A	mq		5,57			4,20	23,39		
		corpo A	mq		4,20	2,80		11,45	40,08		
		corpo B	mq		3,80	3,05		10,37	35,52		
		corpo B	mq		3,65	3,50		4,50	16,09		
		corpo B	mq		3,10	3,50		13,95	46,04		
		sommano	mq						161,11	€ 399,16	€ 64.308,17
<b>B.0065.0003.0014</b>	<p>VETROCAMERA ISOLANTE sigillato a freddo, composto da cristalli Float trasparenti incolore spessore 4-15-4</p>										
		corpo A	mq		5,57			4,20	23,39		
		corpo A	mq		4,20	2,80		11,45	40,08		
		corpo B	mq		3,80	3,05		10,37	35,52		
		corpo B	mq		3,65	3,50		4,50	16,09		
		corpo B	mq		3,10	3,50		13,95	46,04		
		sommano	mq						161,11	€ 43,60	€ 7.024,34



<b>D.0013.0013.0161</b>	RIVESTIMENTO DI PARETI interne o esterne con LASTRE DI MARMO O GRANITO già levigate e lucidate in stabilimento, dello spessore di cm 2 e delle dimensioni fisse 25x50, 30x60 o 30x30; posate in opera con malta bastarda su intonaco rustico da eseguirsi su pareti precedentemente strolate e con l'impiego di graffe in ottone, compresi tagli, fori, sfridi, lucidatura della costa in vista e la pulizia finale - con lastre di MARMO BIANCONE TIRRENO								
	corpo A/mq			4,80	3,40	14,12	57,89		
	corpo A/mq			3,20		3,75	12,00		
	corpo A/mq			34,80		0,40	13,92		
	corpo A/mq			29,15		4,80	139,92		
	corpo A/mq			31,25			31,25		
	corpo B/mq			4,85		4,40	21,34		
	corpo B/mq			4,40	4,10	3,75	15,94		
	corpo B/mq			62,47		0,40	24,99		
	corpo B/mq			0,30		3,70	1,11		
	corpo B/mq			3,60	3,40	6,40	22,40		
	corpo B/mq			3,60	3,40	8,65	30,28		
	corpo B/mq			3,45	3,45	8,45	29,15		
	corpo B/mq			2,25		3,65	8,21		
	corpo B/mq			21,40			21,40		
	sommano	mq					429,80	€ 91,59	€ 39.365,15
<b>D.0013.0004.0009</b>	RINZAFFO PER ESTERNI SU PARETI VERTICALI, costituito da uno strato di malta dello spessore variabile da 1.0 a 1.5 cm, applicato su superfici piane o curve in muratura, per stuccare le connesure e regolarizzare le superfici da intonacare, dato in opera a qualsiasi altezza, compreso il tiro in alto con malta bastarda composta da kg 200 di cemento tipo R 32.5, kg 200 di calce idrata e mc 1.00 di sabbia								
	corpo A/mq			4,80	3,40	14,12	57,89		
	corpo A/mq			3,20		3,75	12,00		
	corpo A/mq			34,80		0,40	13,92		
	corpo A/mq			29,15		4,80	139,92		
	corpo A/mq			31,25			31,25		
	corpo B/mq			4,85		4,40	21,34		
	corpo B/mq			4,40	4,10	3,75	15,94		
	corpo B/mq			62,47		0,40	24,99		
	corpo B/mq			0,30		3,70	1,11		
	corpo B/mq			3,60	3,40	6,40	22,40		
	corpo B/mq			3,60	3,40	8,65	30,28		
	corpo B/mq			3,45	3,45	8,45	29,15		
	corpo B/mq			2,25		3,65	8,21		
	corpo B/mq			21,40			21,40		
	sommano	mq					429,80	€ 8,30	€ 3.567,32
<b>D.0013.0012.0004</b>	DISCENDENTE PLUVIALE IN TUBO DI PVC A SEZIONE CIRCOLARE, colore grigio/marrone, dato in opera compresi col- lari fermatubo, tasselli, sigillanti, eventuali curve, sfridi, tagli etc diametro 80 mm								
	corpo A/m			11,50			11,50		

		corpo B	m		10,50			10,50		
	sommano		m					22,00	€ 23,02	€ 506,44
<b>D.0013.0012.0021</b>	RACCORDO IN MATERIALE PLASTICO per il collegameto del bocchettone di scarico del tipo ad angolo, sezione quadra 100x100 mm, con discendente a sezione circolare, dato in opera compresi sigillanti e collegamenti per collegamento a tubo Fi 80 mm									
		corpo A	cad		3,00			3,00		
		corpo B	cad		3,00			3,00		
	sommano		cad					6,00	€ 15,00	€ 90,00
<b>D.0013.0012.0020</b>	BOCCHETTONE DI SCARICO IN MATERIALE PLASTICO, del tipo ad angolo nel discendente, a sezione quadra 100x100 in opera compreso parafoglia o paraghiaia in PVC con codolo l=425 mm									
		corpo A	cad		3,00			3,00		
		corpo B	cad		3,00			3,00		
	sommano		cad					6,00	€ 38,00	€ 228,00
<b>SIC.001.001.001</b>	vedasi computo sicurezza									€ 11.400,00
<b>SOMMANO LAVORI</b>										€ 246.289,68

COMUNE DI ORISTANO - Provincia di Oristano

COMMITTENTE: COMUNE DI ORISTANO

€ 24.039,10

COMPUTO METRICO/ ANALISI ESTIMATIVO IMPIANTO DI CONDIZIONAMENTO E ACS

Art.	DESCRIZIONE	U.M.	p. uguali	Prezzo Applicaz €	Importi Parziali €	Importo €
NP.001.001	FORNITURA E POSA IN OPERA di n. 2 impianti di condizionamento a PDC e due impianti a PDC per ACS. Un primo impianto sarà realizzato con una macchina esterna a PDC e n. 2 convettori interni più una PDC per ACS, mentre il secondo impianto sarà realizzato con macchina esterna a PDC e n.3 convettori interni più una PDC per ACS.					
	Operaio specializzato	ora	3	25,51	76,53	
	Operaio comune	ora	3	21,44	64,32	
	Operaio qualificato	ora	3	23,78	71,34	
	Macchina esterna	cad	2,00	7081,75	14163,50	
	convettore HP 1,5	cad	2,00	476,95	953,90	
	convettore HP 2	cad	3,00	514,55	1543,65	
	PDC per acqua calda sanitaria	cad	2	850,00	1700,00	
	kit, profili supporto, valvole miscelatore temostatico, set di collegamento, fili cavo segnali	cad	2	215,00	430,00	
	Totale					€ 19.003,24
	Spese generali 15%					€ 2.850,49
	Totale compreso spese generali					€ 21.853,73
	Utile d'impresa					€ 2.185,37
	Prezzo d'applicazione					€ 24.039,10

COMUNE DI ORISTANO - Provincia di Oristano

COMMITTENTE: COMUNE DI ORISTANO

€ 19.430,40

COMPUTO METRICO ESTIMATIVO/ANALISI IMPIANTO ENERGIE RINNOVABILI

Art.	DESCRIZIONE	U.M.	p. uguali	Prezzo Applicaz €	Importi Parziali €	Importo €
NP.001.002	FORNITURA E POSA IN OPERA di impianto fotovoltaico realizzato con 48 moduli per un totale di 12 KW					
	Costo unitario di modulo per impianto fotovoltaico posto in opera, comprensivo di pannello, allaccio, cablaggi, quota inverter e ogni altro onere per dare l'opera finita e a regola d'arte.	cad	48	€ 320,00	€ 15.360,00	
	Totale					€ 15.360,00
	Spese generali 15%					€ 2.304,00
	Totale compreso spese generali					€ 17.664,00
	Utile d'impresa					€ 1.766,40
	Prezzo d'applicazione					€ 19.430,40

COMUNE DI ORISTANO - Provincia di Oristano

COMMITTENTE: COMUNE DI ORISTANO

Importo totale € 119.209,81

COMPUTO METRICO ESTIMATIVO OPERE ESTERNE

Art.	DESCRIZIONE	U.M.	p. uguali	Dimensioni				Prezzo Applicaz €	Importo €
				Lungh	Largh	Alt/peso	totale		
D.0001.0002.0013	SCAVO A LARGA SEZIONE per fondazioni o opere d'arte, canali o simili, di qualsiasi tipo e importanza, anche in presenza d'acqua, eseguito con qualsiasi mezzo meccanico, compreso lo spianamento e la configurazione del fondo anche a gradoni, la formazione e la rimozione di eventuali rampe provvisorie, compreso il carico su automezzo, escluso il trasporto di terreno di qualsiasi natura, sia sciolto che compatto, anche misto a pietre, escluso le rocce tenere e dure, fino alla profondità di m 2.00 dal piano di sbancamento o dall'orlo del cavo								
	Cavea e piazzali	mc	520,00			0,30	156,00		
	sommano	mc					156,00	€ 3,86 € 602,16	
D.0012.0003.0003	Rinterro con materiale di risulta proveniente dagli scavi precedentemente eseguiti nell'ambito del cantiere, eseguito con l'ausilio di mezzi meccanici di piccole dimensioni, escluso l'avvicinamento dei materiali ma compresa la compattazione a strati dei materiali impiegati fino al raggiungimento delle quote del terreno preesistente ed il costipamento prescritto.								
	Cavea e piazzali	mc	520,00			0,30	156,00		
	sommano	mc					156,00	€ 4,73 € 737,88	
D.0004.0001.0009	Calcestruzzo a durabilità garantita per opere strutturali in fondazione o in elevazione, avente CLASSE DI CONSISTENZA S4, con dimensione massima dell'aggregato inerte di 31,5 mm (Dmax 31,5), confezionato con cemento 32,5 e fornito in opera con auto-betoniera senza l'impiego di pompe o gru fino ad una profondità massima di m 3,00 se entro terra o fino all'altezza di m 0,50 se fuori terra. Gettato entro apposite casseforme da compensarsi a parte, compresa la vibratura e l'innaffiamento dei getti ed escluse le armature metalliche; avente RESISTENZA CARATTERISTICA RCK pari a 30 N/mm2 e classe di esposizione XC1 - XC2 norma UNI EN 206-1.								
		mc	207,00			0,15	31,05		
		mc	173,00			0,20	34,60		
		mc	29,00			0,20	5,80		
		mc	379,00			0,20	75,80		

		mc	306,00		0,20	0,20	12,24		
		mc	323,00		0,20	0,20	12,92		
		mc	25,00			0,37	9,13		
	arredi in cls	mc	4,60				4,60		
	sommano	mc					186,14	€ 147,74	€ 27.499,58
<b>D.0012.0021.0028</b>	Rasatura di superfici in calcestruzzo e di parti ricostruite con malte speciali, effettuata con malta cementizia monocomponente a base di cementi speciali, inerti fini selezionati, resine sintetiche e microsilicati applicata a spatola con finitura a fratazzo di spugna dello spessore finito non inferiore a 3 mm, dato in opera su superfici piane o curve, fino a m 4.00 di altezza dal sottostante piano di appoggio delle pareti. Su superfici esterne verticali od orizzontali								
		mq	207,00				207,00		
		mq	173,00				173,00		
		mq	29,00				29,00		
		mq	231,00				231,00		
		mq	306,00		0,40		122,40		
		mq	323,00		0,40		129,20		
	arredi in cls	mq	37,00				37,00		
	sommano	mq					928,60	€ 14,53	€ 13.492,56
<b>D.0008.0001.0004</b>	CASSEFORME in legname grezzo per getti di calcestruzzo amato per PILASTRI, TRAVI, CORDOLI, MURI RETTI ETC, fino a m 4 di altezza dal sottostante piano di appoggio comprese armature di sostegno, chioderie, legacci, disarmanti, sfrido e compreso altresì il disarmo, la pulizia e il riaccatastamento del legname, valutate per l'effettiva superficie dei casseri a contatto con il getto								
		mq	306,00		0,40		122,40		
		mq	323,00		0,40		129,20		
		mq	25,00		1,60		40,00		
	arredi in cls	mq	39,00				39,00		
	sommano	mq					330,60	€ 25,26	€ 8.350,96
<b>D.0008.0001.0006</b>	SOVRAPPREZZO per la esecuzione delle casseforme prediposte per getti FACCIA A VISTA, mediante l'impiego di tavole sottomisura piallate e con gli spigoli squadrati								
	arredi in cls	mq	39,00				39,00		
	sommano	mq					39,00	€ 7,46	€ 290,94

<b>D.0008.0002.0002</b>	ACCIAIO PER ARMATURA DI STRUTTURE IN CEMENTO ARMATO, in barre tonde, lisce o ad aderenza migliorata, del tipo FeB 22, FeB 38, FeB 44, controllato in stabilimento e non, tagliato a misura, sagomato e assemblato, fornito in opera compreso sfido, legature con filo di ferro ricotto, sovrapposizioni non derivanti dalle lunghezze commerciali delle barre ed escluse eventuali saldature. Compresi gli oneri derivanti dai controlli e dalle certificazioni di legge. PER STRUTTURE CIVILI di modesta entità, con impiego di barre fino al FI 12-14								
	incidenza cavea 65 kg/mc	kg	65,00			181,54	11799,78		
	incidenza arredi in cls 120 kg/mc	kg	120,00			4,60	552,00		
	sommano	kg					12351,78	€ 1,86	€ 22.974,30
<b>D.0013.0013.0011</b>	PAVIMENTO CON PIASTRELLE DI GRES ROSSO, posto in opera a giunti sfalsati o a spina di pesce, compreso il letto di malta cementizia e lo spolvero di cemento puro, compresi tagli, sfridi e la pulizia finale con acido e segatura, formato 71/2x15, spessore 8/9, tipo antisdrucciolo. Scelta commerciale								
		mq	148,00				148,00		
	sommano	mq					148,00	€ 32,33	€ 4.784,84
<b>NP.001.003</b>	Fornitura e posa in opera di cancello in profilati di acciaio verniciati								
		cad	2,00				2,00		
	sommano	cad					2,00	€ 4.250,00	€ 8.500,00
<b>NP.001.004</b>	Fornitura e posa in opera di recinzione metallica sul perimetro del nuovo lotto per chiusura parco realizzato in profilati verticali di acciaio verniciati, su fondazione in cls.								
		m		25,00			25,00		
	sommano	m					25,00	€ 600,00	€ 15.000,00
<b>D.0001.0001.0010</b>	DEMOLIZIONE TOTALE E ASPORTAZIONE DI PAVIMENTAZIONE DI MARCIAPIEDI, comunque pavimentati, per uno spessore fino a cm 15, eseguita a tutta sezione con mezzi meccanici, compreso il carico e trasporto a discarica dei materiali di risulta, esclusa l'indennità di conferimento a discarica controllata								
	marciapiede	mq	205,00				205,00		
	sommano	mq					205,00	€ 7,78	€ 1.594,90
<b>D.0001.0002.0046</b>	COMPENSO PER CONFERIMENTO A DISCARICA autorizzata del materiale di risulta proveniente dagli scavi, demolizioni e costruzioni, non riutilizzabile in cantiere né in altri lavori per le caratteristiche intrinseche dei materiali, valutato a metro cubo per il volume effettivamente conferito, escluso il trasporto								
	marciapiede	T	205,00		0,15	1,50	46,13		

	sommano	T				46,13	€ 8,22	€ 379,15
<b>D.0001.0003.0033</b>	PAVIMENTAZIONE DI MARCIAPIEDI o spazi pedonali in genere, eseguita con PIETRINI DI CEMENTO lisci o bugnati, dimensioni 20x20 o 25x25, dati in opera allestiti con malta bas- tarda su massetto in calcestruzzo già predisposto e compensato, compresi tagli, sfridi e la sigillatura dei giunti con beverame di cemento con pietrini color cemento naturale							
	nuovo marciapiede	mq	238,00			238,00		
	sommano	mq				238,00	€ 27,58	€ 6.564,04
<b>D.0004.0001.0003</b>	CALCESTRUZZO PER OPERE NON STRUTTURALI, MGRONI DI SOTTOFONDAZIONE, MASSETTI A TERRA O SU VESPAIO, PLATEE, RINFIANCO E RIVESTIMENTO DI TUBAZIONI, avente CLASSE DI CONSISTENZA S4, con di- mensione massima dell'aggregato inerte di 31,5 mm (Dmax 31,5), confezionato con cemento 32,5 e fornito in opera con autobetoniera senza l'impiego di pompe o gru fino ad una profondità massima di m 3,00 se entro terra o fino all'altezza di m 0,50 se fuori ter- ra. Escluse carpenterie ed eventuali armature metalliche; con RE- SISTENZA CARATTERISTICA RCK pari a 15 N/mm2 a norma UNI EN 206-1 e Linee Guida Consiglio Sup. LLPP							
	nuovo marciapiede	mc	238,00		0,15	35,70		
	sommano	mc				35,70	€ 135,56	€ 4.839,49
<b>D.0006.0001.0027</b>	Fornitura e messa a dimora di alberi autoctoni da vivaio di specie coerenti con gli stadi corrispondenti della serie dinamica poten- ziale naturale del sito, con certificazione di origine del seme o materiale da propagazione, in ragione di 1 esemplare ogni 5 30 m2 aventi altezza minima compresa tra 0,50 e 2 m, previa for- mazione di buca con mezzi manuali o meccanici di dimensioni doppie rispetto al volume radicale nel caso di fitocelle, vasetti o pani di terra.. Si intendono inclusi: l'allontanamento dei materiali di risulta dello scavo se non idonei; il riporto di fibre organiche quali paglia, torba, cellulosa, ecc. nella parte superiore del rico- primimento, non a contatto con le radici della pianta; il rinalzo con terreno vegetale con eventuale invito per la raccolta dacqua o l'op- posto a seconda delle condizioni pedo-climatiche della stazione; la pacciamatura in genere con dischi o biofeltri ad elevata compat- tezza o strato di corteccia di resinose per evitare il soffocamento e la concorrenza derivanti dalle specie erbacee; il palo tutore; le reti di protezione faunistica. Le piante saranno fornite in zolla, contenitore o fitocella e saranno trapiantate solo durante il pe- riodo di riposo vegetativo, o in altri periodi tenendo conto delle stagionalità locali e con esclusione dei periodi di estrema aridità estiva o gelo invernale							
	alberi	cad	10			10,00	€ 22,00	
	sommano	cad				10,00	€ 22,00	€ 220,00
<b>D.0001.0002.0029</b>	SCAVO A SEZIONE RISTRETTA E OBBLIGATA in linea per la posa di reti idriche- fognarie di qualsiasi tipo o per cavidotti di reti elettriche e telefoniche, eseguito con qualsiasi mezzo meccanico, fi- no alla profondità di m 2.00 dal piano di sbancamento o dall'orlo del cavo, in terreno asciutto o bagnato, compreso il carico sull'au- tomezzo ed escluso il trasporto in terreno di qualsiasi natura, sia sciolto che compatto, anche misto a pietre, escluso le rocce tenere e dure							
	scavo per dimora alberi	mc	3,00			3,00		





COMUNE DI ORISTANO - Provincia di Oristano

COMMITTENTE: COMUNE DI ORISTANO

Importo totale

€ 27.501,00

COMPUTO METRICO ESTIMATIVO IMPIANTI ELETTRICI E SPECIALI

Art.	DESCRIZIONE	U.M.	p. uguali	Dimensioni				Prezzo Applicaz €	Importo €
				Lungh	Largh	Alt/peso	totale		
D.0009.0002.0017	FORNITURA E POSA IN OPERA DI Quadro da parete o da incasso IP30 in lamiera d'acciaio spessore 6/10 mm verniciato con resine epossidiche, completo di pro lati DIN 35 per il ssaggio a scatto degli apparecchi e di portello trasparente di apertura dimensioni 300x300x90 mm a 12 moduli su 1 la. Dato in opera compresi i materiali accessori, il collegamento delle linee in entrata e in uscita, esclusi gli apparecchi e le opere murarie.	cad	4,00					€ 155,13	€ 620,52
D.0009.0003.0001	MONTAGGIO, CABLAGGIO E ASSEMBLAGGIO di interruttori automatici del tipo modulare o di apparecchiature di qualsiasi tipo purché modulari o comunque da ssarsi a scatto su pro lati DIN all'interno di centralini o quadri, compreso il cablaggio interno degli stesi. per apparecchiature unipolari	cad	15,00					€ 20,61	€ 309,15
D.0009.0004.0012	FORNITURA E POSA IN OPERA DI APPARECCHIO DI COMANDO, SEGNALAZIONE, DERIVAZIONE E PROTEZIONE di tipo modulare e componibile, adatto per impianti elettrici civili, dato in opera montato su supporto in resina fissato con viti alla scatola stagna da incasso in resina IP 40 a tre posti, prese comprese, e completo di placca in resina o alluminio anodizzato no a tre posti, compresi i collegamenti ed escluse le opere murarie. Deviatore unipolare 6 A piu' pulsante in scatola tonda con placca incorporata.	cad	6,00					€ 30,06	€ 180,36



<b>D.0010.0001.0004</b>	FORNITURA E POSA IN OPERA DI CAVO TELEFONICO TR/R a lo unico in rame stagnato con isolamento in PVC a Norma CEI e tabella UNEL 36713-86, dato in opera entro tubo passacavo o canaletta, compresi gli sfridi, sezione 2x2x0,6+T.								
		m	39,00					€ 2,15	€ 83,85
<b>D.0010.0003.0002</b>	FORNITURA E POSA IN OPERA DI CAVO COASSIALE RG secondo normativa MIL-M17, tipo RG59BU-AF colore azzurro, dato in opera entro tubo passacavo o canaletta, compresi gli sfridi.								
		m	48,00					€ 4,55	€ 218,40
<b>NP.001.007</b>	FORNITURA E POSA IN OPERA DI CAVO DATI LAN RJ45 secondo normativa, dato in opera entro tubo passacavo o canaletta, compresi gli sfridi.								
		m	21,00					€ 10,00	€ 210,00
<b>NP.001.008</b>	FORNITURA E POSA IN OPERA DI Sostegno tronco-conico monolitico a conicità costante e spessore inversamente proporzionale al diametro, realizzato in vetroresina, avente le seguenti caratteristiche: bra di vetro continua nella quantit a non inferiore a 165% del peso totale; resina poliestere insatura di tipo isoftalico ad alto modulo elastico; totale assenza di inerti; nitura estena lucida, ricca di resina, con velo superficiale in tessuto non tessuto sintetico a protezione degli agenti chimico-atmosferici e dei raggi U.V.; colore a scelta su ral disponibile. Corredato di codolo superiore in vetroresina (diametro mm 60), foro ingresso cavi e asola per alloggiamento morsettiere (questa esclusa). Materiale prodotto con processo certi cato UNI EN ISO 9001. Dato in opera con altezza fuori terra m. 4,00; diametro base-sommit a mm 110-70; sp. Mm 6,5, compresa ancora Street su palo led, 44.3 W, 5240 lm, 3000 K								
		cad	4,00					€ 724,10	€ 2.896,40
<b>NP.001.009</b>	FORNITURA E POSA IN OPERA DI MINI PROIETTORE PER ILLUMINAZIONE D'ACCENTO per montaggio incassato a terra, calpestabile e carrabile avente le seguenti caratteristiche: corpo e sta a in alluminio anodizzato; alimentatore integrato; protezione in vetro; equipaggiato con 3 led ad alta e ciencia da 1,2W ciascuno (50/70 lumen/Watt); assorbimento 4W - flusso luminoso 78 lumens; classe II IP-67; alimentazione 95/240V 50/60Hz. Luce monocromatica nei colori rosso/verde/blu/ bianco/ambra; collimatore 6/30/45 . Dato in opera.								
		cad	17,00					€ 234,52	€ 3.986,84
<b>NP.001.010</b>	FORNITURA E POSA IN OPERA DI MINI PROIETTORE PER ILLUMINAZIONE D'ACCENTO per montaggio incassato a terra o parete								
		cad	16,00					€ 525,47	€ 8.407,52



COMUNE DI ORISTANO - Provincia di Oristano

COMMITTENTE: COMUNE DI ORISTANO

Importo totale

€ 13.040,76

COMPUTO METRICO ESTIMATIVO IMPIANTO IDRICO SANITARIO

Art.	DESCRIZIONE	U.M.	p. uguali	Dimensioni				Prezzo Applicaz €	Importo €
				Lungh	Largh	Alt/peso	totale		
D.0010.0007.0078	PUNTO IDRICO DI ALIMENTAZIONE E DI SCARICO di un singolo apparecchio igienico- sanitario, dato finito in opera all'interno di EDIFICI SCOLASTICI, SPORTIVI, COMUNITA' etc completo di: a) PER L'ACQUA FREDDA: linea di collegamento dal collettore all'apparecchio sanitario con tubazioni da 1/2" o equivalente; b) PER L'ACQUA CALDA: quota parte della rete interna principale, con tubazione coibentata a norma L.373, dall'apparecchio scaldacqua ubicato all'interno dell'unit a no al locale di utilizzo e da tubazioni da 1/2" o equivalente, pure coibentata a norma L.373, dalla diramazione della rete principale no al punto di utilizzo; c) PER GLI SCARICHI: quota parte della tubazione, diametro 100-120 mm, di raccordo alla colonna di scarico piu' prossima e tubazioni da 35-40 mm, dall'apparecchio di utilizzo al predetto raccordo. Compresi materiali di consumo, pezzi speciali, apertura e chiusura di tracce al grezzo, assistenze murarie; esclusa fornitura e montaggio dei sanitari o degli apparecchi utilizzatori con relative rubinetterie e raccorderie, nonche' eventuali collettori complanari e saracinesche di intercettazione PER ACQUA CALDA E FREDDA PIU' SCARICO con tubazioni d'ACCIAIO ZINCATO e scarichi PVC	cad	10,00				10,00		
	sommano	cad					10,00	€ 276,29	€ 2.762,90
D.0010.0007.0088	FORNITURA E POSA IN OPERA DI LAVABO IN VETROCHINA BIANCA, inclusi accessori e rubinetteria, dimensioni circa 70x55 tipo medio	cad	2,00				2,00		
	sommano	cad					2,00	€ 329,43	€ 658,86
D.0010.0007.0097	FORNITURA E POSA IN OPERA DI VASO IN PORCELLANA VETRIFICATA, bianca, tipo economico, con scarico a pavimento, incluso sedile, cassetta e accessori	cad	2,00				2,00		

	sommano	cad					2,00	€ 354,35	€ 708,70
<b>D.0010.0007.0141</b>	FORNITURA E POSA IN OPERA DI VASO con funzione anche DI BIDET PER DISABILI, ceramica bianca con catino allungato, apertura anteriore, sedile in plastica rimovibile antiscivolo, completo di cassetta di scarico a comando pneumatico agevolato a distanza, installazione a pavimento, dimensioni 80x50h secondo le normative vigenti.								
		cad	2,00				2,00		
	sommano	cad					2,00	€ 1.207,21	€ 2.414,42
<b>D.0010.0007.0140</b>	FORNITURA E POSA IN OPERA DI LAVABO PER DISABILI, ceramica bianca a mensole, inclinabili con manopole e sta e per la regolazione dell'inclinazione del lavabo da 0 a 110 mm, fronte concavo, bordi arrotondati, appoggi per gomito, spartiacqua antispruzzo, ripiano con rubinetto miscelatore a leva lunga rivestita in gomma paracolpi, bocchello estraibile, sifone e scarico flessibile. Dimensioni circa 70x57								
		cad	2,00				2,00		
	sommano	cad					2,00	€ 1.225,28	€ 2.450,56
<b>D.0010.0007.0073</b>	COLLETTORE SEMPLICE COMPLANARE, in ottone o bronzo cromato, da 3/4", con derivazioni in serie da 1/2" dotate di rubinetto d'arresto, dato in opera completo di saracinesca di intercettazione a monte da 3/4" e di cassetta in metallo zincato 26x28, comprese opere murarie 3/4"x6x1/2"								
		m	2,00				2,00		
	sommano	m					2,00	€ 85,22	€ 170,44
<b>D.0001.0001.0011</b>	DEMOLIZIONE E ASPORTAZIONE PARZIALE DI PAVIMENTAZIONE STRADALE IN CONGLOMERATO BITUMINOSO per dar luogo a scavi in linea per posa di condotte e cavidotti, per uno spessore di cm 20, eseguita con mezzi meccanici e a mano, compresi i tagli laterali continui, la demolizione e asportazione, il carico e trasporto a discarica dei materiali di risulta, esclusa l'in- dennità di conferimento a discarica controllata e autorizzata per larghezza fino a 50 cm								
	taglio stradale per adduzione idrica	mq	2,50				2,50		
	taglio stradale per adduzione fognaria	mq	2,50				2,50		
	sommano	mq					5,00	€ 13,94	€ 69,70
<b>NP.001.011</b>	ADDUZIONE ACQUA CON FORNITURA E POSA IN SOTTERRANEO DI TUBAZIONE IN MULTISTRATO da 1" compreso di collare a presa staffa, giunti per cavidotti interrati, raccodo alla presa staffa, compreso il trasporto, il posizionamento lungo linea, il livellamento del piano di posa, lo scavo, il sottofondo, il rinfranco e il ricoprimento. Diam. Da 1"								
		corpo	1,00				1,00		

	sommano	corpo				1,00	€ 510,28	€ 510,28
<b>D.0010.0007.0051</b>	TUBO IN RAME CON RIVESTIMENTO IN GOMMA SPUG-	m	50,00			50,00		
	sommano	m				50,00	€ 14,13	€ 706,50
<b>D.0003.0020.0005</b>	ALLACCIO FOGNARIO URBANO realizzato con tubo in PVC SN 4 FI 160, in opera compreso: il ramo di condotta di collegamento fino al collettore antistante, il sottofondo in cls Rck 15 N/mm <sup>2</sup> dello spessore di cm 10; il rinfiacco per mezzo del medesimo calcestruzzo fino alla generatrice superiore del tubo; l'allaccio e la sigillatura delle giunzioni in corrispondenza della braga e del sifone o pozzetto in uscita; materiali e lavorazioni conformi alla norma UNI-EN 295. Compreso ogni onere, esclusi solamente lo scavo, il reinterro e l'eventuale demolizione e ricostruzione della pavimentazione stradale.	cad	1,00			1,00		
	sommano	cad				1,00	€ 89,12	€ 89,12
<b>D.0003.0016.0003</b>	POZZETTO PREFABBRICATO in calcestruzzo vibrocompresso, con la piastra di base ma senza sifone e senza copertina, dato in opera per fognature e scarichi in genere; compreso: la fornitura del manufatto, il trasporto, lo scarico al punto di installazione e la posa in opera con la sigillatura delle giunzioni al pozzetto delle tubazioni in entrata e in uscita, compreso il sottofondo e il rinfiacco in calcestruzzo; esclusi solamente lo scavo e il rinterro. Dimensioni nette interne 50x50x50 cm, spessore minimo 4.5 cm	cad	4,00			4,00		
	sommano	cad				4,00	€ 109,60	€ 438,40
<b>B.0015.0005.0004</b>	SIFONE A GHIGLIOTTINA PER POZZETTO PREFABBRICATO IN PVC dimensioni 55x55	cad	4,00			4,00		
	sommano	cad				4,00	€ 9,22	€ 36,88
<b>D.0010.0007.0068</b>	TUBO POLIETILENE A.D. TIPO 302 IN OPERA SOTTTRACCIA (questa esclusa) per scarichi di apparecchi igienico-sanitari di fabbricati civili e industriali, compresi sfridi, pezzi speciali, saldature, fori su murature, solai o strutture di qualsiasi tipo o a pavimento FI e 125 mm, spessore 4,9	m	30,00			30,00		
	sommano	m				30,00	€ 52,81	€ 1.584,30
<b>B.0015.0002.0004</b>	COPERCHIO IN PVC ANTISCHOCK PER POZZETTO PRFABBRICATO IN PVC dimensioni 55x55, resistenza 30,7 KN	cad	4,00			4,00		
	sommano	cad				4,00	€ 83,10	€ 332,40



D.0001.0002.0021	SCAVO A SEZIONE RISTRETTA E OBBLIGATA per fodazioni di opere d'arte di qualsiasi tipo e importanza o simili, fino a m 2.00 di profondità dal piano campagna o dal piano di sbancamento, in terreni di qualsiasi natura e consistenza, anche in presenza d'acqua, compreso l'onere per eventuali piste di accesso; eseguito con qualsiasi mezzo meccanico; compreso le necessarie sbadacchiature ed armature; escluso l'armatura a cassa chiusa da compensare a parte; compreso lo spianamento del fondo, il sollevamento del materiale di scavo, il deposito lateralmente allo scavo oppure il carico su automezzo; escluso il rinterro ed il trasporto a deposito o a discarica; valutato per il volume teorico previsto od ordinato in terreni sciolti esclusa la roccia tenera e la roccia dura da mina	mc	5,00					5,00	
	sommano	mc						5,00	€ 9,31
									€ 46,55
D.0012.0003.0003	Rinterro con materiale di risulta proveniente dagli scavi precedentemente eseguiti nell'ambito del cantiere, eseguito con l'ausilio di mezzi meccanici di piccole dimensioni, escluso l'avvicinamento dei materiali ma compresa la compattazione a strati dei materiali impiegati fino al raggiungimento delle quote del terreno preesistente ed il costipamento prescritto.	mc	5,00					5,00	
	sommano	mc						5,00	€ 4,73
									€ 23,65
D.0001.0003.0032	RIPRISTINO DI PAVIMENTAZIONE STRADALE precedentemente demolita per l'esecuzione di manufatti o impianti nel sotto-suolo, comprendente le seguenti forniture e lavorazioni: il trascinamento completo di adeguata segnaletica a norma; il riscavo del precedente rinterro per una profondità adeguata al ripristino da eseguire, compreso il carico su automezzo ed il trasporto a discarica o a reimpiego delle materie di risulta, esclusa l'eventuale indennità di conferimento a discarica autorizzata; la regolarizzazione del fondo; la fornitura e posa in opera di uno strato di calcestruzzo dosato a 250 kg/mc di cemento R32,5, per uno spessore di cm 20; compresa l'esecuzione, dopo stagionatura del cls e previa pulizia del fondo ed ancoraggio con 0,5 kg/mq di emulsione bituminosa, del manto di usura in conglomerato bituminoso dello spessore di cm 3, steso a mano o con vibrofinitrice, perfettamente raccordato alla preesistente pavimentazione adiacente, compresa la rullatura e la pulizia finale	mq	2,5000					2,50	
	sommano	mq						2,50	€ 14,84
									€ 37,10
<b>SOMMANO LAVORI</b>									€ 13.040,76

**STIMA DEI COSTI SICUREZZA – SIC.001.001.001**

COSTI						
Codice	Categoria / Descrizione	UM	Quantità	Durata	Prezzo [€]	Totale [€]
<b>D.014</b>	<b>SICUREZZA</b>					
D.014.001.004	Legname, fornito e posto in opera per strutture aventi il fine di puntellare edifici da demolire o da restaurare o pericolanti, o da utilizzare in ogni altra fattispecie che lo richiede, fornite e poste in opera. Le puntellature provvisorie e funzionali alla sicurezza dei lavoratori che eseguono fasi pericolose, sono eseguite all'interno di vani, del terreno, etc, o all'aperto. Sono costituite da ritti, tavole, fasce, croci, gattelli etc.. Compreso il taglio a misura. la chiodatura e le staffe. il mantenimento delle condizioni di sicurezza per tutta la durata delle lavorazioni interessate all'uso dell'apprestamento provvisorio. lo smontaggio, anche in tempi differiti. l'accatastamento, il carico, il trasporto fuori dal cantiere a lavori ultimati o quando tali legnami non sono piu' necessari. E' inoltre compreso quanto altro occorre per dare le puntellature realizzate a regola d'arte. Valutato a metro cubo di legname posto in opera.	m <sup>3</sup>	3,00	1,00	652,53	1.957,59
D.014.001.031	Costo di utilizzo, per la sicurezza e la salute dei lavoratori, di parapetto prefabbricato anticaduta da realizzare per la protezione contro il vuoto, (esempio: rampe delle scale, vani ascensore, vuoti sui solai e perimetri degli stessi, cigli degli scavi, balconi, etc) , fornito e posto in opera. I dritti devono essere posti ad un interasse adeguato al fine di garantire la tenuta all'eventuale spinta di un operatore. I correnti e la tavola ferma piede non devono lasciare una luce in senso verticale, maggiore di cm 60, inoltre sia i correnti che le tavole ferma piede devono essere applicati dalla parte interna dei montanti. Sono compresi: l'uso per la durata delle fasi di lavoro che lo richiedono al fine di garantire la sicurezza dei lavoratori. il montaggio con tutto cio' che occorre per eseguirlo e lo	m	40,00	2,00	15,51	1.240,80

	smontaggio anche quando, per motivi legati alla sicurezza dei lavoratori, queste azioni vengono ripetute piu' volte durante le fasi di lavoro. L'Accatastamento e lo smaltimento a fine opera. Gli apprestamenti sono e restano di proprieta' dell'Impresa. E' inoltre compreso quanto altro occorre per l'Utilizzo temporaneo dei parapetti. Misurato a metro lineare posto in opera, per anno o frazione di anno					
D.014.001.032	Trabattello mobile prefabbricato in tubolare di lega per esecuzione opere interne, completo di piani di lavoro, botole e scale di accesso ai piani, protezioni e quanto altro previsto dalle norme vigenti, compresi gli oneri di noleggio, montaggio, smontaggio e ritiro a fine lavori, per anno o frazione di anno a) per altezze fino a 3,6 m	cad	3,00	1,00	65,54	196,62
D.014.001.035	Copertura per posti di lavoro fissi costituita da struttura in travi di legno tondo e tavolato in lamiera grecata (minimo 10 mq). Compresi il montaggio e lo smontaggio anche quando, per motivi legati alla sicurezza e l'Igiene dei lavoratori, queste azioni vengono ripetute piu' volte durante il corso dei lavori a seguito della evoluzione dei medesimi. E' inoltre compreso quanto altro occorre per la realizzazione e l'Utilizzo dell'Apprestamento a perfetta regola d'Arte e per assicurare la corretta organizzazione del cantiere anche al fine di garantire la salute e l'Igiene dei lavoratori. Valutato per anno o frazione di anno	m <sup>2</sup>	15,00	1,00	33,95	509,25
D.014.002.005	Segnalazione di cantieri temporanei costituito da cartelli conformi alle norme stabilite dal Codice della Strada e dal Regolamento di attuazione, con scatola perimetrale di rinforzo e attacchi universali saldati sul retro: 1- cartello di forma triangolare, fondo giallo (in osservanza del Regolamento di attuazione del Codice della strada, fig. II 383÷390, 404), in lamiera di acciaio spessore 10/10 mm. costo di utilizzo del segnale per un mese: a) lato 60 cm, rifrangenza classe I	cad	2,00	1,00	1,45	2,90
D.014.002.007	Segnalazione di cantieri temporanei costituito da cartelli conformi alle norme stabilite dal Codice della Strada e dal Regolamento di attuazione, con scatola perimetrale di rinforzo e attacchi universali saldati sul retro: 1- cartello di forma triangolare, fondo giallo (in osservanza del Regolamento di attuazione del Codice della	cad	2,00	12,00	6,27	150,48

	strada, fig.II 383÷390, 404), in lamiera di acciaio spessore 10/10 mm. costo di utilizzo del segnale per un mese: c) lato 120 cm, rifrangenza classe I					
D.014.002.021	Nastro segnaletico per delimitazione di zone di lavoro, percorsi obbligati, aree inaccessibili, cigli di scavi, ecc, di colore bianco/rosso, fornito e posto in opera. Compreso l'uso per la durata delle fasi che prevedono l'impiego del nastro. la fornitura e posa in opera degli spezzoni di ferro di altezza non inferiore a cm 120 di cui almeno cm 20 da infiggere nel terreno, a cui ancorare il nastro. la manutenzione per tutto il periodo di durata della fase di riferimento, sostituendo o riparando le parti non piu' idonee. la rimozione, l'accatastamento e l'allontanamento a fine fase di lavoro. E' inoltre compreso quanto altro occorre per l'utilizzo temporaneo del nastro segnaletico. Misurato a metro lineare posto in opera, al fine di garantire la sicurezza dei lavoratori.	m	446,00	2,00	0,48	428,16
D.014.002.022	Cartelli di avvertimento, prescrizione, divieto, conformi al DLgs 493/96, in lamiera di alluminio 7/10, con pellicola adesiva rifrangente grandangolare. costo di utilizzo mensile	m <sup>2</sup>	2,00	12,00	1,59	38,16
D.014.002.023	Posizionamento a parete o altri supporti verticali di cartelli di sicurezza, con adeguati sistemi di fissaggio eseguiti a perfetta regola d'arte	cad	2,00	1,00	0,59	1,18
D.014.002.024	Paletto zincato con sistema antirotazione per il sostegno della segnaletica di sicurezza. costo di utilizzo del palo per un mese: Fissato su base mobile o infisso a terra. Diametro del palo pari a 48 mm e altezza fno a 4,00 m	cad	4,00	12,00	1,08	51,84
D.014.003.003	Cancello in pannelli di lamiera zincata ondulata per recinzione cantiere costituito da adeguata cornice e rinforzi, fornito e posto in opera. Compresi: l'uso per tutta la durata dei lavori. la collocazione in opera delle colonne in ferro costituite da profilati delle dimensioni di mm 150 x 150, opportunamente verniciati. le ante opportunamente assemblate in cornici perimetrali e rinforzi costituiti da diagonali realizzate con profilati di dimensioni non inferiori a mm 50 x 50 opportunamente verniciati. le opere da fabbro e la ferramenta necessarie. il sistema di fermo delle ante sia	m <sup>2</sup>	7,00	12,00	38,96	3.272,64

	in posizione di massima apertura che di chiusura. la manutenzione per tutto il periodo di durata dei lavori, sostituendo o riparando le parti non piu' idonee. la rimozione, l'Accatastamento e l'Allontanamento a fine opera. Tutti i materiali costituenti il cancello sono e restano di proprieta' dell'impresa. . Il tutto realizzato a perfetta regola d'Arte. E' inoltre compreso quanto altro occorre per l'Utilizzo del cancello. Valutato a metro quadrato di cancello posto in opera, per mese o frazione di mese.					
D.014.003.005	Recinzione eseguita con rete metallica, maglia 50 x 50 mm, in filo di ferro zincato, diametro 2 mm, di altezza 2 m ancorata a pali di sostegno in profilato metallico a T, sez. 50 mm, compreso noleggio del materiale per tutta la durata dei lavori, legature, controventature, blocchetto di fondazione in magrone di calcestruzzo e doppio ordine di filo spinato	m <sup>2</sup>	200,00	1,00	12,22	2.444,00
D.014.003.006	Recinzione realizzata con rete in polietilene alta densita', peso 240 g/mq, resistente ai raggi ultravioletti, indeformabile, colore arancio, sostenuta da appositi paletti di sostegno in ferro zincato fissati nel terreno a distanza di 1 m: a) altezza 1,00 m, costo di utilizzo dei materiali per tutta la durata dei lavori	m	200,00	1,00	2,53	506,00
D.014.004.001	Struttura di sostegno metallica per tettoie di protezione realizzata con elementi di ponteggio a sistema tubo-giunto, con valutazione riferita al singolo giunto: Nolo per un anno	cad	12,00	1,00	7,36	88,32
D.014.004.002	Trasporto in cantiere, posizionamento e rimozione di monoblocco prefabbricato con pannelli di tamponatura strutturali, compreso allacciamenti alle reti di servizi	cad	1,00	1,00	305,36	305,36
D.014.004.005	Monoblocco prefabbricato per bagni, costituito da struttura in acciaio zincato a caldo e pannelli di tamponatura. Pareti in pannelli sandwich da 50 mm, con due lamiere d'acciaio zincate e preverniciate da 5/10 con poliuretano espanso autoestinguente, pavimenti in lastre di legno truciolare idrofugo con piano di calpestio in piastrelle di ceramica, serramenti in alluminio anodizzato con barre di protezione esterne, impianto elettrico canalizzato rispondente alla L 46/90, interruttore generale magnetotermico differenziale, tubazioni e scatole in materiale	cad	1,00	1,00	206,70	206,70

	termoplastico autoestinguente. costo di utilizzo della soluzione per un mese: c) soluzione composta da quattro vasi completi di cassetta di scarico (in cabine separate con finestrino a vasistas), due orinatoi e un lavabo con rubinetterie, con due finestre, un portoncino esterno semivetrato, dimensioni 4800x2400 mm						
						<b>SICUREZZA Totale categoria</b>	<b>11.400,00</b>
						<b>Totale computo</b>	<b>11.400,00</b>