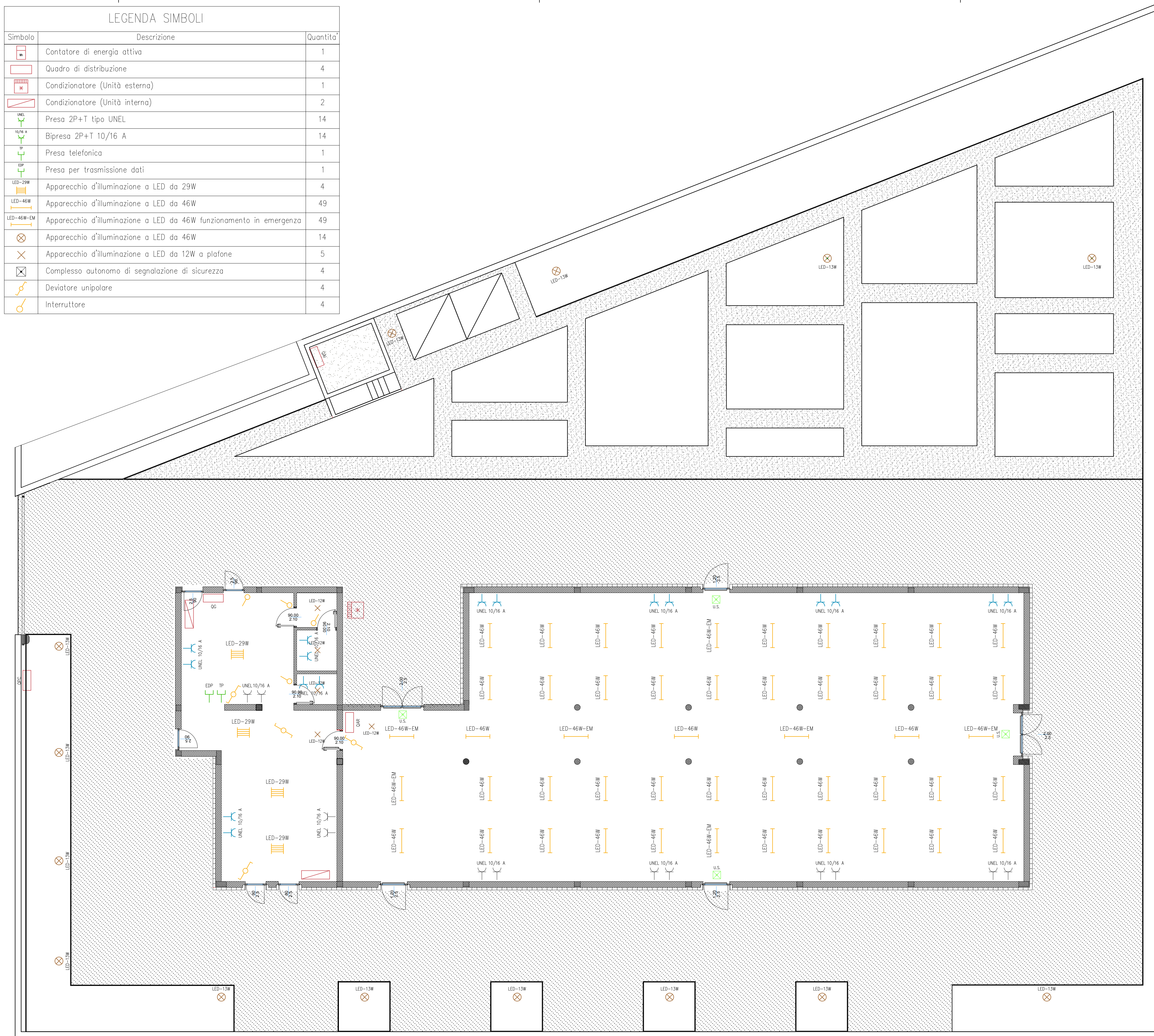


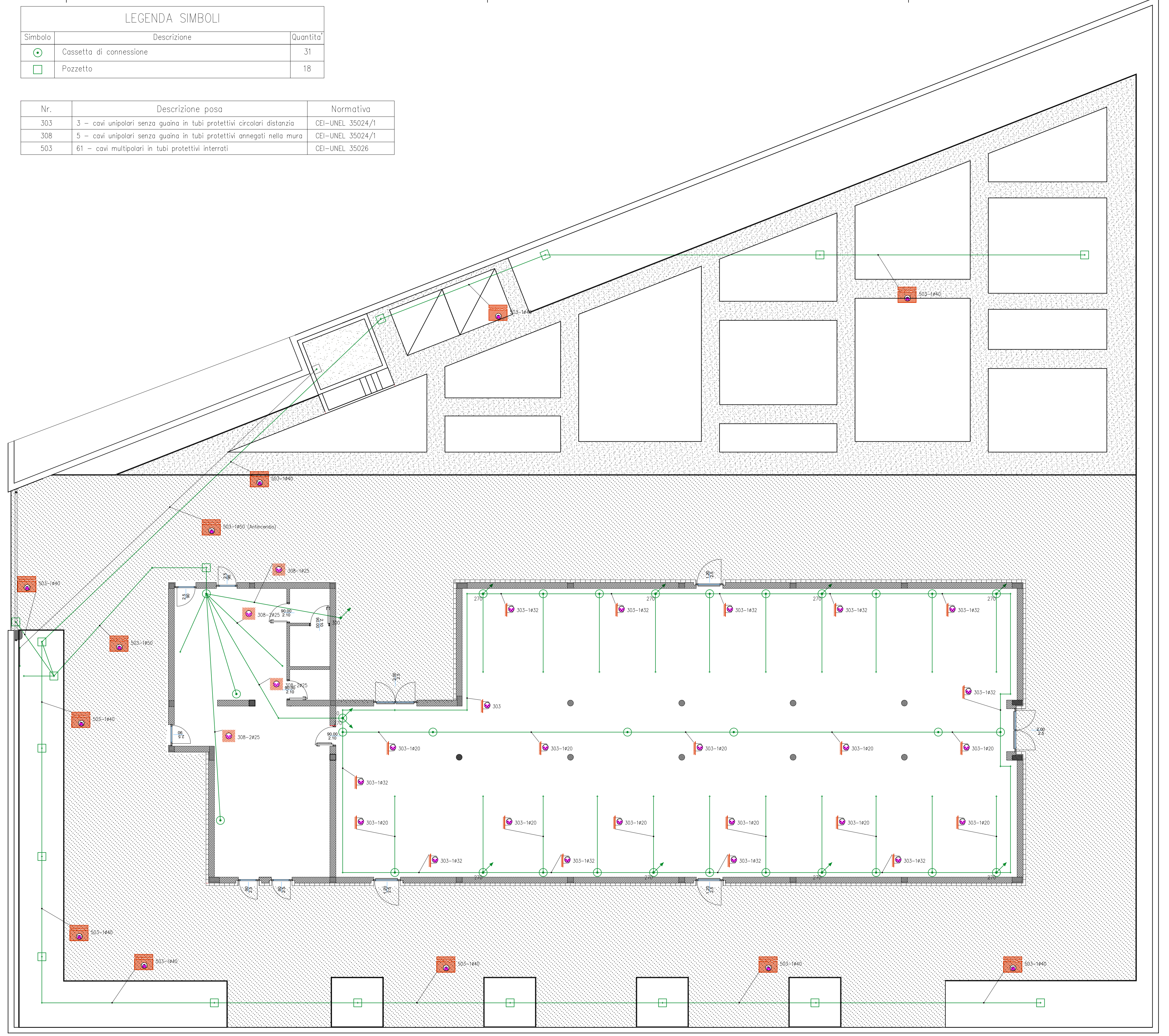
LEGENDA SIMBOLI		
Simbolo	Descrizione	Quantità
	Contatore di energia attiva	1
	Quadro di distribuzione	4
	Condizionatore (Unità esterna)	1
	Condizionatore (Unità interna)	2
	Preso 2P+T tipo UNEL	14
	Bpresa 2P+T 10/16 A	14
	Preso telefonica	1
	Preso per trasmissione dati	1
	Apparecchio d'illuminazione a LED da 29W	4
	Apparecchio d'illuminazione a LED da 46W	49
	Apparecchio d'illuminazione a LED da 46W funzionamento in emergenza	49
	Apparecchio d'illuminazione a LED da 46W	14
	Apparecchio d'illuminazione a LED da 12W a plafone	5
	Complesso autonomo di segnalazione di sicurezza	4
	Deviatore unipolare	4
	Interruttore	4



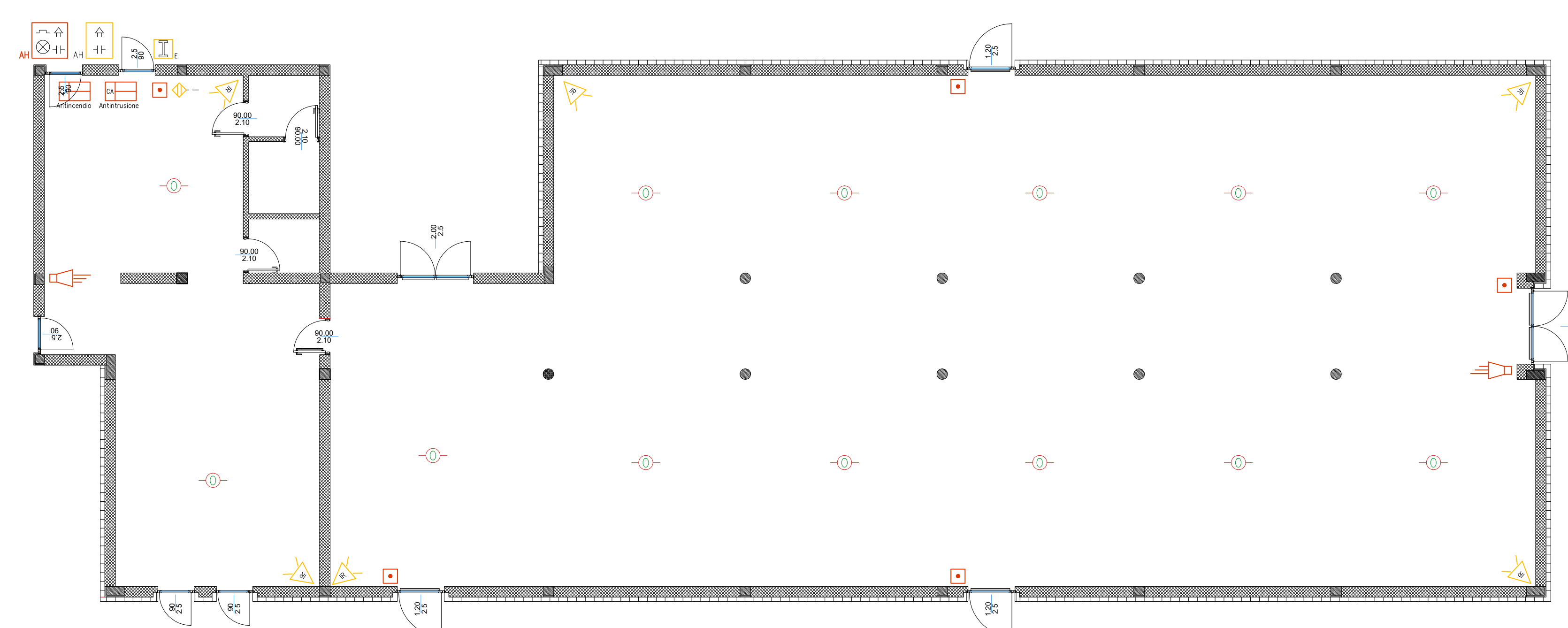
PLANIMETRIA IMPIANTO LUCI E FORZA MOTRICE | SCALA 1:100

LEGENDA SIMBOLI		
Simbolo	Descrizione	Quantità
	Cassetto di connessione	31
	Pozzetto	18

Nr.	Descrizione posa	Normativa
303	3 - cavi unipolari senza guaina in tubi protettivi circolari distanza	CEI-UNEL 35024/1
308	5 - cavi unipolari senza guaina in tubi protettivi annessi nella muratura	CEI-UNEL 35024/1
503	61 - cavi multipolari in tubi protettivi intesi	CEI-UNEL 35026



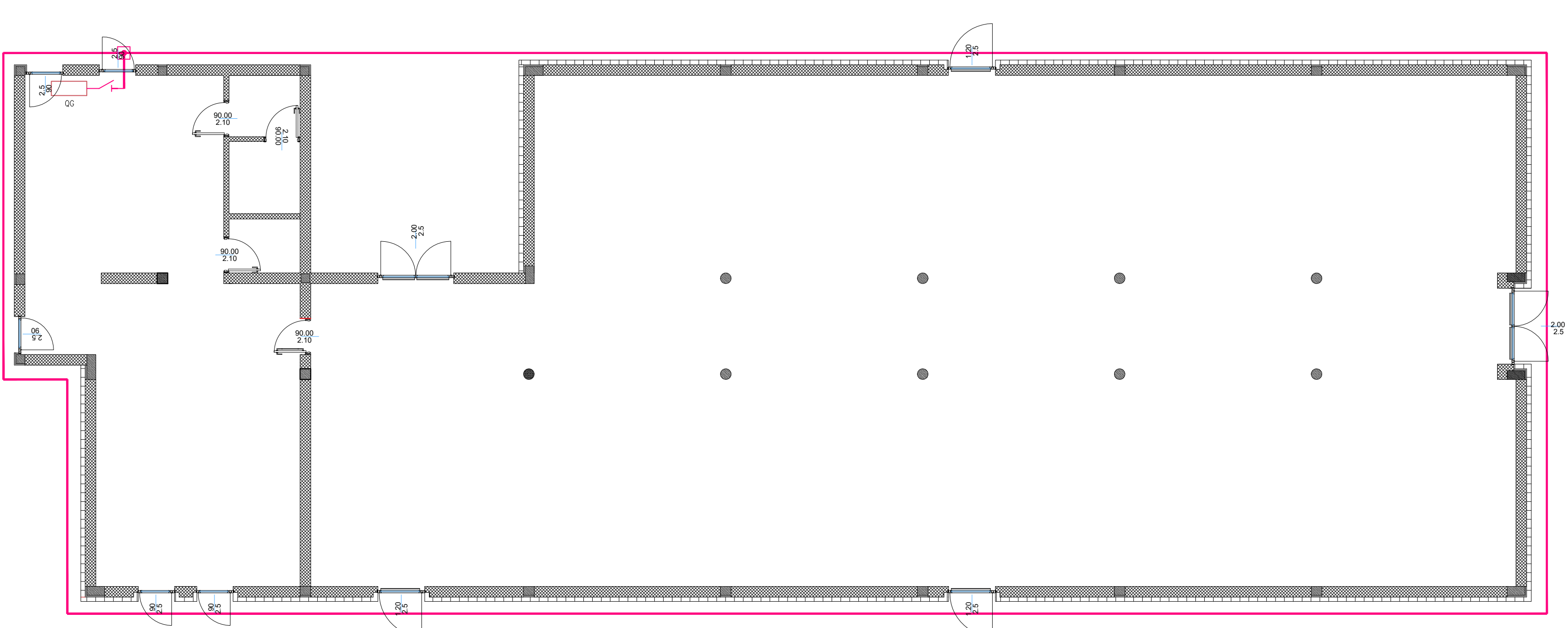
PLANIMETRIA CONDUTTURE IMPIANTO ELETTRICO E SPECIALI | SCALA 1:100



PLANIMETRIA RILEVAZIONE INCENDI E ANTINTRUSIONE | SCALA 1:100

LEGENDA SIMBOLI - ANTINCENDIO		
Simbolo	Descrizione	Quantità
	CENTRALE ALLARME 4 ZONE	1
	SIRENA AUTOALIMENTATA CON LAMPEGGIANTE	1
	RIVELATORE FOTO/OTTICO	13
	PULSANTE A ROTTURA DI VETRO	5
	TARGA OTTICO/ACUSTICA	2

LEGENDA SIMBOLI - ANTINTRUSIONE		
Simbolo	Descrizione	Quantità
	CENTRALE ANTINTRUSIONE	1
	SIRENA ESTERNA AUTOALIMENTATA	1
	SENSORE DOPPIA TECNOLOGIA	6
	INSERITORE (A CHIAVE ELETTRONICA)	1
	LETTORE DI PROSSIMITÀ	2



PLANIMETRIA IMPIANTO DI TERRA | SCALA 1:100

LEGENDA SIMBOLI		
Simbolo	Descrizione	Quantità
	Corda di rame nudo interrato da 25 mm²	/
	Sezionatore di terra	1
	Quadro di distribuzione	1
	Pozzetto ispezionabile	1

PROGETTO DEFINITIVO
 Valorizzazione area ASSL via Marconi
 Realizzazione di un edificio con destinazione archivio cartaceo
 (progetto 1° stralcio funzionale esecutivo)

Comune di Oristano

COMMITTENTE
 Comune di Oristano

RESPONSABILE DEL PROCEDIMENTO
 Geom. Antonio Vacca

PROGETTISTI
 Arch. Torino Tola (Capogruppo)
 Arch. Mario Casolu
 Ing. Gianni Cabras

via Cagliari 166
 09170 Oristano
 Tel. +390783 300275
 Fax. +390783 300276
 e-mail: toltola@tin.it

ing. ANTONIO VACCA
 INGEGNERIA CADORANI
 N. 1985
 TEL. 19. 51466388

ing. GIANNI CABRAS
 INGEGNERIA CADORANI
 N. 1985
 TEL. 19. 51466388

ing. TORINO TOLA
 INGEGNERIA CADORANI
 N. 1985
 TEL. 19. 51466388

ing. MARIO CASOLU
 INGEGNERIA CADORANI
 N. 1985
 TEL. 19. 51466388

impianto elettrico

STATO DI PROGETTO
 scala 1:100
T08
 GIUGNO 2017